

## LIQUIDEZ Y CRÉDITO

	2019	2020	2021		2022
			I Trim	Año	I Trim
<b>Circulante (Mill. S/)</b>	52 129	71 576	74 545	83 058	77 267
Variación 12 meses (%)	4,7	37,3	42,4	16,0	3,7
<b>Liquidez total -M3- (Mill. S/)<sup>1/</sup></b>	317 681	386 990	440 850	439 886	441 520
Variación 12 meses (%)	9,0	21,8	28,5	13,7	0,2
<b>Liquidez en soles -M2- (Mill. S/)<sup>1/</sup></b>	218 793	276 983	315 602	310 111	305 753
Variación 12 meses (%)	10,5	26,6	31,3	12,0	-3,1
<b>Crédito al sector privado (Mill. S/)<sup>1/</sup></b>	320 813	360 929	375 139	390 775	402 411
Variación 12 meses (%)	8,5	12,5	11,4	8,3	7,3
<b>RIN del BCRP (Mill. US\$)</b>	68 316	74 707	79 922	78 495	75 324

1/ Datos promedio del período, referido a las sociedades de depósito.

## INDICADORES DE SOLIDEZ FINANCIERA

	2019	2020	2021		2022
			I Trim	Año	I Trim
RIN / M3	0,7	0,6	0,7	0,7	0,6
RIN / Deuda externa de corto plazo	5,0	5,4	6,3	5,5	5,0
RIN / PBI	29,4	36,3	38,4	34,8	33,0
Deuda pública bruta / PBI	26,6	34,6	36,3	35,9	33,5
Deuda pública neta / PBI <sup>1/</sup>	12,9	22,2	22,5	21,8	19,6

1/ Deduce activos líquidos del sector público no financiero.

## FLUJO DE OPERACIONES DEL BCRP (Millones de soles)

	2019	2020	2021		2022
			I Trim	Año	I Trim
<b>I. Posición de Cambio</b>	10 257	55 422	7 719	-4 410	-3 927
(Millones de US\$)	3 071	15 639	2 067	-913	-1 017
A. Operaciones cambiarias	1 335	13 944	2 325	126	-440
B. Resto de operaciones	1 736	1 695	-257	-1 039	-577
<b>II. Activos internos netos</b>	-7 905	-35 975	-4 750	15 892	-1 865
A. Operaciones monetarias	-3 647	-26 455	-3 237	9 821	-5 443
1. Operaciones de esterilización	-7 739	-72 527	1 953	18 719	1 315
2. Operaciones de inyección de liquidez	4 092	46 071	-5 190	-8 898	-6 757
B. Encaje en moneda nacional	-846	-1 975	-1 875	189	465
C. Resto	-3 412	-7 545	362	5 883	3 114
<b>III. Circulante (I+II)<sup>1/</sup></b>	2 352	19 447	2 969	11 482	-5 791

1/ Datos preliminares. Considera al sistema bancario, empresas financieras, cajas municipales, cajas rurales y cooperativas.

## OPERACIONES DEL SECTOR PÚBLICO NO FINANCIERO (Porcentaje del PBI)

	2019	2020	2021		2022
			I Trim	Año	I Trim
<b>I. Ingresos corrientes del Gobierno General</b>	19,6	17,8	21,2	21,0	24,5
<b>II. Gastos no financieros del Gobierno General</b>	19,9	24,7	20,0	22,2	18,3
<b>III. Otros</b>	0,1	-0,4	1,1	0,2	0,0
<b>IV. Intereses</b>	1,4	1,6	2,5	1,5	2,6
<b>V. Resultado económico (I-II+III-IV)</b>	-1,6	-8,9	-0,2	-2,5	3,6
<b>VI. Financiamiento neto (-V)</b>	1,6	8,9	0,2	2,5	-3,6
1. Financiamiento externo	0,6	4,8	10,3	6,1	0,3
2. Financiamiento interno	1,0	4,1	-10,1	-3,6	-3,9
3. Privatización	0,0	0,0	0,0	0,0	0,0

## INGRESOS CORRIENTES DEL GOBIERNO GENERAL (Porcentaje del PBI)

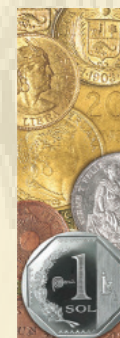
	2019	2020	2021		2022
			I Trim	Año	I Trim
<b>I. Ingresos tributarios</b>	14,7	13,3	16,6	16,3	19,3
1. Impuesto a la renta	5,7	5,3	7,1	6,3	9,6
2. Impuestos a las importaciones	0,2	0,2	0,2	0,2	0,2
3. Impuesto general a las ventas	8,2	7,7	9,1	8,9	10,0
4. Impuesto selectivo al consumo	1,1	1,0	1,2	1,0	1,1
- Combustibles	0,4	0,4	0,5	0,4	0,4
- Otros	0,6	0,5	0,7	0,6	0,7
5. Otros ingresos tributarios	1,5	1,2	0,8	1,8	1,0
6. Devoluciones de impuestos	-2,3	-2,4	-2,2	-2,3	-3,2
<b>II. Ingresos no tributarios</b>	4,9	4,5	4,6	4,6	5,2
<b>III. Total (I+II)</b>	19,6	17,8	21,2	21,0	24,5

## GASTOS NO FINANCIEROS DEL GOBIERNO GENERAL (Porcentaje del PBI)

	2019	2020	2021		2022
			I Trim	Año	I Trim
<b>I. Gastos corrientes</b>	15,4	20,2	15,8	17,2	14,6
Remuneraciones	6,3	7,4	6,3	6,2	6,0
Bienes y servicios	5,8	7,0	5,3	6,8	5,3
Transferencias	3,2	5,8	4,3	4,2	3,3
<b>II. Gastos de capital</b>	4,5	4,5	4,2	5,0	3,7
Formación bruta de capital	3,9	3,8	3,2	4,2	2,7
Gobierno Nacional	1,5	1,4	1,3	1,6	1,0
Gobiernos Regionales	0,8	0,8	0,5	0,8	0,5
Gobiernos Locales	1,6	1,6	1,4	1,8	1,2
Otros gastos de capital	0,6	0,7	1,0	0,8	1,0
<b>III. Total (I+II)</b>	19,9	24,7	20,0	22,2	18,3

ESTADÍSTICAS EN EL PORTAL DE INTERNET: [www.bcrp.gob.pe](http://www.bcrp.gob.pe)

En la sección "Estadísticas" se presentan datos económicos y financieros que difunde el BCRP y cuadros estadísticos históricos. La opción de gráficos dinámicos se puede consultar en "Nota Semanal".



# Indicadores Económicos

I Trimestre 2022



BANCO CENTRAL DE RESERVA DEL PERÚ  
[www.bcrp.gob.pe](http://www.bcrp.gob.pe)

## INFORMACIÓN GENERAL

	2019	2020	2021		2022
			I Trim	Año	I Trim
<b>Área : 1 285 216 kilómetros cuadrados</b>					
<b>Población y empleo</b>					
Millones de habitantes 1/	32,1	32,6		33,0	
Desempleo Lima Metropolitana (%) 2/	6,5	14,0	15,3	10,8	9,4
<b>Producto bruto interno</b>					
Tasa de crecimiento (%)	2,2	-11,0	4,5	13,5	3,8
<b>Composición porcentual por sectores:</b>					
- Agropecuario	5,7	6,5	5,4	5,9	5,4
- Pesca	0,4	0,5	0,5	0,5	0,3
- Minería e hidrocarburos	12,5	12,1	11,8	11,5	11,5
- Manufactura	12,3	12,1	12,9	12,7	12,6
- Electricidad y agua	1,8	1,9	2,0	1,8	2,0
- Construcción	5,9	5,7	6,4	6,8	6,1
- Comercio	10,7	10,1	10,0	10,5	10,2
- Otros servicios	50,6	51,0	51,1	50,3	51,9
Producción de los sectores primarios	21,9	22,7	21,0	21,2	20,1
Producción de los sectores no primarios	78,1	77,3	79,0	78,8	79,9
Inflación últimos 12 meses (%)	1,90	1,97	2,60	6,43	6,82
Inflación sin alimentos y energía, últimos 12 meses (%)	2,30	1,76	1,79	3,24	3,46
<b>Tipo de cambio (variación porcentual del período)</b>	-0,3	7,4	2,9	12,1	-7,4
<b>Tipo de cambio (promedio del período)</b>					
S/. por US\$	3,3	3,5	3,7	3,9	3,8
S/. por canasta de monedas	0,5	0,5	0,5	0,6	0,6
<b>Tasas de interés (promedio del período)</b>					
<b>Moneda nacional</b>					
- Preferencial corporativa a 90 días	3,9	1,6	0,6	1,1	4,1
- Ahorros	0,8	0,7	0,6	0,6	0,6
- Interbancaria	2,6	0,7	0,2	0,7	3,4
<b>Moneda extranjera</b>					
- Preferencial corporativa a 90 días	3,0	1,5	0,8	1,0	1,1
- Ahorros	0,2	0,2	0,1	0,1	0,1
- Interbancaria	2,3	0,5	0,2	0,3	0,3
<b>Ahorro - Inversión</b>					
- Ahorro nacional	21,1	20,9	19,7	19,6	12,7
Público	3,4	-3,9	4,0	2,8	7,7
Privado	17,7	24,8	15,7	16,8	5,0
- Ahorro externo	0,7	-1,2	3,0	2,3	6,3
- Inversión total	21,8	19,7	22,7	21,9	19,0
Pública	4,6	4,3	3,7	4,7	3,2
Privada	17,2	15,4	19,0	17,3	15,8
<b>Comercio exterior de bienes</b>					
- Exportaciones 3/	20,6	20,9	25,3	28,0	29,9
- Importaciones	17,7	16,9	20,2	21,4	23,0
<b>Deuda externa</b>					
- Pública y privada 4/	34,8	44,3	45,3	45,2	45,0
- Pública de mediano y largo plazo	16,9	24,3	25,5	26,8	26,8
<b>Sociedades creadoras de depósito</b>					
- Liquidez total	43,6	60,7	59,8	51,2	49,1
- Liquidez en moneda nacional	30,5	43,7	42,8	35,6	34,0
- Crédito total al sector privado	43,0	52,6	51,2	46,1	45,5
- Crédito en soles al sector privado	31,8	41,0	39,7	35,5	35,5
<b>Finanzas públicas</b>					
- Resultado económico	-1,6	-8,9	-0,2	-2,5	3,6
- Resultado primario	-0,2	-7,3	2,3	-1,0	6,2

1/ INEI: Estimaciones y Proyecciones de Población Nacional, 1950-2070. Boletín de Análisis Demográfico N° 38.

2/ Encuesta Permanente de Empleo (EPE) del INEI. Datos de la muestra del trimestre móvil.

3/ Incluye estimación de exportaciones de oro no registradas por Aduanas.

4/ Incluye bonos.

## PRODUCTO BRUTO INTERNO (Variaciones porcentuales anuales)

	2019	2020	2021		2022
			I Trim	Año	I Trim
<b>Agropecuario</b>	<b>3,5</b>	<b>1,0</b>	<b>0,2</b>	<b>4,2</b>	<b>3,7</b>
Agrícola	3,2	2,8	1,0	5,6	4,3
Pecuario	4,0	-1,8	-0,8	2,0	2,8
<b>Pesca</b>	<b>-17,2</b>	<b>4,2</b>	<b>37,3</b>	<b>2,8</b>	<b>-26,2</b>
<b>Minería e hidrocarburos</b>	<b>0,0</b>	<b>-13,4</b>	<b>0,0</b>	<b>7,5</b>	<b>1,1</b>
Minería metálica	-0,8	-13,8	3,1	9,8	-0,6
Hidrocarburos	4,6	-11,0	-15,8	-4,6	11,6
<b>Manufactura</b>	<b>-1,7</b>	<b>-12,5</b>	<b>16,2</b>	<b>18,6</b>	<b>1,9</b>
De procesamiento de recursos primarios	-8,5	-2,0	14,0	3,2	-8,5
No primaria	1,0	-16,4	17,0	25,2	5,6
<b>Electricidad y agua</b>	<b>3,9</b>	<b>-6,1</b>	<b>2,8</b>	<b>8,5</b>	<b>3,4</b>
<b>Construcción</b>	<b>1,4</b>	<b>-13,3</b>	<b>42,5</b>	<b>34,5</b>	<b>-0,5</b>
<b>Comercio</b>	<b>3,0</b>	<b>-16,0</b>	<b>1,4</b>	<b>17,8</b>	<b>5,9</b>
<b>Otros servicios 1/</b>	<b>3,8</b>	<b>-10,4</b>	<b>0,6</b>	<b>11,9</b>	<b>5,4</b>
<b>PBI</b>	<b>2,2</b>	<b>-11,0</b>	<b>4,5</b>	<b>13,5</b>	<b>3,8</b>
Sectores primarios	-0,9	-7,6	2,7	5,8	-0,4
Sectores no primarios	3,2	-12,0	5,0	15,7	5,0

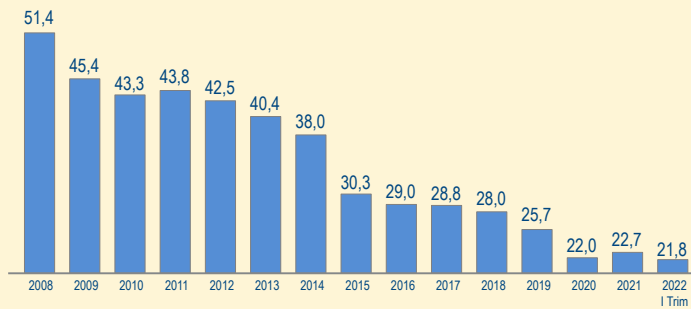
1/ Incluye derechos de importación y otros impuestos a los productos.

## PRODUCTO BRUTO INTERNO POR TIPO DE GASTO (Variaciones porcentuales anuales)

	2019	2020	2021		2022
			I Trim	Año	I Trim
<b>I. Demanda interna</b>	<b>2,2</b>	<b>-9,9</b>	<b>6,1</b>	<b>14,6</b>	<b>2,5</b>
a. Consumo privado	3,2	-9,8	2,1	11,7	6,9
b. Consumo público	2,2	7,8	9,5	10,6	11,3
c. Inversión bruta interna	-0,6	-18,9	17,3	26,6	-14,0
Inversión bruta fija	3,3	-16,2	36,1	35,0	-1,3
i. Privada	4,5	-16,5	38,7	37,4	0,8
ii. Pública	-1,5	-15,1	22,3	24,9	-13,7
<b>II. Exportaciones 1/</b>	<b>1,1</b>	<b>-19,6</b>	<b>-0,7</b>	<b>13,7</b>	<b>8,2</b>
Menos:					
<b>III. Importaciones 1/</b>	<b>1,0</b>	<b>-15,8</b>	<b>5,7</b>	<b>18,6</b>	<b>2,6</b>
<b>IV. PBI</b>	<b>2,2</b>	<b>-11,0</b>	<b>4,5</b>	<b>13,5</b>	<b>3,8</b>

1/ De bienes y servicios no financieros.

## DOLARIZACIÓN DEL CRÉDITO TOTAL AL SECTOR PRIVADO (Porcentaje)



## BALANZA DE PAGOS (Millones de US\$)

	2019	2020	2021		2022
			I Trim	Año	I Trim
<b>I. Balanza en cuenta corriente</b>	<b>-1 680</b>	<b>2 398</b>	<b>-1 609</b>	<b>-5 273</b>	<b>-3 547</b>
(Porcentaje del PBI)	-0,7	1,2	-3,0	-2,3	-6,3
<b>1. Balanza comercial</b>	<b>6 879</b>	<b>8 196</b>	<b>2 767</b>	<b>14 833</b>	<b>3 839</b>
a. Exportaciones FOB 1/	47 980	42 905	13 648	63 151	16 794
b. Importaciones FOB	41 101	34 709	10 881	48 317	12 955
<b>2. Servicios</b>	<b>-3 981</b>	<b>-4 666</b>	<b>-1 475</b>	<b>-7 347</b>	<b>-2 151</b>
a. Exportaciones	6 696	2 718	614	2 947	990
b. Importaciones	10 677	7 384	2 089	10 294	3 141
<b>3. Ingreso primario</b>	<b>-9 600</b>	<b>-6 131</b>	<b>-4 210</b>	<b>-18 127</b>	<b>-6 551</b>
a. Privado	-8 731	-5 276	-3 547	-16 387	-5 695
b. Público	-869	-855	-664	-1 740	-857
<b>4. Ingreso secundario</b>	<b>5 021</b>	<b>4 998</b>	<b>1 309</b>	<b>5 367</b>	<b>1 317</b>
del cual: Remesas del exterior	3 326	2 939	852	3 592	927
<b>II. Cuenta financiera</b>	<b>-7 346</b>	<b>-6 431</b>	<b>-7 826</b>	<b>-15 627</b>	<b>-1 127</b>
1. Sector privado	-2 444	2 753	-4 901	-16 675	-5 811
2. Sector público	-4 399	-9 831	-5 536	-15 590	416
3. Capitales de corto plazo	-504	647	2 611	16 638	4 268
<b>III. Errores y omisiones netos</b>	<b>1 243</b>	<b>-3 527</b>	<b>-653</b>	<b>-5 944</b>	<b>-127</b>
<b>IV. Resultado de la Balanza de Pagos (1-2)</b>	<b>6 909</b>	<b>5 301</b>	<b>5 564</b>	<b>4 410</b>	<b>-2 547</b>
1. Variación del saldo de RIN	8 195	6 391	5 215	3 789	-3 172
2. Efecto valuación	1 286	1 090	-349	-622	-625

1/ Incluye estimación de exportaciones de oro no registradas por Aduanas.

## BALANZA COMERCIAL (Millones de US\$)

	2019	2020	2021		2022
			I Trim	Año	I Trim
<b>I. Exportaciones</b>	<b>47 980</b>	<b>42 905</b>	<b>13 648</b>	<b>63 151</b>	<b>16 794</b>
Productos tradicionales	34 014	30 013	10 084	46 585	12 330
Pesqueros	1 929	1 543	775	2 339	781
Agrícolas	774	732	69	854	327
Mineros 1/	28 336	26 146	8 583	39 680	9 365
Petróleo y gas natural	2 975	1 593	656	3 711	1 858
Productos no tradicionales	13 812	12 770	3 521	16 373	4 407
Otros	154	121	43	193	56
<b>II. Importaciones</b>	<b>41 101</b>	<b>34 709</b>	<b>10 881</b>	<b>48 317</b>	<b>12 955</b>
Bienes de consumo	9 588	8 733	2 407	10 182	2 504
Insumos	19 110	15 435	5 032	23 967	7 021
Bienes de capital	12 305	10 455	3 421	14 035	3 417
Otros bienes	98	86	21	134	13
<b>III. Balanza comercial (I-II)</b>	<b>6 879</b>	<b>8 196</b>	<b>2 767</b>	<b>14 833</b>	<b>3 839</b>

1/ Incluye estimación de exportaciones de oro no registradas por Aduanas.

## CUENTA FINANCIERA DEL SECTOR PRIVADO (Millones de US\$)

	2019	2020	2021		2022
			I Trim	Año	I Trim
<b>1. Activos</b>	<b>1 130</b>	<b>893</b>	<b>-1 193</b>	<b>-8 731</b>	<b>180</b>
Inversión directa en el extranjero	-435	1 631	90	1 735	-39
Inversión de cartera en el exterior 1/	1 565	-739	-1 283	-10 466	219
<b>2. Pasivos</b>	<b>3 573</b>	<b>-1 861</b>	<b>3 708</b>	<b>7 944</b>	<b>5 991</b>
Inversión directa extranjera en el país	4 760	732	3 119	7 455	5 606
Inversión extranjera de cartera en el país	1 096	697	974	1 097	-361
Préstamos de largo plazo	-2 283	-3 289	-385	-608	746
<b>3. Total</b>	<b>-2 444</b>	<b>2 753</b>	<b>-4 901</b>	<b>-16 675</b>	<b>-5 811</b>

1/ Incluye principalmente acciones y otros activos sobre el exterior del sector financiero y no financiero. El signo negativo indica aumento de activos.