

# BANCO CENTRAL DE RESERVA DEL PERÚ

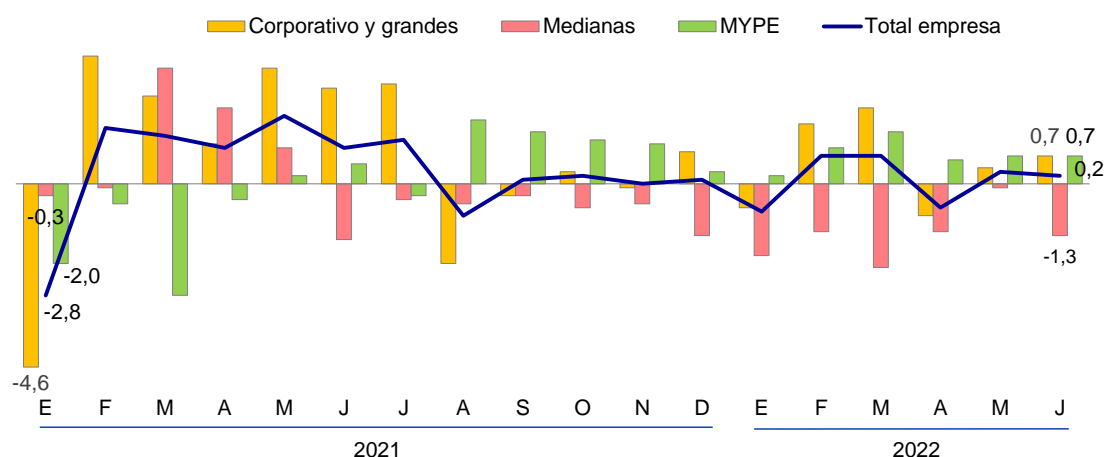
## CRÉDITO A EMPRESAS CRECIÓ EN JUNIO POR SEGUNDO MES CONSECUTIVO

El crédito a las empresas aumentó 0,2 por ciento mensual en junio, tasa positiva por segundo mes consecutivo.

Se observó un mayor dinamismo en los créditos otorgados a la pequeña y microempresa (MYPE), con un crecimiento de 0,7 por ciento en junio respecto a mayo. Asimismo, los préstamos a grandes empresas y corporativas se expandieron en 0,7 por ciento mensual, mientras que el crédito destinado a las medianas empresas tuvo una caída.

### Crecimiento del crédito a las empresas

(Var. % mensual)

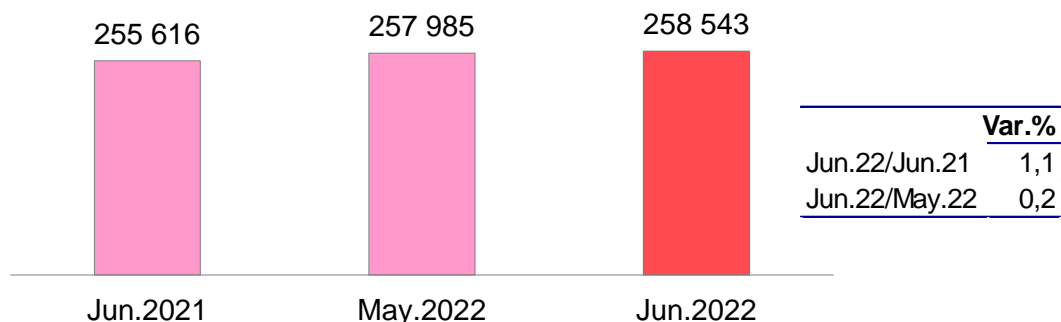


En términos interanuales, la tasa de crecimiento del crédito empresarial pasó de 1,8 por ciento en mayo a 1,1 por ciento en junio, lo cual considera las amortizaciones y cancelaciones de los créditos del Programa Reactiva Perú en el periodo.

El incremento del crédito a empresas sin considerar el Programa Reactiva Perú asciende a 11,6 por ciento en junio con relación a similar mes del año anterior.

### Crédito a las empresas

(Millones S/)



Lima, 23 de julio de 2022.