

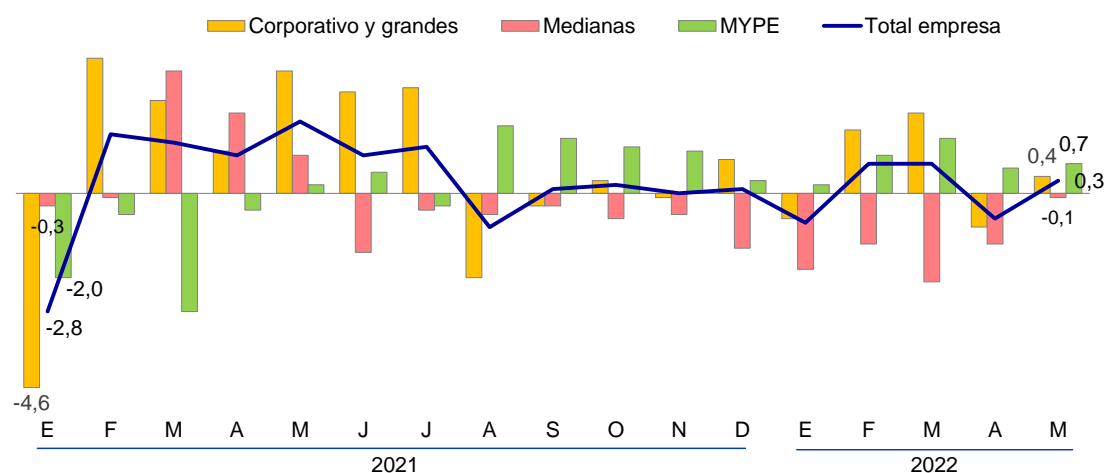
BANCO CENTRAL DE RESERVA DEL PERÚ

CRÉDITO A EMPRESAS CRECE EN MAYO REVIRTIENDO LA CAÍDA DE ABRIL

El crédito a las empresas se incrementó en 0,3 por ciento mensual en mayo respecto a abril, revirtiendo la caída del mes pasado. Se observaron mayores créditos otorgados a la pequeña y microempresa (MYPE), los que avanzaron 0,7 por ciento, mientras que los de las grandes empresas y corporativas lo hicieron en 0,4 por ciento mensual.

Crecimiento del crédito a las empresas

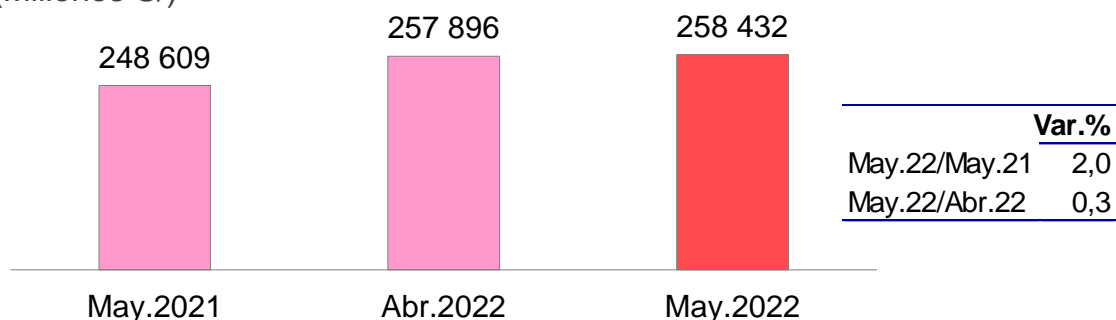
(Var. % mensual)



En términos interanuales, el crédito empresarial se expandió en 2,0 por ciento en mayo respecto a similar mes del año pasado (3,4 por ciento en abril), lo cual considera las amortizaciones y cancelaciones de los créditos del programa Reactiva Perú en el periodo. El incremento interanual del crédito a empresas sin considerar dicho programa ascendió a 12,6 por ciento.

Crédito a las empresas

(Millones S/)



Lima, 28 de junio de 2022.