

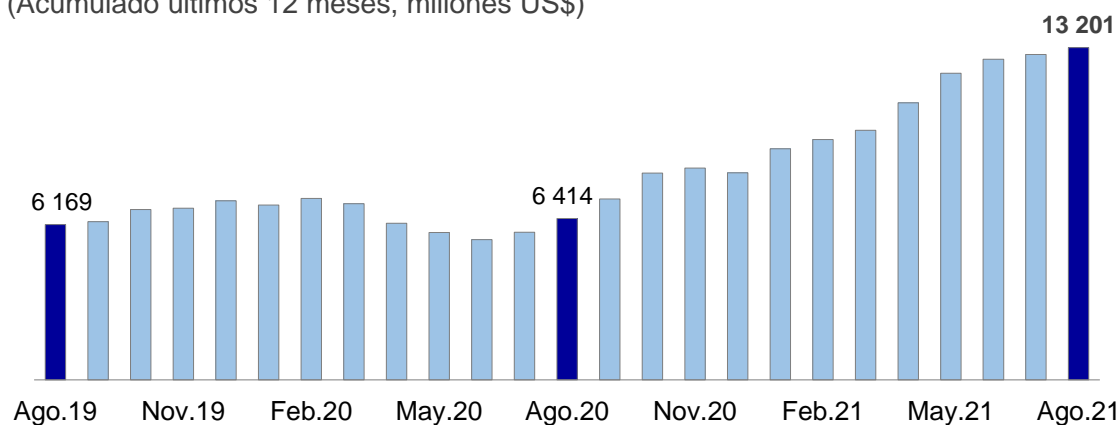
# BANCO CENTRAL DE RESERVA DEL PERÚ

## SUPERÁVIT COMERCIAL DE US\$ 13 201 MILLONES ACUMULADO ANUAL A AGOSTO

La balanza comercial registró un superávit de US\$ 13 201 millones acumulado en los últimos doce meses a agosto, marcando así un nuevo nivel máximo histórico.

### Balanza comercial

(Acumulado últimos 12 meses, millones US\$)

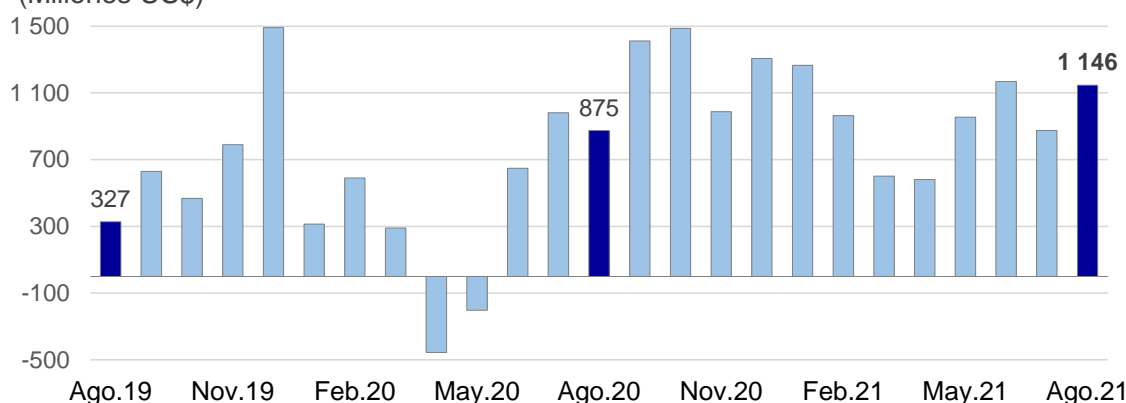


Fuente: Sunat y BCRP.

En términos mensuales, el superávit de la balanza comercial alcanzó los US\$ 1 146 millones en agosto, monto superior en US\$ 819 millones al registrado en el mismo mes de 2019 y mayor en US\$ 271 millones a agosto del año previo. El avance respondió a los altos términos de intercambio, principalmente de productos mineros de exportación, y al mayor volumen exportado de productos no tradicionales. Entre enero y agosto, se acumula un superávit comercial de US\$ 8 009 millones, superior a lo registrado en los años previos.

### Balanza comercial

(Millones US\$)



Fuente: Sunat y BCRP.

Las exportaciones ascendieron a US\$ 5 284 millones en agosto, lo que representó incrementos de 33,8 por ciento y 45,0 por ciento frente a agosto de 2019 y 2020, respectivamente. En el acumulado enero-agosto de 2021, las exportaciones totalizaron US\$ 38 809 millones, mayores en 24,8 por ciento a las de igual periodo de 2019 (58,5 por ciento frente al mismo periodo de 2020).

En agosto, las importaciones sumaron US\$ 4 137 millones, superiores en 14,2 por ciento a las de agosto de 2019, destacando el incremento de materias primas, combustibles y equipos de transporte. Con respecto a agosto de 2020, las importaciones se

# BANCO CENTRAL DE RESERVA DEL PERÚ

incrementaron en 49,4 por ciento con incrementos generalizados en sus rubros. Las compras acumuladas del exterior en los ocho primeros meses fueron de US\$ 30 799 millones, monto mayor en 12,6 por ciento con relación a similar periodo de 2019 y en 43,5 por ciento frente a hace un año.

## Balanza comercial

(Millones US\$)

	Agosto					Enero-Agosto				
	2019	2020	2021	Var. %		2019	2020	2021	Var. %	
				2021/2019	2021/2020				2021/2019	2021/2020
<b>1. Exportaciones</b>	<b>3 950</b>	<b>3 643</b>	<b>5 284</b>	<b>33,8</b>	<b>45,0</b>	<b>31 090</b>	<b>24 492</b>	<b>38 809</b>	<b>24,8</b>	<b>58,5</b>
Productos tradicionales	2 844	2 460	3 890	36,8	58,1	22 160	17 052	28 703	29,5	68,3
Productos no tradicionales	1 093	1 175	1 387	26,9	18,0	8 825	7 360	9 992	13,2	35,8
Otros	13	9	7	-48,7	-21,9	105	80	114	8,9	43,2
<b>2. Importaciones</b>	<b>3 623</b>	<b>2 768</b>	<b>4 137</b>	<b>14,2</b>	<b>49,4</b>	<b>27 349</b>	<b>21 456</b>	<b>30 799</b>	<b>12,6</b>	<b>43,5</b>
Bienes de consumo	840	755	825	-1,7	9,4	6 279	5 374	6 554	4,4	22,0
Insumos	1 672	1 122	2 125	27,1	89,3	12 889	9 730	14 908	15,7	53,2
Bienes de capital	1 102	882	1 181	7,3	34,0	8 113	6 298	9 231	13,8	46,6
Otros bienes	10	10	6	-39,2	-40,1	69	54	107	54,7	95,9
<b>3. BALANZA COMERCIAL</b>	<b>327</b>	<b>875</b>	<b>1 146</b>			<b>3 741</b>	<b>3 036</b>	<b>8 009</b>		

Lima, 11 de octubre de 2021.