

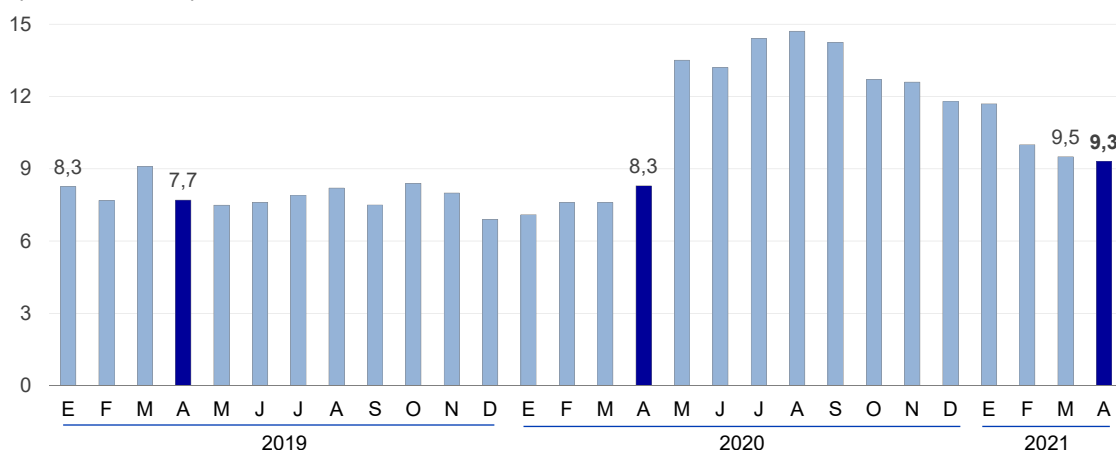
BANCO CENTRAL DE RESERVA DEL PERÚ

CRÉDITO AL SECTOR PRIVADO CRECIÓ 9,3% ANUAL EN ABRIL

El crédito al sector privado –que incluye préstamos otorgados por bancos, financieras, cajas municipales y rurales y cooperativas– tuvo un crecimiento anual de 9,3 por ciento en abril, favorecido principalmente por los préstamos asociados a Reactiva Perú. Sin los desembolsos de los créditos asociados a este programa, el crédito total al sector privado habría caído 6,8 por ciento anual.

Crédito al sector privado

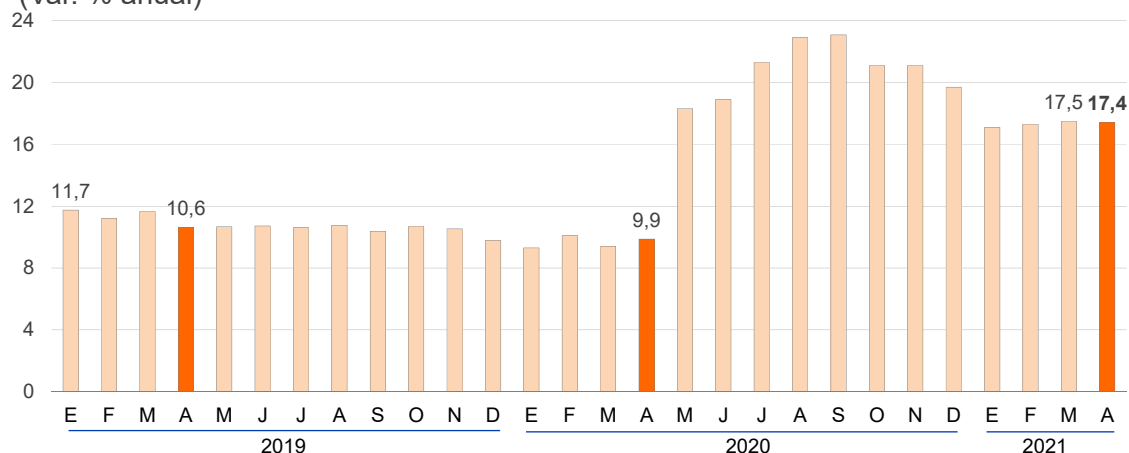
(Var. % anual)



Por monedas, el crédito en soles se mantiene creciendo a tasas de dos dígitos (17,4 por ciento en abril). Los préstamos en dólares cayeron 13,6 por ciento, debido a la mayor preferencia por fondeo en moneda local.

Crédito en soles

(Var. % anual)



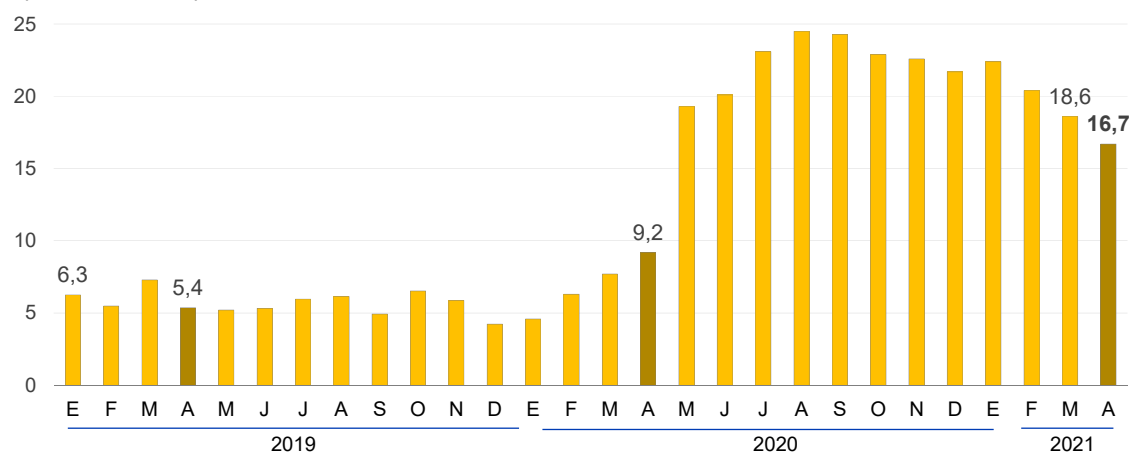
Por segmentos, el crédito a las empresas creció 16,7 por ciento anual en abril. Los que registran una mayor tasa de expansión son los préstamos a las medianas empresas con un crecimiento de 58,5 por ciento, seguido de las pequeñas y microempresas con 20,8 por ciento.

El crédito a las personas naturales disminuyó 2,6 por ciento en los últimos 12 meses a abril. Sin embargo, destaca el dinamismo del crédito hipotecario con una tasa interanual de 6,0 por ciento en abril (4,8 por ciento en marzo).

BANCO CENTRAL DE RESERVA DEL PERÚ

Crédito a las empresas

(Var. % anual)



Lima, 31 de mayo de 2021.