

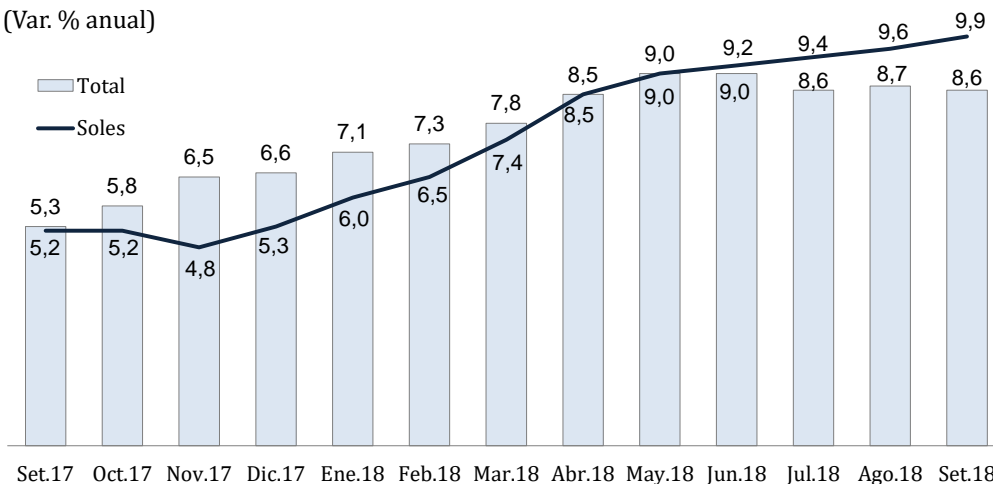
## EL CRÉDITO AL SECTOR PRIVADO CRECIÓ 8,6% ANUAL EN SETIEMBRE

El crédito al sector privado –que incluye préstamos otorgados por bancos, cajas municipales y rurales, cooperativas, además de colocaciones de las sucursales en el exterior de bancos locales– registró un crecimiento de 8,6 por ciento anual en setiembre.

Por monedas, el crédito en soles aceleró su ritmo de expansión, con un crecimiento anual de 9,9 por ciento en setiembre, mientras que el crédito en dólares se expandió 5,5 por ciento.

### Crédito al Sector Privado

(Var. % anual)



Por segmentos, el crédito a empresas creció 7,1 por ciento, mientras que el crédito a las personas lo hizo en 11,2 por ciento. En el caso del segmento de personas, el crédito de consumo e hipotecario continúa mostrando las mayores tasas de expansión (12,4 y 9,5 por ciento, respectivamente).

Con relación a los créditos a las empresas, los segmentos con mayor dinamismo fueron el crédito corporativo y gran empresa así como la pequeña y microempresa, con tasas de crecimiento de 9,5 y 6,3 por ciento, respectivamente. El rubro de mediana empresa se expandió 2,8 por ciento.

### Crédito al sector privado, por tipo de colocación

(Var. % 12 meses)

	Set.17	Dic.17	Ago.18	Set.18
<b>1. Crédito a empresas</b>	<b>4,2</b>	<b>5,4</b>	<b>7,1</b>	<b>7,1</b>
Corporativo y gran empresa	3,1	6,0	9,2	9,5
Medianas empresas	2,0	0,7	2,0	2,8
Pequeña y microempresa	9,7	9,5	7,6	6,3
<b>2. Crédito a personas</b>	<b>7,3</b>	<b>8,7</b>	<b>11,4</b>	<b>11,2</b>
Consumo	8,3	8,8	12,7	12,4
Hipotecario	5,9	8,6	9,6	9,5
<b>3. Total</b>	<b>5,3</b>	<b>6,6</b>	<b>8,7</b>	<b>8,6</b>
a. Moneda nacional	5,2	5,3	9,6	9,9
b. Moneda extranjera	5,8	9,9	6,4	5,5