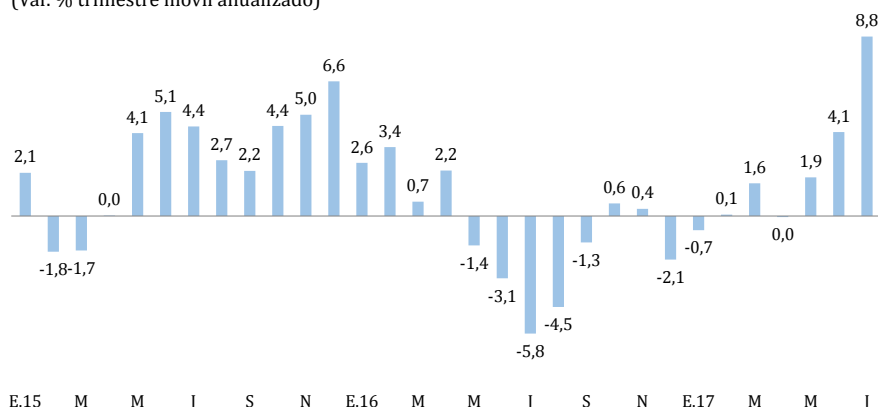


BANCO CENTRAL DE RESERVA DEL PERÚ

DEMANDA INTERNA DESESTACIONALIZADA CRECIÓ 8,8% EN TRIMESTRE MAYO-JULIO

La demanda interna sin inventarios desestacionalizada del trimestre móvil mayo-julio creció 8,8 por ciento, impulsada por la recuperación del consumo privado y el crecimiento de la inversión privada y pública.

Demanda interna sin inventarios desestacionalizada ^{1/}
(Var. % trimestre móvil anualizado)

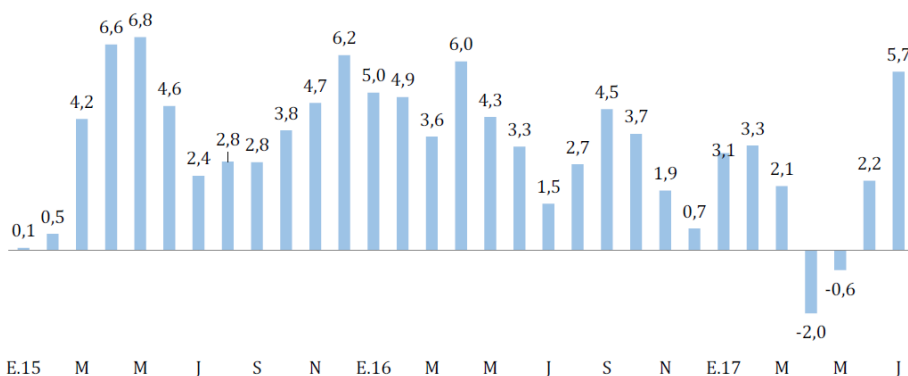


E.15 M M J S N E.16 M M J S N E.17 M M J

^{1/} Variación porcentual de la demanda interna sin inventarios mensual desestacionalizada. Se emplean promedios móviles trimestrales.

Asimismo, el PBI desestacionalizado creció 5,7 por ciento en julio, la tasa más alta desde agosto de 2016. Con ello, esta variable continuó con la recuperación observada el mes previo.

PBI desestacionalizado ^{1/}
(Var. % trimestre móvil anualizado)



E.15 M M J S N E.16 M M J S N E.17 M M J

^{1/} Variación porcentual del PBI mensual desestacionalizado. Se emplean promedios móviles trimestrales.

Este dinamismo de la demanda interna refleja los mejores indicadores de inversión, empleo y consumo de los meses recientes. Así por ejemplo, los indicadores de la inversión privada como las importaciones de bienes de capital y el consumo interno de cemento crecieron en julio y agosto.

Indicadores de inversión privada

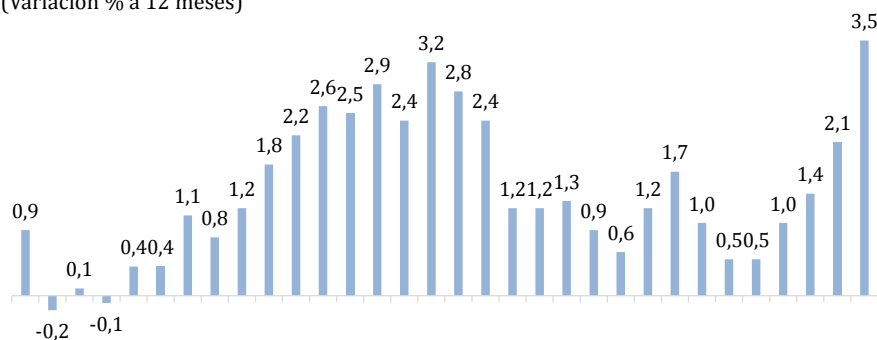
(Variación % respecto a similar período del año anterior)

	2016	2017		
	Año	I Trim.	II Trim.	Jul. Ago.
Maquinaria y equipo importado (real)	-10,7	-11,8	-5,2	21,1 7,2
Consumo interno de cemento	-2,7	-5,6	-2,5	1,4 3,5

BANCO CENTRAL DE RESERVA DEL PERÚ

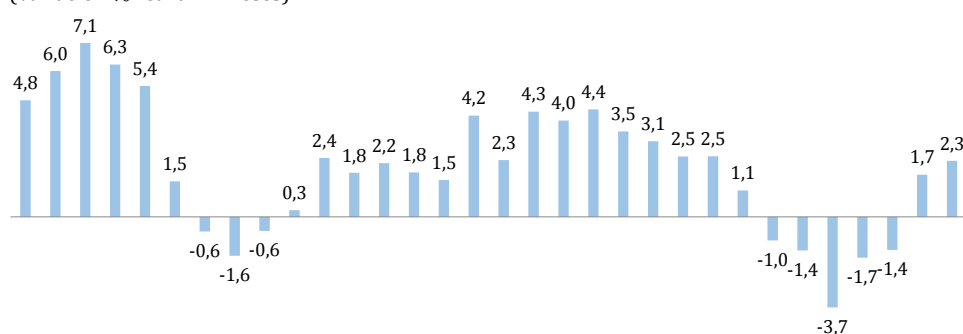
Asimismo, los indicadores de consumo como el empleo y la masa salarial de Lima Metropolitana también registraron, durante julio y agosto, tasas mayores a las de los meses previos.

PEA ocupada total - Lima Metropolitana Encuesta INEI - Trimestre móvil (Variación % a 12 meses)



E.15 F M A M J J A S O N DE.16 F M A M J J A S O N DE.17 F M A M J J A

Masa salarial - Lima Metropolitana Encuesta INEI - Trimestre móvil (Variación % real a 12 meses)



E.15 F M A M J J A S O N DE.16 F M A M J J A S O N DE.17 F M A M J J A

Adicionalmente, otros indicadores de consumo como las importaciones de bienes de consumo duradero y no duradero sin alimentos crecieron 1,1 y 9,6 por ciento en julio, y 8,4 y 3,3 por ciento en agosto, respectivamente.

Indicadores de consumo privado

(Variación % respecto a similar período del año anterior)

	2016	2017			
	Año	I Trim	II Trim	Jul.	Ago.
Empleo Lima Metropolitana (trimestre móvil)	1,8	1,0	1,0	2,1	3,5
Masa salarial real	3,5	-0,4	-2,3	1,7	2,3
Importaciones de bienes de consumo	-3,3	-2,2	10,6	11,4	5,1
No duraderos sin alimentos	-4,1	-1,5	5,2	9,6	3,3
Duraderos	-3,0	-0,7	7,1	1,1	8,4

Lima, 22 de setiembre de 2017