

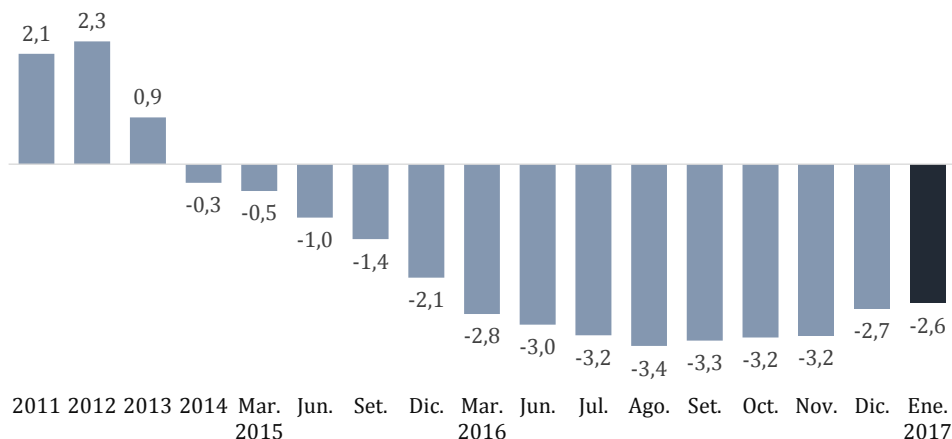
# BANCO CENTRAL DE RESERVA DEL PERÚ

## DÉFICIT FISCAL BAJÓ A 2,6% DEL PBI EN ENERO DE 2017

El déficit del sector público no financiero acumulado en los últimos 12 meses continuó disminuyendo al pasar de 2,7 por ciento en diciembre de 2016 a 2,6 por ciento en enero de 2017, confirmando la tendencia decreciente mostrada desde setiembre de 2016.

### Resultado económico del sector público no financiero

(Acumulado últimos doce meses - % PBI)



El sector público no financiero registró un superávit de S/ 3 904 millones en enero, menor en S/ 119 millones al obtenido en enero de 2016. El superávit estuvo asociado al aumento de los ingresos corrientes (S/ 1 258 millones), no obstante los mayores gastos no financieros del gobierno general (S/ 1 354 millones).

### Operaciones del Sector Público No Financiero 1/

(Millones S/)

	Ene.2016	Ene.2017	Var. % real
<b>1. Ingresos corrientes del gobierno general</b>	<b>10 787</b>	<b>12 045</b>	<b>8,3</b>
a. Ingresos tributarios	8 555	8 100	-8,2
b. Ingresos no tributarios	2 232	3 944	71,4
<b>2. Gastos no financieros del gobierno general</b>	<b>6 910</b>	<b>8 264</b>	<b>16,0</b>
a. Corriente	6 424	6 631	0,1
b. Capital	486	1 633	225,8
<i>Del cual:</i>			
<i>Formación Bruta de Capital</i>			
<i>Gobierno Nacional</i>	471	554	14,0
<i>Gobiernos Regionales</i>	288	318	7,2
<i>Gobiernos Locales</i>	47	96	98,0
<i>Otros gastos de capital</i>	136	140	-0,4
	15	1 078	
<b>3. Otros 2/</b>	<b>545</b>	<b>544</b>	
<b>4. Resultado Primario (=1-2+3)</b>	<b>4 421</b>	<b>4 324</b>	
<b>5. Intereses</b>	<b>398</b>	<b>420</b>	<b>2,4</b>
<b>6. Resultado Económico (=4-5)</b>	<b>4 023</b>	<b>3 904</b>	

1/ Preliminar.

2/ Incluye ingresos de capital del Gobierno General y resultado primario de empresas estatales.

Fuente: MEF, BN, Sunat, EsSalud, sociedades de beneficencia pública y empresas estatales.

## **BANCO CENTRAL DE RESERVA DEL PERÚ**

En enero de 2017, los ingresos corrientes del gobierno general (S/ 12 045 millones) aumentaron 8,3 por ciento en términos reales con respecto al mismo mes de 2016, lo que corresponde a los mayores ingresos no tributarios (71,4 por ciento en términos reales) relacionados con los ingresos extraordinarios por transferencias de utilidades de empresas públicas y cobro de sanciones no tributarias.

Asimismo, los gastos no financieros del gobierno general (S/ 8 264 millones) aumentaron 16,0 por ciento en términos reales con respecto al mismo mes de 2016. Ello se explica principalmente por los mayores gastos en todos los niveles de gobierno, y particularmente de los otros gastos de capital, rubro que explica 14,9 puntos porcentuales del aumento del gasto.

Lima, 9 de febrero de 2017