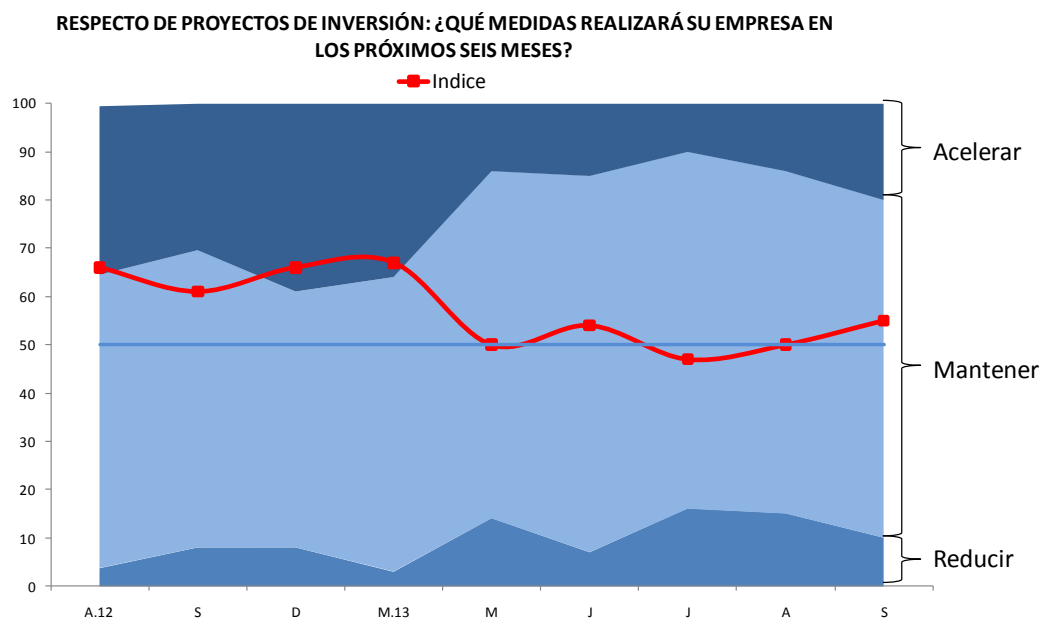


EXPECTATIVAS DE MÁS INVERSIÓN SUBIÓ EN SETIEMBRE A SU MAYOR NIVEL EN 5 MESES

Las expectativas empresariales de una aceleración de los proyectos de inversión en el próximo semestre, se elevaron en setiembre a su nivel más alto de los últimos cinco meses, según información de Apoyo Consultoría.



Setiembre 2013 (Índice: 55)	Porcentaje %
Acelerar	20
Mantener	70
Reducir	10

Fuente: Apoyo Consultoría

En el noveno mes de este año, el índice se ubicó en un nivel de 55, su segundo mes consecutivo de incremento. En agosto llegó a 50 luego de estar en 48 en julio de este año.

Esta mejora responde al aumento del número de empresas que espera acelerar sus inversiones en los próximos seis meses, desde un 15 por ciento en agosto a 20 por ciento en setiembre.

En conjunto, se elevó la cantidad de empresas que prevé acelerar o mantener el ritmo de sus inversiones, de 86 por ciento en julio a 90 por ciento en setiembre de este año, denotando una percepción positiva para la inversión privada hasta el primer trimestre de 2014.

Lima, 25 de setiembre de 2013