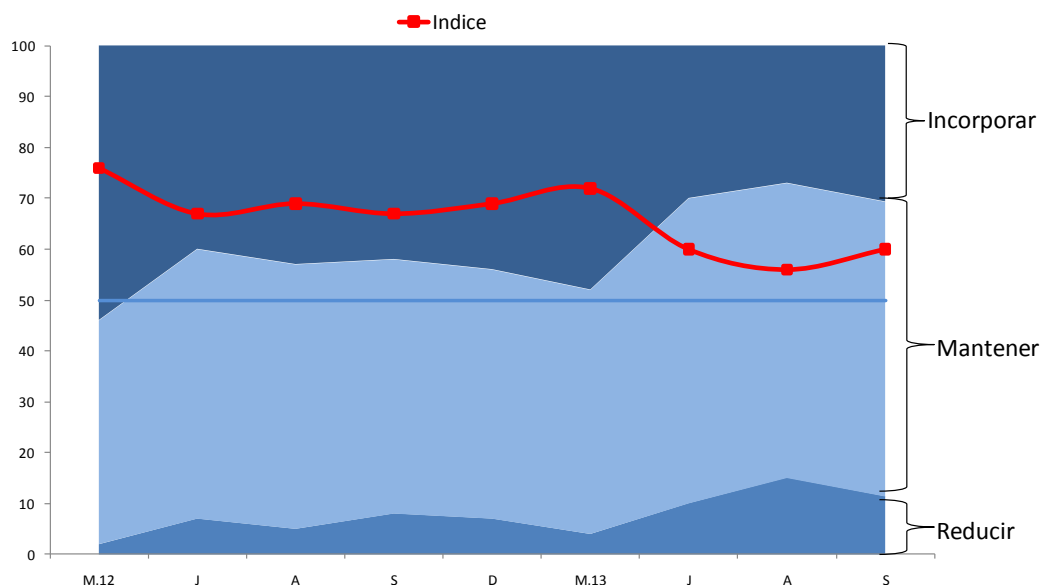


SUBE LA CANTIDAD DE EMPRESAS PREVÉ CONTRATAR MÁS TRABAJADORES

En setiembre de este año se elevó la cantidad de empresas que espera incorporar nuevos trabajadores en los próximos seis meses, según una reciente encuesta de Apoyo Consultoría.

RESPECTO AL PERSONAL: ¿QUÉ MEDIDAS REALIZARÁ SU EMPRESA EN LOS PRÓXIMOS SEIS MESES?



Setiembre 2013 (Índice: 60)	Porcentaje %
Incorporar	31
Mantener	58
Reducir	11

En el noveno mes de este año, un 31 por ciento de empresas dijo que prevé incorporar personal en el siguiente semestre, nivel que se elevó respecto al 27 por ciento de agosto y al 30 por ciento de julio de este año.

En general, el índice de contratación de personal se ubicó en setiembre en 60 puntos, mayor al mes previo (56 en agosto) y similar al de julio de este año.

Tal indicador se ha mantenido sostenidamente en el tramo positivo en los últimos doce meses, en el que las empresas prevén contratar trabajadores.

Lima, 24 de setiembre de 2013