

BANCO CENTRAL DE RESERVA DEL PERÚ

DISMINUYE DÉFICIT DE CUENTA CORRIENTE EN US\$ 370 MILLONES EN PRIMER TRIMESTRE DE 2009

El déficit de la cuenta corriente cayó a 1,7 por ciento del PBI en los tres primeros meses de este año, desde un nivel de 2,8 por ciento registrado en el primer trimestre de 2008, resultando el déficit más bajo de los últimos cinco trimestres.

En términos de montos, la cuenta corriente registró un déficit de US\$ 478 millones en el primer trimestre de este año, monto que resulta inferior en US\$ 370 millones respecto a lo alcanzado a similar período del año pasado.

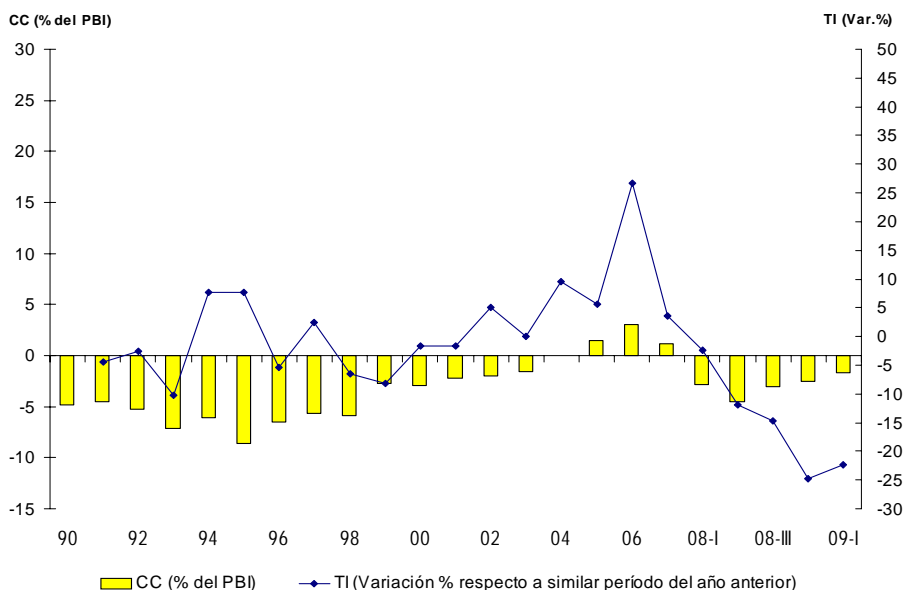
BALANZA DE PAGOS

(Millones de US\$)

	1T.08	2T.08	3T.08	4T.08	2008	1T.09
I. BALANZA EN CUENTA CORRIENTE	- 848	- 1 581	- 993	- 757	- 4 180	- 478
<i>Porcentaje del PBI</i>	<i>- 2,8</i>	<i>- 4,5</i>	<i>- 3,1</i>	<i>- 2,5</i>	<i>- 3,3</i>	<i>- 1,7</i>
1. Balanza comercial	1 505	920	838	- 173	3 090	446
a. Exportaciones FOB	7 771	8 470	8 814	6 474	31 529	5 313
b. Importaciones FOB	- 6 265	- 7 550	- 7 976	- 6 648	- 28 439	- 4 867
2. Servicios	- 412	- 446	- 534	- 538	- 1 929	- 278
a. Exportaciones	881	864	978	912	3 637	865
b. Importaciones	- 1 293	- 1 310	- 1 512	- 1 451	- 5 566	- 1 143
3. Renta de factores	- 2 598	- 2 764	- 2 020	- 762	- 8 144	- 1 266
a. Privado	- 2 621	- 2 804	- 2 092	- 740	- 8 257	- 1 329
b. Público	23	40	72	- 22	113	63
4. Transferencias corrientes	657	709	722	716	2 803	621
del cual: Remesas del exterior	572	615	630	621	2 437	536
II. CUENTA FINANCIERA	5 655	3 104	1 049	- 2 436	7 372	694
1. Sector privado	4 392	2 281	1 318	- 334	7 657	1 208
a. Activos	343	- 245	288	- 180	207	- 450
a. Pasivos	4 049	2 526	1 029	- 154	7 450	1 658
2. Sector público	- 1 461	7	- 60	110	- 1 404	923
a. Activos	90	57	- 71	- 12	65	- 45
a. Pasivos	- 1 551	- 51	11	122	- 1 469	968
3. Capitales de corto plazo	2 724	816	- 209	- 2 213	1 118	- 1 437
a. Activos	- 817	875	630	533	1 221	127
a. Pasivos	3 540	- 58	- 839	- 2 746	- 103	- 1 564
III. FINANCIAMIENTO EXCEPCIONAL	24	0	13	19	57	9
IV. ERRORES Y OMISIONES NETOS	333	784	- 398	- 798	- 80	- 247
V. FLUJO DE RIN DEL BCRP	5 164	2 307	- 330	- 3 972	3 169	- 22
(V = I + II + III + IV)						
1. Variación del saldo de RIN	5 888	1 942	- 817	- 3 506	3 507	- 266
2. Efecto valuación y monetización de oro	723	- 365	- 487	466	338	- 244
Nota:						
Flujo de Activos de Reserva del BCRP	5 887	1 942	- 818	- 3 499	3 512	- 272

BANCO CENTRAL DE RESERVA DEL PERÚ

RESULTADO DE LA CUENTA CORRIENTE DE LA BALANZA DE PAGOS (% del PBI) TÉRMINOS DE INTERCAMBIO (Variación % respecto a similar período del año anterior)



La crisis internacional, expresada en menores cotizaciones internacionales de los commodities, afectó tanto los ingresos como los egresos de la balanza en cuenta corriente. Así, por el lado de los ingresos se observaron menores exportaciones y remesas del exterior respecto al primer trimestre del 2008, y al mismo tiempo, por el lado de los egresos, un menor ritmo de importaciones y una menor generación de utilidades de las empresas con participación extranjera, lo que compensó las menores entradas de divisas al país.

Si bien los términos de intercambio cayeron en 22,3 por ciento en el primer trimestre de este año con respecto al mismo período de 2008, mostraron un incremento de 1,2 por ciento con relación al cuarto trimestre del año pasado.

Este aumento reciente de los términos de intercambio, gracias a un aumento de las cotizaciones internacionales de los metales, permitió que la balanza comercial mostrara un superávit de US\$ 446 millones en el primer trimestre de este año, revirtiendo el déficit observado en el último trimestre del año pasado.

En el primer trimestre de 2009 la cuenta financiera de la balanza de pagos, que mide los flujos financieros de inversión al país, fue de US\$ 694 millones, resultado de la reinversión de utilidades (US\$ 1 119 millones), los desembolsos de préstamos de largo plazo (US\$ 726 millones) y la colocación de bonos del sector público por US\$ 1 000 millones, compensados por la reducción de pasivos de corto plazo (US\$ 1 564 millones).

Lima, 31 de mayo de 2009