

BANCO CENTRAL DE RESERVA DEL PERÚ

NOTA INFORMATIVA N°064-2007-BCRP

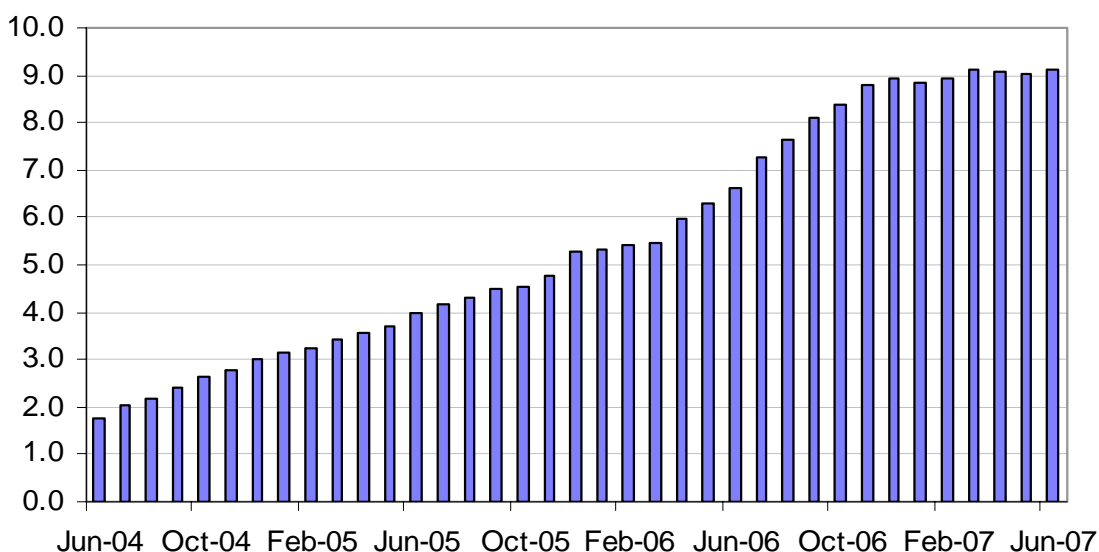
Exportaciones no tradicionales crecieron 24%

SUPERÁVIT COMERCIAL ASCENDIÓ A US\$ 879 MILLONES EN JUNIO

La balanza comercial registró un superávit de US\$ 879 millones en junio de 2007, monto mayor en 12 por ciento respecto al registrado en similar mes del año pasado. Con ello, el superávit comercial del primer semestre fue de US\$ 3 622 millones.

Balanza Comercial Anual: Junio 2004-Junio 2007

(Miles de millones de US\$ acumulados en los últimos 12 meses)



Las exportaciones en junio ascendieron a US\$ 2 401 millones, mayores en 17 por ciento a las de junio de 2006. Con ello, se acumuló un aumento de 18 por ciento en el primer semestre de este año. En los últimos doce meses las exportaciones sumaron US\$ 25 670 millones.

Las exportaciones tradicionales fueron US\$ 1 865 millones, superiores en 16 por ciento con respecto a junio del año 2006 (18 por ciento en lo que va del año). Destacaron las mayores ventas al exterior de zinc (107 por ciento), cobre (36 por ciento) y plomo (128 por ciento).

Las exportaciones no tradicionales ascendieron a US\$ 523 millones en junio de 2006, mayores en 24 por ciento respecto a las del mismo mes del año anterior (19 por ciento en el primer semestre). Dentro de los rubros con mayor movimiento destacaron las exportaciones de productos agropecuarios (41 por ciento), textiles (17 por ciento) y químicos (28 por ciento).

Las importaciones ascendieron a US\$ 1 522 millones en junio, aumentando 20 por ciento respecto a junio de 2006, con lo cual se acumula un aumento de 24 por ciento en lo que va del año. Se registraron mayores adquisiciones en todos los rubros, en particular las compras de bienes de capital (35 por ciento), en especial las destinadas a la industria (37 por ciento). También aumentaron las compras de insumos (14 por ciento), sobresaliendo los destinados para la industria (27 por ciento) y las de bienes de consumo (19 por ciento).

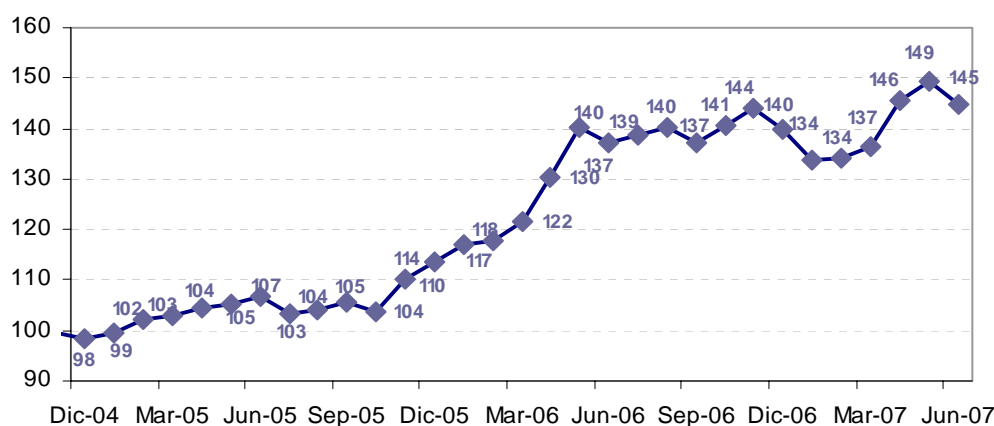
BANCO CENTRAL DE RESERVA DEL PERÚ

Balanza Comercial (Millones de US\$)

	Datos mensuales					Enero-Junio			
	Jun. 2006	May. 2007	Jun. 2007	Jun.07/Jun.06		2006	2007	Flujo	Var.%
				Flujo	Var.%				
EXPORTACIONES	2 048	2 133	2 401	353	17.2	10 464	12 334	1 870	17.9
Productos tradicionales	1 613	1 652	1 865	252	15.6	8 028	9 450	1 422	17.7
Productos no tradicionales	421	468	523	101	24.1	2 356	2 811	455	19.3
Otros	13	14	13	- 0	- 1.7	80	74	- 7	- 8.5
IMPORTACIONES	1 264	1 485	1 522	258	20.4	7 018	8 712	1 694	24.1
Bienes de consumo	198	262	235	38	19.2	1 181	1 421	240	20.3
Insumos	718	724	818	100	13.9	3 855	4 574	719	18.7
Bienes de capital	341	492	462	121	35.4	1 908	2 675	766	40.2
Otros bienes	7	7	6	- 1	- 10.6	74	42	- 31	- 42.7
BALANZA COMERCIAL	784	648	879	95	12.1	3 446	3 622	176	5.1

Los términos de intercambio de junio aumentaron en 6 por ciento en relación a junio del 2006, debido al incremento de los precios promedio de las exportaciones (11 por ciento), sustentado en el comportamiento de los precios internacionales de los principales commodities. Por su parte, los precios de las importaciones aumentaron en 5 por ciento. En cuanto a los volúmenes exportados, éstos subieron en 5 por ciento, principalmente por los mayores despachos de cobre y zinc así como los mayores embarques de productos no tradicionales, los que crecieron 15 por ciento impulsados por los mayores envíos de productos agropecuarios, químicos y textiles.

TÉRMINOS DE INTERCAMBIO DE COMERCIO EXTERIOR (1994=100)



Lima, 9 de agosto de 2007
DEPARTAMENTO DE PRENSA