

BANCO CENTRAL DE RESERVA DEL PERÚ

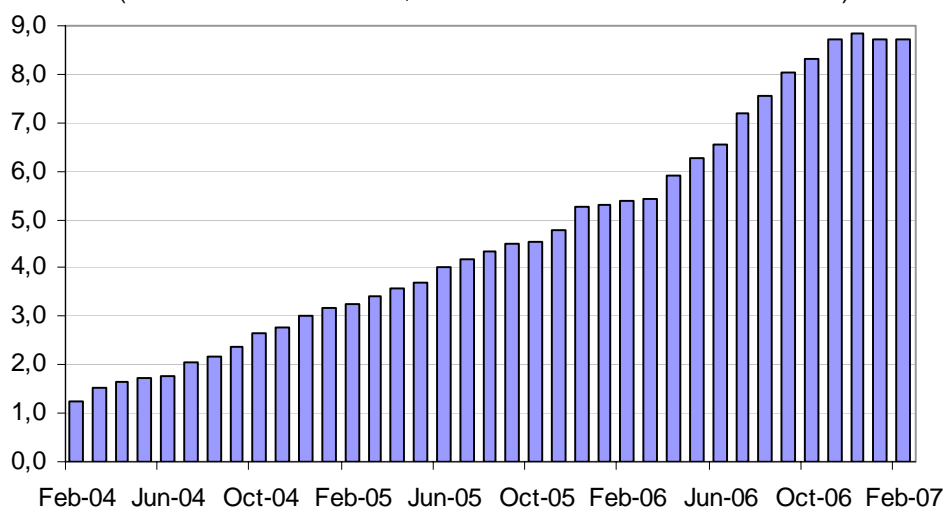
NOTA INFORMATIVA N°028-2007-BCRP

SUPERÁVIT COMERCIAL ASCENDIÓ A US\$ 440 MILLONES EN FEBRERO

La balanza comercial registró un superávit de US\$ 440 millones en febrero de 2007, monto mayor al registrado en el mes previo (US\$ 233 millones). Con ello, el superávit comercial de los últimos 12 meses a febrero -indicador tendencial que aísla componentes estacionales- es de US\$ 8 728 millones, nivel ligeramente mayor al registrado a enero (US\$ 8 716 millones).

Balanza Comercial Anual: Febrero 2004-Febrero 2007

(Miles de millones de US\$ acumulados en los últimos 12 meses)



Las exportaciones fueron de US\$ 1 800 millones en febrero, lo que equivale a un aumento de 24 por ciento respecto al mismo mes del año anterior. Este crecimiento se registró en igual magnitud en las exportaciones tradicionales y no tradicionales (24 por ciento, cada una).

Dentro de las exportaciones tradicionales sobresalió el dinamismo del zinc (125 por ciento), cobre (22 por ciento) y harina de pescado (53 por ciento). En el grupo de exportaciones no tradicionales destacaron las ventas al exterior de productos químicos (43 por ciento), agropecuarios (22 por ciento) y textiles (17 por ciento).

Las importaciones alcanzaron US\$ 1 359 millones en febrero, lo que equivale a un aumento de US\$ 333 millones (32 por ciento) respecto a febrero de 2006. Esta última evolución se explica por las mayores adquisiciones de bienes de consumo (23 por ciento), materias primas (25 por ciento), principalmente para la industria (48 por ciento) y bienes de capital (57 por ciento).

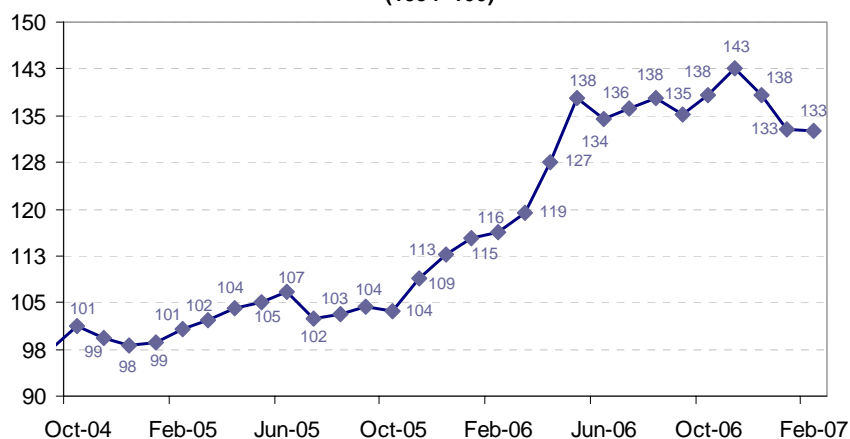
BANCO CENTRAL DE RESERVA DEL PERÚ

BALANZA COMERCIAL (Millones de US\$)

	2006	2007	Feb.07/Feb.06		Últimos 12 meses			
	Feb.	Feb.	Flujo	Var.%	A Feb 06	A Feb 07	Flujo	Var.%
1. EXPORTACIONES	1 455	1 800	345	23.7	17 833	24 339	6 506	36.5
Productos tradicionales	1 099	1 362	263	23.9	13 340	18 759	5 420	40.6
Productos no tradicionales	343	426	83	24.2	4 347	5 426	1 079	24.8
Otros	13	11	- 2	- 11.7	146	153	7	4.7
2. IMPORTACIONES	1 027	1 359	333	32.4	12 450	15 611	3 161	25.4
Bienes de consumo	173	213	39	22.8	2 357	2 687	329	14.0
Insumos	571	712	141	24.8	6 791	8 335	1 544	22.7
Bienes de capital	274	429	155	56.5	3 202	4 446	1 244	38.8
Otros bienes	8	5	- 3	- 37.2	99	143	44	43.9
3. BALANZA COMERCIAL	428	440	12	2.7	5 383	8 728	3 345	62.1

En febrero los términos de intercambio aumentaron 14 por ciento en términos anuales, luego de un aumento de 15 por ciento en enero. Los precios promedio de las exportaciones aumentaron en 21 por ciento, sustentados en la mejora de los precios internacionales de los principales commodities, en tanto que los precios de las importaciones lo hicieron en 6 por ciento. Por su parte los volúmenes exportados aumentaron en 2 por ciento.

TÉRMINOS DE INTERCAMBIO DE COMERCIO EXTERIOR (1994=100)



Lima, 12 de abril de 2007
DEPARTAMENTO DE PRENSA