

BANCO CENTRAL DE RESERVA DEL PERÚ

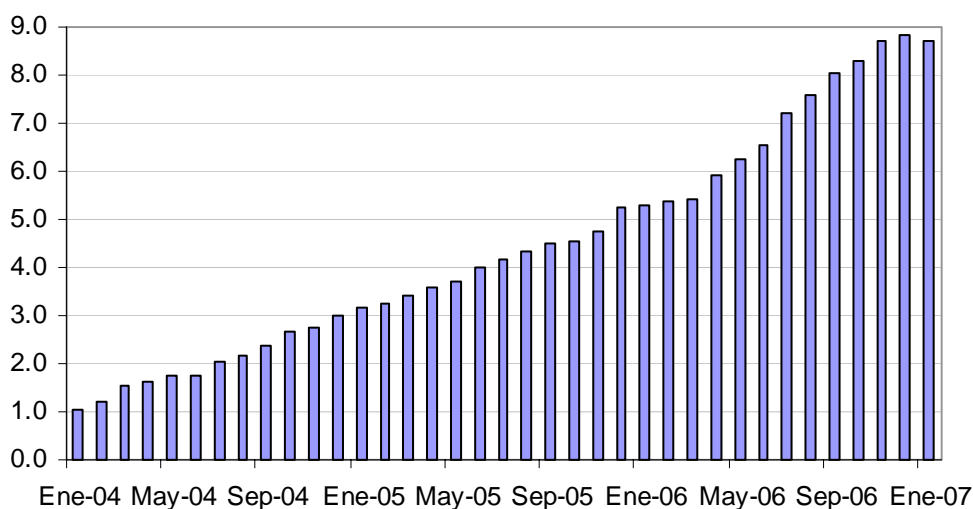
NOTA INFORMATIVA N°017-2007-BCRP

SUPERÁVIT COMERCIAL FUE DE US\$ 233 MILLONES EN ENERO

La balanza comercial registró un superávit de US\$ 233 millones en enero de 2007, mes en el que las exportaciones aumentaron 17 por ciento mientras que las importaciones se elevaron en 36 por ciento.

En los últimos 12 meses, el superávit comercial ascendió a US\$ 8 716 millones, nivel superior en 65 por ciento al acumulado a enero de 2006. En este período las exportaciones sumaron US\$ 23 994 millones y las importaciones llegaron a US\$ 15 278 millones.

Balanza Comercial Anual: Enero 2004-Enero 2007
(Miles de millones de US\$ acumulados en los últimos 12 meses)



Las exportaciones en enero ascendieron a US\$ 1 686 millones, mayores en US\$ 245 millones (17 por ciento) a las de enero del año pasado. Este aumento se explicó principalmente por la mejora en los precios (21 por ciento). Las exportaciones tradicionales (US\$ 1 215 millones) crecieron en 16 por ciento, destacando el valor embarcado de cobre, petróleo crudo, zinc y plomo. Las ventas al exterior no tradicionales (US\$ 460 millones) fueron superiores en 21 por ciento respecto a la del mismo mes del año anterior, registrándose un comportamiento positivo en el valor exportado de todos los rubros.

Las importaciones alcanzaron US\$ 1 454 millones en enero, lo cual significó un aumento de 36 por ciento respecto a enero de 2006. Ello fue explicado por las mayores adquisiciones de bienes de consumo (19 por ciento), materias primas (36 por ciento), principalmente para la industria (34 por ciento) y bienes de capital (48 por ciento).

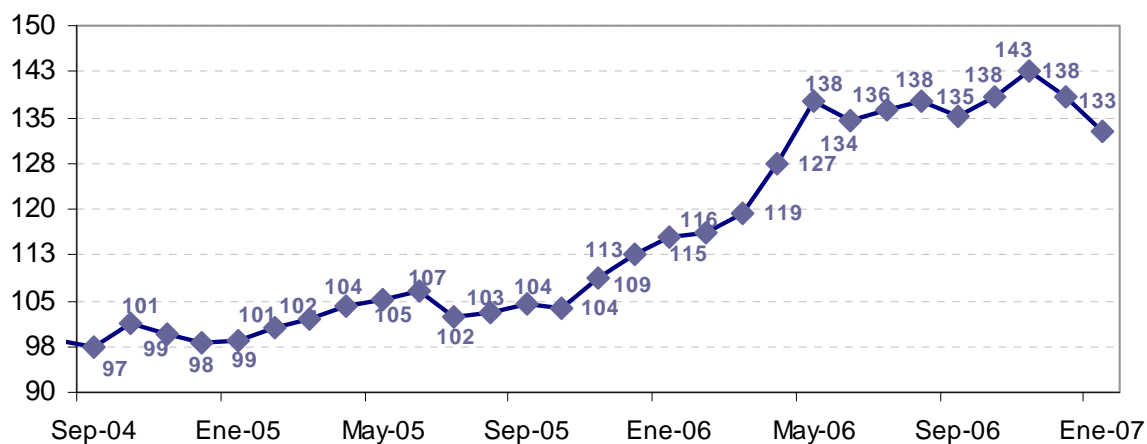
BANCO CENTRAL DE RESERVA DEL PERÚ

BALANZA COMERCIAL (Millones de US\$)

	2006	2007	Ene.07/Ene.06		Últimos 12 meses			
	Ene.	Ene.	Flujo	Var.%	A Ene 06	A Ene 07	Flujo	Var.%
1. EXPORTACIONES	1 441	1 686	245	17.0	17 514	23 994	6 480	37.0
Productos tradicionales	1 051	1 215	164	15.6	13 048	18 496	5 448	41.8
Productos no tradicionales	378	460	81	21.4	4 324	5 343	1 020	23.6
Otros	12	11	- 1	- 4.3	142	155	13	9.1
2. IMPORTACIONES	1 072	1 454	381	35.6	12 230	15 278	3 048	24.9
Bienes de consumo	184	218	34	18.6	2 343	2 647	304	13.0
Insumos	572	777	205	35.7	6 659	8 194	1 535	23.1
Bienes de capital	307	454	147	47.7	3 131	4 291	1 161	37.1
Otros bienes	8	5	- 4	- 46.6	97	146	49	50.0
3. BALANZA COMERCIAL	369	233	- 137	- 37.0	5 284	8 716	3 432	65.0

Los términos de intercambio de enero aumentaron en 15 por ciento en relación a enero de 2006, debido al incremento de los precios promedio de las exportaciones (21 por ciento), sustentado en la mejora de los precios internacionales de los principales commodities. Por su parte, los precios de las importaciones lo hicieron en 5 por ciento debido a los mayores precios de los principales alimentos. En cuanto a los volúmenes exportados, éstos cayeron en 3 por ciento por menores embarques de harina de pescado y de oro y retraso de en los embarques de zinc.

TÉRMINOS DE INTERCAMBIO DE COMERCIO EXTERIOR (1994=100)



Lima, 8 de marzo de 2007
DEPARTAMENTO DE PRENSA