

BANCO CENTRAL DE RESERVA DEL PERÚ

NOTA INFORMATIVA N°009-2007-BCRP

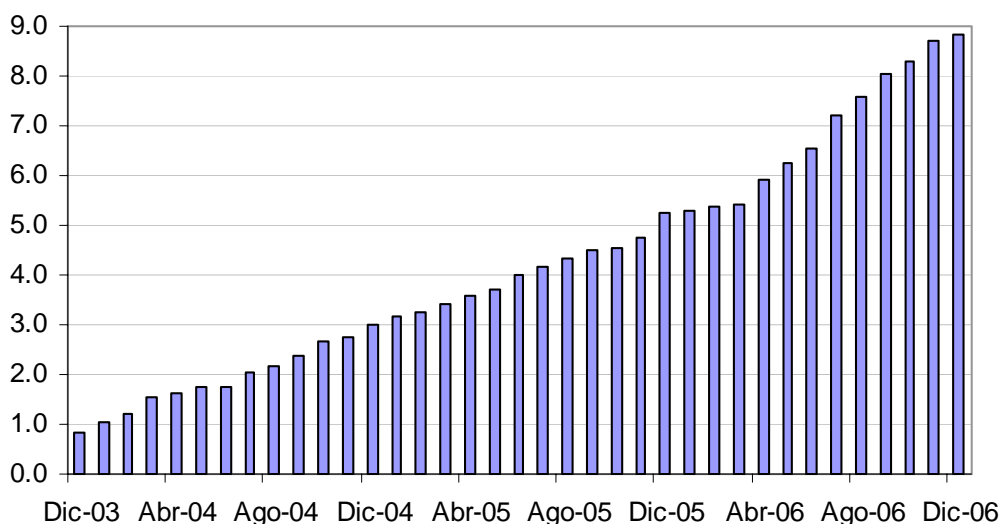
SUPERÁVIT COMERCIAL ASCENDIÓ A US\$ 8 853 MILLONES EN 2006

La balanza comercial alcanzó un superávit de US\$ 8 853 millones en 2006, monto que representó un crecimiento de 68 por ciento respecto al año previo. Este resultado se logró por el dinamismo de las exportaciones que aumentaron en 37 por ciento, mientras que las importaciones crecieron en 24 por ciento.

En **diciembre** de 2006 la balanza comercial registró un superávit de US\$ 1 077 millones, mayor en US\$ 153 millones (17 por ciento) al obtenido en diciembre de 2005. De esta forma, se logra un resultado positivo por 44 meses consecutivos.

Balanza Comercial Anual: Diciembre 2003-Diciembre 2006

(Miles de millones de US\$ acumulados en los últimos 12 meses)



Las **exportaciones** en diciembre ascendieron a US\$ 2 510 millones, monto mayor en US\$ 535 millones (27 por ciento) al de diciembre del año pasado, con lo cual en 2006 las exportaciones sumaron US\$ 23 750 millones, observando un crecimiento de 37 por ciento con respecto a 2005.

En diciembre las **exportaciones tradicionales** fueron US\$ 2 006 millones, superiores en 28 por ciento (US\$ 440 millones) frente a diciembre de 2005. Destacaron las mayores ventas al exterior de zinc (US\$ 246 millones ó 249 por ciento), cobre (US\$ 161 millones ó 32 por ciento), plomo (US\$ 84 millones ó 111 por ciento) y petróleo crudo (US\$26 millones ó 78 por ciento).

Las **exportaciones no tradicionales** alcanzaron los US\$ 495 millones, cifra mayor en US\$ 98 millones (25 por ciento) respecto a diciembre del año anterior. En este mes se registró crecimiento en el valor exportado de todos los rubros, exceptuando las maderas y papeles y minerales no metálicos. Destacaron las exportaciones de productos siderometalúrgicos, pesqueros y agropecuarios.

Las **importaciones** de diciembre alcanzaron US\$ 1 433 millones, lo cual significó un aumento de 36 por ciento respecto a diciembre de 2005, explicado por las mayores compras de bienes de consumo (22 por ciento), materias primas (29 por ciento), principalmente para la industria (28 por ciento) y bienes de capital (58 por ciento). En el

BANCO CENTRAL DE RESERVA DEL PERÚ

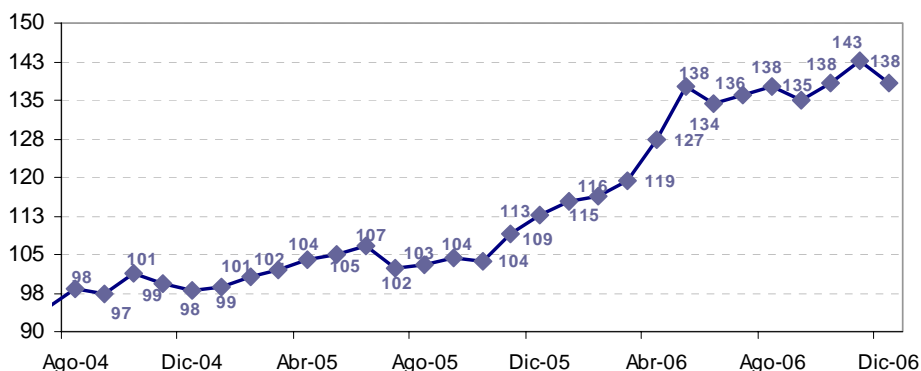
año las importaciones fueron US\$ 14 897 millones, mayores en 23 por ciento respecto al monto observado en 2005.

Balanza Comercial (Millones de US\$)

	Datos mensuales			Datos anuales		
	Dic. 05	Dic. 06	Var.%	2005	2006	Var.%
Exportaciones	1 975	2 510	27,1	17 336	23 750	37,0
Tradicional	1 566	2 006	28,1	12 919	18 332	41,9
No tradicionales	397	495	24,7	4 277	5 262	23,0
Otros	12	9	- 20,8	141	155	10,1
Importaciones	1 051	1 433	36,3	12 076	14 897	23,4
Consumo	207	251	21,5	2 318	2 613	12,7
Insumos	550	712	29,3	6 603	7 989	21,0
Bienes de capital	288	456	58,3	3 060	4 145	35,4
Otros	5	13	147,3	95	150	57,6
Balanza comercial	924	1 077	16,6	5 260	8 853	68,3

Los **términos de intercambio** de diciembre aumentaron en 23 por ciento en relación a diciembre de 2005, debido al incremento de los precios promedio de las exportaciones (33 por ciento), sustentado en la mejora de los precios internacionales de los principales *commodities*. Por su parte, los precios de las importaciones aumentaron en 9 por ciento. Con ello en el año la ganancia de términos de intercambio fue de 26 por ciento.

TÉRMINOS DE INTERCAMBIO DE COMERCIO EXTERIOR (1994=100)



Lima, 8 de febrero de 2007

DEPARTAMENTO DE PRENSA