

BANCO CENTRAL DE RESERVA DEL PERÚ

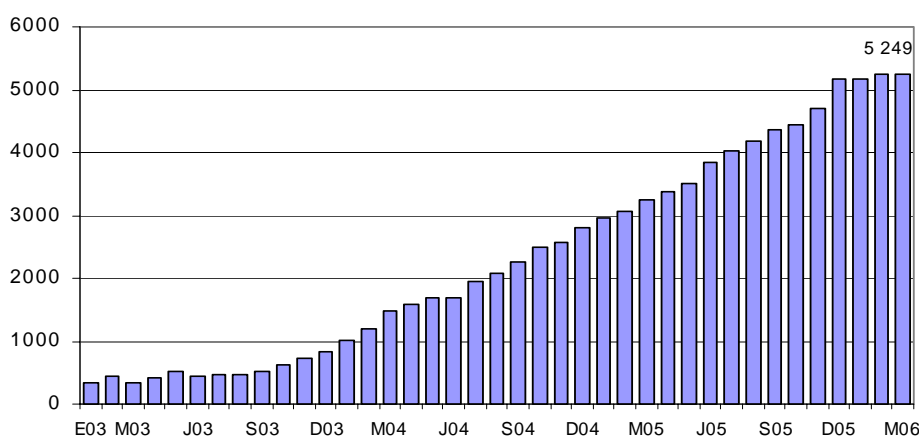
NOTA INFORMATIVA N°028-2006-BCRP

SUPERÁVIT COMERCIAL DE US\$ 416 MILLONES EN MARZO, CON PERSPECTIVAS FAVORABLES PARA ABRIL

La balanza comercial registró un superávit de US\$ 416 millones en marzo último respecto a similar mes de 2005, con lo que se logra un resultado positivo por 35 meses consecutivos.

En los últimos 12 meses (abril de 2005 a marzo de 2006), se alcanzó un superávit de US\$ 5 249 millones, superior en 62 por ciento respecto al superávit comercial del mismo período del año anterior.

Balanza Comercial Anual: Enero 2003-Marzo 2006
(Millones de US\$ acumulados en los últimos 12 meses)



Las **exportaciones** en marzo ascendieron a US\$ 1 689 millones, mayores en US\$ 338 millones (25 por ciento) respecto a las de marzo del año pasado.

Las **exportaciones tradicionales** fueron US\$ 1 283 millones, superiores en 27 por ciento (US\$ 271 millones) con respecto a marzo de 2005, destacando las mayores ventas al exterior de oro (US\$ 86 millones ó 35 por ciento), cobre (US\$ 142 millones ó 60 por ciento), zinc (US\$ 11 millones ó 14 por ciento) y petróleo crudo y derivados (US\$ 39 millones ó 34 por ciento).

Las **exportaciones no tradicionales** fueron de US\$ 392 millones, mayores en US\$ 64 millones (20 por ciento) respecto a las del mismo mes del año anterior, destacando las exportaciones de productos agropecuarios, siderometalúrgicos y de joyería, pesqueros y de maderas y papeles y sus manufacturas que compensaron la reducción en los productos metal-mecánicos y químico.

En términos anuales, las exportaciones ascendieron a US\$18 065 millones, mayores en 33 por ciento frente a similar período anterior.

BANCO CENTRAL DE RESERVA DEL PERÚ

Balanza Comercial (Millones de US\$)

	Datos mensuales			Datos anuales				
	2005	Marzo	Var.%	Abr.2004	Año	Abr.2005	Var.%	Var.%
		2006		Mar.2005	2005	Mar.2006		
			A	B	C	C/A	C/B	
Exportaciones	<u>1 351</u>	<u>1 689</u>	<u>25,0</u>	<u>13 598</u>	<u>17 247</u>	<u>18 065</u>	<u>32,8</u>	<u>4,7</u>
Tradicional	1 012	1 283	26,8	9 808	12 839	13 516	37,8	5,3
No tradicional	328	392	19,5	3 673	4 271	4 404	19,9	3,1
Otros	11	14	25,8	118	137	145	23,1	5,8
Importaciones	<u>936</u>	<u>1 273</u>	<u>36,1</u>	<u>10 358</u>	<u>12 084</u>	<u>12 816</u>	<u>23,7</u>	<u>6,1</u>
Consumo	184	209	13,6	2 060	2 290	2 362	14,7	3,2
Insumos	517	682	31,9	5 668	6 598	6 948	22,6	5,3
Bienes de capital	219	356	63,0	2 494	3 078	3 378	35,4	9,8
Otros	16	26	64,6	135	118	127	- 5,8	7,9
Balanza comercial	<u>416</u>	<u>416</u>	<u>0,1</u>	<u>3 240</u>	<u>5 163</u>	<u>5 249</u>	<u>62,0</u>	<u>1,7</u>

Las **importaciones** alcanzaron US\$ 1 273 millones en marzo lo cual significó un aumento de 36 por ciento respecto a marzo de 2005 explicado por las mayores adquisiciones de insumos (31 por ciento), bienes de capital (63 por ciento) y bienes de consumo (14 por ciento). En términos anuales las importaciones fueron de US\$ 12 816 millones, mayores en 24 por ciento respecto a similar período anterior.

PRINCIPALES EMPRESAS IMPORTADORAS DE BIENES DE CAPITAL

(Millones de US\$)

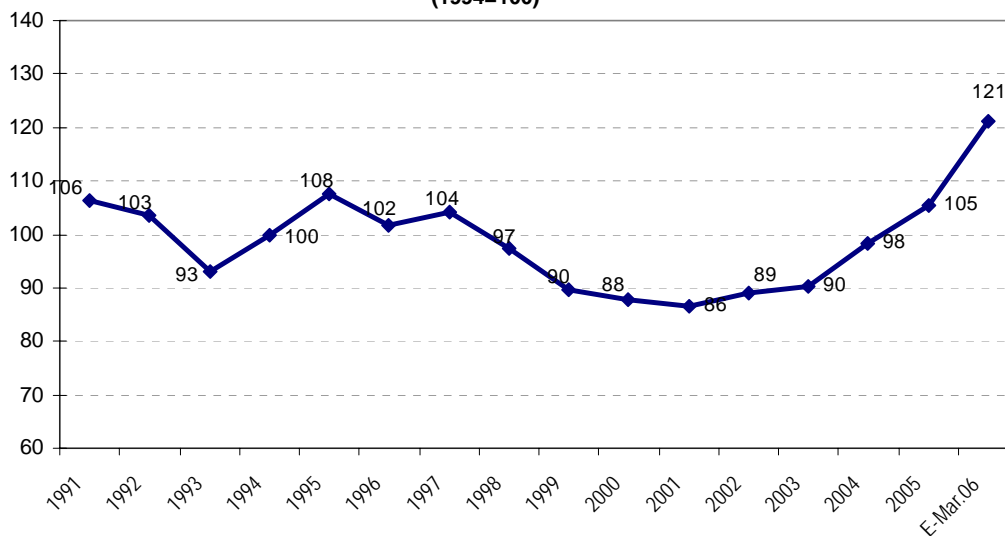
	Enero-Marzo		Var. Mill. US\$
	2005	2006	
FLUOR DANIEL SUC PERU	1,4	118,9	117,5
SOUTHERN PERU COPPER CORPORATION	34,3	45,8	11,5
FERREYROS S.A.A.	33,6	43,9	10,3
EMB. ESTADOS UNIDOS	2,6	23,5	20,9
BRIGHTSTAR PERU S.R.L.	13,3	19,7	6,4
CORPORACION ACEROS AREQUIPA S.A.	8,5	15,8	7,3
PLUSPETROL PERU CORPORATION S.A.	1,4	14,6	13,2
BELLSOUTH PERU S.A.	0,8	12,9	12,1
VOLVO PERU S.A.	7,2	11,0	3,8
MITSUI MAQUINARIAS PERU S.A.	6,9	10,9	4,0

Fuente: Sunat. Elaboración: BCRP.

Los **términos de intercambio** aumentaron 18 por ciento debido al incremento de los precios promedio de las exportaciones (23 por ciento), sustentado en la mejora de las cotizaciones del cobre (51 por ciento), hierro (48 por ciento), oro (29 por ciento) y harina de pescado (29 por ciento), entre otros. Por su partes los precios promedio de las importaciones aumentaron 4 por ciento explicado por el incremento en el precio del petróleo y derivados (21 por ciento), azúcar (54 por ciento) y carnes (18 por ciento), compensado por el descenso en las cotizaciones de arroz (3 por ciento) y grasa de leche anhidra (1 por ciento).

BANCO CENTRAL DE RESERVA DEL PERÚ

TÉRMINOS DE INTERCAMBIO DE COMERCIO EXTERIOR
(1994=100)



Proyecciones de abril

Con la información de Sunat, se proyecta que la balanza comercial de abril subiría a US\$521 millones, con exportaciones de US\$ 1 633 millones, e importaciones de US\$ 1 112 millones.

Las exportaciones aumentarían 30 por ciento (35 por ciento las tradicionales y 16 por ciento las no tradicionales) y las importaciones registrarían un aumento de 5 por ciento respecto a abril de 2005.

Lima, 11 de mayo de 2006
Departamento de Prensa