



BANCO CENTRAL DE RESERVA DEL PERÚ

Amazonas: Síntesis de Actividad Económica - Abril 2013-

**Departamento de Estudios Económicos
Sucursal Piura**

Amazonas, 27 de Junio de 2013



En el primer cuatrimestre de 2013, el Indicador de Actividad Económica Regional denotó una contribución positiva del 7,6% al crecimiento regional interanual por parte de los sectores que lo conforman. Fueron determinantes las recuperaciones en los sectores agropecuario y de servicios gubernamentales.

CUADRO Nº 1
INDICADOR DE ACTIVIDAD ECONÓMICA REGIONAL 1/ 2/
(Variación porcentual respecto a similar período del año anterior)

Sectores	Ponderación	2013
	3/	Enero-Abril
Agropecuario	39,9	11,4
Agricultura	36,3	12,7
Pecuario	3,6	1,3
Manufactura	12,0	0,0
Primaria	12,0	0,0
Construcción	1,5	30,9
Electricidad	0,6	4,8
Servicios gubernamentales	12,4	18,5
Servicios financieros	1,8	16,5
TOTAL	68,2	7,6

1/ Es un indicador parcial de la actividad económica de la región que alcanza una cobertura de 68,2 por ciento del valor agregado bruto de la producción regional según cifras del INEI

2/ Actualizado con información al 24 de junio de 2013

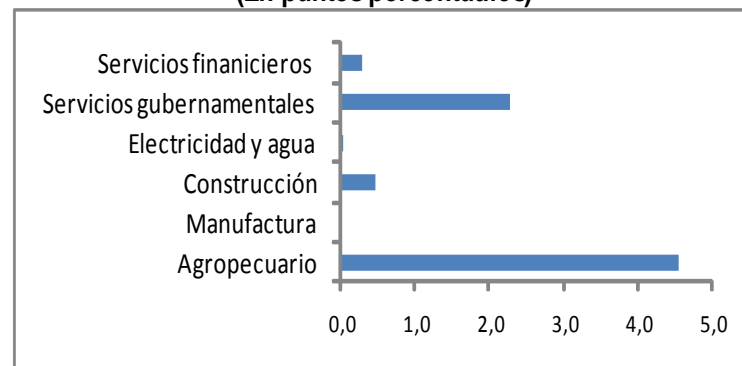
3/ Corresponde a la estructura productiva de la región para el año 2007 según cifras del INEI. En el caso de los servicios financieros se considera como ponderación el promedio nacional para dicho año (1,8 por ciento).

Fuente: Ministerio de Agricultura, Ministerio de la Producción, Petroperu, Cementos Pacasmayo, Cementos Selva, SUNAT, MEF-SIAF, SBS.

Elaboración: BCRP, Sucursal Piura

Contribución sectorial al crecimiento del Indicador de Actividad Económica Regional: Abril 2013

(En puntos porcentuales)





En el mes, el VBP Agropecuario creció 7,1% respecto de similar período del año pasado debido a la expansión de los subsectores agrícola (7,4%) y pecuario (4,1%). En particular, creció la producción de arroz, café, maíz amarillo duro y pastos.

CUADRO Nº 2
PRODUCCIÓN DE PRINCIPALES PRODUCTOS AGRÍCOLAS 1/
(en TM)

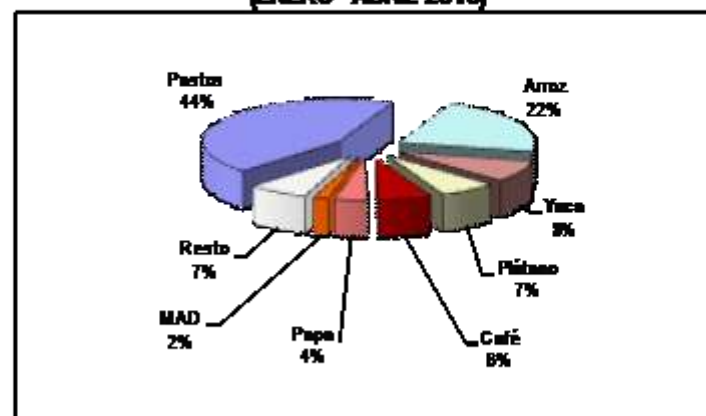
CULTIVO	ABRIL			ENERO - ABRIL		
	2012	2013	Var. %	2012	2013	Var. %
Arroz	33 834	39 982	18,2	79 617	121 132	52,1
Cacao	372	447	20,2	1 088	1 093	0,5
Café	3 561	3 789	6,4	3 661	3 871	5,7
Frijol G/S	139	86	-37,9	1 350	1 278	-5,3
Limón	572	548	-4,2	2 238	2 172	-3,0
Maíz Amarillo Duro	2 892	5 531	91,2	8 240	8 678	5,3
Maíz Amiláceo	20	26	30,6	789	126	-84,1
Naranja	464	497	7,1	1 742	1 735	-0,4
Papa	4 340	5 908	36,1	13 996	18 921	35,2
Pastos	226 676	246 876	8,9	881 562	989 603	12,3
Piña	732	959	31,0	2 766	3 697	33,6
Plátano	12 959	10 869	-16,1	50 934	44 373	-12,9
Yuca	12 387	11 778	-4,9	45 079	47 562	5,5

1/ Cifras preliminares

FUENTE: Dirección Regional de Agricultura de Amazonas

ELABORACIÓN: BCRP, Sede Regional Piura - Dpto. de Estudios Económicos

PARTICIPACIÓN EN EL VBP AGRÍCOLA
(ENERO - ABRIL 2013)



ELABORACIÓN: BCRP Sede Regional Piura - Dpto. de Estudios Económicos



En abril, las siembras de cultivos transitorios se contrajeron en 15,2% respecto de análogo mes del año anterior. Esto respondió a la menor instalación de maíz amarillo duro (-82,4%), papa (-20,7%) y yuca (-28,2%).

CUADRO N° 3
SUPERFICIE SEMBRADA 1/
(Has)

CULTIVO	ABRIL		CAMPAÑA AGRÍCOLA 2/	
	2012	2013	2011-2012	2012-2013
CULTIVOS TRANSITORIOS	5 233	4 437	67 866	74 448
Arroz	2 264	2 574	29 312	34 820
Frijol G/S	129	13	7 783	8 345
Maíz Amarillo Duro	778	137	9 379	10 284
Maíz Amiláceo	60	0	6 753	6 708
Maíz Choclo	2	5	879	1 036
Olluco	19	33	196	255
Papa	536	425	3 383	3 776
Yuca	772	554	6 858	6 613
Otros	674	697	3 324	2 612
CULTIVOS PERMANENTES	438	123	2 526	2 312
Café	392	45	2 103	1 564
Cacao	17	40	156	243
Plátano	29	38	267	505
Total	5 671	4 560	70 392	76 760

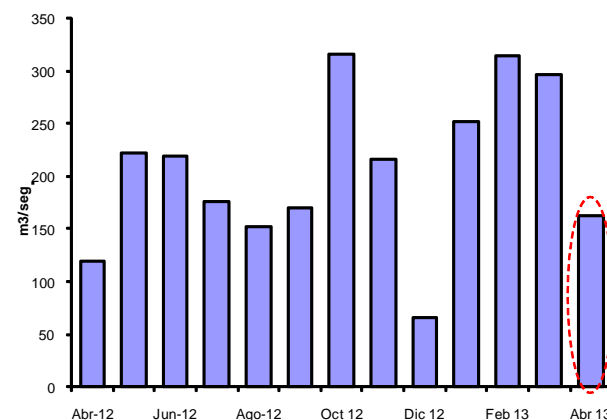
1/ Cifras preliminares

2/ De agosto a abril

FUENTE: Dirección Regional de Agricultura de Amazonas

ELABORACIÓN: BCRP, Sede Regional Piura - Dpto. de Estudios Económicos

Caudal del río Utcubamba (m³/seg.)



El río Utcubamba mostró un incremento del 36,1% en su caudal respecto de similar mes del año anterior.



La actividad de refinación de petróleo se expandió en 87,4% respecto de abril de 2012. Esto obedeció al incremento en la producción de gasolinas y diesel.

CUADRO Nº 4
PRODUCCIÓN MANUFACTURERA PRIMARIA
(Índice de volumen físico: 1999 = 100)

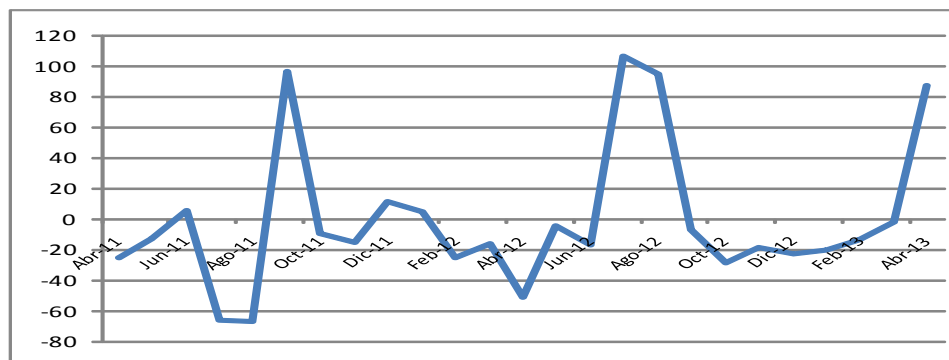
CIUU - Rama de Actividad	ABRIL			ENERO - ABRIL		
	2012	2013	Var. %	2012	2013	Var. %
Derivados de Petróleo						
Diesel y Fuel Oil	33,8	70,6	108,7	74,9	73,9	-1,3
Gasolinas	72,3	97,3	34,6	88,7	93,9	5,8
Kerosene y Turbo	0,0	0,0	n.d.	2,9	3,0	0,6
Total	26,9	50,4	87,4	52,8	52,8	0,0

1/ Cifras preliminares

FUENTE: PETROPERÚ

ELABORACIÓN: BCRP, Sede Regional Piura - Dpto. de Estudios Económicos

Producción manufacturera
(Variación porcentual real interanual)





En el mes, los ingresos corrientes captados por SUNAT registraron un repunte de 104,3% respecto de abril del año previo, debido al incremento en la recaudación de impuestos a los ingresos (100,9%) e IGV (208,6%).

CUADRO N° 5
INGRESOS RECAUDADOS EN AMAZONAS
(En miles de Nuevos Soles)

	Abril			Enero - Abril		
	2012	2013	Var.% 1/	2012	2013	Var.% 1/
I. INGRESOS TRIBUTARIOS	1 542	3 222	104,3	6 867	11 069	57,0
1. Impuestos a los Ingresos	1 073	2 205	100,9	5 020	7 941	54,1
Personas Naturales	217	320	44,5	954	1 368	39,7
Personas Jurídicas	671	1 021	48,7	3 492	4 674	30,4
Regularización	185	864	356,0	574	1 900	223,1
2. Impuestos a la Importación	0	0	0,0	0	0	0,0
3. Impuesto General a las ventas (IGV)	156	492	208,6	693	1 301	82,9
Operaciones Internas	156	492	208,6	693	1 301	82,9
Operaciones Externas	0	0	0,0	0	0	0,0
4. Impuesto Selectivo al Consumo (ISC)2/	0	0	-18,5	2	3	30,7
5. Otros Ingresos tributarios	312	525	64,2	1 152	1 824	54,3
II. INGRESOS NO TRIBUTARIOS	0	0	0,0	0	0	0,0
TOTAL	1 542	3 222	104,3	6 867	11 069	57,0

1/ Variación en términos reales

2/ Incluye ISC por operaciones externas

Fuente : Superintendencia Nacional de Administración Tributaria - SUNAT

Elaboración: BCRP, Sede Regional Piura - Departamento de Estudios Económicos



El crédito se expandió en 16,5% con relación a abril del año anterior. Las empresas bancarias representaron el 34% de las colocaciones y las IMF, el 66% restante. La mora fue del 6,5%.

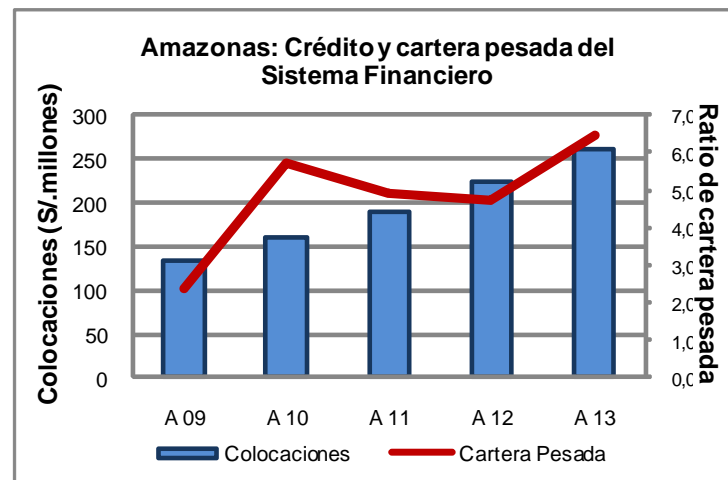
CUADRO N° 6
AMAZONAS: CRÉDITO DEL SISTEMA FINANCIERO
(Saldos en miles de nuevos soles)

	ABRIL		
	2012	2013	Var.% 1/
Empresas Bancarias	70 701	97 381	34,6
Instituciones de Microfinanzas	171 664	191 426	9,0
Cajas Municipales	149 754	168 412	9,9
Cajas Rurales	10 091	12 282	19,0
Edpymes	10 759	9 937	-9,7
Financieras	1 060	795	-26,7
Total	242 365	288 807	16,5
En M/N	239 169	285 955	16,9
En M/E	3 196	2 851	-12,8

1/ Variación en valores reales

FUENTE : Superintendencia de Banca y Seguros - SBS

ELABORACIÓN: BCRP, Sede Regional Piura - Departamento de Estudios Económicos





Al 30 de abril de 2013, el saldo de depósitos se incrementó en 7,5% con relación a similar fecha del año pasado. El ratio de dolarización de depósitos fue del 6,7%.

CUADRO N° 7
AMAZONAS: DEPÓSITOS DEL SISTEMA FINANCIERO
(Saldos en miles de nuevos soles)

	ABRIL		
	2012	2013	Var.% 1/
Empresas Bancarias	39 957	41 450	1,4
Instituciones de Microfinanzas	33 334	39 124	14,7
Cajas Municipales	31 545	37 291	15,5
Cajas Rurales	1 789	1 833	1,9
Total	73 291	80 574	7,5
En M/N	66 942	75 202	9,8
En M/E	6 349	5 372	-17,3

1/ Variación en valores reales

FUENTE : Superintendencia de Banca y Seguros - SBS

ELABORACIÓN: BCRP, Sede Regional Piura - Departamento de Estudios Económicos

