

Programa Monetario de Junio de 2015

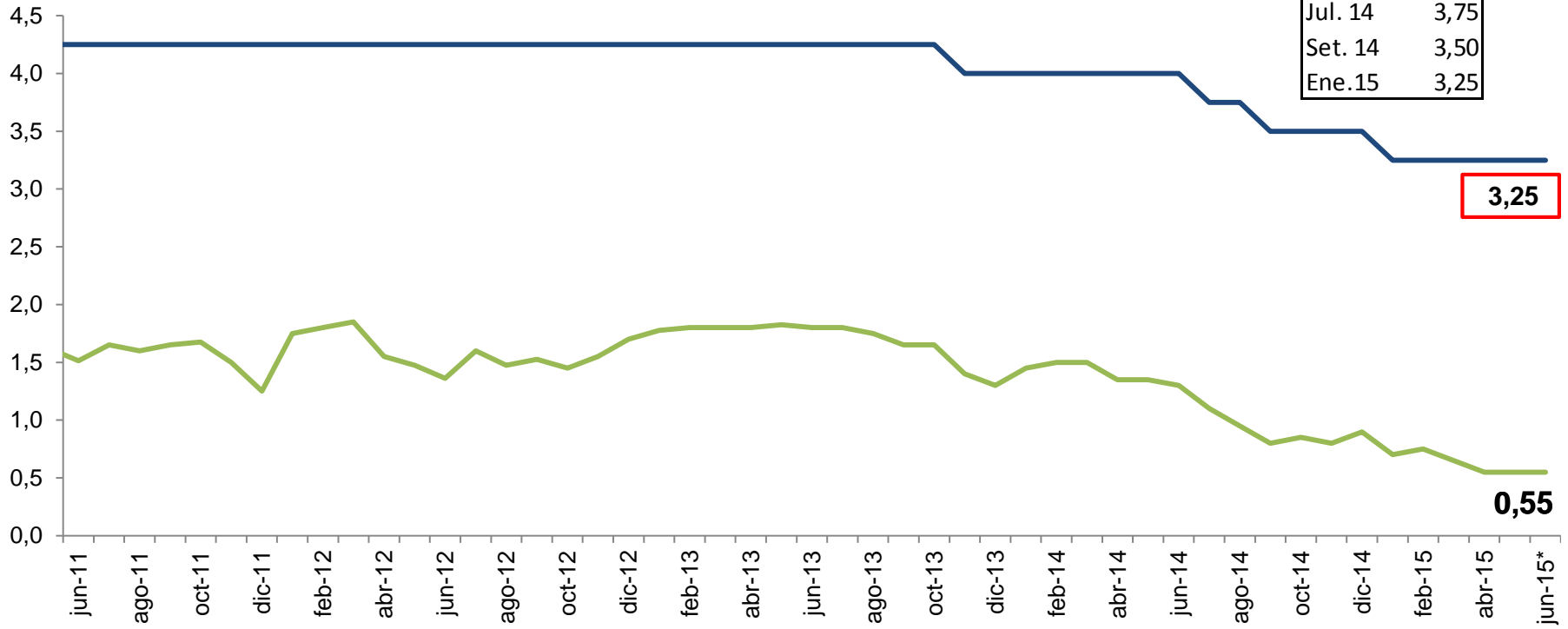
11 de junio 2015



El Directorio del Banco Central de Reserva del Perú acordó mantener la tasa de interés de referencia de la política monetaria en 3,25%.

Tasa de interés de referencia nominal y real (En porcentaje)

— Tasa de referencia — Tasa real



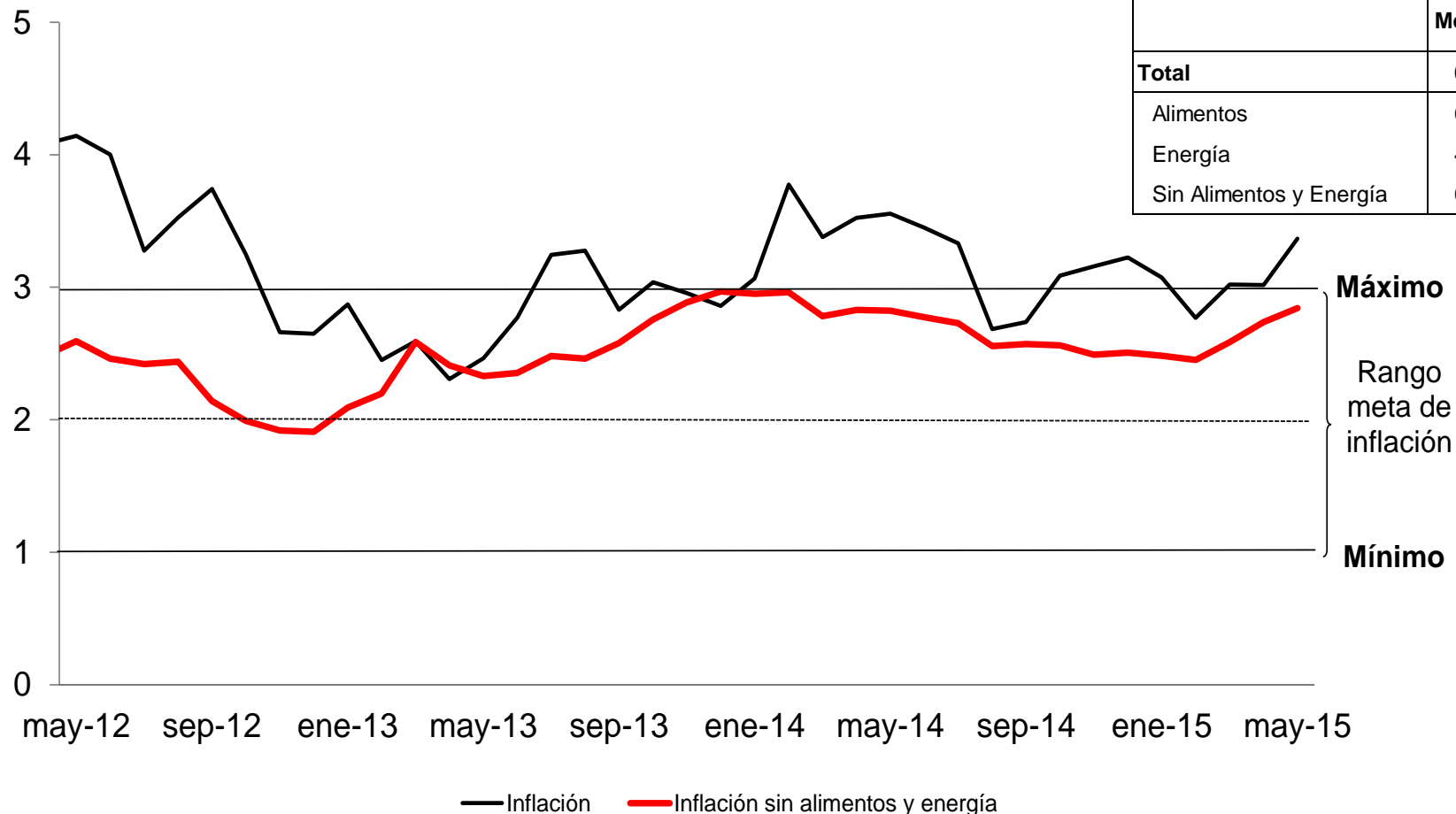
*Estimado

La inflación de mayo fue 0,56% y su tasa interanual pasó de 3,02% en abril a 3,37% en mayo. La tasa de inflación sin alimentos y energía fue 0,25% y su tasa interanual fue 2,84%. La inflación nacional ha sido afectada por factores temporales de oferta que se vienen revirtiendo de manera más gradual que lo esperado.

INFLACIÓN (Variación porcentual últimos 12 meses)

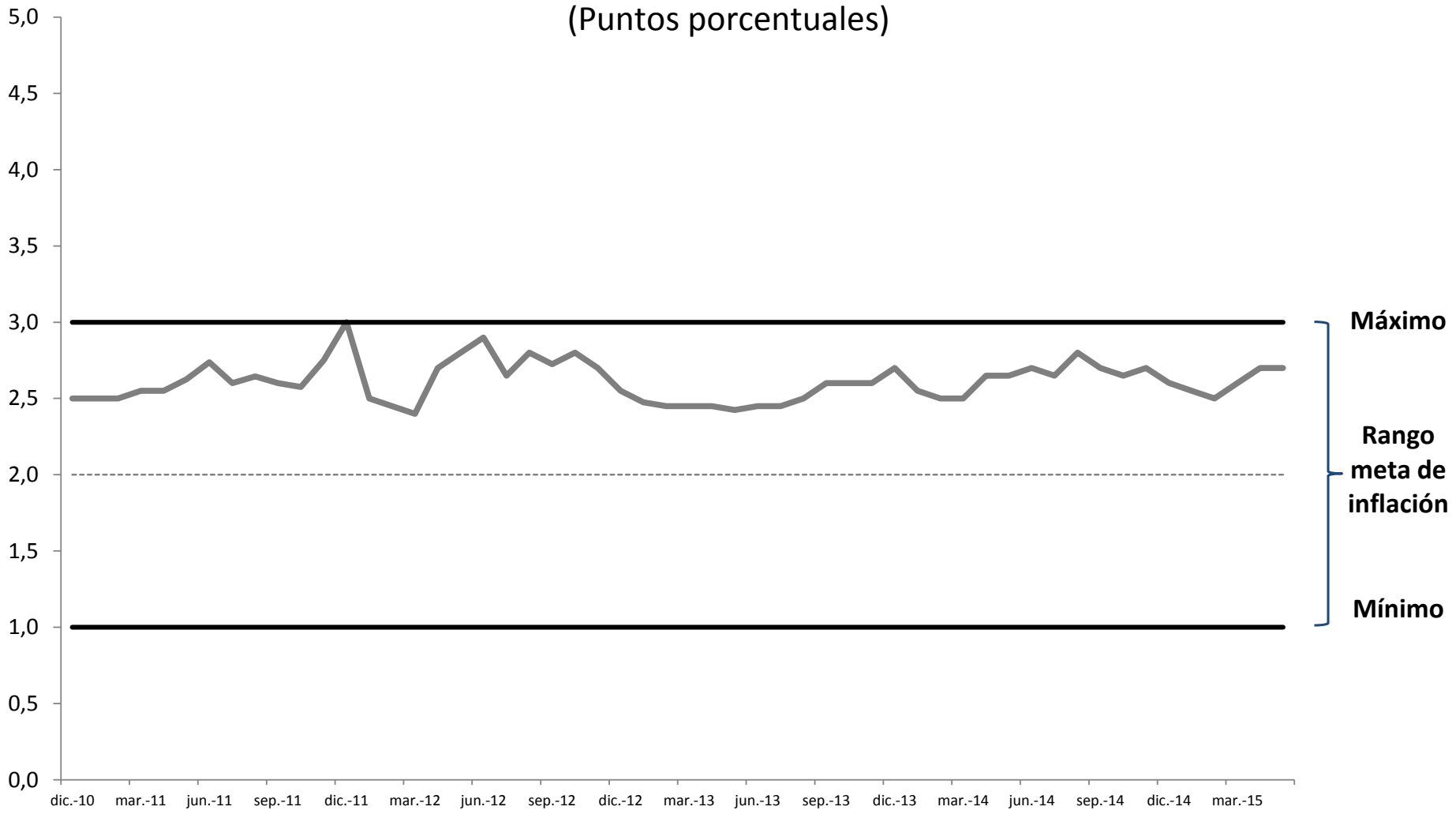
Inflación
Variaciones porcentuales

	Mayo 2015	
	Mensual	Últimos 12 meses
Total	0,56	3,37
Alimentos	0,49	5,00
Energía	4,17	-2,55
Sin Alimentos y Energía	0,25	2,84



Las expectativas de inflación permanecen ancladas dentro del rango meta.

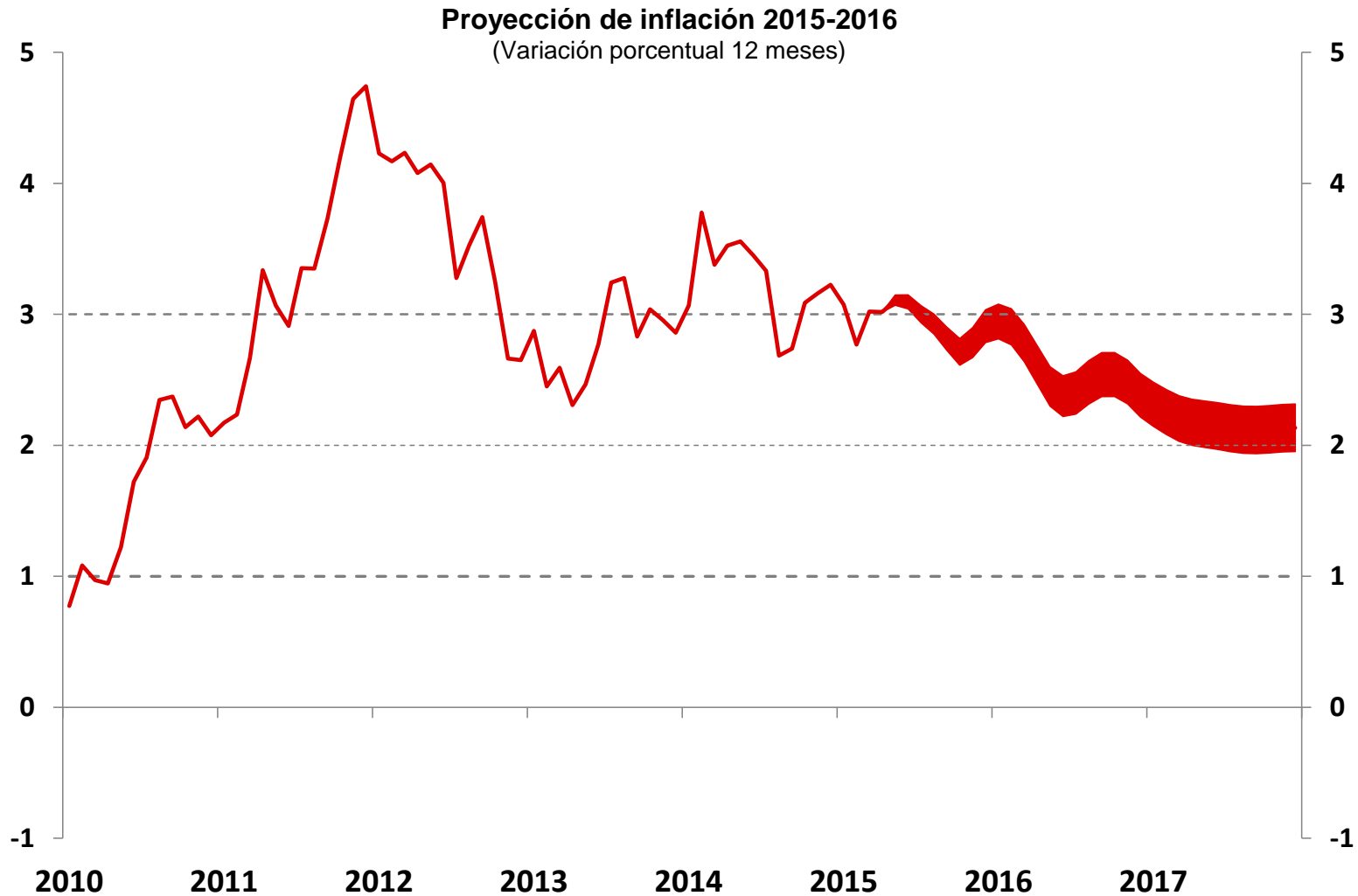
Expectativas de inflación para el próximo año* (Puntos porcentuales)



* Corresponde al promedio de las expectativas del sistema financiero y analistas económicos.

La tasa de interés de referencia de 3,25% es compatible con una proyección de inflación que converge a 2% en el horizonte de proyección.

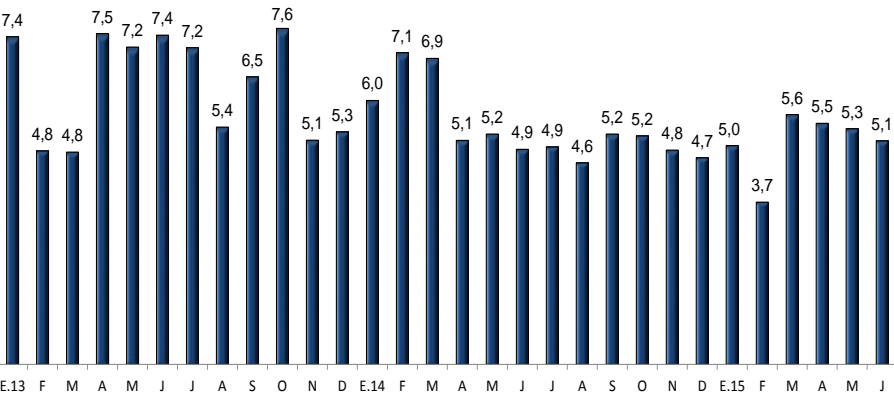
El Directorio se encuentra atento a la proyección de la inflación y sus determinantes para considerar, de ser necesario, cambios en sus instrumentos de política monetaria.



Los indicadores más recientes de la actividad productiva y de expectativas empresariales y de consumidores continúan señalando un ciclo económico con tasas de crecimiento del PBI menores a su potencial.

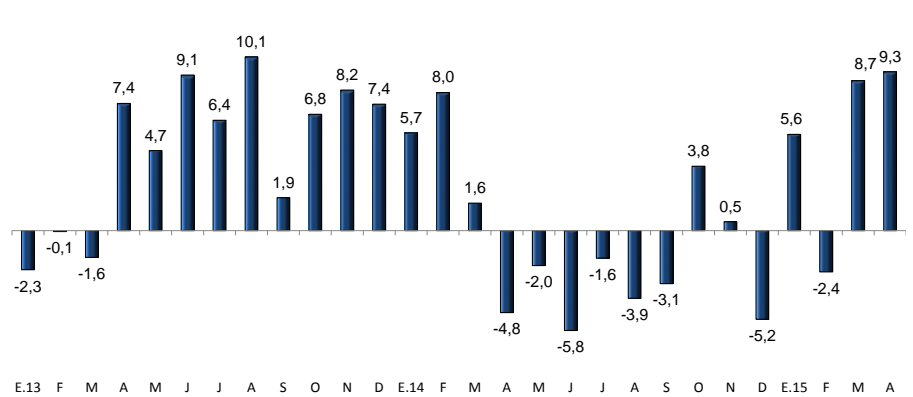
Electricidad

(variación % respecto a similar periodo del año anterior)



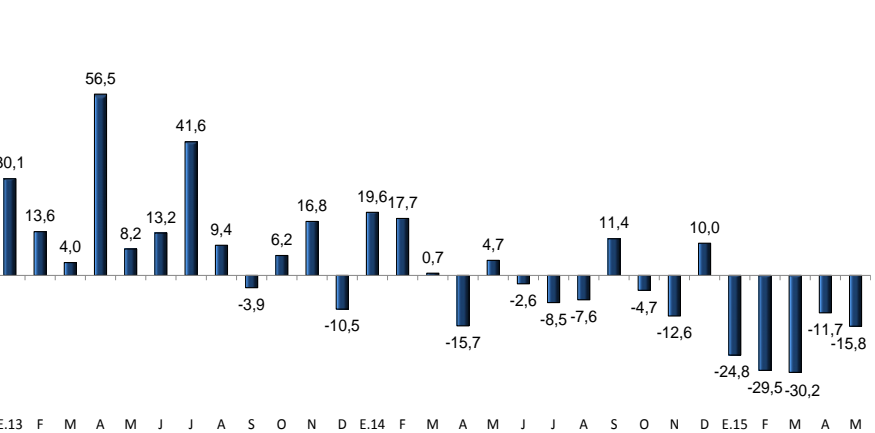
Producción Minería e Hidrocarburos

(variación % respecto a similar periodo del año anterior)



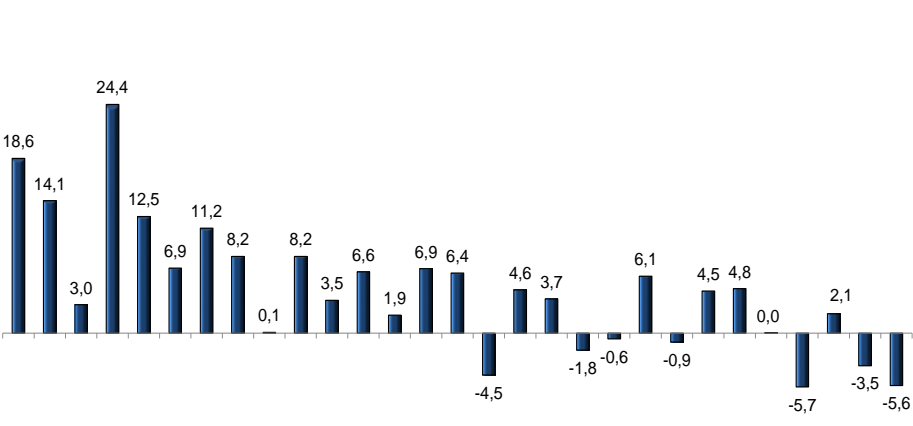
Formación Bruta de Capital del Gobierno General

(variación % real respecto a similar periodo del año anterior)



Consumo Interno de Cemento

(variación % respecto a similar periodo del año anterior)



*Preliminar

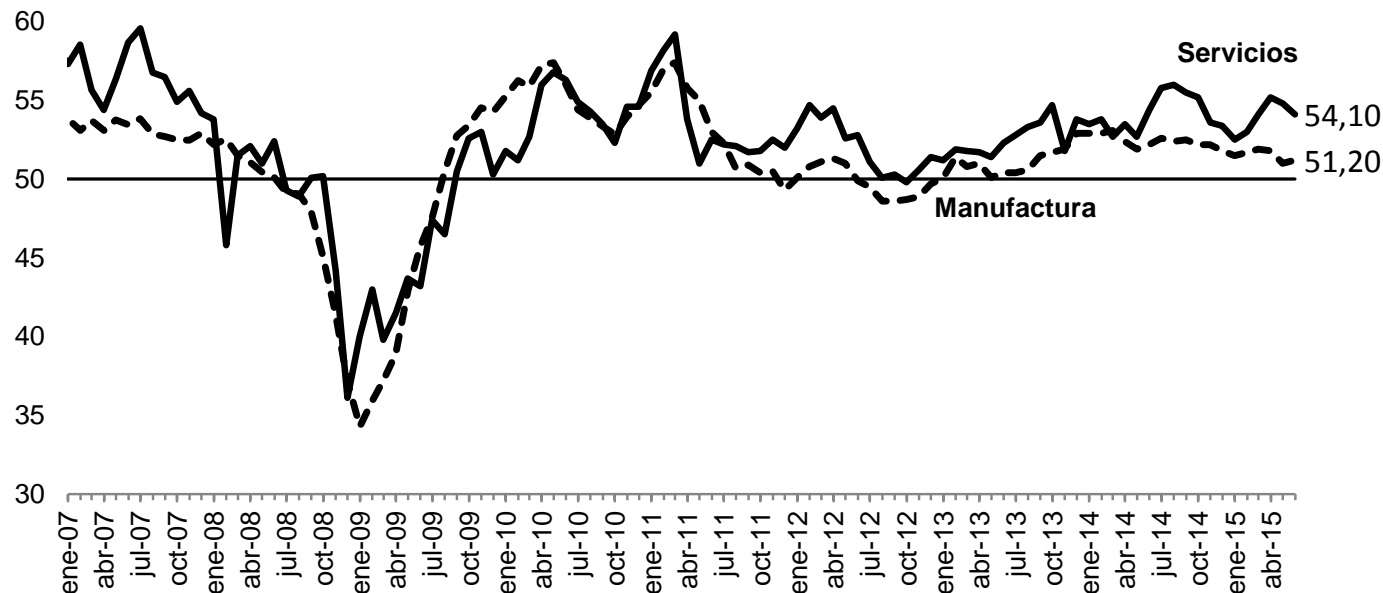
Las expectativas empresariales presentan un comportamiento mixto.

Resultados de la Encuesta de Expectativas Macroeconómicas

	Febrero	Marzo	Abril	Mayo
SITUACIÓN ACTUAL				
SITUACIÓN ACTUAL DEL NEGOCIO	58,9	59,0	59,3	57,0
NIVEL DE VENTAS	46,7	50,9	52,4	52,6
ÓRDENES DE COMPRA RESPECTO AL MES ANTERIOR	47,3	47,0	48,9	50,5
NIVEL DE PRODUCCIÓN	48,0	50,0	49,2	52,0
NIVEL DE DEMANDA CON RESPECTO A LO ESPERADO	42,3	42,1	42,3	40,8
INVENTARIOS RESPECTO AL MES ANTERIOR	50,9	48,1	51,0	51,4
NIVEL DE EMPLEO	47,4	45,8	46,5	47,5
EXPECTATIVA				
EXPECTATIVA DE DEMANDA DE SUS PRODUCTOS A 3 MESES	57,2	56,9	57,8	56,7
EXPECTATIVA DE CONTRATACIÓN DE PERSONAL A 3 MESES	49,1	49,1	49,0	49,6
EXPECTATIVA DE LA SITUACIÓN DE SU EMPRESA A 3 MESES	58,0	58,2	58,6	58,4
EXPECTATIVA DEL SECTOR A 3 MESES	54,1	54,1	52,1	50,6
EXPECTATIVA DE LA ECONOMÍA A 3 MESES	50,2	49,4	46,7	45,1
EXPECTATIVA DEL SECTOR A 12 MESES	62,3	60,8	61,5	58,7
EXPECTATIVA DE LA ECONOMÍA A 12 MESES	60,5	56,1	55,5	53,8
CONFIANZA				
ÍNDICE DE CONFIANZA DEL CONSUMIDOR (APOYO)	52,8	53,3	55,7	49,5
FINANZAS				
SITUACIÓN FINANCIERA DE LA EMPRESA	63,9	63,2	62,6	62,2
SITUACIÓN DE ACCESO AL CRÉDITO DE LA EMPRESA	67,7	65,8	67,1	65,6
PRECIOS				
EXPECTATIVA DEL PRECIO PROMEDIO DE INSUMOS A 3 MESES	51,8	52,6	53,2	51,7
EXPECTATIVA DEL PRECIO PROMEDIO DE VENTA A 3 MESES	55,1	54,9	56,3	55,1

Los indicadores internacionales muestran señales mixtas de recuperación de la economía mundial, así como una volatilidad alta en los mercados financieros y cambiarios externos.

**Índices Globales de Actividad (JPMorgan)*:
Enero 2007- Mayo 2015**



* Índices PMI
Fuente: Bloomberg.

Servicios

	Dic-12	Dic-13	Dic-14	Ene-15	Feb-15	Mar-15	Abr-15	May-15
Global	51,2	53,5	52,5	53,0	54,1	55,2	54,8	54,1
EUA	53,0	55,7	53,3	54,2	57,1	59,2	57,4	56,2
China	51,7	50,9	53,4	51,8	52,0	52,3	52,9	53,5
Eurozona	47,8	51,0	51,6	52,7	53,7	54,2	54,1	53,8
Japón	51,5	52,1	51,7	51,3	48,5	48,4	51,3	51,5

Fuente: Bloomberg y JP Morgan.

Manufactura

	Dic-12	Dic-13	Dic-14	Ene-15	Feb-15	Mar-15	Abr-15	May-15
Global	50,1	52,9	51,5	51,7	51,9	51,8	51,0	51,2
EUA	54,0	55,0	53,9	53,9	55,1	55,7	54,1	54,0
China	51,5	50,5	49,6	49,7	50,7	49,6	48,9	49,2
Eurozona	46,1	52,7	50,6	51,0	51,0	52,2	52,0	52,2
Japón	45,0	55,2	52,0	52,2	51,6	50,3	49,9	50,9

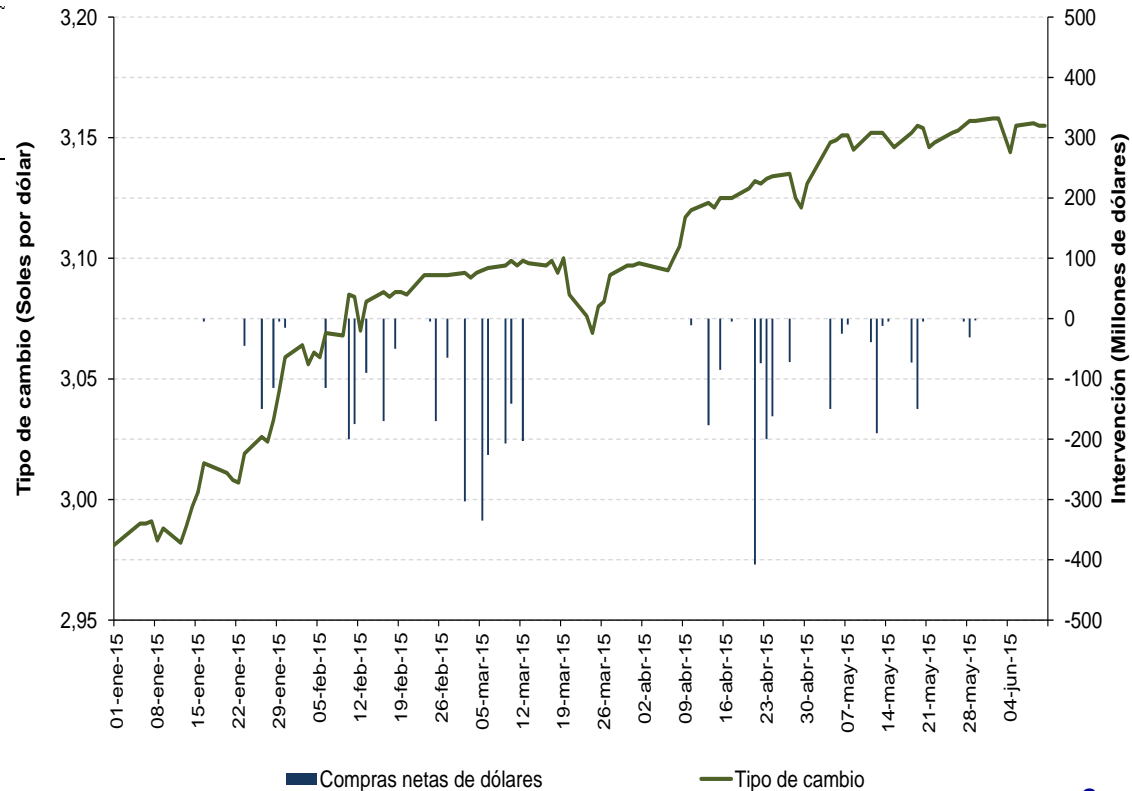
Fuente: Bloomberg y JP Morgan.

En el año, el sol se ha depreciado 5,9% en línea con el resto de monedas de la región en un contexto de fortalecimiento del dólar a nivel global.

		Tipos de Cambio				Variación porcentual respecto a		
		11-jun	04-jun	may-15	dic-14	04-jun	may-15	dic-14
Índice FED	UM por US\$	116,11	115,45	115,60	111,29	0,6	0,4	4,3
EURO	US\$ por Euro	1,125	1,124	1,099	1,210	0,1	2,4	-7,0
JAPÓN	Yen	123,66	124,39	124,18	119,71	-0,6	-0,4	3,3
REINO UNIDO	US\$ por Libra	1,550	1,536	1,529	1,557	0,9	1,4	-0,4
BRASIL	Real	3,143	3,143	3,181	2,658	0,0	-1,2	18,3
CHILE	Peso	631	629	618	607	0,3	2,0	3,8
COLOMBIA	Peso	2539	2594	2532	2389	-2,1	0,3	6,3
MEXICO	Peso	15,39	15,54	15,38	14,75	-1,0	0,1	4,3
PERÚ	N. Sol	3,155	3,144	3,157	2,980	0,3	-0,1	5,9
ISRAEL	Shekel	3,83	3,84	3,87	3,90	-0,3	-1,2	-1,9
SUDAFRICA	Rand	12,34	12,39	12,16	11,58	-0,4	1,5	6,6
TURQUIA	Lira	2,70	2,67	2,66	2,34	1,3	1,5	15,8
CHINA	Yuan	6,21	6,20	6,20	6,21	0,1	0,1	0,0
FILIPINAS	Peso	45,32	44,95	44,56	44,83	0,8	1,7	1,1
INDONESIA	Rupia	13222	13207	13160	12470	0,1	0,5	6,0
MALASIA	Ringgit	3,75	3,70	3,67	3,50	1,4	2,2	7,1
TAILANDIA	Bath	33,72	33,74	33,71	32,92	-0,1	0,0	2,4

Fuente: Reuters y FED.

Tipo de cambio e intervención en el mercado cambiario



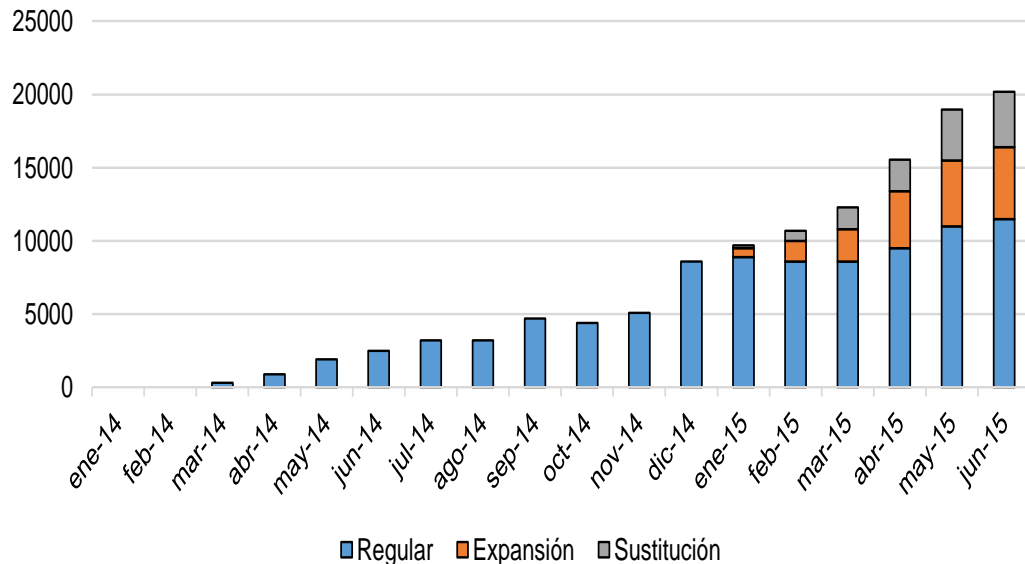
En junio se ha continuado con la reducción de la tasa de encaje en moneda nacional de 7 a 6,5%, para sostener el dinamismo del crédito en soles. Desde junio de 2013 el BCRP ha liberado liquidez por más de S/. 13 700 millones, lo que ha permitido atender la mayor demanda de los agentes económicos por financiamiento en Nuevos Soles.

Medidas de encaje

	Moneda nacional			Moneda extranjera	
	Tasa de encaje	Depósitos en Cuenta Corriente	Tasa de Encaje Mínimo Legal	Régimen General	
				Tasa de encaje marginal para depósitos	Tope tasa de encaje medio
Ene.14	14%	3,00%	9,0%	50%	45%
Feb.14	13%	3,00%	9,0%	50%	45%
Mar.14	12,5%	3,00%	9,0%	50%	45%
Abr.14	12%	3,00%	9,0%	50%	45%
Jul.14	11,5%	3,00%	9,0%	50%	45%
Set.14	11,0%	3,00%	9,0%	50%	45%
Oct.14	10,5%	3,00%	9,0%	50%	45%
Nov.14	10,0%	3,00%	9,0%	50%	45%
Dic.14	9,5%	2,50%	9,0%	50%	45%
Ene.15	9,0%	2,00%	9,0%	60%	-.-
Feb.15	8,5%	1,50%	8,5%	60%	-.-
Mar.15	8,0%	1,00%	8,0%	70%	60%
Abr. 15	7,5%	0,75%	7,5%	70%	60%
May. 15	7,0%	0,75%	7,0%	70%	60%
Jun. 15	6,5%	0,75%	6,5%	70%	60%

En el marco del programa de desdolarización, desde enero el Banco Central ha colocado Repos de Moneda de *Expansión* por S/. 4 900 millones y de *Sustitución* por S/. 3 773 millones para facilitar liquidez en moneda nacional. También se ha iniciado la subasta de depósitos públicos que a la fecha acumula S/. 1 500 millones.

Saldo de REPO monedas



Repos de Expansión

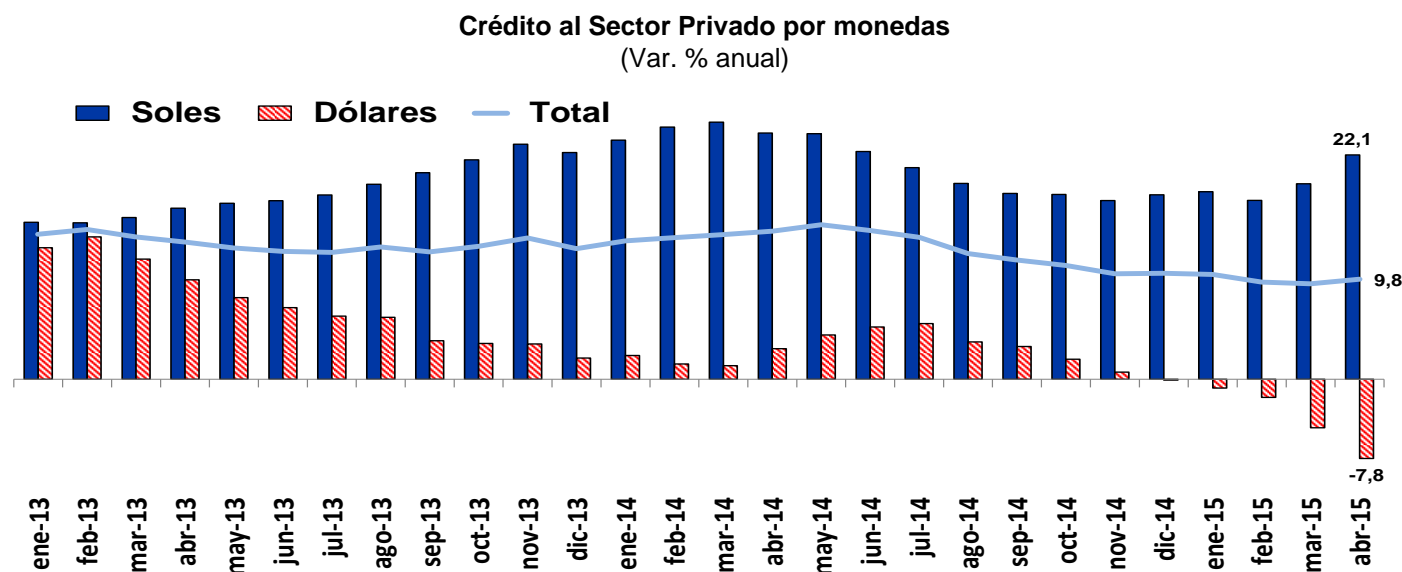
Fecha	Plazo	Monto ^{1/}	Tasa Promedio
16-ene	2 años	300	4,02
23-ene	2 años	300	3,81
06-feb	2 años	300	3,83
20-feb	2 años	500	3,75
06-mar	2 años	300	3,87
20-mar	3 años	500	4,04
01-abr	3 años	500	4,22
17-abr	3 años	600	4,53
30-abr	3 años	600	5,23
15-may	3 años	600	5,16
05-jun	2 años	400	4,61
Total		4 900	4,38

Repos de Sustitución

Fecha	Plazo	Monto ^{1/}	Tasa Promedio
30-ene	3 años	200	3,56
13-feb	4 años	200	3,50
27-feb	4 años	300	3,67
13-mar	4 años	400	3,62
27-mar	4 años	400	3,68
10-abr	4 años	500	3,53
22-abr	3 años	150	3,25
08-may	3 años	400	3,31
13-may	3 años	400	3,52
20-may	3 años	280	3,27
29-may	2 años	243	3,15
03-jun	2 años	300	3,03
Total		3 773	3,45

^{1/} En millones de soles

Los préstamos al sector privado en moneda nacional crecieron a un ritmo anual de 22,1% por ciento a abril 2015, mientras que en dólares se registró una caída de 7,8%. El crédito total al sector privado ha crecido en 9,8%, y la desdolarización del crédito continúa.



	mar-14	jun-14	sep-14	dic-14	ene-15	feb-15	mar-15	abr-15
Saldo Total (Mill. S/.)	209 534	217 138	220 239	225 811	226 538	226 905	229 249	232 407
Flujo mensual	2 434	2 647	1 133	1 440	726	368	2 344	3 158
Var. % mensual	1,2	1,2	0,5	0,6	0,3	0,2	1,0	1,4
Var. % anual	14,2	14,6	11,7	10,4	10,3	9,6	9,4	9,8
Saldo MN (Mill. S/.)	123 723	127 559	131 755	139 260	140 817	142 435	147 539	152 468
Flujo mensual	2 619	1 060	2 111	2 154	1 557	1 618	5 104	4 929
Var. % mensual	2,2	0,8	1,6	1,6	1,1	1,1	3,6	3,3
Var. % anual	25,3	22,4	18,3	18,2	18,5	17,6	19,2	22,1
Saldo ME (Mill. US\$)	28 796	30 060	29 693	29 044	28 765	28 346	27 419	26 825
Flujo mensual	-62	532	-328	-240	-279	-420	-926	-594
Var. % mensual	-0,2	1,8	-1,1	-0,8	-1,0	-1,5	-3,3	-2,2
Var. % anual	1,3	5,1	3,2	-0,1	-0,9	-1,8	-4,8	-7,8
Dolarización (%)	41,0	41,3	40,2	38,3	37,8	37,2	35,6	34,4

Programa Monetario de Junio de 2015

11 de junio 2015

