



Programa Monetario julio 2009



BANCO CENTRAL DE RESERVA DEL PERÚ

Inflación

En junio la inflación fue -0,34 por ciento, con lo cual la inflación acumulada en los últimos 12 meses se redujo por séptimo mes consecutivo, situándose muy cerca del rango meta.

INDICADORES DE INFLACIÓN

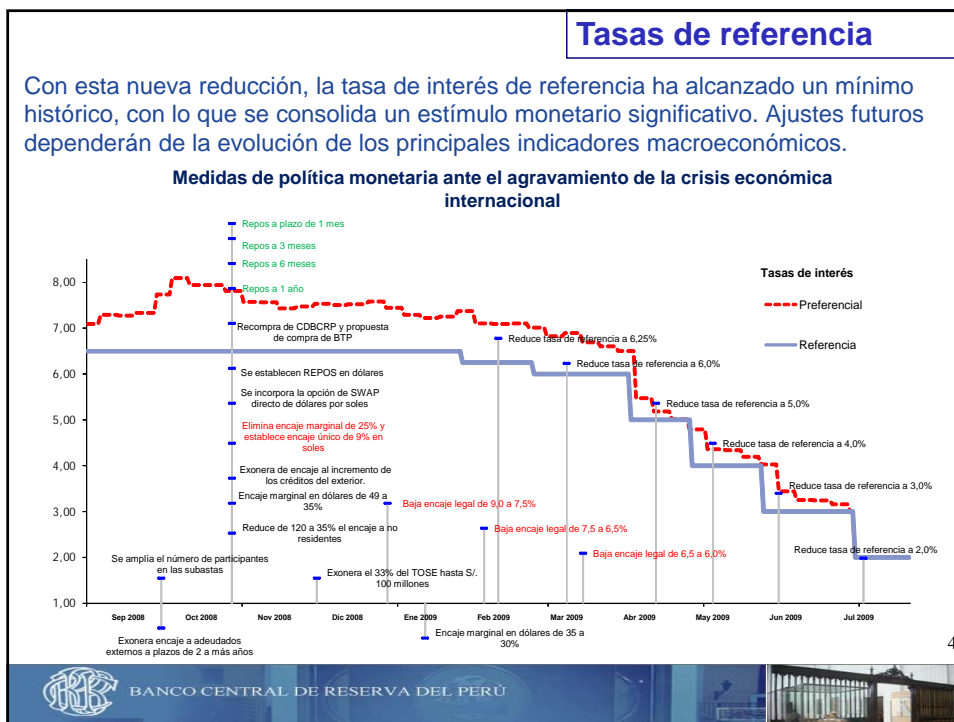
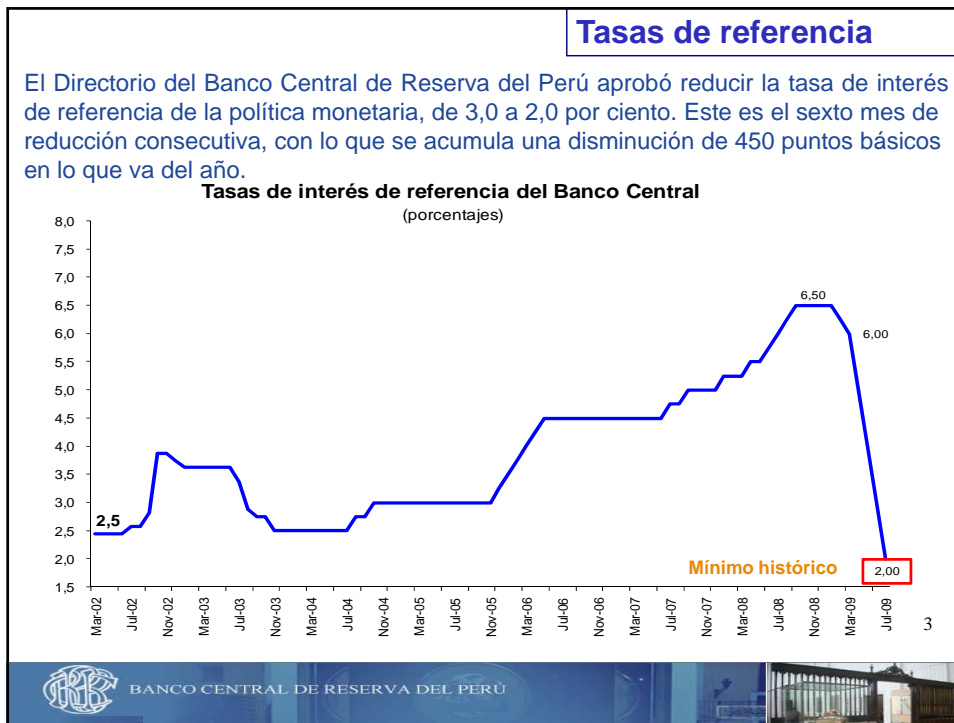
	Variación porcentual mensual				Variación porcentual 12 meses			
	IPC	Subyacente	Subyacente sin alimentos	IPC sin alimentos y energía	IPC	Subyacente	Subyacente sin alimentos	IPC sin alimentos y energía
Dic-07	0,22	0,25	-0,05	-0,09	4,15	3,27	1,81	1,57
Ene-08	0,22	0,25	-0,05	-0,09	4,15	3,27	1,81	1,57
Feb-08	0,91	0,36	0,23	0,05	4,82	3,37	1,87	1,45
Mar-08	1,04	0,55	0,44	0,45	5,55	3,59	1,77	1,66
Abr-08	0,15	0,40	0,13	0,11	5,52	3,88	1,82	1,62
May-08	0,37	0,46	0,31	0,26	5,39	4,27	2,01	1,82
Jun-08	0,77	0,55	0,36	0,30	5,71	4,66	2,34	2,08
Jul-08	0,56	0,40	0,25	0,32	5,79	4,84	2,38	2,19
Ago-08	0,59	0,55	0,36	0,50	6,27	5,10	2,62	2,64
Sep-08	0,57	0,35	0,32	0,87	6,22	5,27	2,84	3,42
Oct-08	0,61	0,56	0,41	0,52	6,54	5,50	3,29	3,86
Nov-08	0,31	0,59	0,44	0,50	6,75	5,50	3,53	4,26
Dic-08	0,36	0,40	0,27	0,39	6,65	5,56	3,51	4,25
Ene-09	0,11	0,35	0,11	-0,01	6,53	5,66	3,67	4,34
Feb-09	-0,07	0,46	0,45	0,35	5,49	5,77	3,91	4,65
Mar-09	0,36	0,47	0,80	0,56	4,78	5,69	4,28	4,76
Abr-09	0,02	0,15	0,10	0,13	4,64	5,42	4,25	4,78
May-09	-0,04	0,17	0,14	0,01	4,21	5,11	4,07	4,53
Jun-09	-0,34	0,16	0,16	0,10	3,06	4,70	3,87	4,31

2



BANCO CENTRAL DE RESERVA DEL PERÚ

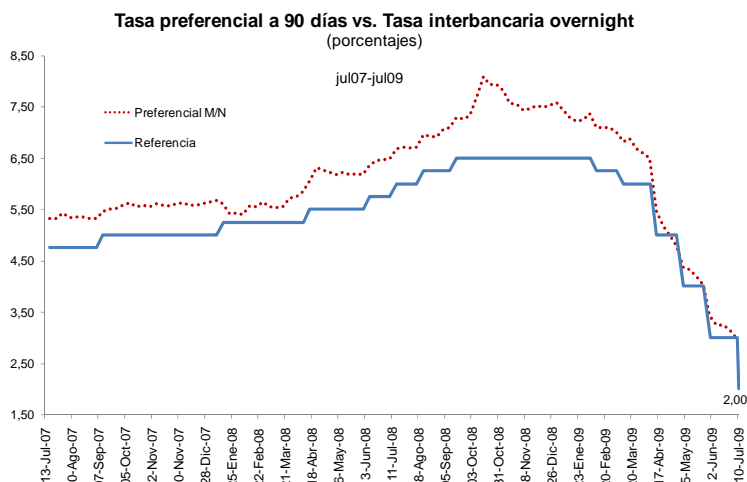






Variables financieras

Las tasas de interés preferenciales continúan reduciéndose como consecuencia de la disminución de la tasa de referencia y de las expectativas de menores tasas.

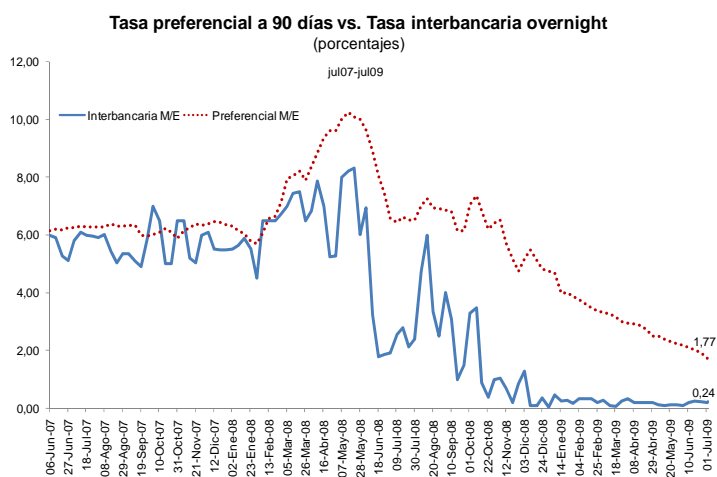


BANCO CENTRAL DE RESERVA DEL PERÚ

5

Variables financieras

Continúa la reducción de las tasas de interés en moneda extranjera.



BANCO CENTRAL DE RESERVA DEL PERÚ

6

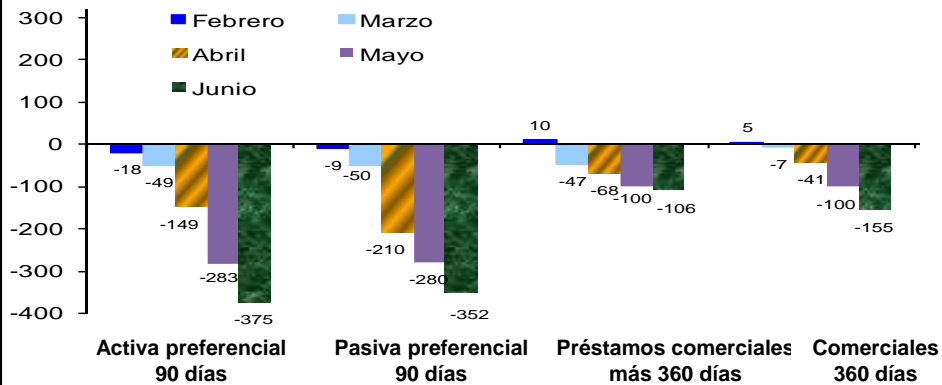




Variables financieras

La reducción de 350 puntos básicos hasta junio en la tasa de referencia para el mercado interbancario, continúa trasladándose al resto de tasas del sistema.

Disminución acumulada de la tasa de interés
(variación febrero-junio en puntos básicos)



7

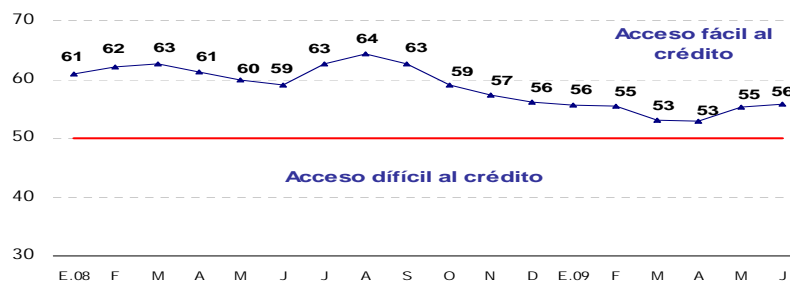


BANCO CENTRAL DE RESERVA DEL PERÚ

Variables financieras

Las condiciones de acceso al crédito han mejorado.

Índice de acceso al crédito



Fuente: Encuesta de Expectativas Macroeconómicas, BCRP Junio 2009

8



BANCO CENTRAL DE RESERVA DEL PERÚ





Variables financieras

El crédito al sector privado incrementó su dinamismo.

Flujos mensuales por tipo de crédito*
(millones de S./.)

	Corporativo	Microempresa	Consumo	Hipotecario	Total
Ene-09	166	89	86	97	438
Feb-09	-130	218	141	95	323
Mar-09	121	117	-31	114	321
Abr-09	-80	110	104	91	224
May-09	949	99	112	139	1 300

* El crédito total se calcula a un tipo de cambio constante de S/. 3,0 .

9



BANCO CENTRAL DE RESERVA DEL PERÚ



Variables financieras

El mercado de capitales mostró un mayor dinamismo impulsado por menores tasas de interés y la ampliación de plazos de las colocaciones.

Emisiones de bonos por Oferta Pública Primaria de empresas no financieras*
(en millones de soles)

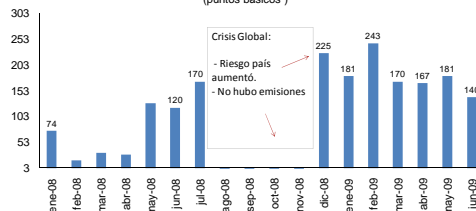


*Las emisiones en dólares se valorizan al tipo de cambio constante de S/. 3,0 por dólar.
Fuente: Nota Semanal BCRP. El dato de junio es preliminar.

Bonos del Sector Privado

	IV Trim. 08	May. 09
Por Plazo	18 228	18 480
Hasta 3 años	2 542	2 530
Más de 3 años, hasta 5 años	4 452	4 493
Más de 5 años	11 234	11 457

Spread por riesgo de bonos corporativos en soles ^{1/}
(puntos básicos)



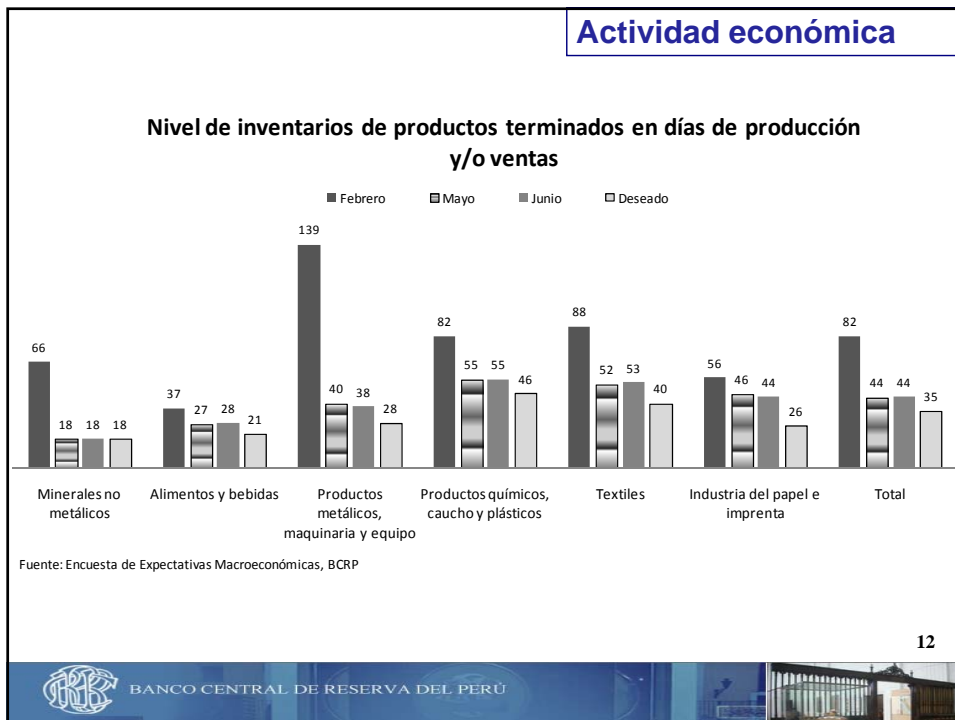
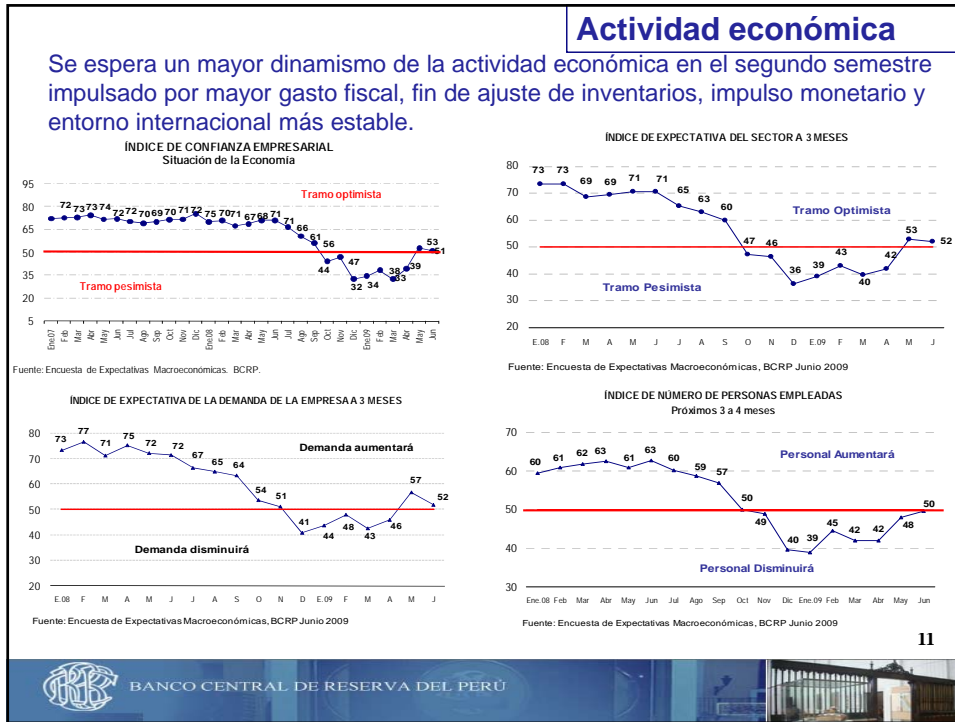
^{1/} Diferencia en el rendimiento de Bonos AAA de 3 años en soles respecto al rendimiento de bonos soberanos del mismo plazo.

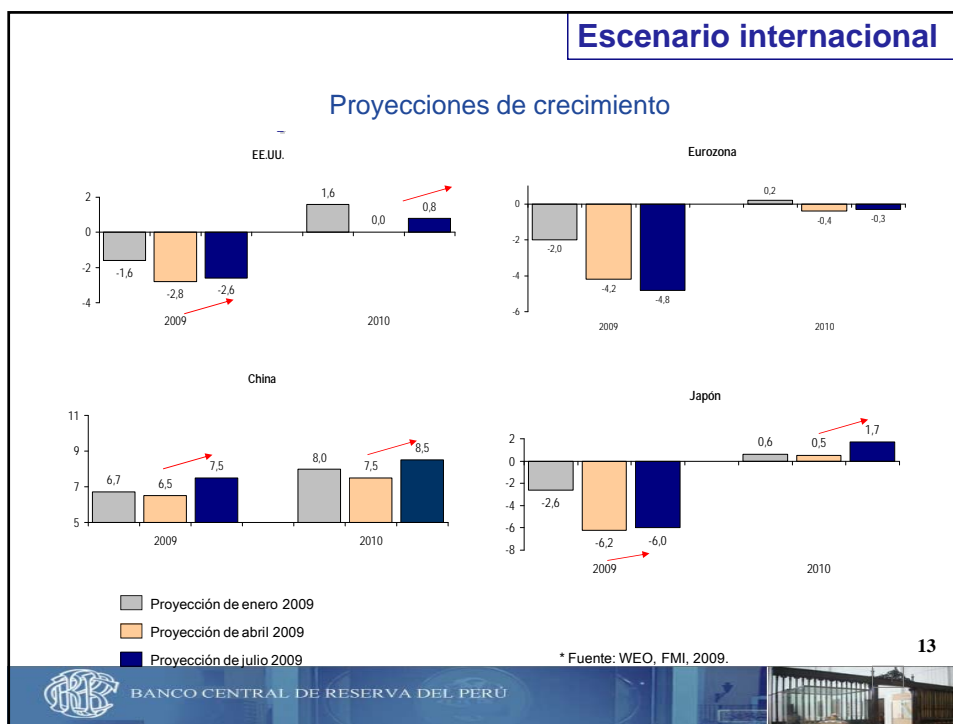
10



BANCO CENTRAL DE RESERVA DEL PERÚ







Expectativas

ENCUESTA DE EXPECTATIVAS MACROECONÓMICAS ^{1/}

	2009			2010		
	INFLACIÓN %	CRECIMIENTO DEL PBI %	TIPO DE CAMBIO S/.	INFLACIÓN %	CRECIMIENTO DEL PBI %	TIPO DE CAMBIO S/.
SISTEMA FINANCIERO	2,00	3,0	3,00	2,50	4,2	3,00
ANALISTAS ECONÓMICOS	2,35	2,6	3,10	2,50	4,0	3,15
EMPRESAS NO FINANCIERAS	3,20	3,3	3,10	3,00	4,5	3,15

^{1/} 20 empresas financieras, 23 analistas y 365 empresas no financieras

BANCO CENTRAL DE RESERVA DEL PERÚ

14





Sector externo

La balanza comercial continúa mejorando en mayo

BALANZA COMERCIAL
(Valores FOB en millones de US\$)

	2009		Ene -May
	Abr.	May.	2009
1. EXPORTACIONES	1 775	2 112	9 200
Productos tradicionales	1 340	1 648	6 857
Productos no tradicionales	422	450	2 287
Otros	13	15	56
2. IMPORTACIONES	1 645	1 478	7 991
Bienes de consumo	305	291	1 526
Insumos	759	671	3 486
Bienes de capital	570	507	2 927
Otros bienes	11	9	51
3. BALANZA COMERCIAL	-130	-634	1 210

15



BANCO CENTRAL DE RESERVA DEL PERÚ



Programa Monetario julio 2009



BANCO CENTRAL DE RESERVA DEL PERÚ

