



Reporte de Inflación: Panorama Actual y Proyecciones Macroeconómicas Enero 2008

Banco Central de Reserva del Perú
Febrero 2008



BANCO CENTRAL DE RESERVA DEL PERÚ



Entorno Internacional

PROYECCIONES DE CRECIMIENTO DEL PBI DE LOS PRINCIPALES SOCIOS COMERCIALES ^{1/}
(En porcentaje)

	Participación en el comercio 2006	2006	2007	2008		2009	
				RI Set.07	RI Ene.08	RI Set.07	RI Ene.08
Socios Comerciales ^{2/}	100	4,6	4,4	4,0	3,6	3,8	3,8
Norteamérica	29%	2,9	2,3	2,3	1,6	3,0	2,5
Estados Unidos	24%	2,9	2,2	2,2	1,5	3,0	2,5
Canadá	5%	2,8	2,6	2,6	2,1	3,0	2,5
Europa	20%	3,0	2,8	2,3	2,0	2,0	2,0
Alemania	4%	2,9	2,5	2,3	1,8	1,9	1,9
Reino Unido	1%	2,8	3,1	2,1	1,8	2,2	2,0
Asia	21%	7,6	7,7	7,3	7,0	6,7	6,8
China	11%	11,1	11,4	10,6	10,4	9,8	9,8
Japón	5%	2,2	1,9	2,1	1,5	1,5	2,0
América Latina	30%	5,3	5,4	4,4	4,5	4,0	4,2
Argentina	2%	8,5	8,5	5,4	6,5	4,7	4,5
Brasil	7%	3,7	5,3	4,5	4,7	4,3	4,5
Chile	7%	4,0	5,2	5,2	4,7	4,9	4,9
Colombia	4%	6,8	6,8	5,3	5,5	4,6	5,0
México	3%	4,8	3,1	3,4	2,9	3,8	3,7
Venezuela	3%	10,3	8,4	4,5	4,7	1,5	3,3
Nota:							
India		9,7	8,6	8,3	8,2	7,0	7,0
Perú		7,6	8,5	6,4	6,9	6,1	6,5
Economía Mundial:	a) ^{3/}	4,0	3,7	3,5	3,2	3,3	3,3
	b) ^{4/}	5,0	4,9	4,4	4,1	4,3	4,3

RI: Reporte de Inflación

1/ Datos ejecutados del FMI (World Economic Outlook-WEO) y datos proyectados del Consensus Forecast.

2/ Ponderado de acuerdo al comercio de 2006.

3/ Utilizando tipos de cambio nominales (Fuente: Consensus Forecast)

4/ Utilizando tipos de cambio de paridad de poder de compra (Fuente: WEO)

2

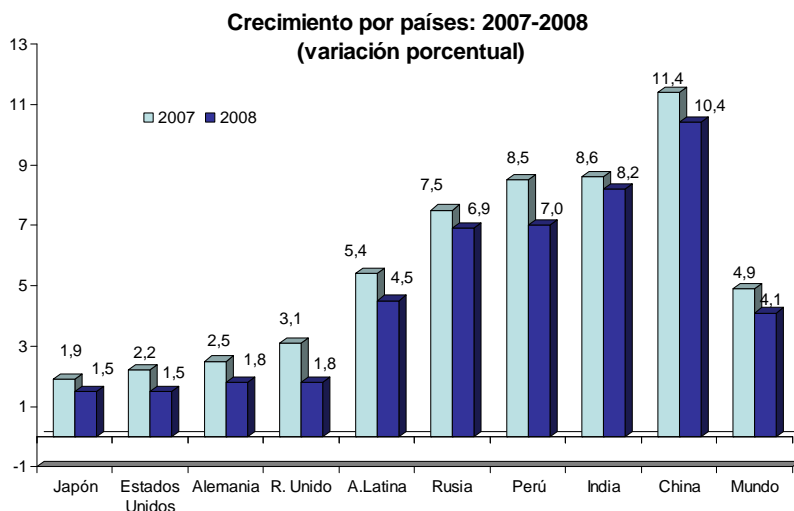


BANCO CENTRAL DE RESERVA DEL PERÚ





Entorno Internacional



Fuente: Consensus Forecast y FMI

3



BANCO CENTRAL DE RESERVA DEL PERÚ



Entorno Internacional

PROYECCIONES DE INFLACION DE LOS PRINCIPALES SOCIOS COMERCIALES 1/

En porcentaje

	Comercio 2006	2003	2004	2005	2006	2007		2008
						Set	Ene	
Socios Comerciales	100	3,5	3,5	3,4	2,8	3,6	4,7	3,3
Norteamérica	29%	1,9	3,1	3,2	2,3	3,0	3,8	2,1
EUA	24%	1,9	3,3	3,4	2,5	3,1	4,1	2,2
Canadá	5%	2,0	2,1	2,2	1,6	2,8	2,4	1,6
Europa	20%	1,5	1,9	2,1	1,5	1,9	2,7	1,7
Alemania	4%	1,1	2,1	2,1	1,4	1,6	2,8	0,6
España	3%	2,6	3,2	3,8	2,6	3,1	4,2	2,8
Reino Unido	1%	1,2	1,6	1,9	3,0	2,1	2,1	2,0
Asia	21%	2,1	1,9	1,3	1,9	2,7	4,4	2,7
China	11%	3,2	2,4	1,6	2,8	4,0	6,5	4,0
Japón	5%	-0,4	0,2	-0,4	0,3	0,2	0,7	0,3
América Latina	30%	7,3	6,1	6,0	4,9	6,0	7,1	5,9
Argentina	2%	3,7	6,1	12,3	9,8	8,6	8,5	10,4
Brasil	7%	9,3	7,6	5,8	3,1	4,0	4,5	4,1
Chile	7%	1,1	2,4	3,7	2,6	5,8	7,8	3,6
<i>Memo: Peru</i>		2,5	3,5	1,5	1,1	2,5	3,9	2,9

1/ Datos ejecutados del Bloomberg y datos estimados a partir del Consensus Forecast de mes respectivo.

4



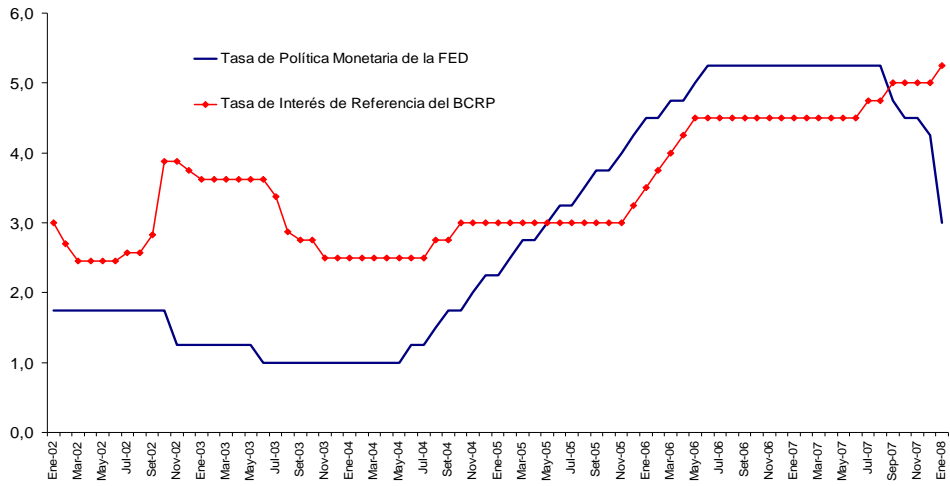
BANCO CENTRAL DE RESERVA DEL PERÚ





Entorno Internacional

Tasa de Política Monetaria de la FED y Tasa de Interés de Referencia del BCRP
(En porcentaje)



5

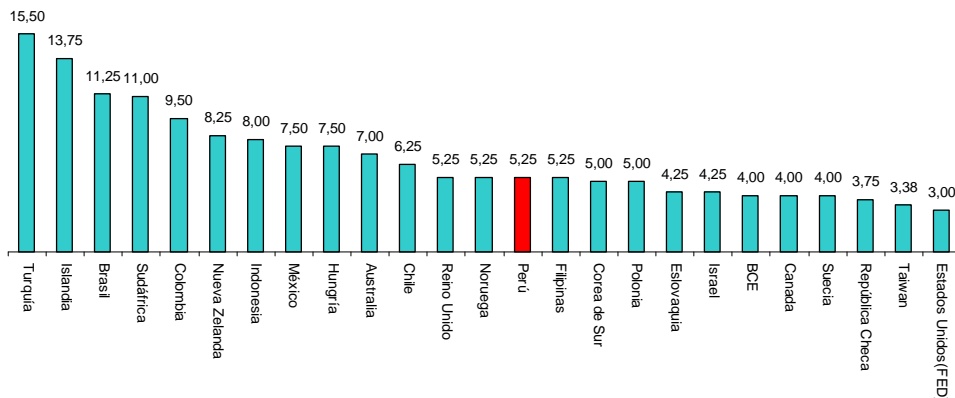


BANCO CENTRAL DE RESERVA DEL PERÚ



Países han ajustado sus tasas de interés de acuerdo a la evolución de la inflación

TASA DE INTERÉS DE REFERENCIA AL 2008



6



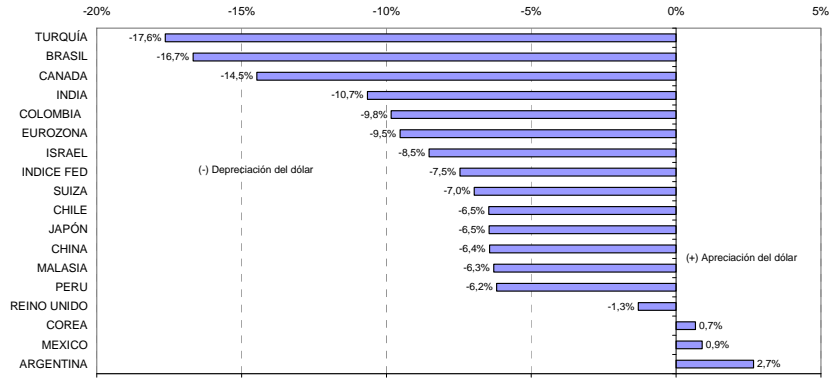
BANCO CENTRAL DE RESERVA DEL PERÚ





Entorno Internacional

Evolución acumulada de tipos de cambio con respecto al dólar: 2007



Fuente Bloomberg

7

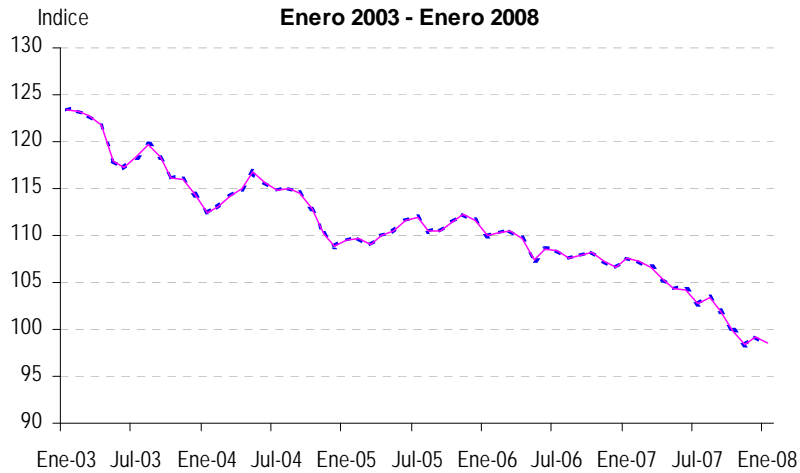


BANCO CENTRAL DE RESERVA DEL PERÚ



Entorno Internacional

El dólar frente a canasta de principales socios*
Enero 2003 - Enero 2008



8



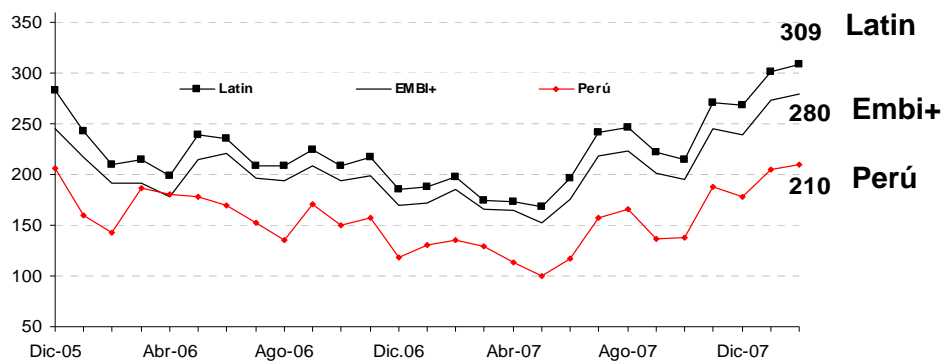
BANCO CENTRAL DE RESERVA DEL PERÚ





Entorno Internacional

Spreads emergentes
(fin de periodo)



Al 6 de febrero.

9



BANCO CENTRAL DE RESERVA DEL PERÚ



Entorno Internacional

INDICADORES DE MERCADOS EMERGENTES*
(En puntos básicos)

	2003	2004	2005	2006	2007	2008 Ene	Variación 2007-2006	Variación 2008-2007
EMBI+ 1/	418	356	245	169	239	273	70	34
<u>América Latina</u>	<u>521</u>	<u>420</u>	<u>283</u>	<u>186</u>	<u>268</u>	<u>302</u>	<u>82</u>	<u>34</u>
Brasil	463	382	311	192	221	255	29	34
Colombia	431	332	238	161	195	256	34	61
México	199	166	126	98	149	179	51	30
Argentina	5 632	4 703	504	216	410	466	194	56
Perú	312	220	206	118	178	205	60	27
CDS (Credit Default Swap) 5 años 2/								
Brasil	404	305	225	100	103	136	4	33
Colombia	441	341	167	114	130	182	16	52
México	122	80	63	41	69	110	29	41
Argentina	n.a.	n.a.	367	203	462	479	259	17
Perú	292	204	221	91	116	145	25	30

1/ Mide el diferencial de los retornos de un portafolio de deuda de un país emergente con respecto al bono del Tesoro de EEUU para plazos equivalentes.

2/ Mide el costo de un seguro que cobertura el riesgo crediticio ante la probabilidad de impago de una deuda.

* Datos a fin de periodo

Fuente: Bloomberg y Reuters.

10



BANCO CENTRAL DE RESERVA DEL PERÚ





Balanza de Pagos

BALANZA COMERCIAL (Millones de US\$)

	2006	2007	2008*		2009*		Var. %		
			RI Set 07	RI Ene 08	RI Set 07	RI Ene 08	2007	2008*	2009*
EXPORTACIONES	23 800	27 956	28 424	30 174	28 987	31 725	17,5	7,9	5,1
De los cuales:									
Productos tradicionales	18 374	21 493	21 056	22 524	20 662	22 805	17,0	4,8	1,2
Productos no tradicionales	5 271	6 288	7 202	7 467	8 156	8 731	19,3	18,7	16,9
IMPORTACIONES	14 866	19 599	22 451	24 944	25 184	28 283	31,8	27,3	13,4
De los cuales:									
Bienes de consumo	2 611	3 191	3 712	3 778	4 153	4 304	22,2	18,4	13,9
Insumos	7 987	10 416	11 334	12 900	12 399	14 198	30,4	23,8	10,1
Bienes de capital	4 145	5 885	7 315	8 155	8 539	9 668	42,0	38,6	18,6
BALANZA COMERCIAL	8 934	8 356	5 973	5 230	3 802	3 441			

RI: Reporte de Inflación

* Proyección

11



BANCO CENTRAL DE RESERVA DEL PERÚ



Balanza de Pagos

BALANZA DE PAGOS (Millones de US\$)

	2006	2007	2008*		2009*	
			RI Set 07	RI Ene 08	RI Set 07	RI Ene 08
I. BALANZA EN CUENTA CORRIENTE	2 589	1 092	-528	-2 485	-1 240	-3 570
<i>Porcentaje del PBI</i>	<i>2,8</i>	<i>1,0</i>	<i>-0,4</i>	<i>-1,9</i>	<i>-0,9</i>	<i>-2,4</i>
1. Balanza comercial	8 934	8 356	5 973	5 230	3 802	3 441
a. Exportaciones	23 800	27 956	28 424	30 174	28 987	31 725
b. Importaciones	-14 866	-19 599	-22 451	-24 944	-25 184	-28 283
2. Servicios	-949	-1 025	-1 415	-1 370	-1 483	-1 414
3. Renta de factores	-7 581	-8 707	-7 945	-9 087	-6 760	-8 653
4. Transferencias corrientes	2 185	2 466	2 859	2 742	3 201	3 055
Remesas del exterior	1 837	2 103	2 468	2 320	2 800	2 622
II. CUENTA FINANCIERA	589	9 323	1 528	7 485	2 240	4 570
III. FLUJO DERIN (=I+II)	3 178	10 414	1 000	5 000	1 000	1 000
Memo:						
Saldo de Reservas internacionales (Millones de US\$)	17 275	27 689	24 775	32 689	25 775	33 689
RIN/PBI (%)	19%	26%	21%	25%	19%	23%

RI: Reporte de Inflación

* Proyección

12



BANCO CENTRAL DE RESERVA DEL PERÚ





Balanza de Pagos

TÉRMINOS DE INTERCAMBIO (Variación porcentual anual)

	2006	2007	2008		2009	
			Ri Set 07	Ri Ene 08	Ri Set 07	Ri Ene 08
Términos de intercambio	27,4	3,6	-8,1	-10,7	-4,8	-2,6
1. Precios de Exportaciones	36,9	14,0	-4,2	-0,2	-4,4	-2,9
Precios promedio anual						
- Cobre (ctv por libra)	305	323	290	280	265	255
- Zinc (ctv por libra)	149	147	124	106	110	106
- Oro (US\$ por onza)	605	697	700	820	720	849
- Harina de Pescado (US\$ por TM)	1 080	1075	907	924	824	843
2. Precios de Importaciones	7,4	10,0	4,3	11,7	0,5	-0,3
Precios promedio anual						
- Petróleo (US\$ por barril)	66	72	74	89	71	84
- Trigo (US\$ por TM)	169	231	248	333	214	308
- Maíz (US\$ por TM)	94	138	149	193	161	198
- Soya (US\$ por TM)	214	307	343	458	333	437

13



BANCO CENTRAL DE RESERVA DEL PERÚ



Balanza de Pagos

CUENTA FINANCIERA PRIVADA (Millones de US dólares)

	2 003	2 004	2 005	2 006	2 007
CUENTA FINANCIERA PRIVADA	42	1 167	1 582	1 446	10 995
1. ENTRADAS	1 799	2 247	3 378	4 331	11 741
A. Inversión directa	1 275	1 599	2 579	3 467	6 310
B. Desembolsos de largo plazo	559	726	647	709	3 771
C. Inversión de cartera recibida por el país	-35	-78	152	155	1 660
2. SALIDAS	-1 904	-1 310	-1 559	-2 257	-1 320
A. Inversión de cartera en el exterior	-1 179	-304	55	-1 722	-701
B. Amortización de largo plazo	-725	-1 007	-1 614	-535	-619
3. CAPITALES DE CORTO PLAZO	147	230	-236	-628	574
A. Sistema bancario	118	103	64	-468	1 585
B. Resto	30	127	-301	-161	-1 011

14



BANCO CENTRAL DE RESERVA DEL PERÚ





Actividad Económica

DEMANDA Y OFERTA GLOBAL (Variaciones porcentuales reales)

	2006	2007	2008*		2009*	
			RI Set 07	RI Ene 08	RI Set 07	RI Ene 08
1. Demanda interna	10,1	11,0	7,2	8,2	6,9	7,2
a. Consumo privado	6,2	7,6	5,7	5,8	5,3	5,3
b. Inversión privada	20,1	23,2	15,0	20,0	12,1	12,1
c. Gasto público (consumo e inversión)	9,7	8,2	9,8	12,8	7,4	9,1
2. Exportaciones	0,5	6,0	8,2	8,2	6,1	8,5
3. Importaciones	12,4	19,0	11,8	13,5	10,2	12,4
4. Producto Bruto Interno	7,6	8,5	6,5	7,0	6,0	6,3

RI: Reporte de Inflación
* Proyección

15

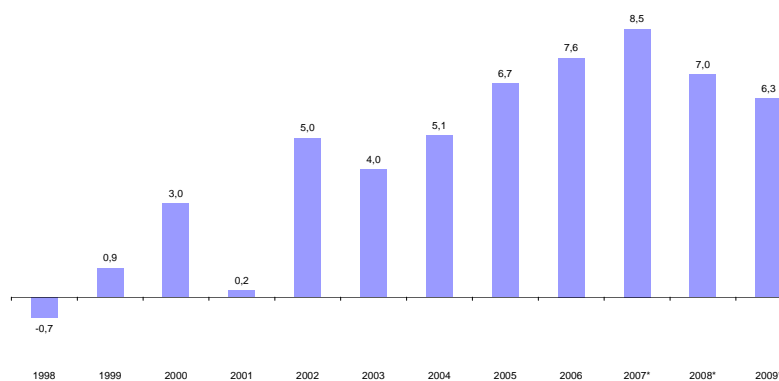


BANCO CENTRAL DE RESERVA DEL PERÚ



Actividad Económica

TASA DE CRECIMIENTO DEL PBI: 1998 - 2009 (Variaciones porcentuales reales)



* Proyección

16



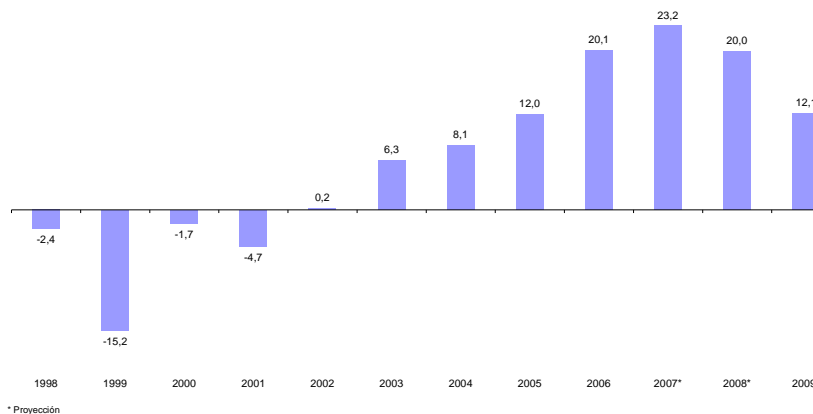
BANCO CENTRAL DE RESERVA DEL PERÚ





Actividad Económica

TASA DE CRECIMIENTO DE LA INVERSIÓN PRIVADA: 1998 - 2009
(Variaciones porcentuales reales)



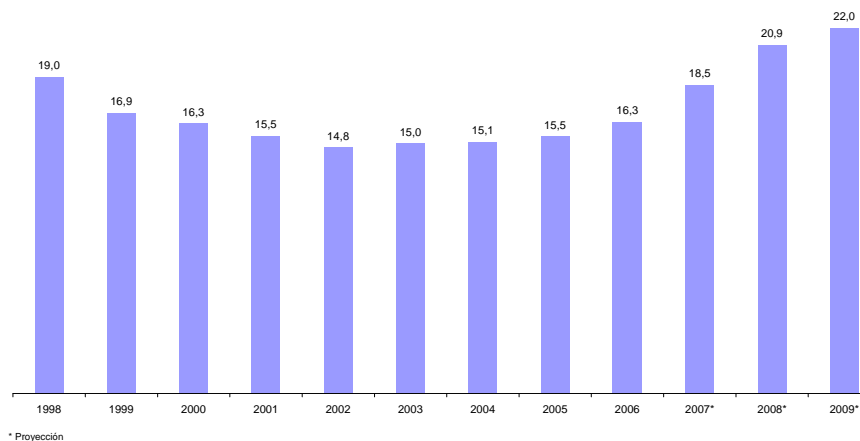
17



BANCO CENTRAL DE RESERVA DEL PERÚ

Actividad Económica

INVERSIÓN PRIVADA FIJA: 1998 - 2009
(Porcentaje del PBI)



18

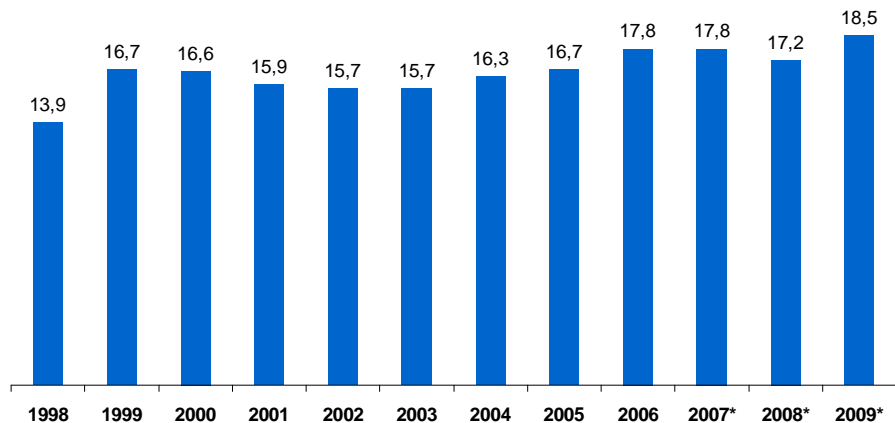


BANCO CENTRAL DE RESERVA DEL PERÚ



Actividad Económica

Ahorro Privado: 1998-2009
(Porcentaje del PBI)



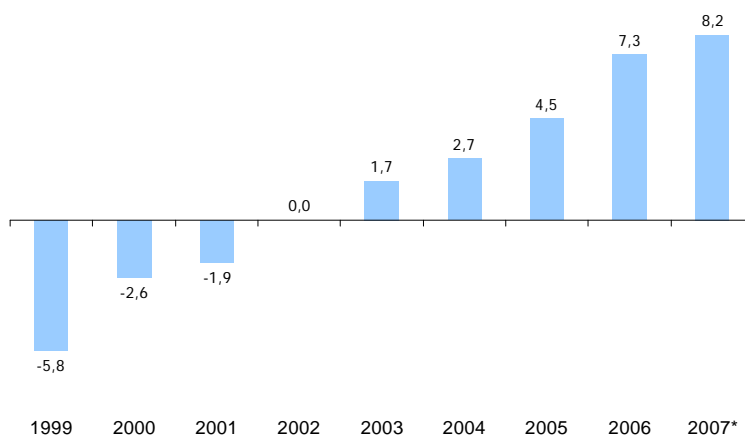
* Proyección

19



BANCO CENTRAL DE RESERVA DEL PERÚ

EMPLEO URBANO EN EMPRESAS DE 10 Y MÁS TRABAJADORES (Variación porcentual anual)



* Enero - Octubre

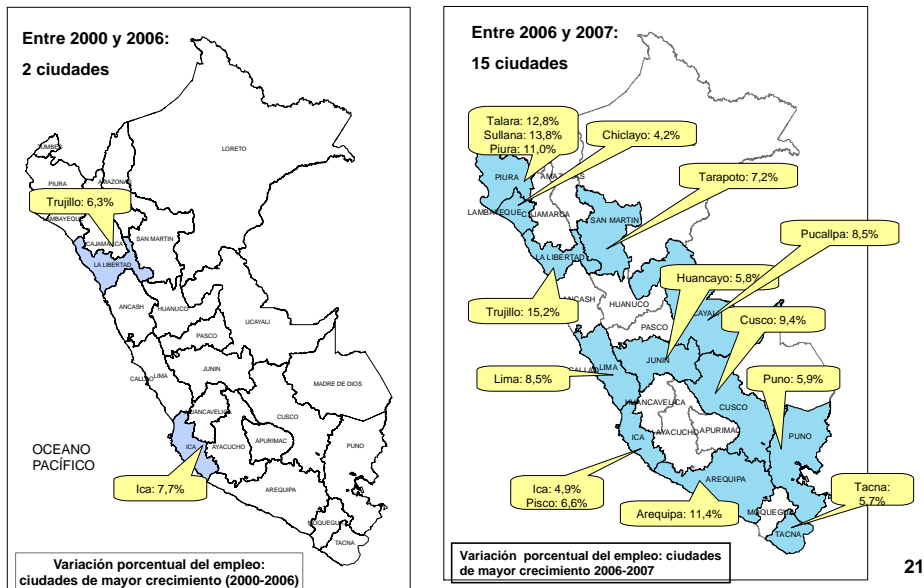
20



BANCO CENTRAL DE RESERVA DEL PERÚ



Crecimiento descentralizado del empleo por encima del 4 por ciento



21



BANCO CENTRAL DE RESERVA DEL PERÚ

Finanzas Públicas

SECTOR PÚBLICO NO FINANCIERO (Porcentaje del PBI)

	2006	2007	2008 *		2009 *	
			Ri Set.	Ri Ene.	Ri Set.	Ri Ene.
1. Ingresos corrientes del Gobierno General	19,7	20,5	20,4	20,5	20,0	20,0
Variación % real	23,1	13,5	2,7	2,9	1,8	2,5
2. Gastos no financieros del Gobierno General	16,2	15,9	17,8	17,1	18,2	17,7
Variación % real	8,7	7,0	9,4	11,3	6,5	8,1
Del cual:						
a. Corriente	13,4	12,8	14,1	13,3	14,1	13,5
Variación % real	7,3	4,5	6,6	6,8	4,3	6,3
b. Formación bruta de capital	2,6	2,8	3,6	3,7	4,0	4,1
Variación % real	14,2	20,0	25,1	34,2	15,1	15,3
3. Otros	0,4	0,2	0,1	0,1	0,1	0,1
4. Resultado Primario (1-2+3)	3,9	4,8	2,7	3,4	1,8	2,4
5. Intereses	1,9	1,8	1,7	1,6	1,5	1,4
6. Resultado Económico	2,1	3,0	1,0	1,8	0,3	1,0
Ingresos corrientes del Gobierno Central	17,3	18,0	17,9	18,0	17,4	17,5
Gastos no financieros del Gobierno Central	14,2	14,8	15,5	15,1	15,6	15,3

Ri: Reporte de Inflación.

* Proyección.

22

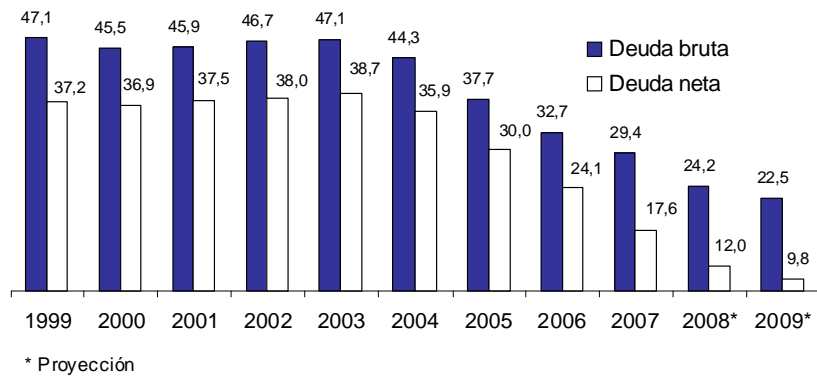


BANCO CENTRAL DE RESERVA DEL PERÚ



Finanzas Públicas

DEUDA PÚBLICA: 1999-2009
(Porcentaje del PBI)



23

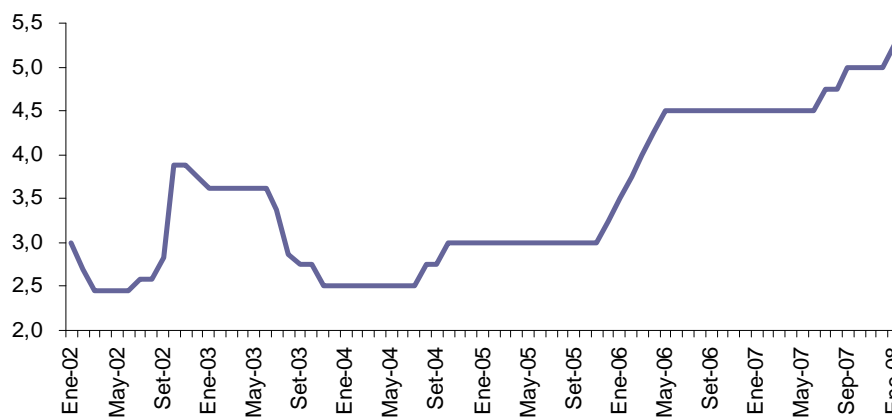


BANCO CENTRAL DE RESERVA DEL PERÚ



Decisiones de Política Monetaria

Tasa de interés de referencia
(En porcentajes)

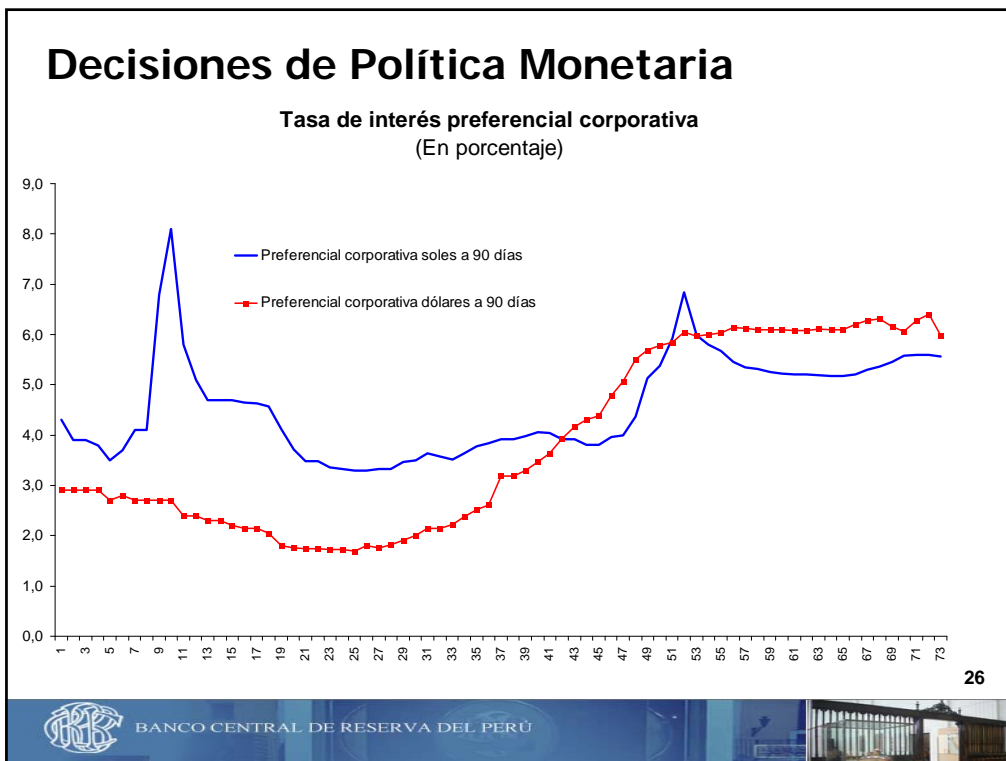
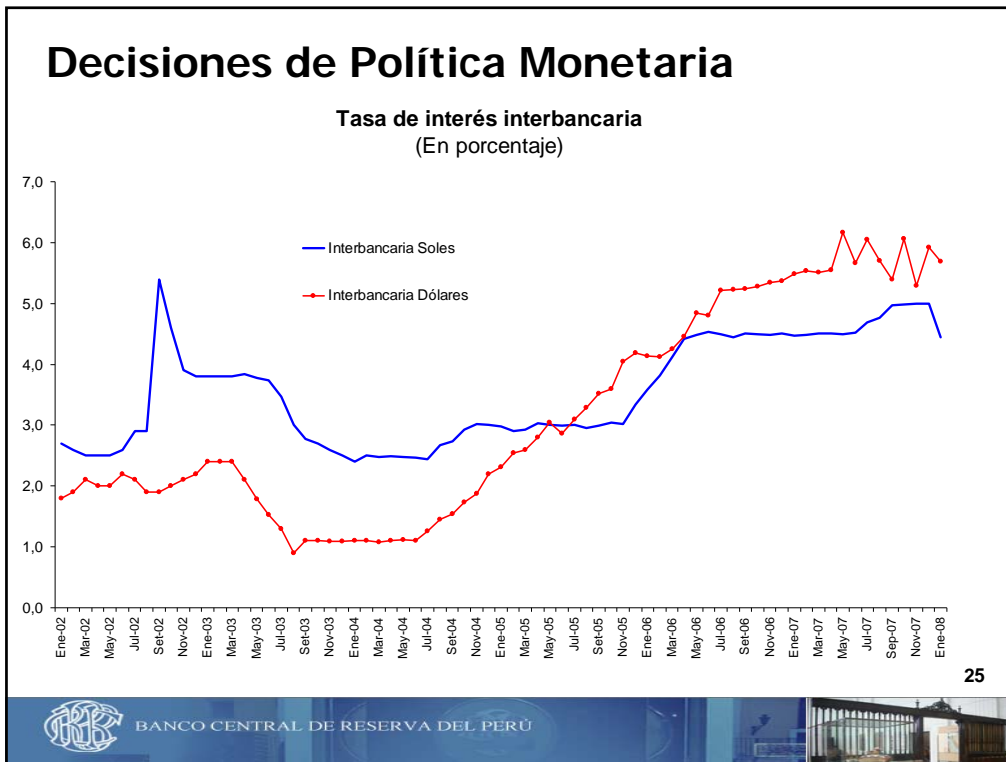


24



BANCO CENTRAL DE RESERVA DEL PERÚ

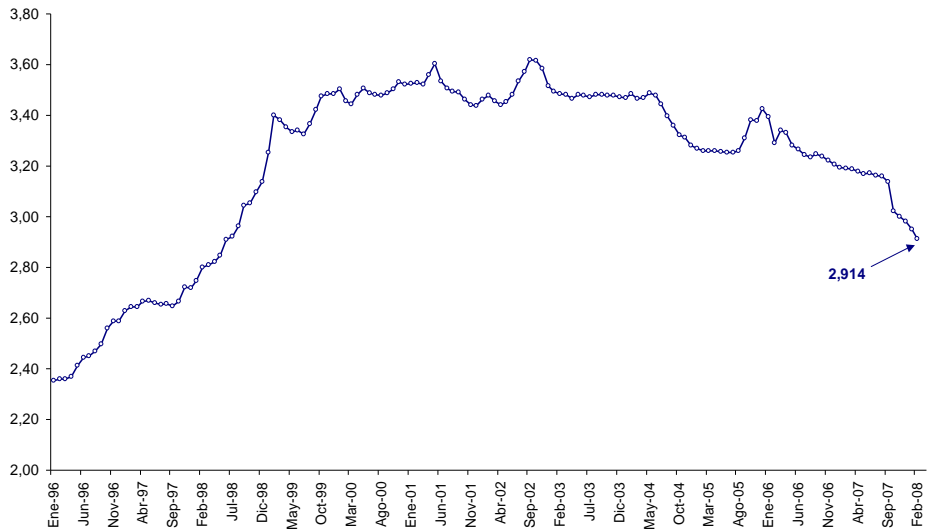






Entorno internacional

Tipo de cambio nominal: Nuevos soles por US Dólar



27

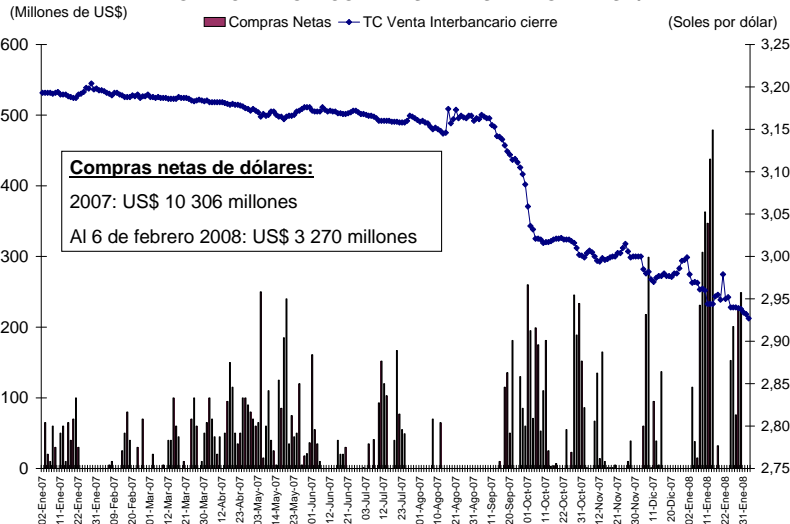


BANCO CENTRAL DE RESERVA DEL PERÚ



Intervención cambiaria orientada a reducir la volatilidad del tipo de cambio

TIPO DE CAMBIO Y COMPRAS NETAS DE DÓLARES 1/



1/ Compras netas en la mesa de negociación.

28



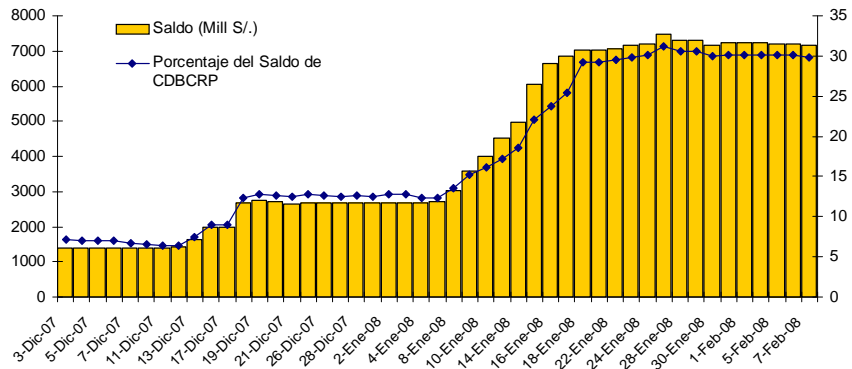
BANCO CENTRAL DE RESERVA DEL PERÚ





Mercados Financieros

Tenencia de CDBCRP por No Residentes



29

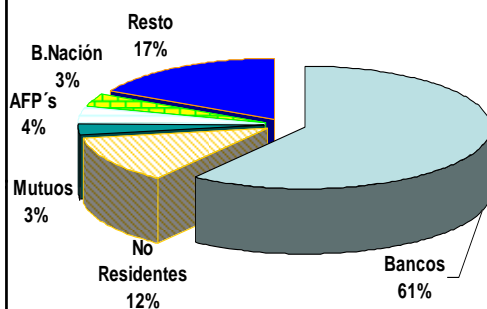


BANCO CENTRAL DE RESERVA DEL PERÚ

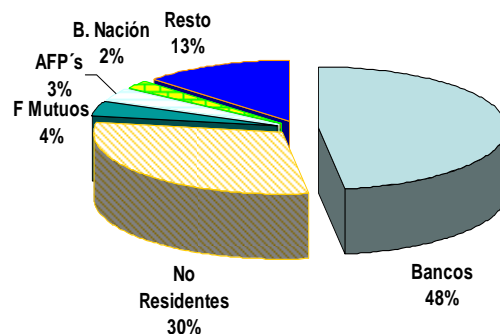


El saldo de CD BCRP asciende a S/. 23 971 millones con un plazo y tasa promedio de 244 días y 5,65 por ciento, respectivamente. Durante el año la participación de los inversionistas no residentes ha aumentado, en tanto la participación de la banca ha disminuido.

Tenencia al 31.12.07



Tenencia al 06.02.08



30



BANCO CENTRAL DE RESERVA DEL PERÚ





Cambios del régimen de encaje en moneda nacional y en moneda extranjera y creación de una nueva facilidad de depósitos para entidades financieras

- a. Aumento de la tasa marginal de encaje de 30 a 40 por ciento para nuevas obligaciones en moneda extranjera y a 15 por ciento para nuevas obligaciones en soles.
- b. El monto promedio diario de las cuentas corrientes de los bancos en el BCRP deberá ser 2 por ciento de las obligaciones de los bancos, en lugar de 1 por ciento.
- c. La tasa de encaje mínima legal aumenta de 6 a 7 por ciento de las obligaciones sujetas a encaje.

31



BANCO CENTRAL DE RESERVA DEL PERÚ



Cambios del régimen de encaje en moneda nacional y en moneda extranjera y creación de una nueva facilidad de depósitos para entidades financieras

Adicionalmente

- a. Se aceptarán depósitos a plazo en el Banco Central, de las empresas bancarias, empresas financieras, cajas municipales, cajas rurales y AFPs, como alternativa a la colocación de CDBCRPs. Además se colocarán certificados con negociación restringida (CDBCRPNR).
- b. Las transferencias de propiedad de los CDBCRP y CDRBCRP deberán ser registradas en el BCRP. El Banco Central podrá cobrar comisiones por el registro de las transferencias.

32



BANCO CENTRAL DE RESERVA DEL PERÚ





Cambios del régimen de encaje en moneda nacional y en moneda extranjera y creación de una nueva facilidad de depósitos para entidades financieras

Efecto equivalente en tasa de referencia

Medida	Nuevos Soles (pbs)
1° Efecto del encaje mínimo legal	25
2° Efecto de los encajes mínimo legal y marginal ^{1/}	59
3° Efecto Largo Plazo ^{2/}	210

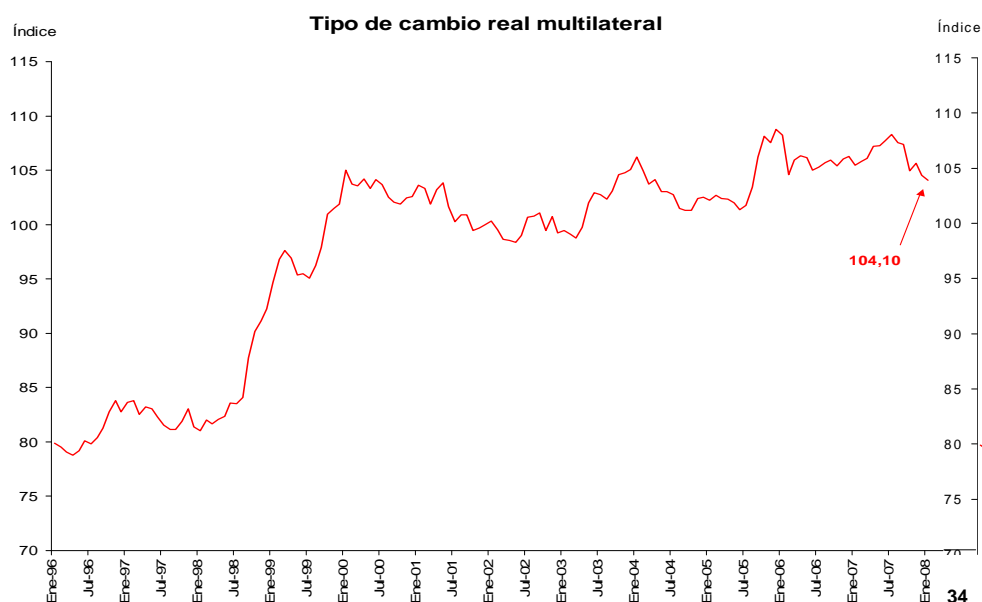
^{1/} A diciembre 2008.

^{2/} En el largo plazo el encaje medio converge al marginal.

33



Mercados Financieros



34





Rendimiento contable de las Reservas Internacionales

	2006	2007
Rendimiento Contable	4,30%	4,73%
Retorno del Portafolio Total	7,29%	8,55%
Utilidades del BCRP (Millones de S/.)	550	724

37



BANCO CENTRAL DE RESERVA DEL PERÚ

Retorno total – Bonos del Tesoro Americano

Retorno acumulado últimos doce meses al:	5 años	10 años
31 de diciembre de 2007	10,4	9,8
31 de enero de 2008	14,0	14,2
7 de febrero de 2008	14,3	13,7

38

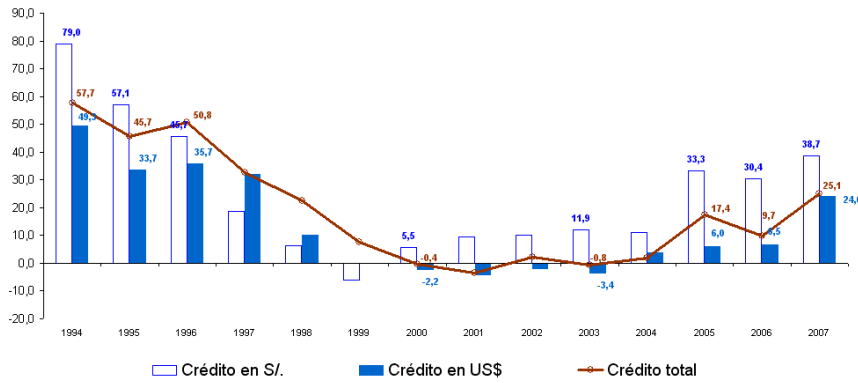


BANCO CENTRAL DE RESERVA DEL PERÚ



Mercados Financieros

CRÉDITO DEL SISTEMA FINANCIERO AL SECTOR PRIVADO: 1994-2007
(Variación % de los últimos doce meses)



39

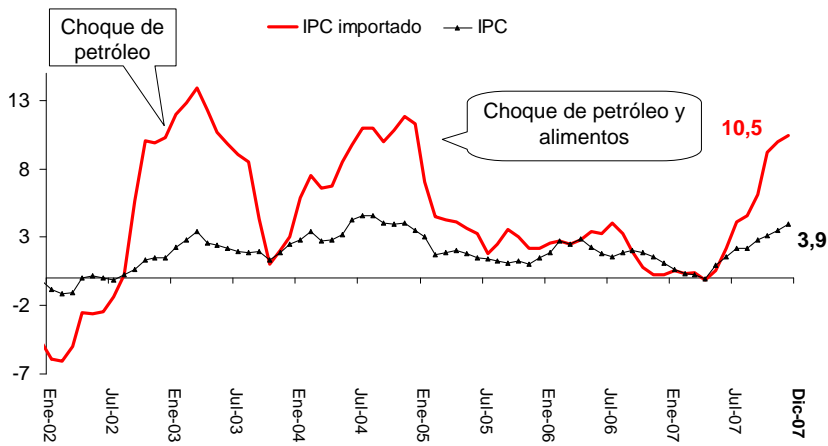


BANCO CENTRAL DE RESERVA DEL PERÚ



Inflación y componente importado: 2002-2007

(Variación porcentual últimos 12 meses)



Fuente: INEI

	Ene-07	Feb-07	Mar-07	Abr-07	May-07	Jun-07	Jul-07	Ago-07	Sep-07	Oct-07	Nov-07	Dic-07
Inflación importada Mensual	0,3	-0,3	0,1	0,1	1,4	1,7	1,8	0,7	1,4	2,2	0,5	0,2
Inflación importada 12 meses	0,6	0,4	0,4	-0,1	0,6	2,2	4,1	4,6	6,1	9,2	10,0	10,5

40



BANCO CENTRAL DE RESERVA DEL PERÚ





Inflación

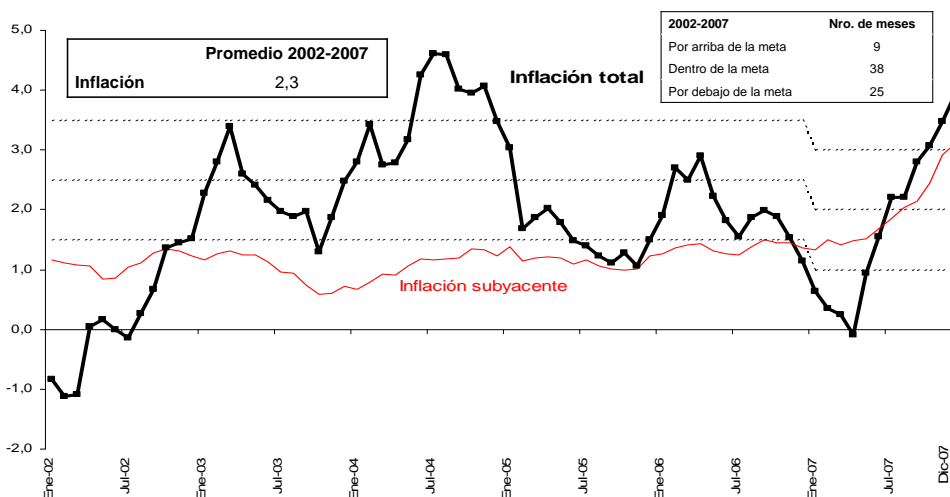
INFLACIÓN DE ORIGEN INTERNO E IMPORTADO: 2002 - 2007
(Variación porcentual acumulada)

	Ponderación	2002	2003	2004	2005	2006	2007
I. IPC IMPORTADO	12,1	10,3	3,0	11,3	2,2	0,3	10,5
Alimentos	5,4	10,0	-0,1	10,9	-1,5	2,1	18,8
Combustibles	3,9	15,6	8,9	17,8	6,9	-1,5	6,4
Aparatos electrodomésticos	1,0	3,4	-1,9	-2,8	-1,2	-1,3	-1,5
Otros	1,8	3,4	1,4	3,2	2,3	0,6	0,5
II. IPC INTERNO	87,9	0,3	2,4	2,3	1,4	1,3	2,8
III. IPC	100,0	1,5	2,5	3,5	1,5	1,1	3,9
Tipo de cambio		2,3	-1,2	-5,5	4,4	-6,4	-7,0

41

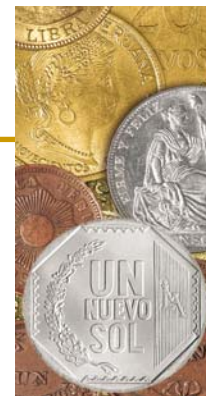


Inflación total e inflación subyacente: 2002-2007 (Variación porcentual últimos 12 meses)



42





Inflación

Inflación 2002-2007
(Variación porcentual acumulada)

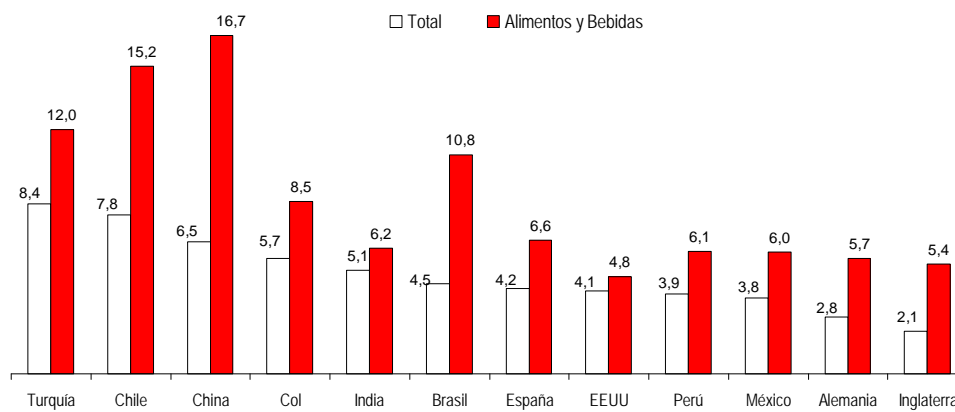
	Ponderación	2002	2003	2004	2005	2006	2007
I. Subyacente	60,6	1,23	0,73	1,23	1,23	1,37	3,11
1. Alimentos	10,7	0,02	0,14	3,24	0,98	0,98	6,24
2. No alimentos	49,9	1,49	0,85	0,80	1,28	1,45	2,44
a. Bienes	23,3	1,39	0,08	-0,29	0,71	0,97	1,92
b. Servicios	26,6	1,57	1,53	1,75	1,77	1,85	2,88
II. No Subyacente	39,4	1,96	5,16	6,75	1,87	0,83	5,07
1. Alimentos	22,5	0,28	3,73	5,82	1,62	2,06	7,25
2. No alimentos	16,9	4,22	7,00	7,90	2,17	-0,67	2,37
a. Combustibles	3,9	15,60	8,94	17,77	6,89	-1,50	6,45
b. Transporte	8,4	0,11	10,99	3,49	1,29	1,12	0,82
c. Servicios públicos	4,6	1,96	-1,98	6,19	-1,72	-3,22	0,24
III Total	100,0	1,52	2,48	3,48	1,49	1,14	3,93
Memo:							
Inflación sin alimentos y bebidas		2,44	3,04	3,03	1,75	0,61	2,02

43



Inflación

2007: Inflación Diciembre (Var.% 12 meses)
Total y Alimentos y Bebidas



44





Inflación

Precios de alimentos e inflación

	Impacto Directo de los Alimentos sobre la Inflación	
	Contribución Porcentual (%)	
	2000-2006	Ene-Abr 2007
Mundo	26,6	36,4
Economías Avanzadas	14,2	18,4
Africa	46,5	37,9
Asia en Desarrollo	34,1	55,9
Europa centro-oriental	29,9	33,0
Medio Oriente	37,4	52,2
Hemisferio Occidental	25,6	37,2
Perú*	25,4	59,0

*Corresponde a alimentos dentro del hogar; 2007

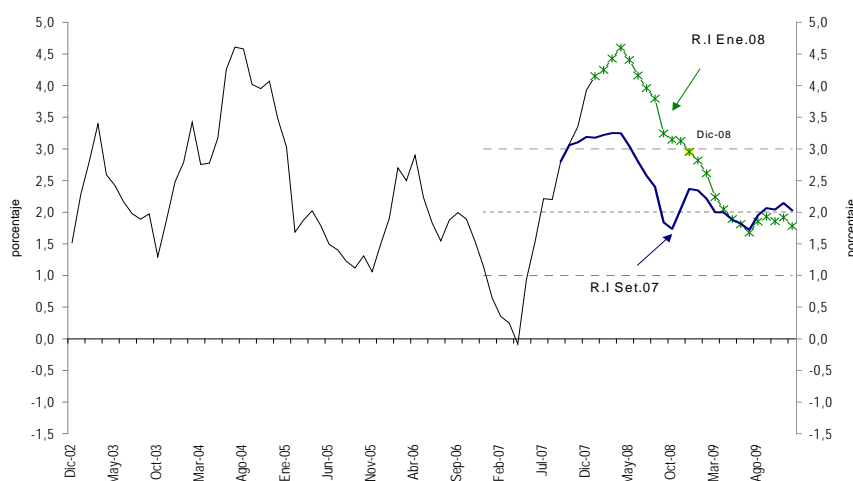
Fuente: FMI (oct.2007) y BCRP.

45



Inflación

INFLACIÓN 12 MESES PROYECTADA: 2002-2009



46





Balance de Riesgos

- A. Mayor desaceleración de la economía mundial.
- B. Mayor precio de combustibles.
- C. Mayores presiones de demanda interna
- D. Mayores cotizaciones de commodities alimenticios.
- E. Mayores presiones apreciatorias sobre el Nuevo Sol.
- F. Restricciones en la oferta de energía eléctrica.

47



BANCO CENTRAL DE RESERVA DEL PERÚ



Reporte de Inflación:

Panorama Actual y Proyecciones Macroeconómicas
Enero 2008

Banco Central de Reserva del Perú
Febrero 2008



BANCO CENTRAL DE RESERVA DEL PERÚ

