

BANCO CENTRAL DE RESERVA DEL PERÚ

RESUMEN INFORMATIVO

Nº 37 - 99

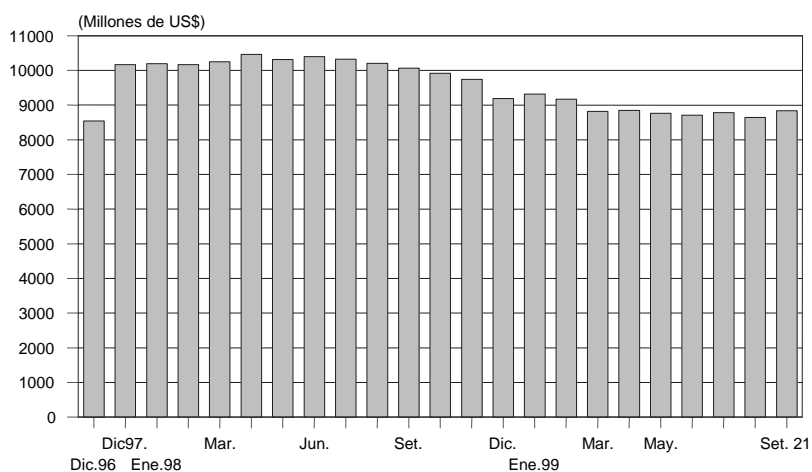
RIN aumentan en US\$ 192 millones

Al 21 de setiembre de este año, las reservas internacionales netas (RIN) ascendieron a US\$ 8 836 millones, nivel superior en US\$ 192 millones al de fines de agosto, sustentado en los mayores depósitos del sistema financiero en el Banco (US\$ 338 millones), en el incremento de los ingresos financieros netos de este último (US\$ 10 millones) y en ganancias por valuación (US\$ 4 millones), contrarrestados en parte por el retiro de depósitos del sector público (US\$ 160 millones).

La posición de cambio del Banco ascendió a US\$ 2 492 millones, con lo que su incremento en lo que va del año llegó a US\$ 341 millones.

Reservas Internacionales Netas del BCRP

(Diciembre 1996 – setiembre 1999)



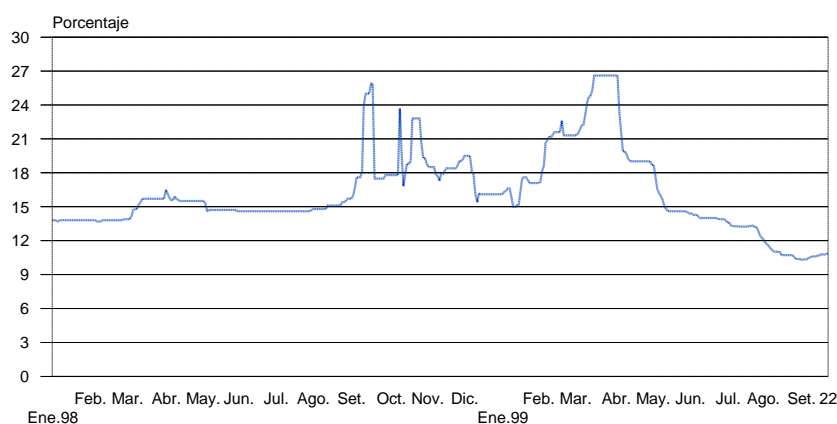
Saldo de emisión primaria al 21 de setiembre en S/. 5 062 millones

Al 21 de setiembre, el saldo de la emisión primaria fue de S/. 5 062 millones, mayor en 2,6 por ciento respecto al de fines de agosto. El flujo positivo de la emisión primaria fue de S/. 127 millones, principalmente por causa del retiro de S/. 102 millones de los depósitos del sector público en el Banco Central y de los vencimientos netos de Certificados de Depósito del BCRP (CDBCRP) por S/. 25 millones.

Entre el 1 y el 22 de setiembre, las subastas de CDBCRP ascendieron a S/. 440 millones, a una tasa de interés promedio de 11,4 por ciento.

Tasas de interés de CDBCRP *

(Enero 1998 - setiembre 1999)



* Tasas de interés del saldo de CDBCRP

Cuentas corrientes de la banca en el BCRP en S/. 160 millones

Entre el 17 y el 23 de setiembre, el saldo de las cuentas corrientes de los bancos fue de S/. 160 millones en promedio, llegando a S/. 125 millones el último de esos días. El 22, el BCRP inyectó liquidez por S/. 20 millones mediante operaciones de reporte de CDBCRP, a una tasa de interés de 15,0 por ciento, y S/. 1 millón mediante operaciones *swaps*.

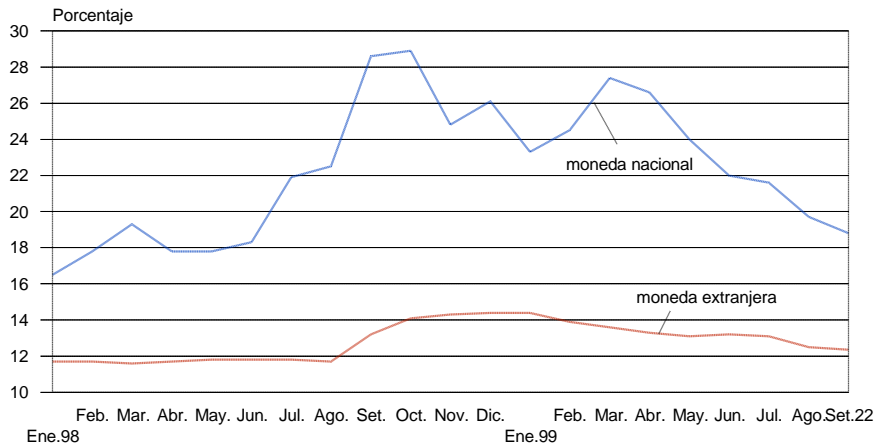
Operaciones monetarias (Millones de S/.)

	Cuenta corriente de la banca en el BCRP al cierre de operaciones del día anterior	Resultado del canje + Transferencias del Banco de la Nación a la banca	Vencimientos de operaciones del BCRP: swaps, reportes y créditos de liquidez	Vencimientos de Certificados del BCRP	Transferencia de billetes a las cuentas corrientes de los bancos	Cuenta corriente de la banca antes de las operaciones del BCRP	Operaciones del BCRP: operaciones cambiarias, colocación CDBCRP, swaps, reportes, subasta de fondos del Banco de la Nación y créditos de liquidez	Cuenta corriente de la banca en el BCRP al cierre de operaciones	Tasa de interés interbancaria en M/N	Tipo de cambio Interbancario venta
	1	2	3	4	5		7			
Agosto										
Martes 17	252	-30	0	0	42		-40		5,0	3,360
Miércoles 18	224	-46	0	0	16		-40		4,8	3,369
Jueves 19	154	-17	0	0	2		0		7,7	3,367
Viernes 20	139	-166	0	0	-2		90		13,0	3,369
Lunes 23	61	-47	-90	51	70		90		12,9	3,355
Promedio 17-23	158	-61	-18	10	26		20		8,7	3,364
Setiembre										
Viernes 17	155	-2	0	25	-19		0		12,3	3,416
Lunes 20	159	-65	0	0	65		0		12,6	3,421
Martes 21	159	-52	0	61	42		0		11,3	3,423
Miércoles 22	210	-151	0	0	70		21		14,6	3,424
Jueves 23	150	-75	-21	0	71		0		15,2	3,432
Promedio 17-23	163	-69	-4	17	45		4		13,2	3,423

Tasa de interés preferencial en moneda nacional baja a 18,8 por ciento

Al 22 de setiembre, la tasa de interés preferencial en moneda nacional de las empresas bancarias para descuentos a 90 días registró un promedio de 18,8 por ciento, inferior al de igual período de agosto (19,9 por ciento); mientras que la tasa de moneda extranjera fue de 12,4 por ciento, también menor a la de igual lapso del mes anterior (12,7 por ciento).

Tasas de interés preferenciales
(Enero 1998 - setiembre 1999)

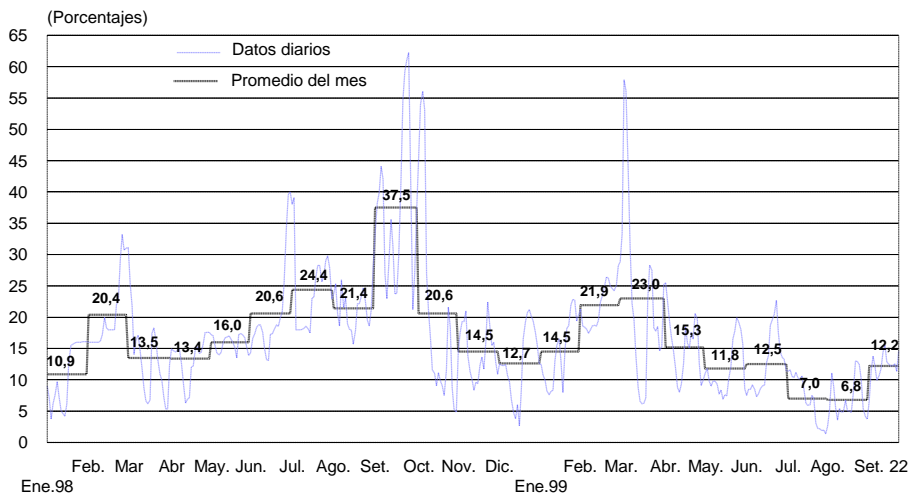


A la misma fecha, la tasa activa promedio en moneda nacional (TAMN) fue de 34,5 por ciento, por debajo de la del mes anterior (35,4 por ciento), en tanto que la tasa activa en moneda extranjera (TAMEX) se situó en 16,8 por ciento, similar a la del mes previo.

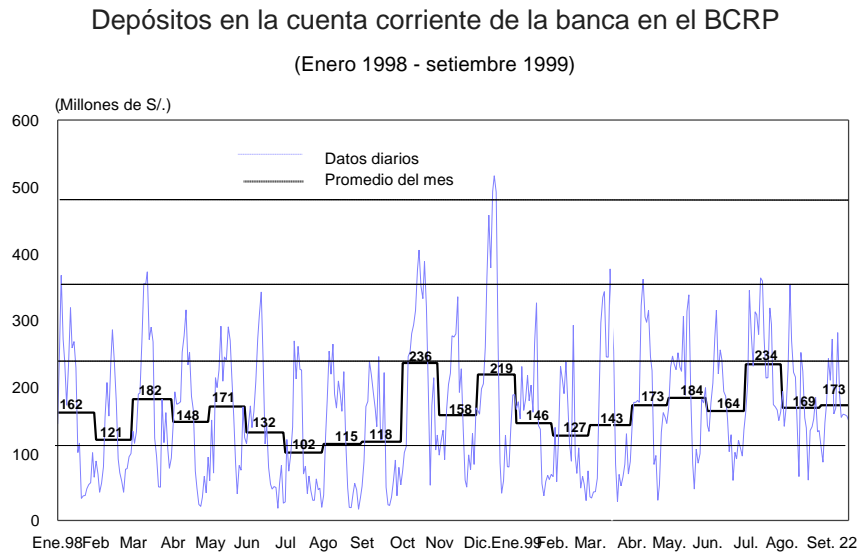
Tasa de interés interbancaria en moneda nacional en 12,2 por ciento

Entre el 1 y el 22 de setiembre, la tasa de interés en moneda nacional fue de 12,2 por ciento en promedio, superior a la registrada en igual período de agosto (6,7 por ciento).

Tasa de interés interbancaria
(Enero 1998 - setiembre 1999)

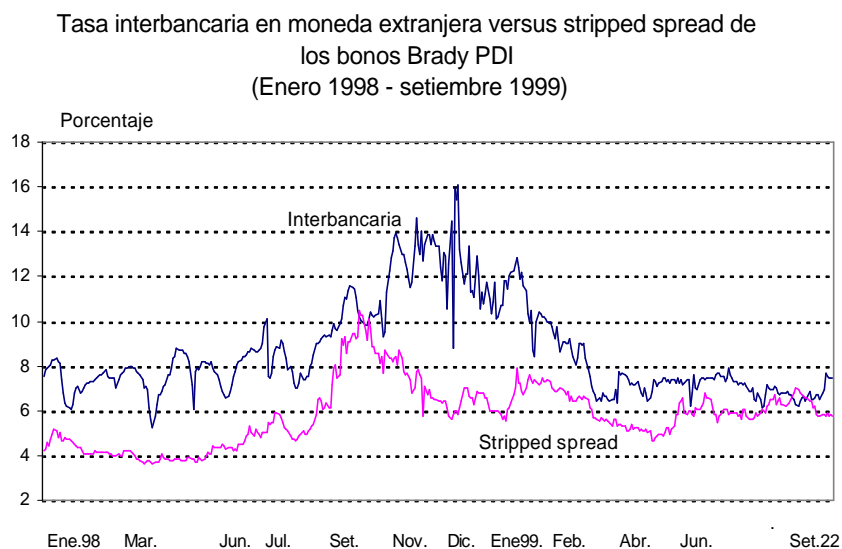


Al 22 de setiembre, el promedio de la cuenta corriente de las empresas bancarias en el BCRP ascendió a S/. 173 millones, menor al del mismo lapso del mes precedente (S/. 180 millones).



Tasa de interés interbancaria en moneda extranjera en 6,9 por ciento

Al 22 de setiembre, la tasa de interés interbancaria en moneda extranjera se situó en 6,9 por ciento en promedio, similar a la observada durante igual período en agosto. Asimismo, el *spread* de los bonos Brady peruanos **Past Due Interest (PDI)** respecto de los bonos del Tesoro estadounidense, que es una aproximación al riesgo país percibido por los inversionistas, registra un valor promedio de 6,4 por ciento, por encima del alcanzado en similar período en agosto (6,0 por ciento).

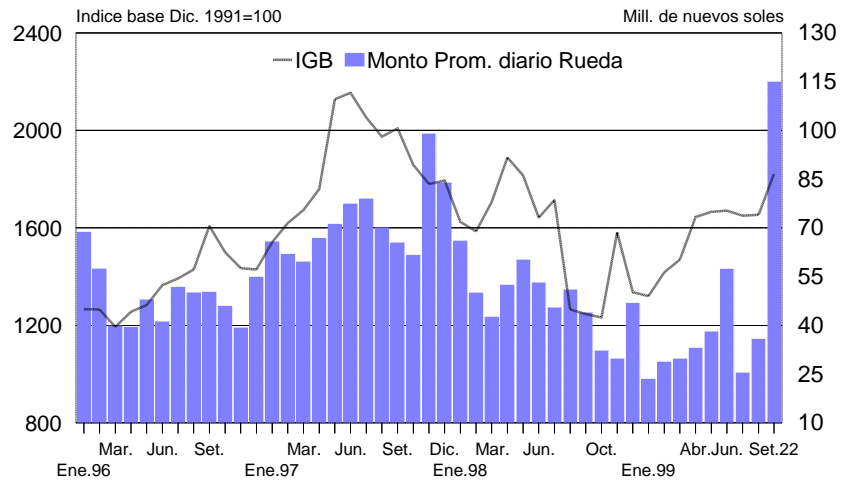


Suben índices general (10,2 por ciento) y selectivo (6,5 por ciento)

Al 22 de setiembre, el índice general de la Bolsa de Valores de Lima aumentó 10,2 por ciento con respecto al cierre de agosto, en tanto que el selectivo lo hizo en 6,5 por ciento. En lo que va del año, dichos índices han aumentado 36,4 y 35,9 por ciento, respectivamente.

Indicadores Bursátiles

(Enero 1996 - setiembre 1999)



Lima, 24 de setiembre de 1999

BCRP - INDICADORES ECONOMICOS: 21 de setiembre de 1999

		1998					1999						
		DIC.	MAY.	JUN.	JUL.	31 Ago.	AGO.	16 Sep.	17 Sep.	20 Sep.	21 Sep.	SET.	
LIQUIDEZ INTERNACIONAL BCRP (Mill. US\$)							Var.						Var.
Posición de cambio		2 151	2 210	2 255	2 445	2 495	50	2 488	2 488	2 489	2 492	-3	
Reservas internacionales netas		9 183	8 766	8 704	8 781	8 644	-137	8 929	8 917	8 868	8 836	192	
OPERACIONES CAMBIARIAS BCRP (Mill. US\$)							Acum.						Acum.
Origen Externo de la Emisión Primaria		35	102	42	174	0	39	-6	0	0	0	-6	
Compras Netas en la Mesa de Negociación		0	142	41	25	0	0	0	0	0	0	0	
Operaciones swaps netas		0	-0	0	0	0	0	0	0	0	0	0	
Ventas al Sector Público		-10	-41	1	149	0	39	-6	0	0	0	-6	
Para deuda pública externa		-10	-40	0	0	0	0	0	0	0	0	0	
Otros		0	-1	1	149	0	39	-6	0	0	0	-6	
TIPO DE CAMBIO (S/. por US\$)							Prom.						Prom.
De intervención en la Mesa de Negociación		s.m.	3,327	3,333	3,321	s.m.	s.m.	s.m.	s.m.	s.m.	s.m.	s.m.	
Compra Interbancario		Promedio	3,135	3,330	3,337	3,321	3,384	3,361	3,417	3,415	3,419	3,421	3,406
Venta Interbancario		Apertura	3,139	3,332	3,339	3,323	3,383	3,363	3,416	3,414	3,420	3,420	3,408
		Mediodía	3,138	3,332	3,339	3,323	3,389	3,363	3,419	3,417	3,423	3,423	3,408
		Cierre	3,138	3,331	3,339	3,323	3,388	3,364	3,421	3,417	3,419	3,425	3,409
Sistema Bancario		Promedio	3,138	3,332	3,339	3,323	3,387	3,364	3,419	3,416	3,421	3,423	3,408
		Compra Venta	3,129	3,328	3,335	3,320	3,381	3,358	3,413	3,411	3,416	3,419	3,402
Indice de tipo de cambio real (Agosto de 1990 = 100)		87,3	90,1	89,9	89,2		91,0						
INDICADORES MONETARIOS													
Moneda nacional													
Emisión Primaria		(Var. % mensual)	12,8	2,6	1,4	12,8	-5,9	-5,9					
		(Var. % últimos 12 meses)	5,5	3,4	6,2	8,8		9,4					
Liquidez		(Var. % mensual)	3,9	1,7	-0,6	6,5		0,4					
		(Var. % últimos 12 meses)	-2,4	-6,2	-5,2	0,6		4,3					
Crédito sector privado		(Var. % mensual)	2,2	-0,4	1,5	0,4		2,2					
		(Var. % últimos 12 meses)	6,6	6,4	7,2	8,9		11,4					
TOSE saldo promedio (Var. % mensual)		3,7	1,9	3,4	2,4	2,4	2,4	0,5	-0,6	-0,5	-0,2		
Superávit de encaje promedio (porcentaje respecto al TOSE)		1,7	0,6	0,3	1,0	-0,2	-0,2	0,1	0,6	0,6	0,6		
Cuenta corriente de los bancos (saldo promedio mill. S/.)		219	184	164	234	135	135	155	159	159	157		
Créditos de liquidez (millones de S/.)		42	0	0	0	0	0	0	0	0	0	0	
Certificados de Depósitos BCRP (saldo Mill. S/.)		280	780	870	1020	1451	1451	1511	1486	1486	1426		
Operaciones de reporte con CDBCRP (saldo Mill. S/.)		0	0	0	0	0	0	0	0	0	0	0	
Subasta de fondos del Banco de la Nación (millones de S/.)		50	0	0	0	0	0	0	0	0	0	0	
Tasa de interés (%)		TAMN	37,1	37,1	36,5	35,7	34,7	35,2	34,5	34,6	33,9	34,1	34,5
		Interbancaria	12,6	11,8	12,5	7,0	3,7	6,8	12,2	12,3	12,6	11,3	12,0
		Preferencial para descuento 90 días	24,2	24,0	22,0	21,6	19,0	19,7	18,1	19,1	18,0	17,9	18,5
		Operaciones de reporte con CDBCRP	17,5	s.m.	s.m.	s.m.	s.m.	s.m.	s.m.	s.m.	s.m.	s.m.	s.m.
		Créditos de liquidez	18,5	s.m.	s.m.	s.m.	s.m.	s.m.	s.m.	s.m.	s.m.	s.m.	s.m.
Del saldo de CDBCRP		16,9	14,5	13,8	12,3	10,4	10,4	10,8	10,8	10,8	10,8	10,8	
		Subasta de fondos del Banco de la Nación	20,8	s.m.	s.m.	s.m.	s.m.	s.m.	s.m.	s.m.	s.m.	s.m.	s.m.
Moneda extranjera													
Crédito sector privado		(Var % mensual)	-0,6	-0,1	0,0	-1,0							
		(Var % últimos doce meses)	8,1	1,6	-0,7	3,3							
TOSE saldo promedio (Var. % mensual)		0,7	-0,2	0,8	-1,2	-0,6	-0,6	0,5	0,7	0,7	0,6		
Superávit de encaje promedio (porcentaje respecto al TOSE)		0,4	0,2	0,1	0,3	-0,8	-0,8	0,1	1,4	1,3	1,1		
Créditos de liquidez (millones de US dólares)		0	0	0	0	0	0	0	0	0	0	0	
Tasa de interés (%)		TAMEX	16,8	16,9	16,7	16,8	16,9	16,9	16,7	16,6	16,9	16,9	16,8
		Interbancaria	11,4	7,3	7,4	6,9	6,6	6,7	7,7	7,6	7,5	7,4	6,9
		Preferencial para descuento 90 días	14,4	13,1	13,2	13,1	11,3	12,5	12,5	12,0	11,9	11,4	12,2
		Créditos de liquidez	11,9	s.m.	s.m.	s.m.	s.m.	s.m.	s.m.	s.m.	s.m.	s.m.	s.m.
INDICADORES BURSÁTILES							Acum.						Acum.
Índice General Bursátil (Var. %)		-15,5	1,3	0,3	-1,2	0,3	0,2	1,0	-0,3	-0,4	0,1	10,1	
Índice Selectivo Bursátil (Var. %)		-16,2	-0,2	0,6	-0,9	0,5	0,5	0,6	-0,5	-0,5	0,5	6,0	
Monto negociado en acciones (Mill. S/.) - Prom. diario		38,7	27,6	52,8	19,5	21,3	29,4	44,9	24,3	21,3	26,5	109,6	
INFLACION (%)													
Inflación mensual		0,62	0,47	0,18	0,26		0,17						
Inflación últimos 12 meses		6,01	3,24	2,88	2,51		2,41						
INDICADORES GOBIERNO CENTRAL (Mill. S/.)													
Resultado primario		-1 298	-150	-224	-867								
Ingresos corrientes más donaciones de capital		2 049	1 964	1 937	1 774								
Gastos no financieros		3 348	2 114	2 161	2 641								
COMERCIO EXTERIOR (Mill. US\$)													
Balanza Comercial		-98	-22	-59	19								
Exportaciones		597	502	472	534								
Importaciones		691	523	531	516								
PRODUCTO BRUTO INTERNO (Índice ago.90=100)													
Variac. %, respecto al mismo mes del año anterior		-0,6	5,1	4,4	0,1								
COTIZACIONES INTERNACIONALES							Prom.						Prom.
Cobre (Londres, c/US\$/lb.)		66,8	68,5	64,3	74,4	74,9	74,7	80,4	80,4	81,4	81,2	79,3	
Plata (H.Harman, US\$/oz.tr)		4,89	5,30	5,08	5,23	5,24	5,30	5,15	5,13	5,14	5,23	5,18	
Zinc (Londres, c/US\$/lb)		43,5	47,2	45,3	48,6	52,4	51,3	54,9	54,8	54,5	54,1	54,4	
Oro (Londres, US\$/oz.tr)		291,2	277,1	261,5	256,3	256,2	256,9	256,7	255,2	255,2	260,4	256,6	
Petróleo (West Texas Intermediate, US\$/b)		11,3	17,7	17,9	20,0	22,2	21,3	24,5	24,8	24,3	24,5	23,4	
Dólar/DEG		1,402	1,350	1,340	1,340	1,370	1,364	1,379	1,373	1,371	1,380	1,373	
Yen/dólar (N. York)		117,2	121,9	120,8	119,9	109,4	113,3	104,2	106,4	107,8	104,3	107,9	
Euro/dólar			0,941	0,963	0,968	0,945	0,943	0,963	0,963	0,962	0,963	0,953	
LIBOR a tres meses (%)		5,2	5,0	5,2	5,3	5,5	5,4	5,5	5,5	5,5	5,5	5,5	
Dow Jones (Var %)		0,0	-2,1	2,4	-2,9	-0,8	-1,4	-0,6	0,6	0,2	-2,1	-2,6	
Rendimiento de los U.S. Treasuries (30 años)		5,1	5,8	6,0	6,0	6,1	6,1	6,1	6,1	6,1	6,1	6,1	
Stripped spread de los bonos PDI (puntos básicos)		642	546	607	584	666	651	579	588	575	581	604	
Bonos Brady		FLIRB	54,7	58,2	54,1	56,1	51,0	52,1	54,5	54,5	54,0	54,1	
		PDI	61,4	63,9	60,3	62,1	58,4	59,1	62,0	61,8	62,2	61,9	