

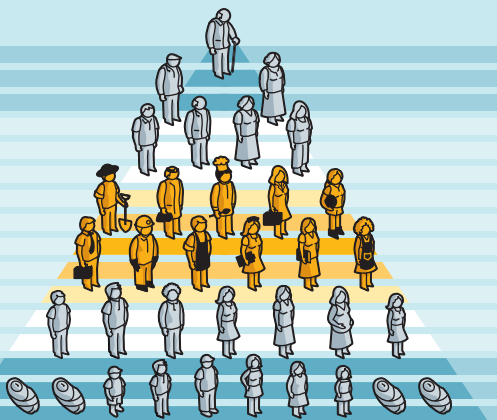
# EL BONO DEMOGRÁFICO

Periodo en el que la población en edad de trabajar supera a las personas económicamente dependientes. El Perú se encuentra en la etapa de bono demográfico desde 1999 hasta 2030.

## PIRÁMIDE POBLACIONAL

Edad de la población

75 - 80  
70 - 75  
65 - 70  
60 - 65  
55 - 60  
50 - 55  
45 - 50  
40 - 45  
35 - 40  
30 - 35  
25 - 30  
20 - 25  
15 - 20  
10 - 15  
5 - 10  
0 - 5

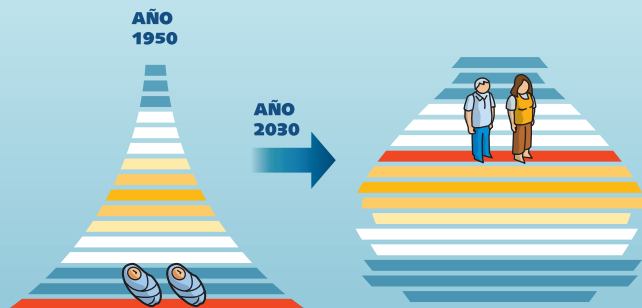


DEPENDIENTES

POBLACIÓN EN EDAD DE TRABAJAR

DEPENDIENTES

## FORMACIÓN DE LA VENTANA DEMOGRÁFICA EN EL PERÚ



## CARACTERÍSTICAS DE UNA VENTANA DEMOGRÁFICA

Años	1970	2010	2020	2030*
<p>Comienza por mejoras en las condiciones de salud, menor mortalidad infantil y mejor educación.</p> <p><b>Esperanza de vida</b> (Promedio en años) Vivimos más años</p>	52,2	73,7	76,4	78,5
<p><b>Mortalidad infantil</b> Menos niños fallecen antes de los 5 años</p>	120,9	18,1	12,8	9,1
<p><b>Años de estudio</b> Cada vez estudiamos más</p>	4,6	8,4	9,7	11,0
<p>Las familias tienen menos hijos. Se reduce el número de dependientes. Ambos padres trabajan.</p> <p><b>Tasa de fecundidad</b> (Número de hijos por mujer) Las familias son más pequeñas</p>	6,03	2,68	2,27	2,07
<p><b>Dependencia</b> (Número de personas que no trabajan de cada 100 que están en edad de trabajar) Tenemos que mantener a menos</p>	92,3	57	50,2	52,6
<p><b>Edad promedio</b> Tenemos una población joven</p>	17,6	25,5	31,0	34,2
<p>Esto hace que los hogares tengan mayores ingresos y mayor capacidad de ahorro e inversión.</p> <p><b>Grado de urbanización</b> Vivimos más en las ciudades</p>	57,3	76,9	80,3	83,3
<p><b>PBI por habitante</b> (US\$ nominales) Tenemos mayores ingresos</p>	449	5 194	6 266	7 901

(\*) proyección