

## LIQUIDEZ Y CRÉDITO

	2017	2018	2019		2020
			I Trim	Año	I Trim
<b>Circulante (Mill. S/)</b>	<b>46 178</b>	<b>49 778</b>	<b>47 546</b>	<b>52 117</b>	<b>52 328</b>
Variación 12 meses (%)	6,7	7,8	5,3	4,7	10,1
<b>Liquidez total -M3- (Mill. S/)<sup>1/</sup></b>	<b>262 905</b>	<b>291 326</b>	<b>309 068</b>	<b>317 681</b>	<b>343 162</b>
Variación 12 meses (%)	5,3	10,8	8,1	9,0	11,0
<b>Liquidez en soles -M2- (Mill. S/)<sup>1/</sup></b>	<b>174 950</b>	<b>197 950</b>	<b>213 035</b>	<b>218 793</b>	<b>239 676</b>
Variación 12 meses (%)	11,2	13,1	10,6	10,5	12,5
<b>Crédito al sector privado (Mill. S/)<sup>1/</sup></b>	<b>272 150</b>	<b>295 644</b>	<b>311 028</b>	<b>320 552</b>	<b>336 991</b>
Variación 12 meses (%)	4,0	8,6	9,0	8,4	8,3
<b>RIN del BCRP (Mill. US\$)</b>	<b>63 621</b>	<b>60 121</b>	<b>63 091</b>	<b>68 316</b>	<b>68 022</b>

1/ Datos promedio del período, referido a las sociedades de depósito.

## INDICADORES DE SOLIDEZ FINANCIERA

	2017	2018	2019		2020
			I Trim	Año	I Trim
RIN / M3	0,7	0,7	0,7	0,7	0,7
RIN / Deuda externa de corto plazo	4,0	3,5	3,8	5,8	5,3
RIN / PBI	29,7	26,7	28,0	29,6	29,7
Deuda pública bruta / PBI	24,9	25,8	25,3	26,8	26,2
Deuda pública neta / PBI <sup>1/</sup>	9,5	11,3	10,5	13,0	13,2

1/ Deduce activos líquidos del sector público no financiero.

## FLUJO DE OPERACIONES DEL BCRP (Millones de soles)

	2017	2018	2019		2020
			I Trim	Año	I Trim
<b>I. Posición de Cambio</b>	<b>33 645</b>	<b>7 570</b>	<b>3 429</b>	<b>10 257</b>	<b>3 211</b>
(Millones de US\$)	10 377	2 287	1 034	3 071	955
A. Operaciones cambiarias	9 604	548	555	1 335	369
B. Resto de operaciones	773	1 739	479	1 736	586
<b>II. Activos internos netos</b>	<b>-30 762</b>	<b>-3 970</b>	<b>-5 661</b>	<b>-7 918</b>	<b>-2 999</b>
A. Operaciones monetarias	-28 039	-1 458	-5 984	-3 647	-1 726
1. Operaciones de esterilización	-21 410	7 334	-7 430	-7 739	-2 151
2. Operaciones de inyección de liquidez	-6 629	-8 792	1 445	4 092	425
B. Encaje en moneda nacional	-950	-560	1 292	-858	820
C. Resto	-1 774	-1 952	-969	-3 412	-2 093
<b>III. Circulante (I+II)<sup>1/</sup></b>	<b>2 883</b>	<b>3 599</b>	<b>-2 232</b>	<b>2 339</b>	<b>212</b>

1/ Datos preliminares. Considera al sistema bancario, empresas financieras, cajas municipales, cajas rurales y cooperativas.

## OPERACIONES DEL SECTOR PÚBLICO NO FINANCIERO (Porcentaje del PBI)

	2017	2018	2019		2020
			I Trim	Año	I Trim
<b>I. Ingresos corrientes del Gobierno General</b>	<b>18,1</b>	<b>19,3</b>	<b>21,6</b>	<b>19,7</b>	<b>21,0</b>
<b>II. Gastos no financieros del Gobierno General</b>	<b>20,0</b>	<b>20,2</b>	<b>16,2</b>	<b>20,1</b>	<b>18,6</b>
<b>III. Otros</b>	<b>0,1</b>	<b>0,0</b>	<b>0,4</b>	<b>0,1</b>	<b>-0,8</b>
<b>IV. Intereses</b>	<b>1,2</b>	<b>1,4</b>	<b>2,4</b>	<b>1,4</b>	<b>2,6</b>
<b>V. Resultado económico (I-II+III-IV)</b>	<b>-3,0</b>	<b>-2,3</b>	<b>3,4</b>	<b>-1,6</b>	<b>-1,1</b>
<b>VI. Financiamiento neto (-V)</b>	<b>3,0</b>	<b>2,3</b>	<b>-3,4</b>	<b>1,6</b>	<b>1,1</b>
1. Financiamiento externo	-1,5	-0,1	2,1	0,6	0,3
2. Financiamiento interno	4,5	2,4	-5,5	1,0	0,9
3. Privatización	0,0	0,0	0,0	0,0	0,0

## INGRESOS CORRIENTES DEL GOBIERNO GENERAL (Porcentaje del PBI)

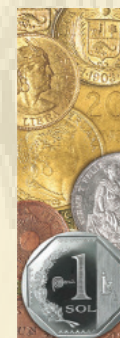
	2017	2018	2019		2020
			I Trim	Año	I Trim
<b>I. Ingresos tributarios</b>	<b>13,4</b>	<b>14,5</b>	<b>16,2</b>	<b>14,8</b>	<b>15,9</b>
1. Impuesto a la renta	5,3	5,6	6,9	5,7	6,7
2. Impuestos a las importaciones	0,2	0,2	0,2	0,2	0,2
3. Impuesto general a las ventas	7,8	8,2	9,0	8,2	8,8
4. Impuesto selectivo al consumo	0,9	0,9	1,1	1,1	1,3
- Combustibles	0,4	0,3	0,4	0,4	0,5
- Otros	0,5	0,6	0,7	0,7	0,8
5. Otros ingresos tributarios	1,2	1,4	0,8	1,5	0,8
6. Devoluciones de impuestos	-2,5	-2,2	-2,4	-2,3	-2,5
<b>II. Ingresos no tributarios</b>	<b>4,8</b>	<b>4,8</b>	<b>5,3</b>	<b>5,0</b>	<b>5,0</b>
<b>III. Total (I+II)</b>	<b>18,1</b>	<b>19,3</b>	<b>21,6</b>	<b>19,7</b>	<b>21,0</b>

## GASTOS NO FINANCIEROS DEL GOBIERNO GENERAL (Porcentaje del PBI)

	2017	2018	2019		2020
			I Trim	Año	I Trim
<b>I. Gastos corrientes</b>	<b>15,3</b>	<b>15,3</b>	<b>13,7</b>	<b>15,5</b>	<b>15,5</b>
Remuneraciones	6,1	6,2	6,5	6,4	6,9
Bienes y servicios	6,0	5,7	4,3	5,9	4,9
Transferencias	3,2	3,3	2,9	3,2	3,7
<b>II. Gastos de capital</b>	<b>4,7</b>	<b>4,9</b>	<b>2,5</b>	<b>4,6</b>	<b>3,1</b>
Formación bruta de capital	4,1	4,3	2,2	4,0	2,6
Gobierno Nacional	1,5	1,5	0,9	1,5	1,0
Gobiernos Regionales	0,8	0,8	0,4	0,8	0,5
Gobiernos Locales	1,8	1,9	0,9	1,6	1,1
Otros gastos de capital	0,7	0,6	0,3	0,6	0,6
<b>III. Total (I+II)</b>	<b>20,0</b>	<b>20,2</b>	<b>16,2</b>	<b>20,1</b>	<b>18,6</b>

ESTADÍSTICAS EN EL PORTAL DE INTERNET: [www.bcrp.gob.pe](http://www.bcrp.gob.pe)

En la sección "Estadísticas" se presentan datos económicos y financieros que difunde el BCRP y cuadros estadísticos históricos. La opción de gráficos dinámicos se puede consultar en "Nota Semanal".



# Indicadores Económicos

I Trimestre 2020



BANCO CENTRAL DE RESERVA DEL PERÚ  
[www.bcrp.gob.pe](http://www.bcrp.gob.pe)

## INFORMACIÓN GENERAL

	2017	2018	2019		2020
			I Trim	Año	I Trim
<b>Área : 1 285 216 kilómetros cuadrados</b>					
<b>Población y empleo</b>					
Millones de habitantes 1/	31,0	31,6	31,6	32,1	32,1
Desempleo Lima Metropolitana (%) 2/	6,9	6,6	8,1	6,6	7,8
<b>Producto bruto interno</b>					
Tasa de crecimiento (%)	2,5	4,0	2,4	2,2	-3,4
<b>Composición porcentual por sectores:</b>					
- Agropecuario	5,3	5,5	5,1	5,6	5,5
- Pesca	0,4	0,5	0,3	0,4	0,3
- Minería e hidrocarburos	14,0	13,2	13,0	12,9	12,7
- Manufactura	12,6	12,8	12,2	12,3	11,5
- Electricidad y agua	1,8	1,8	2,0	1,9	2,0
- Construcción	5,8	5,9	5,2	5,8	4,7
- Comercio	10,8	10,7	10,7	10,8	10,4
- Otros servicios	49,4	49,6	51,4	50,3	53,0
Producción de los sectores primarios	23,0	22,9	21,4	22,1	21,5
Producción de los sectores no primarios	77,0	77,1	78,6	77,9	78,5
Inflación últimos 12 meses (%)	1,4	2,2	2,2	1,9	1,8
Inflación sin alimentos y energía, últimos 12 meses (%)	2,1	2,2	2,6	2,3	1,7
<b>Tipo de cambio (variación porcentual del período)</b>					
	-4,4	3,6	-1,8	-0,3	4,1
<b>Tipo de cambio (promedio del período)</b>					
S/. por US\$	3,26	3,29	3,32	3,34	3,40
S/. por canasta de monedas	0,49	0,50	0,49	0,49	0,49
<b>Tasas de interés (promedio del período)</b>					
<b>Moneda nacional</b>					
- Preferencial corporativa a 90 días	4,4	3,6	4,3	3,9	3,2
- Ahorros	0,6	0,7	0,8	0,8	0,7
- Interbancaria	3,9	2,8	2,8	2,6	2,1
<b>Moneda extranjera</b>					
- Preferencial corporativa a 90 días	1,7	2,9	3,3	3,0	2,4
- Ahorros	0,2	0,2	0,2	0,2	0,2
- Interbancaria	1,2	1,9	2,5	2,3	1,5
<b>Ahorro - Inversión</b>					
<b>Porcentaje del PBI</b>					
- Ahorro nacional	19,3	20,0	17,7	19,9	18,0
- Ahorro público	1,9	2,9	6,1	3,4	2,6
- Ahorro privado	17,4	17,1	11,6	16,5	15,3
- Ahorro externo	1,3	1,7	3,1	1,5	2,8
- Inversión total	20,6	21,7	20,9	21,4	20,8
- Inversión pública	4,6	4,8	2,7	4,6	3,2
- Inversión privada	16,0	16,9	18,1	16,8	17,5
<b>Comercio exterior de bienes</b>					
- Exportaciones 3/	21,2	21,8	21,2	20,7	18,9
- Importaciones	-18,1	-18,6	-18,8	-17,8	-17,9
<b>Deuda externa</b>					
- Pública y privada 4/	35,7	34,5	35,8	34,7	35,1
- Pública de mediano y largo plazo	15,4	15,5	17,0	17,0	16,9
<b>Sociedades creadoras de depósito</b>					
- Liquidez total	40,6	41,9	41,8	43,9	45,8
- Liquidez en moneda nacional	27,4	29,0	29,0	30,8	32,0
- Crédito total al sector privado	40,7	42,2	42,2	43,1	44,7
- Crédito en soles al sector privado	28,8	30,3	30,7	32,0	32,6
<b>Finanzas públicas</b>					
- Resultado económico	-3,0	-2,3	3,4	-1,6	-1,1
- Resultado primario	-1,8	-1,0	5,8	-0,2	1,5

1/ INEI - Boletín Especial Nº 24 - Perú: Estimaciones y Proyecciones de Población Nacional, por año calendario y edad simple 1950-2050.

2/ Encuesta Permanente de Empleo (EPE) del Instituto Nacional de Estadística e Informática (INEI). Datos promedio.

3/ Incluye estimación de exportaciones de oro no registradas por Aduanas.

4/ Incluye bonos.

## PRODUCTO BRUTO INTERNO (Variaciones porcentuales anuales)

	2017	2018	2019		2020
			I Trim	Año	I Trim
<b>Agropecuario</b>	<b>2,8</b>	<b>7,8</b>	<b>4,9</b>	<b>3,2</b>	<b>2,9</b>
- Agrícola	2,5	9,6	4,7	2,6	3,4
- Pecuario	2,8	5,8	5,2	4,1	2,4
<b>Pesca</b>	<b>4,7</b>	<b>47,7</b>	<b>-25,9</b>	<b>-25,9</b>	<b>-15,3</b>
<b>Minería e hidrocarburos</b>	<b>3,4</b>	<b>-1,5</b>	<b>-0,5</b>	<b>0,0</b>	<b>-5,2</b>
- Minería metálica	4,5	-1,7	-2,1	-0,8	-6,3
- Hidrocarburos	-2,4	0,0	9,5	4,6	0,2
<b>Manufactura</b>	<b>-0,2</b>	<b>5,9</b>	<b>-1,0</b>	<b>-1,7</b>	<b>-9,6</b>
- De procesamiento de recursos primarios	1,6	12,9	-12,1	-8,8	-0,4
- No primaria	-0,9	3,4	3,2	1,2	-12,4
<b>Electricidad y agua</b>	<b>1,1</b>	<b>4,4</b>	<b>5,9</b>	<b>3,9</b>	<b>-2,1</b>
<b>Construcción</b>	<b>2,1</b>	<b>5,3</b>	<b>2,3</b>	<b>1,5</b>	<b>-13,0</b>
<b>Comercio</b>	<b>1,0</b>	<b>2,6</b>	<b>2,4</b>	<b>3,0</b>	<b>-6,2</b>
<b>Otros servicios 1/</b>	<b>3,3</b>	<b>4,4</b>	<b>4,0</b>	<b>3,8</b>	<b>-0,5</b>
<b>PBI</b>	<b>2,5</b>	<b>4,0</b>	<b>2,4</b>	<b>2,2</b>	<b>-3,4</b>
- Sectores primarios	3,0	3,6	-1,6	-1,3	-2,8
- Sectores no primarios	2,3	4,1	3,6	3,2	-3,6

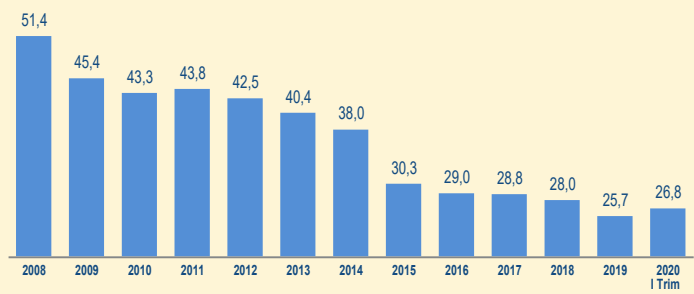
1/ Incluye derechos de importación y otros impuestos a los productos.

## PRODUCTO BRUTO INTERNO POR TIPO DE GASTO (Variaciones porcentuales anuales)

	2017	2018	2019		2020
			I Trim	Año	I Trim
<b>I. Demanda interna</b>	<b>1,5</b>	<b>4,2</b>	<b>1,6</b>	<b>2,3</b>	<b>-1,2</b>
- a. Consumo privado	2,6	3,8	3,2	3,0	-1,7
- b. Consumo público	0,6	0,1	-3,6	2,1	6,5
- c. Inversión bruta interna	-1,4	7,6	-1,0	0,5	-3,2
- Inversión bruta fija	-0,2	4,7	1,3	2,9	-12,9
- i. Privada	0,2	4,5	2,8	4,0	-16,8
- ii. Pública	-1,8	5,6	-8,1	-1,4	15,7
<b>II. Exportaciones 1/</b>	<b>7,4</b>	<b>2,4</b>	<b>3,0</b>	<b>0,8</b>	<b>-13,6</b>
Menos:					
<b>III. Importaciones 1/</b>	<b>3,9</b>	<b>3,2</b>	<b>-0,3</b>	<b>1,2</b>	<b>-6,4</b>
<b>IV. PBI</b>	<b>2,5</b>	<b>4,0</b>	<b>2,4</b>	<b>2,2</b>	<b>-3,4</b>

1/ De bienes y servicios no financieros.

## DOLARIZACIÓN DEL CRÉDITO TOTAL AL SECTOR PRIVADO (Porcentaje)



## BALANZA DE PAGOS (Millones de US\$)

	2017	2018	2019		2020
			I Trim	Año	I Trim
<b>I. Balanza en cuenta corriente</b>	<b>-2 779</b>	<b>-3 821</b>	<b>-1 663</b>	<b>-3 531</b>	<b>-1 444</b>
- (Porcentaje del PBI)	-1,3	-1,7	-3,1	-1,5	-2,8
1. Balanza comercial	6 700	7 197	1 284	6 614	529
- a. Exportaciones FOB 1/	45 422	49 066	11 253	47 688	9 717
- b. Importaciones FOB	-38 722	-41 870	-9 969	-41 074	-9 188
2. Servicios	-1 544	-2 759	-667	-3 114	-741
- a. Exportaciones	7 260	7 090	1 864	7 604	1 589
- b. Importaciones	-8 805	-9 850	-2 531	-10 718	-2 330
3. Renta de factores	-11 523	-11 814	-3 239	-10 749	-1 837
- a. Privado	-10 571	-10 694	-2 802	-9 883	-1 283
- b. Público	-953	-1 120	-438	-867	-554
4. Transferencias corrientes	3 589	3 556	960	3 718	606
del cual: Remesas del exterior	3 051	3 225	794	3 326	494
<b>II. Cuenta financiera</b>	<b>2 982</b>	<b>1 537</b>	<b>2 987</b>	<b>10 548</b>	<b>910</b>
1. Sector privado	884	917	376	5 512	-842
2. Sector público	3 249	2 122	3 782	4 417	616
3. Capitales de corto plazo	-1 152	-1 503	-1 170	618	1 135
<b>III. Errores y omisiones netos</b>	<b>1 426</b>	<b>-1 345</b>	<b>1 358</b>	<b>-108</b>	<b>-350</b>
<b>IV. Resultado de la Balanza de Pagos (1-2)</b>	<b>1 629</b>	<b>-3 629</b>	<b>2 682</b>	<b>6 909</b>	<b>-884</b>
1. Variación del saldo de RIN	1 936	-3 500	2 970	8 195	-294
2. Efecto valuación	307	130	288	1 286	590

1/ Incluye estimación de exportaciones de oro no registradas por Aduanas.

## BALANZA COMERCIAL (Millones de US\$)

	2017	2018	2019		2020
			I Trim	Año	I Trim
<b>I. Exportaciones</b>	<b>45 422</b>	<b>49 066</b>	<b>11 253</b>	<b>47 688</b>	<b>9 717</b>
- Productos tradicionales	33 566	35 638	7 944	33 751	6 720
- Pesqueros	1 789	1 938	667	1 929	296
- Agrícolas	827	762	93	774	62
- Mineros 1/	27 582	28 899	6 345	28 074	5 734
- Petróleo y gas natural	3 369	4 039	839	2 974	629
- Productos no tradicionales	11 725	13 240	3 265	13 783	2 958
- Otros	130	189	44	154	39
<b>II. Importaciones</b>	<b>38 722</b>	<b>41 870</b>	<b>9 969</b>	<b>41 074</b>	<b>9 188</b>
- Bienes de consumo	9 339	9 591	2 327	9 576	2 171
- Insumos	17 902	20 516	4 783	19 101	4 349
- Bienes de capital	11 316	11 641	2 830	12 295	2 646
- Otros bienes	164	123	29	102	23
<b>III. Balanza comercial (I-II)</b>	<b>6 700</b>	<b>7 197</b>	<b>1 284</b>	<b>6 614</b>	<b>529</b>

1/ Incluye estimación de exportaciones de oro no registradas por Aduanas.

## CUENTA FINANCIERA DEL SECTOR PRIVADO (Millones de US\$)

	2017	2018	2019		2020
			I Trim	Año	I Trim
<b>1. Activos</b>	<b>-3 564</b>	<b>-3 558</b>	<b>-2 314</b>	<b>-2 424</b>	<b>-1 061</b>
- Inversión directa en el extranjero	-500	-19	-649	-896	-152
- Inversión de cartera en el exterior 1/	-3 064	-3 539	-1 664	-1 527	-909
<b>2. Pasivos</b>	<b>4 448</b>	<b>4 476</b>	<b>2 689</b>	<b>7 936</b>	<b>219</b>
- Inversión directa extranjera en el país	6 860	6 488	2 186	8 892	670
- Inversión extranjera de cartera en el país	1 290	-411	-79	1 268	-19
- Préstamos de largo plazo	-3 703	-1 601	583	-2 224	-432
<b>3. Total</b>	<b>884</b>	<b>917</b>	<b>376</b>	<b>5 512</b>	<b>-842</b>

1/ Incluye principalmente acciones y otros activos sobre el exterior del sector financiero y no financiero. El signo negativo indica aumento de activos.