

SERIE NUMISMÁTICA RIQUEZA Y ORGULLO DEL PERÚ



BANCO CENTRAL DE RESERVA DEL PERÚ

CARACTERÍSTICAS DEL REVERSO

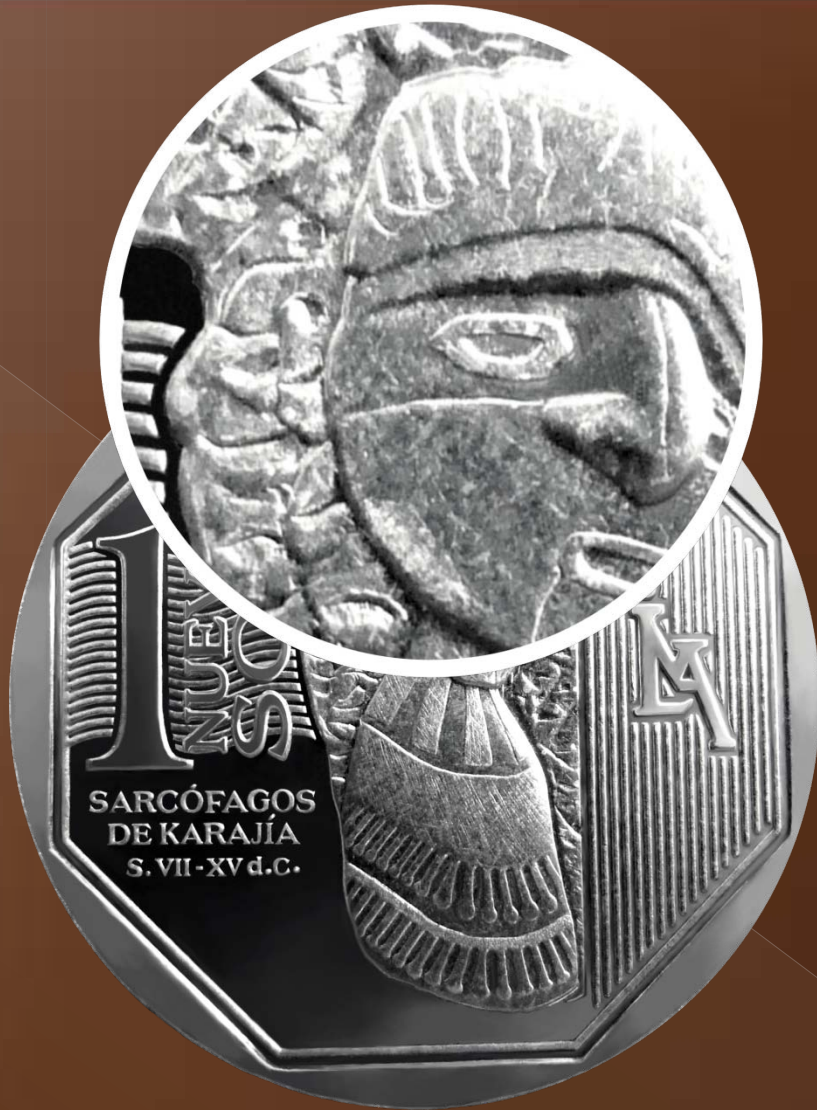


CARACTERÍSTICAS DEL REVERSO



Líneas ondulantes bien definidas, detrás de la cifra 1 Nuevo Sol.

CARACTERÍSTICAS DEL REVERSO



Contrastes de las texturas y relieves de los componentes de la figura principal.

CARACTERÍSTICAS DEL REVERSO



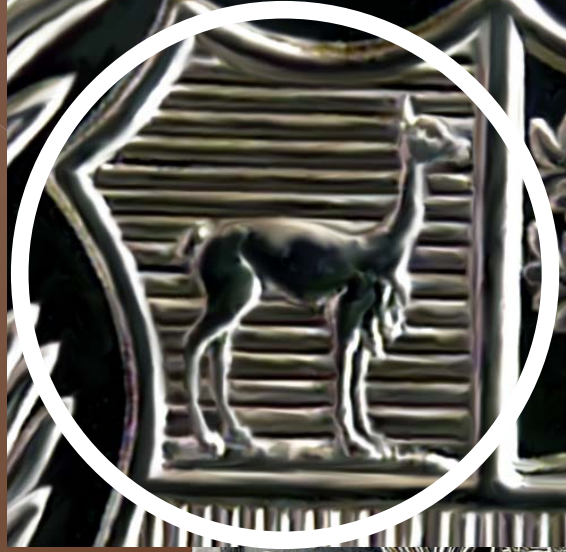
Logotipo de la Casa Nacional de Moneda inscrito entre líneas paralelas, equidistantes entre sí.

CARACTERÍSTICAS DEL ANVERSO



CARACTERÍSTICAS DEL ANVERSO

Vicuña ubicada sobre un fondo de líneas paralelas horizontales.



CARACTERÍSTICAS DEL ANVERSO



Árbol de la quina sobre fondo liso.

CARACTERÍSTICAS DEL ANVERSO



Cornucopia sobre un fondo de líneas paralelas verticales. Las moneadas están superpuestas y la de arriba se observa completa.

ESPECIFICACIONES TÉCNICAS

ALEACIÓN	Alpaca
PESO	7,32 g
DIÁMETRO	25,50 mm
CANTO	Estriado
AÑO DE ACUÑACIÓN	2010
EMISIÓN MÁXIMA	10 millones

SERIE NUMISMÁTICA RIQUEZA Y ORGULLO DEL PERÚ



BANCO CENTRAL DE RESERVA DEL PERÚ