

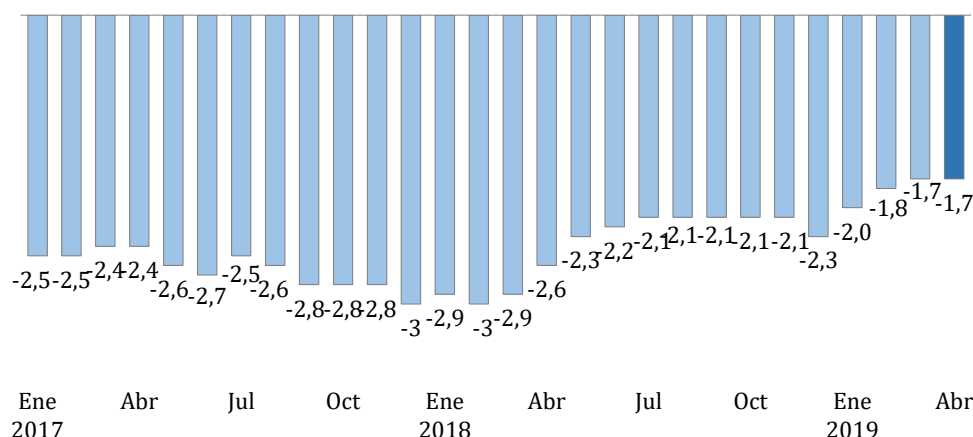
BANCO CENTRAL DE RESERVA DEL PERÚ

DÉFICIT FISCAL ANUAL LLEGÓ A 1,7% DEL PBI A ABRIL

El déficit fiscal acumulado en los últimos 12 meses a abril de este año llegó a 1,7 por ciento del PBI, resultado similar al registrado al mes anterior.

Resultado económico del sector público no financiero

(Acumulado últimos 12 meses - % PBI)



En términos mensuales, en abril el sector público no financiero registró un superávit económico de S/ 3 380 millones, menor en S/ 183 millones al del mismo mes de 2018.

Operaciones del Sector Público No Financiero ^{1/}

(Millones S/)

	Abril			Enero-Abril		
	2018	2019	Var. %	2018	2019	Var. %
1. Ingresos corrientes del GG	15 855	15 999	0,9	50 986	54 378	6,7
a. Ingresos tributarios	12 592	13 021	3,4	39 027	41 726	6,9
Del cual:						
i. Renta	6 860	6 857	0,0	18 672	19 124	2,4
ii. IGV	4 968	4 984	0,3	19 670	20 802	5,8
b. Ingresos no tributarios	3 264	2 978	-8,7	11 959	12 653	5,8
2. Gastos no financieros del GG	11 084	11 952	7,8	40 336	40 516	0,4
a. Corriente	8 749	9 034	3,3	32 896	33 225	1,0
b. Formación Bruta de Capital	1 937	2 413	24,6	6 370	6 311	-0,9
Gobierno Nacional	708	654	-7,7	2 560	2 289	-10,6
Gobiernos Regionales	486	366	-24,7	1 202	1 112	-7,5
Gobiernos Locales	743	1 392	87,5	2 608	2 910	11,6
c. Otros gastos de capital	397	506	27,3	1 070	979	-8,5
3. Otros ^{2/}	-1 097	-540		-896	160	
4. Resultado Primario (=1-2+3)	3 674	3 507		9 754	14 022	
5. Intereses	111	127		4 033	4 314	
6. Resultado Económico (=4-5)	3 563	3 380		5 721	9 709	

1/ Preliminar.

2/ Incluye ingresos de capital del Gobierno General y resultado primario de empresas estatales.

Los ingresos tributarios aumentaron 3,4 por ciento en abril con relación a similar mes de 2018, por el efecto de la expansión económica así como por los ingresos extraordinarios de amnistía y regularización (fraccionamientos) y multas, no obstante los menores ingresos no tributarios (8,7 por ciento).

BANCO CENTRAL DE RESERVA DEL PERÚ

En el cuarto mes de este año, el gasto no financiero del gobierno general aumentó en 7,8 por ciento respecto al del mismo mes de 2018. El gasto corriente aumentó 3,3 por ciento y la formación bruta de capital subió 24,6 por ciento; destacando el mayor dinamismo en el gasto de gobiernos locales.

En los cuatro primeros meses del año, el sector público no financiero acumuló un superávit de S/ 9 709 millones (S/ 5 271 millones en similar período de 2018). Cabe mencionar que estacionalmente se registran superávits en los primeros meses debido a la regularización del impuesto a la renta y el inicio del ciclo de gasto presupuestal.

Lima, 16 de mayo de 2019.