

BANCO CENTRAL DE RESERVA DEL PERÚ

PRODUCCIÓN ELÉCTRICA CRECIÓ 6,7% EN SETIEMBRE

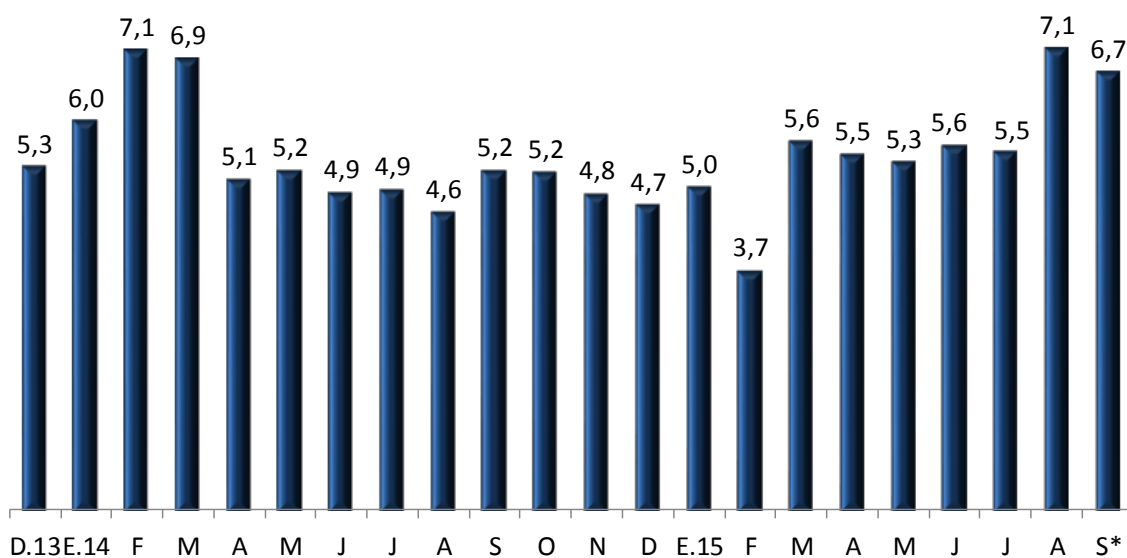
La producción de electricidad registró un crecimiento de 6,7 por ciento en setiembre de 2015 respecto a similar mes de 2014, manteniendo un avance cercano al 7 por ciento en los últimos dos meses.

Las tasas de crecimiento observadas en agosto y setiembre son las mayores desde marzo 2014 y reflejan la mayor demanda de todos los sectores económicos, en particular de la minería y la manufactura.

El consumo de electricidad es un indicador de mucha utilidad en el análisis de la evolución de la actividad económica debido a que todos los sectores utilizan la energía eléctrica en sus procesos productivos. En ese sentido, esta evolución estaría reflejando el mayor dinamismo de la producción.

Electricidad

(Var. % respecto a similar mes del año anterior)



Fuente: Comisión de Operación Económica del Sistema Interconectado Nacional (COES)

* Preliminar

Lima, 5 de octubre de 2015