

CONFIANZA DEL CONSUMIDOR SUBIÓ EN DICIEMBRE A SU MAYOR NIVEL EN 2 AÑOS

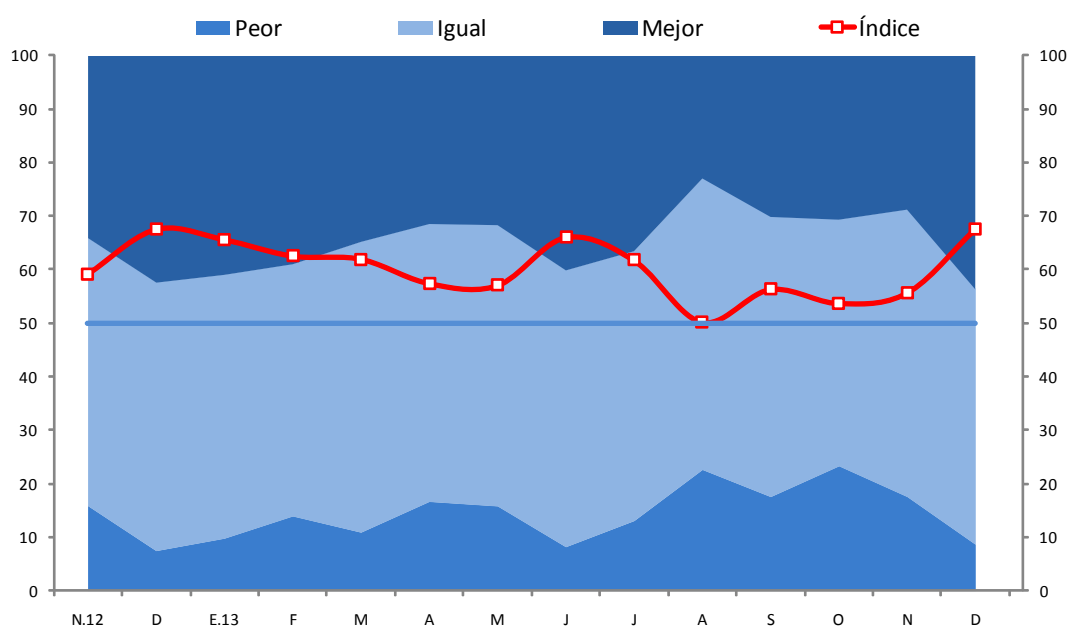
El índice de confianza del consumidor repuntó a 68 puntos en diciembre de 2013, su nivel más alto en dos años, cuando en diciembre de 2011 se ubicó en el mismo nivel.

Dicho resultado es consecuencia de un aumento del porcentaje de familias que señalan que su situación familiar presente y futura es mejor respecto a hace doce meses.

Así, en diciembre un 44 por ciento de encuestados dijeron tener una mejor situación familiar, un significativo incremento respecto al 29 por ciento del mes previo.

ÍNDICE DE CONFIANZA DEL CONSUMIDOR

1. ¿Cómo está su situación familiar respecto a hace 12 meses?
2. ¿Cómo cree que estará su situación familiar dentro de 12 meses?



	N.12	D	E.13	F	M	A	M	J	J	A	S	O	N	D
Mejor	34	42	41	39	35	31	32	40	37	23	30	31	29	44
Igual	50	50	49	47	54	52	53	52	50	54	52	46	54	48
Peor	16	7	10	14	11	17	16	8	13	23	18	23	18	9
Índice	59	67	66	63	62	57	57	66	62	50	56	54	56	68

Fuente: Apoyo Consultoría

Este índice es calculado a partir de la información de Apoyo Consultoría usando la pregunta acerca de la situación económica familiar presente y futura.

A nivel empresarial, mejoró la expectativa de una mayor demanda de sus productos en los próximos tres meses.

Ello debido a que aumentó el número de empresas que prevé un incremento en la demanda por sus productos.

Lima, 10 de enero de 2013