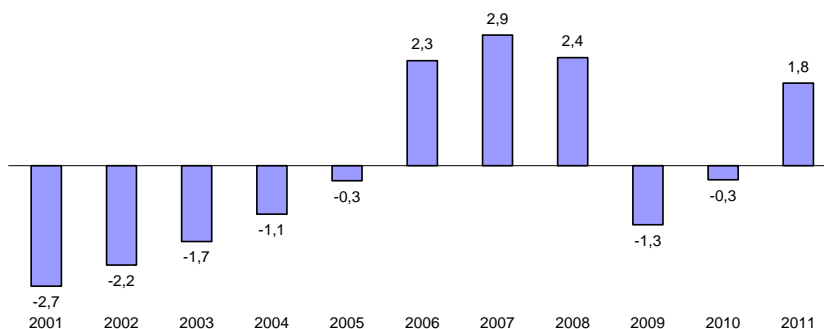


SECTOR PÚBLICO ALCANZÓ SUPERÁVIT DE 1,8% DEL PBI EN EL 2011

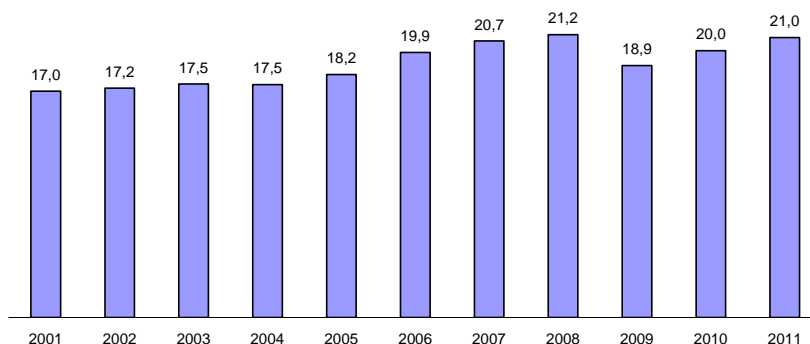
El sector público no financiero registró un superávit económico de S/. 8 915 millones en el año, equivalente al 1,8 por ciento del PBI, reflejando el incremento de los ingresos del gobierno general. Con este resultado, se revirtieron los déficits de los dos años previos (-0,3 por ciento del PBI en 2010 y -1,3% del PBI en 2009).

RESULTADO ECONÓMICO DEL SECTOR PÚBLICO NO FINANCIERO
(Porcentaje del PBI)



En el año, los ingresos corrientes del gobierno general ascendieron a 21,0 por ciento del PBI y los gastos no financieros a 18,1 por ciento del PBI.

INGRESOS CORRIENTES DEL GOBIERNO GENERAL
(Porcentaje del PBI)



GASTO NO FINANCIERO DEL GOBIERNO GENERAL
(Porcentaje del PBI)

