

BANCO CENTRAL DE RESERVA DEL PERÚ

SEGMENTO HIPOTECARIO FUE EL MÁS DINÁMICO DE LOS CRÉDITOS EN JUNIO

El segmento de préstamos hipotecarios fue el componente más dinámico de los diversos tipos de créditos otorgados por el sector privado en junio de este año, al reportar un crecimiento de 1,2 por ciento respecto a mayo previo por el mayor dinamismo de los préstamos en moneda nacional.

Así, el saldo de los créditos hipotecarios ascendió a S/. 11 331 millones en junio, monto que representó un incremento de 17,4% con relación a similar mes del año pasado.

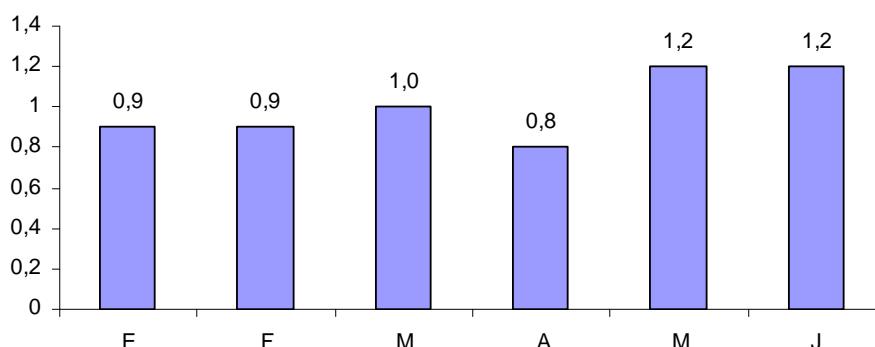
Los créditos de consumo fueron los que mostraron el segundo mayor crecimiento en junio con una tasa de 0,8 por ciento frente a mayo de este año, ascendiendo hasta los S/. 22 702 millones. En términos anualizados, el crecimiento de este tipo de préstamos fue de 14,6 por ciento con relación a junio del año anterior.

Los préstamos a la microempresa ascendieron a S/. 10 728 millones, monto que significó un incremento de 0,7 por ciento respecto a mayo previo y de 32,5 por ciento respecto a junio del año pasado, reflejando el sostenimiento de su actividad productiva.

Los créditos corporativos se mantuvieron estables en junio pero reportaron un crecimiento de 18,9 por ciento respecto a similar mes de 2008. En parte, la desaceleración de los créditos corporativos se explica por la recuperación del flujo de emisiones de las empresas en el mercado de capitales. En efecto, el flujo de emisiones de valores efectuadas en junio ascendió a S/. 245 millones, superior al flujo del mes previo (S/. 232 millones).

El total del crédito al sector privado creció 0,4 por ciento en junio de 2009, tasa de crecimiento cercana al aumento promedio mensual registrado en el primer semestre de este año (0,5 por ciento).

Créditos hipotecarios (Tasa de variación % mensual)
Enero-junio 2009



Lima, 26 de julio de 2009