



BANCO CENTRAL DE RESERVA DEL PERÚ

Amazonas: Síntesis de Actividad Económica - Abril 2019 -

**Departamento de Estudios Económicos
Sucursal Piura**

Junio 2019

En abril 2019, la actividad agropecuaria creció 6,8 por ciento interanual. El resto de indicadores económicos mostraron un comportamiento mixto en el mes: se redujeron los despachos de cemento (-31,1 por ciento) y la inversión pública (-5,1 por ciento), mientras que aumentaron las exportaciones (355,2 por ciento) y el crédito (9,1 por ciento)

Actividad Primaria

En abril 2019, la **actividad agropecuaria** se expandió 6,8 por ciento interanual, principalmente por la mayor producción agrícola (7,8 por ciento) de cultivos como el café (18,4 por ciento) y yuca (6,5 por ciento).

Otros Indicadores de Actividad Económica

- En abril 2019, los **despachos de cemento** se redujeron en 31,1 por ciento interanual, en un contexto de menor inversión pública (-5,1 por ciento).
- En abril, **las exportaciones** de la región fueron US\$ 0,8 millones, mayores en 355,2 por ciento interanual, por las mayores exportaciones de café (322,2 por ciento) y cacao (90,1 por ciento). En lo que va del año, los principales destinos de estas exportaciones fueron: Canadá (29,5 por ciento), Suecia (15,1 por ciento), Estados Unidos (10,8 por ciento), entre otros.
- En abril, **los créditos** crecieron 9,1 por ciento interanual, tasa menor a la de abril 2018 (17,1 por ciento). Por tipo de moneda, los créditos en soles crecieron en 9,2 por ciento interanual; compensando las menores colocaciones en moneda extranjera (-35,4 por ciento) que representaron solo el 0,1 por ciento del total.

Otros indicadores de actividad económica

(Variación % respecto a similar mes del año anterior)

	Jul.18	Ago.18	Sep.18	Oct.18	Nov.18	Dic.18	Ene.19	Feb.19	Mar.19	Abr.19
Despachos de cemento 1/	↑ 19,9	↓ -5,4	↑ 0,2	↓ -13,5	↓ -13,3	↓ -27,7	↓ -28,1	↓ -38,0	↓ -28,3	↓ -31,1
Exportaciones 2/	↑ 81,4	↓ -27,2	↑ 21,4	↑ 50,9	↓ -35,9	↓ -8,0	↓ -25,6	↑ 1,5	↓ -67,9	↑ 355,2
Crédito 2/	↑ 15,3	↑ 16,8	↑ 14,5	↑ 13,8	↑ 12,9	↑ 10,7	↑ 10,6	↑ 9,6	↑ 9,0	↑ 9,1
Inversión pública 1/	↑ 31,4	↑ 25,8	↓ -9,3	↑ 39,8	↓ -15,7	↓ -34,3	↓ -73,8	↓ -25,5	↓ -36,3	↓ -5,1

1/ En términos reales. 2/ En términos nominales.

Fuentes: BCRP-Sucursales, PRODUCE, PETROPERU, Cementos Pacasmayo, SBS, SUNAT y MEF.

En abril 2019, la actividad agropecuaria creció 6,8 por ciento interanual, principalmente por la mayor producción agrícola (7,8 por ciento) de cultivos como café (18,4 por ciento) y yuca (6,5 por ciento); y la mayor producción pecuaria (0,9 por ciento).

Producción de principales productos agropecuarios 1/ (Toneladas)

Subsectores	Estructura Porcentual 2018 ^{2/}	Abril			Enero - Abril		
		2018	2019	Var.%	2018	2019	Var.%
AGRÍCOLA	85,6			7,8			15,2
Orientada al mercado externo y agroindustria 2/	24,6			11,6			5,8
Café	17,3	4 109	4 866	18,4	4 251	4 866	14,5
Plátano	3,6	10 772	10 513	-2,4	43 074	42 952	-0,3
Cacao	1,9	466	449	-3,7	1 605	1 544	-3,8
Maíz Amarillo Duro	1,7	1 371	348	-74,6	3 333	2 457	-26,3
Orientada al mercado interno 2/	61,0			6,2			17,2
Arroz cáscara	27,4	33 841	33 900	0,2	115 189	134 556	16,8
Yuca	4,8	15 222	16 216	6,5	58 549	63 597	8,6
Papa	2,6	5 196	5 259	1,2	13 555	19 943	47,1
Frijol G/S	1,2	62	43	-29,8	546	592	8,3
Maíz Amiláceo	0,7	85	101	19,1	432	597	38,2
Piña	0,6	1 765	1 441	-18,4	6 988	7 191	2,9
Papaya	0,4	1 375	1 172	-14,7	5 198	5 339	2,7
Maíz Choclo	0,2	1 763	1 085	-38,5	2 801	2 848	1,7
Naranja	0,2	611	489	-19,9	1 942	1 808	-6,9
Limón	0,2	461	553	20,0	2 081	2 375	14,1
PECUARIO	14,4			0,9			1,2
Ave	0,3	69	73	6,0	306	313	2,1
Huevo	0,4	156	149	-4,4	641	633	-1,2
Vacuno	6,3	1 402	1 432	2,1	5 893	5 979	1,5
Leche	6,6	8 433	8 386	-0,6	33 175	33 293	0,4
Ovino	0,1	10	10	-0,3	43	42	-1,3
Porcino	0,7	184	199	8,2	760	826	8,7
Caprino	0,0	10	11	3,2	44	46	3,3
SECTOR AGROPECUARIO	100,0			6,8			12,6

1/ Cifras preliminares.

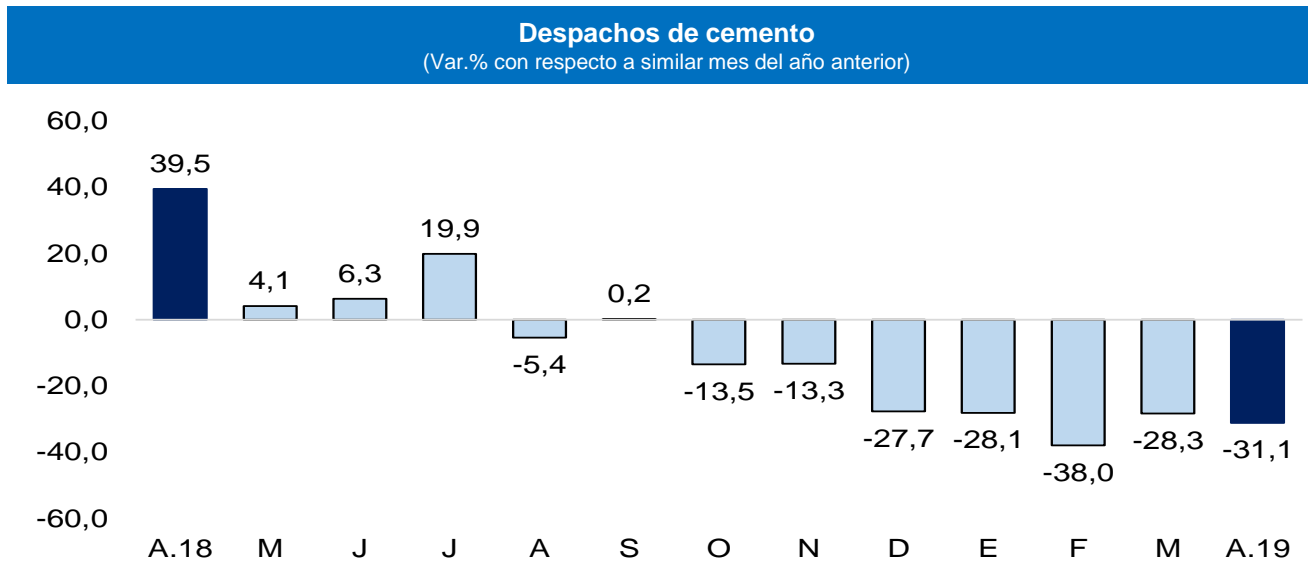
2/ Estimado a precios de 2007.

Fuente: Ministerio de Agricultura y Riego.

Elaboración: BCRP, Sucursal Piura. Departamento de Estudios Económicos.

En lo que va de la presente campaña agrícola (agosto 2018 - abril 2019) se han instalado 77,1 mil hectáreas de cultivos transitorios, mayor en 1,8 por ciento a la campaña previa. En este periodo se registraron mayores siembras de arroz cáscara (10,2 por ciento), papa (6,7 por ciento), yuca (7,2 por ciento) y olluco (38,9 por ciento).

En el mes bajo análisis, los despachos de cemento se redujeron en 31,1 por ciento interanual. En enero-abril de 2019, este indicador disminuyó en 31,5 por ciento en un contexto de menor inversión pública (-21,8 por ciento).



Fuente: BCRP – Sucursal Piura.

En abril 2019, las exportaciones en Amazonas fueron US\$ 0,8 millones, mayores en casi cuatro veces las de abril 2018, debido a las mayores ventas al exterior de café (322,2 por ciento) y cacao (90,1 por ciento). En enero-abril de 2019, los principales destinos fueron: Canadá (29,5 por ciento), Suecia (15,1 por ciento), Estados Unidos (10,8 por ciento), Bélgica (9,8 por ciento), Reino Unido (8,5 por ciento), entre otros.

Exportaciones por grupo de productos 1/ (Valor FOB en millones de US\$)							
	Estructura	Abril			Enero - Abril		
	% 2018	2018	2019	Var %	2018	2019	Var %
PRODUCTOS TRADICIONALES	96,6%	0,1	0,7	494,6	4,6	4,1	-9,9
Agropecuario	96,6%	0,1	0,7	494,6	4,6	4,1	-9,9
PRODUCTOS NO TRADICIONALES	3,4%	0,1	0,1	94,8	0,3	0,4	42,4
Agropecuario	2,4%	0,1	0,1	94,0	0,3	0,4	42,2
Otros	0,9%	0,0	0,0	n.d.	0,0	0,0	-.
TOTAL EXPORTACIONES	100,0%	0,2	0,8	355,2	4,9	4,5	-7,2

1/ Cifras preliminares

Fuente: SUNAT.

Elaboración: BCRP Sucursal Piura. Departamento de Estudios Económicos

En abril 2019, los créditos crecieron 9,1 por ciento interanual, tasa menor a la de abril 2018 (17,1 por ciento). Los créditos en soles crecieron en 9,2 por ciento interanual; compensando las menores colocaciones en moneda extranjera (-35,4 por ciento).

Crédito

(Saldos a fin de periodo en millones de soles)

	SalDOS en millones de soles con TCF 1/		Tasa de crecimiento (%)	
	Mar-19	Abr-19	Mes	12 Meses
POR TIPO DE CRÉDITO				
Empresas	477	482	1,1	5,6
Personas	251	253	0,8	16,2
Consumo	208	210	0,8	17,1
Hipotecario	42	43	0,4	12,3
TOTAL	728	735	1,0	9,1
POR TIPO DE MONEDA				
MN	727	734	1,0	9,2
ME (Mill. US\$)	0	0	-4,9	-35,4

1/ TCF = Tipo de Cambio Fijo (S/ 3,37 por US\$)

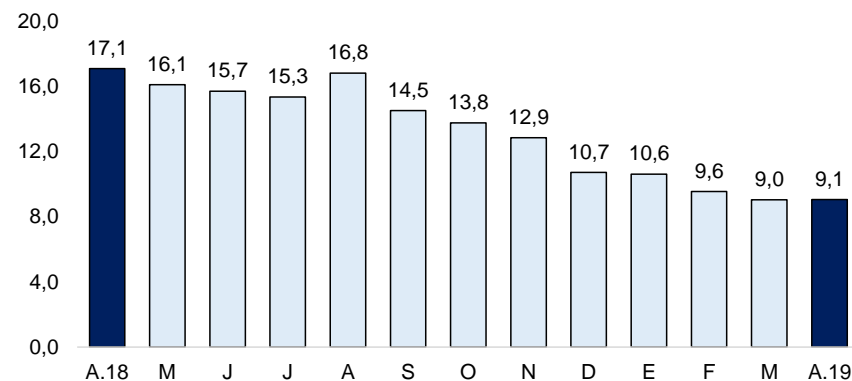
Fuente: SBS y AFP.

Elaboración: BCRP, Sucursal Piura. Departamento de Estudios Económicos.

- **La tasa de morosidad** en marzo 2019 fue de 6,5 por ciento, 1,0 punto porcentual por debajo de la marzo 2018, aunque aún por encima del promedio nacional (3,6 por ciento). Las cajas municipales registraron un nivel de morosidad de 5,9 por ciento, las financieras de 1,9 por ciento, banca múltiple de 7,8 por ciento, Edpymes de 2,9 por ciento, Banco de la Nación de 1,5 por ciento y Agrobanco de 64,9 por ciento.

Crecimiento del crédito

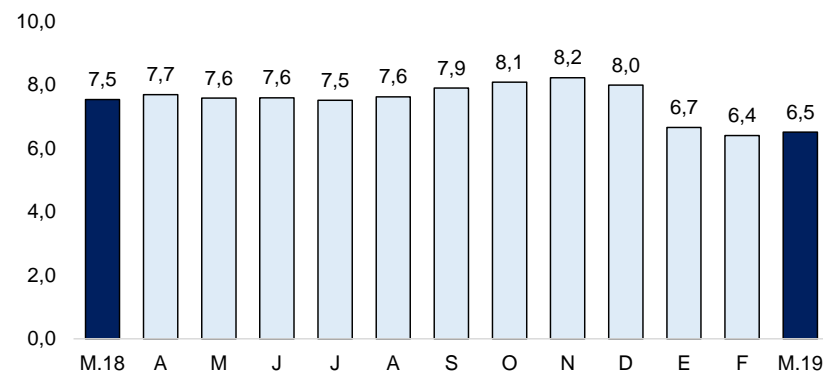
(Var. % nominal con respecto a similar mes del año anterior)



Fuente: SBS y AFP

Tasa de morosidad 1/

(Porcentaje)



1/ Morosidad = (créditos vencidos + créditos en cobranza judicial) / colocaciones brutas.

En abril 2019, los depósitos en instituciones financieras crecieron en 2,8 por ciento, tasa inferior a la registrada en abril 2018 (20,6 por ciento). Por tipo de moneda, los depósitos en soles incrementaron en 2,2 por ciento interanual, y los depósitos en moneda extranjera aumentaron en 19,1 por ciento.

Depósitos

(Saldos a fin de periodo en millones de soles)

	Saldos en millones de soles con TCF 1/		Tasa de crecimiento (%)	
	Mar-19	Abr-19	Mes	12 Meses
POR TIPO DE DEPÓSITO				
Vista	138	131	-5,1	-2,5
Ahorro	228	231	1,4	3,3
Plazo	58	57	-1,3	15,1
TOTAL	424	419	-1,1	2,8
POR TIPO DE MONEDA				
MN	408	401	-1,7	2,2
ME (Mill. US\$)	5	5	14,9	19,1

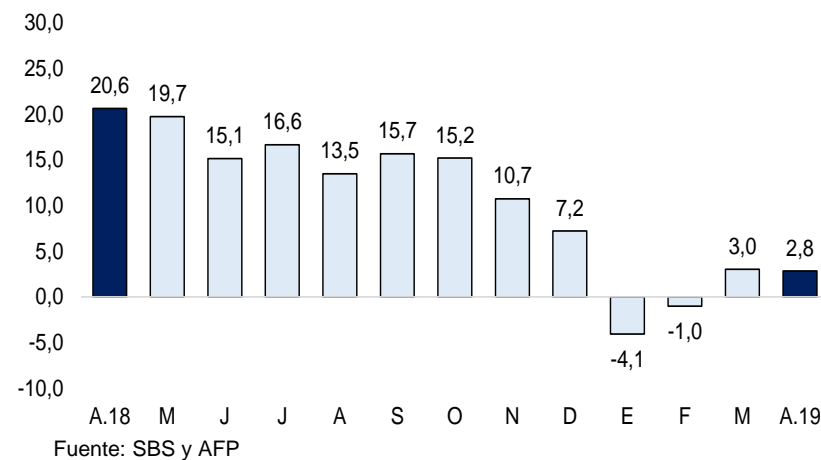
1/ TCF = Tipo de Cambio Fijo (S/ 3,37 por US\$)

Fuente: SBS y AFP.

Elaboración: BCRP, Sucursal Piura. Departamento de Estudios Económicos.

Crecimiento de los depósitos

(Var. % nominal con respecto a similar mes del año anterior)



En abril 2019, la inversión pública fue S/ 113,3 millones, menor en 5,1 por ciento interanual, principalmente a nivel del Gobierno Regional (-31,8 por ciento) en obras viales (de S/ 10,2 millones en abril de 2018 a S/ 2,8 millones en abril de 2019).

Inversión pública 1/ (En millones de soles)

	ABRIL			ENERO - ABRIL		
	2018	2019	Var.% real	2018	2019	Var.% real
Gobierno Nacional	78	77	-4,0	112	92	-20,1
Gobierno Regional	19	13	-31,8	52	26	-50,2
Gobiernos Locales	20	23	16,3	51	54	3,3
Inversión Pública	116	113	-5,1	215	172	-21,8

1/ Información actualizada al 30 de abril de 2019.

2/ Comprende el gasto en remuneraciones, pensiones, bienes y servicios.

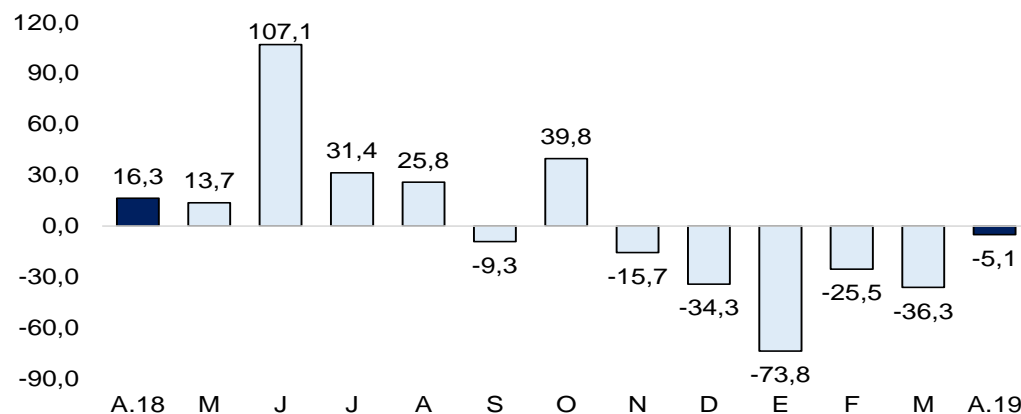
Fuente: MEF.

Elaboración: BCRP - Sucursal Piura. Departamento de Estudios Económicos.

- A abril de 2019, **se ejecutó** el 15,4 por ciento del Presupuesto Institucional Modificado (PIM), ascendente a S/ 1 120 millones. El Gobierno Nacional registró un avance de 21,2 por ciento, el Regional de 7,0 por ciento y las municipalidades de 17,2 por ciento.

- En abril 2019, la inversión pública del **Gobierno Nacional** decreció 4,0 por ciento interanual, principalmente en obras de agua y saneamiento (de S/ 4,6 millones en abril de 2018 a S/ 0,6 millones en abril de 2019). En el mes, los principales proyectos fueron: continuación y culminación del proyecto de irrigación Amojao, con S/ 7,0 millones y S/ 8,3 millones en el año (12,0 por ciento de su PIM); y el sistema eléctrico rural Nuevo Seasm II-Etapa con S/ 0,4 millones en el mes y S/ 2,3 millones en el año (79,6 por ciento de su PIM).

Crecimiento de la inversión pública (Var.% real con respecto a similar mes del año anterior)



Fuente: MEF.

- La inversión pública del **Gobierno Regional** se redujo en 31,8 por ciento interanual en abril, principalmente obras de infraestructura vial (de S/ 10,2 millones en abril de 2018 a S/ 2,8 millones en abril de 2019). En el mes, destacó el proyecto Gestión de las bases para el desarrollo rural a través del turismo en Utcubamba con S/ 4,4 millones en el mes y S/ 4,9 millones en el año (29,9 por ciento de su PIM), y el Mejoramiento del sistema de agua potable y de saneamiento de Imacita - Bagua con S/ 1,9 millones (43,9 por ciento de su PIM).