



**BANCO CENTRAL DE RESERVA DEL PERÚ**

# **Tumbes: Síntesis de Actividad Económica - Diciembre 2018 -**

**Departamento de Estudios Económicos  
Sucursal Piura**

Febrero de 2019

**Actividad Primaria**

- En diciembre 2018, la actividad **agropecuaria** se contrajo en 6,4 por ciento interanual, tanto por la menor producción agrícola (-6,4 por ciento) como pecuaria (-8,6 por ciento). En 2018, el sector creció 7,8 por ciento con respecto al año previo. El subsector agrícola creció 10,7 por ciento, en tanto, el subsector pecuario se contrajo en 21,7 por ciento.
- En el mes, la actividad **pesquera** creció 41,9 por ciento interanual, principalmente por el mayor desembarque para congelado (58,8 por ciento). En 2018, el sector creció 57,6 por ciento.
- En diciembre 2018, la producción de **petróleo** crudo aumentó en 87,6 por ciento interanual. En términos acumulados, la producción decreció 31,9 por ciento

**Otros Indicadores de Actividad Económica**

- En diciembre, la **manufactura** primaria creció en 4,3 por ciento interanual, debido, principalmente a la mayor producción de cola de langostinos (6,6 por ciento).
- En diciembre, las **exportaciones** de Tumbes totalizaron US\$ 9,8 millones, inferiores en 16,0 por ciento interanual. En 2018, las exportaciones se redujeron en 5,1 por ciento con respecto al año previo.
- En diciembre, los **despachos de cemento** crecieron en 41,7 por ciento interanual. En 2018, este indicador creció en 8,9 por ciento, en parte por la mayor **inversión pública** registrada en la región (27,8 por ciento).
- En noviembre, el **crédito** en Tumbes creció 5,3 por ciento interanual.

**Tumbes: Otros indicadores de actividad económica**

(Variación % respecto a similar mes del año anterior)

	Mar.19	Abr.19	May.19	Jun.19	Jul.19	Ago.19	Set.19	Oct.19	Nov.19	Dic.19
Producción industrial 1/	↑ 1,3	↑ 30,3	↓ -1,7	↑ 13,5	↑ 52,0	↑ 40,8	↑ 14,1	↓ -17,0	↓ -21,5	↑ 4,3
Despachos de cemento 1/	↑ 27,7	↑ 17,7	↓ -9,1	↓ -9,6	↓ -0,6	↑ 7,1	↑ 13,2	↑ 39,9	↑ 33,9	↑ 41,7
Exportaciones 2/	↓ -8,7	↑ 6,2	↓ -16,5	↓ -9,3	↑ 23,4	↑ 12,4	↑ 14,3	↓ -32,4	↓ -31,0	↓ -16,0
Crédito 2/	↑ 8,3	↑ 7,8	↑ 7,4	↑ 7,7	↑ 7,9	↑ 5,6	↑ 5,8	↑ 5,2	↑ 5,3	n.d.
Inversión pública 1/	↑ 0,1	↑ 4,7	↑ 20,3	↓ -10,3	↑ 20,4	↑ 10,3	↑ 53,5	↑ 63,6	↑ 65,9	↑ 61,3

En diciembre, la actividad agropecuaria se contrajo en 6,4 por ciento interanual. El subsector agrícola redujo su producción en 6,4 por ciento, principalmente por la menor producción de arroz cáscara (-9,4 por ciento). La producción pecuaria disminuyó en 8,6 por ciento, principalmente por la menor oferta de vacuno (-17,3 por ciento).

## Producción de principales productos agropecuarios 1/

(Toneladas)

Subsectores	Estructura Porcentual 2017 2/	Diciembre			Enero - Diciembre		
		2017	2018	Var.%	2017	2018	Var.%
<b>AGRÍCOLA</b>	<b>91,1</b>			<b>-6,4</b>			<b>10,7</b>
<b>Orientada al mercado externo y agroindustria 2/</b>	<b>22,0</b>			<b>24,2</b>			<b>23,8</b>
Plátano	18,0	7 712	11 143	44,5	88 520	120 375	36,0
Cacao	2,0	101	54	-46,0	648	682	5,3
Maíz Amarillo duro	1,8	217	83	-61,7	4 583	1 144	-75,0
Mango	0,2	293	191	-34,9	742	504	-32,1
Pimiento	0,0	22	4	-81,3	61	53	-12,6
Maracuyá	0,0	61	137	123,9	61	274	347,8
<b>Orientada al mercado interno 2/</b>	<b>69,0</b>			<b>-8,9</b>			<b>6,5</b>
Arroz cáscara	60,5	49 002	44 398	-9,4	123 537	129 194	4,6
Limón	7,2	3 084	3 219	4,4	27 858	32 898	18,1
Maíz Choclo	0,7	354	300	-15,4	2 058	2 997	45,6
Yuca	0,2	411	361	-12,3	978	1 703	74,1
Papaya	0,1	46	52	12,8	601	528	-12,1
Frijol Caupi	0,1	5	2	-54,2	104	42	-59,2
Naranja	0,1	328	273	-16,7	328	640	95,2
Sandía	0,1	0	126	n.d.	271	373	37,5
<b>PECUARIO</b>	<b>8,9</b>			<b>-8,6</b>			<b>-21,7</b>
Vacuno	4,5	148	123	-17,3	1 726	1 261	-27,0
Caprino	2,1	80	69	-14,7	946	682	-27,9
Porcino	1,1	45	39	-12,3	531	372	-30,0
Ave	0,5	18	39	119,8	200	353	77,0
Huevo	0,3	11	8	-24,0	153	98	-35,9
Ovino	0,3	8	7	-7,0	92	85	-8,5
Leche	0,2	33	30	-7,5	412	358	-13,1
<b>SECTOR AGROPECUARIO</b>	<b>100,0</b>			<b>-6,4</b>			<b>7,8</b>

- En lo que va de la campaña agrícola (agosto-diciembre 2018), se han instalado 8,7 mil hectáreas de cultivos, 1,2 por ciento menos que la campaña pasada, principalmente por las menores áreas sembradas de plátano (-67,8 por ciento) y limón (-34,9 por ciento).

1/ Cifras preliminares. 2/ Estimado a precios de 2007.

Fuente: Ministerio de Agricultura y Riego.

Elaboración: BCRP, Sucursal Piura. Departamento de Estudios Económicos

En diciembre, la manufactura primaria creció en 4,3 por ciento interanual, principalmente por la mayor producción de cola de langostinos (6,6 por ciento). En 2018, la manufactura primaria creció 9,6 por ciento interanual, por la mayor producción de productos pesqueros congelados (9,5 por ciento) y langostinos enteros (25,3 por ciento).

Producción manufacturera 1/			
(Variación % real respecto al mismo periodo del año anterior)			
Ramas de actividad	Estructura porcentual 2017 <sup>2/</sup>	Variación Anual (%)	
		Diciembre	Enero - Diciembre
<b>MANUFACTURA PRIMARIA</b>	<b>100,0</b>	<b>4,3</b>	<b>9,6</b>
Derivados pesqueros y acuícolas	100,0	4,3	9,6
<b>SECTOR MANUFACTURA</b>	<b>100,0</b>	<b>4,3</b>	<b>9,6</b>

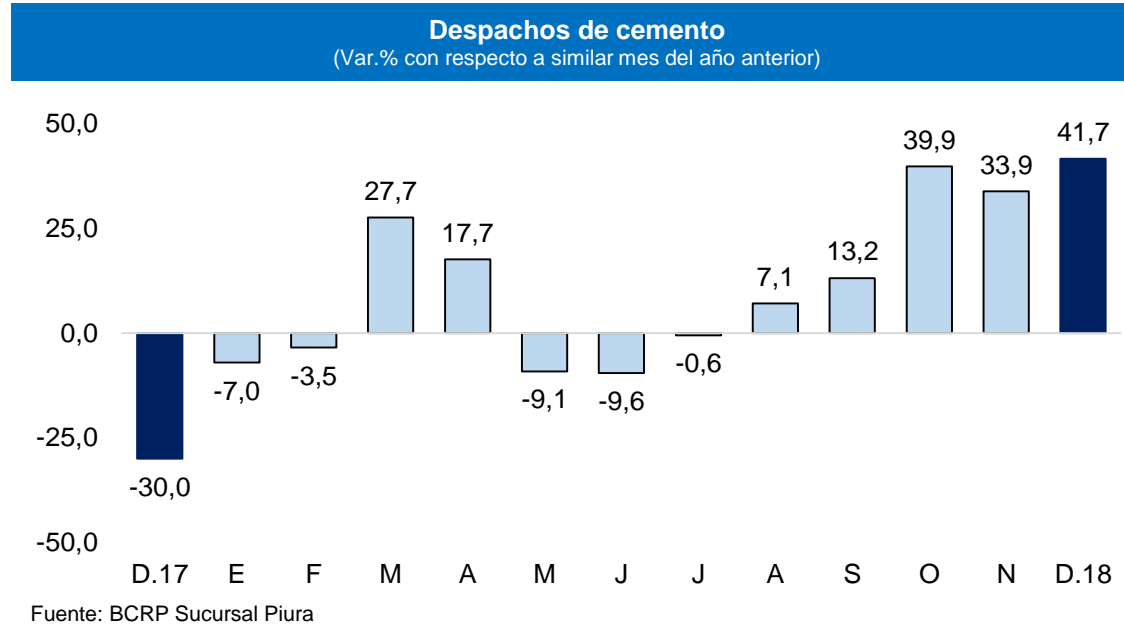
1/ Cifras preliminares.

2/ Estimado a precios de 2007.

Fuente: PRODUCE y SUNAT.

Elaboración: BCRP, Sucursal Piura. Departamento de Estudios Económicos

En diciembre, los despachos de cemento crecieron en 41,7 por ciento interanual. En 2018, este indicador creció en 8,9 por ciento, en parte por la mayor inversión pública registrada en la región (27,8 por ciento).



En diciembre, las exportaciones de Tumbes totalizaron US\$ 9,8 millones, inferiores en 16,0 por ciento interanual, debido a las menores ventas de colas de langostinos con caparazón (- 31,5 por ciento) y langostinos enteros (-25,2 por ciento).

**Exportaciones por grupo de productos 1/  
(Valor FOB en millones de US\$)**

	Estructura % 2017	Diciembre			Enero - Diciembre		
		2017	2018	Var %	2017	2018	Var %
<b>PRODUCTOS TRADICIONALES</b>	<b>0,1%</b>	<b>0,0</b>	<b>0,0</b>	<b>-92,0</b>	<b>0,1</b>	<b>0,5</b>	<b>285,1</b>
Agropecuario	0,1%	0,0	0,0	n.d.	0,0	0,5	1 023,7
<b>PRODUCTOS NO TRADICIONALES</b>	<b>99,9%</b>	<b>11,6</b>	<b>9,7</b>	<b>-15,7</b>	<b>142,3</b>	<b>134,7</b>	<b>-5,3</b>
Agropecuario	1,2%	0,1	0,2	80,6	1,7	2,8	69,8
Pesquero	98,5%	11,4	9,5	-17,2	140,3	131,3	-6,4
Otros	0,2%	0,0	0,0	653,9	0,3	0,6	75,0
<b>TOTAL EXPORTACIONES</b>	<b>100,0%</b>	<b>11,6</b>	<b>9,8</b>	<b>-16,0</b>	<b>142,4</b>	<b>135,2</b>	<b>-5,1</b>

1/ Cifras preliminares

Fuente: SUNAT.

Elaboración: BCRP Sucursal Piura. Departamento de Estudios Económicos

- En 2018, las exportaciones se redujeron en 5,1 por ciento con respecto al año previo, principalmente por las menores ventas de cola de langostino con caparazón (-21 por ciento). Los principales destinos de estas fueron: Estados Unidos (31,9 por ciento), España (25,9 por ciento) y Vietnam (14,2 por ciento), entre otros.

En noviembre, el crédito en Tumbes creció 5,3 por ciento interanual, tasa inferior a la registrada en noviembre 2017 (9,2 por ciento). Por tipo de moneda, las colocaciones en soles crecieron 5,9 por ciento interanual (93,7 por ciento del total) y las de moneda extranjera se redujeron en 2,6 por ciento (6,6 por ciento del total).

## Crédito

(Saldos a fin de periodo en millones de soles)

	Saldos en millones de soles con TCF 1/		Tasa de crecimiento (%)	
	Oct-18	Nov-18	Mes	12 Meses
<b>POR TIPO DE CRÉDITO</b>				
<b>Empresas</b>	466	471	1,1	0,2
<b>Personas</b>	415	419	1,2	11,8
Consumo	374	379	1,2	12,2
Hipotecario	41	41	0,4	8,2
<b>TOTAL</b>	<b>880</b>	<b>890</b>	<b>1,2</b>	<b>5,3</b>
<b>POR TIPO DE MONEDA</b>				
MN	822	834	1,4	5,9
ME (Mill. US\$)	18	17	-2,4	-2,6

1/ TCF = Tipo de Cambio Fijo (S/ 3,24 por US\$)

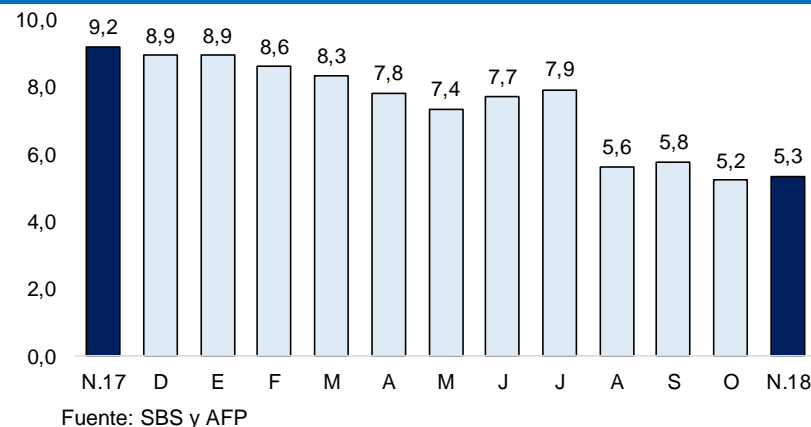
Fuente: SBS y AFP.

Elaboración: BCRP, Sucursal Piura. Departamento de Estudios Económicos

- La tasa de morosidad en octubre fue 9,9 por ciento, mayor a la de similar mes de 2017, y al promedio nacional (3,7 por ciento). La morosidad de las cajas municipales fue 15,6 por ciento; de la banca múltiple fue 7,4 por ciento; empresas financieras de 5,8 por ciento; Edpymes de 13,4 por ciento; Banco de la Nación de 2,1 por ciento y Agrobanco de 52,1 por ciento.

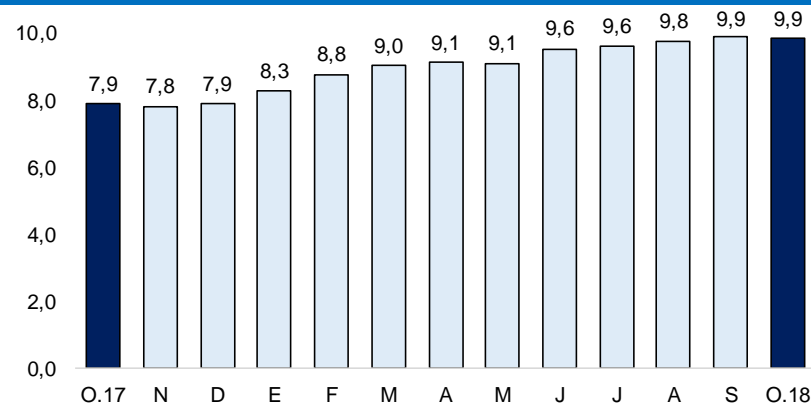
## Crecimiento del crédito

(Var.% nominal con respecto a similar mes del año anterior)



## Tasa de morosidad 1/

(Porcentaje)



1/ Morosidad = (créditos vencidos + créditos en cobranza judicial) / colocaciones brutas.

En noviembre, los depósitos aumentaron 6,5 por ciento interanual, tasa menor a la registrada en noviembre 2017 (14,5 por ciento). Los depósitos en soles crecieron 11,8 por ciento. Por otro lado, los de moneda extranjera se redujeron en 8,4 por ciento (participación de 22,4 por ciento del total).

### Depósitos

(Saldo a fin de periodo en millones de soles)

	Saldo en millones de soles con TCF 1/		Tasa de crecimiento (%)	
	Oct-18	Nov-18	Mes	12 Meses
<b>POR TIPO DE DEPÓSITO</b>				
Vista	58	51	-10,8	-18,4
Ahorro	188	191	2,0	15,6
Plazo	113	117	3,3	7,1
<b>TOTAL</b>	<b>359</b>	<b>360</b>	<b>0,4</b>	<b>6,5</b>
<b>POR TIPO DE MONEDA</b>				
MN	272	279	2,8	11,8
ME (Mill. US\$)	27	25	-7,2	-8,4

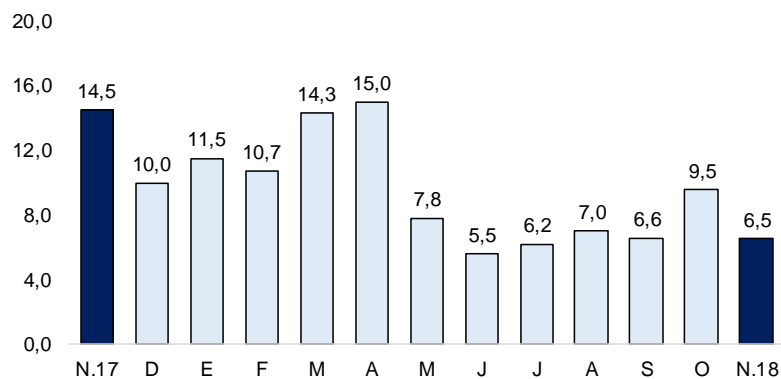
1/ TCF = Tipo de Cambio Fijo (S/ 3,24 por US\$)

Fuente: SBS y AFP.

Elaboración: BCRP, Sucursal Piura. Departamento de Estudios Económicos

### Crecimiento de los depósitos

(Var.% nominal con respecto a similar mes del año anterior)



Fuente: SBS y AFP



En diciembre 2018, la inversión pública fue S/ 81,6 millones, mayor en 61,3 por ciento interanual. En este mes, destacó la mayor inversión pública del Gobierno Nacional (105,7 por ciento). En 2018, la inversión pública alcanzó los S/ 321,9 millones, superior en 27,8 por ciento al año previo.

## Inversión pública 1/ 2/ (En millones de soles)

	DICIEMBRE			ENERO - DICIEMBRE		
	2017	2018	Var.% real	2017	2018	Var.% real
Gobierno Nacional	20	41	105,7	105	137	29,1
Gobierno Regional	15	10	-35,1	66	81	19,8
Gobiernos Locales	15	30	102,8	77	104	32,9
<b>Inversión Pública</b>	<b>50</b>	<b>82</b>	<b>61,3</b>	<b>248</b>	<b>322</b>	<b>27,8</b>

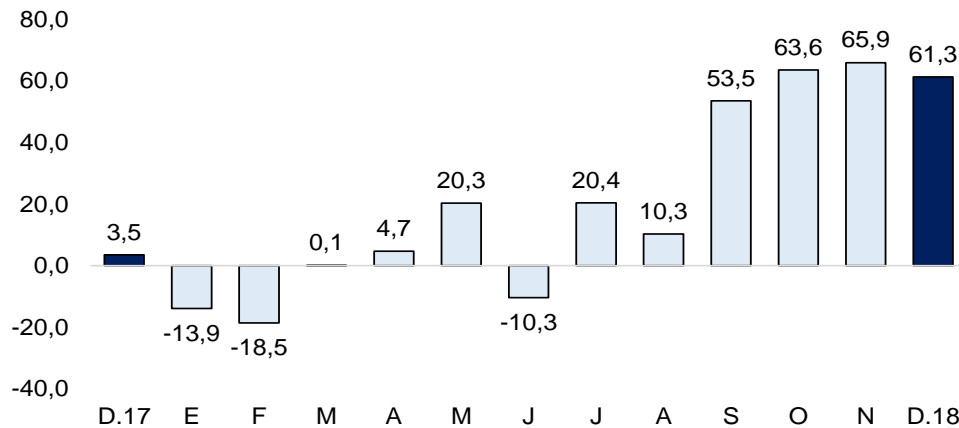
1/ Información actualizada al 31 de diciembre de 2018.

2/ Comprende el gasto en remuneraciones, pensiones, bienes y servicios.

Fuente: MEF

Elaboración: BCRP – Sucursal Piura. Departamento de Estudios Económicos

## Crecimiento de la inversión pública (Var.% real con respecto a similar mes del año anterior)



Fuente: MEF

- El avance de la **inversión pública** fue del 69,0 por ciento del Presupuesto Institucional Modificado (PIM) de S/ 467 millones. El Gobierno Nacional registró un avance de 85,4 por ciento; el Regional de 74,6 por ciento y las municipalidades de 52,6 por ciento.
- En el mes, la inversión pública del **Gobierno Nacional** aumentó 105,7 por ciento interanual, principalmente en infraestructura vial (de S/ 2,2 millones en diciembre 2017 a S/ 22,0 millones en diciembre 2018). A nivel de proyectos destacó: el reemplazo de trece puentes en los corredores viales nacionales Sullana - Aguas Verdes y Piura – Sechura – Bayóvar, con S/ 13,6 millones en diciembre y en el año (100 por ciento de su PIM) y el reemplazo de doce puentes en los corredores viales nacionales Sullana - Aguas Verdes y Sullana - El Alamor, con S/ 8,5 millones en el mes y S/ 52,3 millones en el año (100 por ciento de su PIM).
- La inversión pública del **Gobierno Regional** disminuyó en 35,1 por ciento interanual, principalmente en instalaciones educativas (-32,8 por ciento). A nivel de proyectos, destacó: la reparación de vías departamentales; en varios tramos de Pampas De Hospital - Tumbes con S/ 1,3 millones en el mes y S/ 2,6 millones en el año (94,1 por ciento de su PIM); y el mejoramiento de la ruta departamental TU-111 trayectoria Emp. PE-1N (Ovalo Zarumilla) - Pte. Zarumilla - Dv. El Bendito - Pte. Piedritas - Pte. Bolsico de Zarumilla - Aguas Verdes (Zarumilla); con S/ 1,1 millones en diciembre y 7,1 millones en el año (92,0 por ciento de su PIM).