



BANCO CENTRAL DE RESERVA DEL PERÚ

Tumbes: Síntesis de Actividad Económica - Noviembre 2013-

**Departamento de Estudios Económicos
Sucursal Piura**

Tumbes, 27 de Enero del 2014



En el período enero-noviembre de 2013, el Indicador de Actividad Económica Regional mostró una contribución positiva del 4,6% al crecimiento regional interanual por parte de los sectores que lo conforman. Los sectores de mayor incidencia positiva fueron el agropecuario, pesquero y, sobre todo, servicios gubernamentales.

CUADRO Nº 1

INDICADOR DE ACTIVIDAD ECONÓMICA REGIONAL 1/ 2/

(Variación porcentual respecto a similar período del año anterior)

Sector	Ponderación 3/	2013
		Enero-Noviembre
Agropecuario	7.0	9.3
Agricultura	6.1	9.0
Pecuario	0.9	17.0
Pesca	5.8	30.6
Hidrocarburos	0.1	- 18.6
Manufactura	5.7	2.2
Primaria	5.7	2.2
Construcción	5.9	- 2.5
Electricidad y agua	1.5	- 7.1
Servicios gubernamentales	13.8	15.6
Servicios financieros	1.8	10.9
TOTAL	41.5	4.6

1/ Es un indicador parcial de la actividad económica de la región que alcanza una cobertura de 41,5 por ciento del valor agregado bruto de la producción regional según cifras del INEI

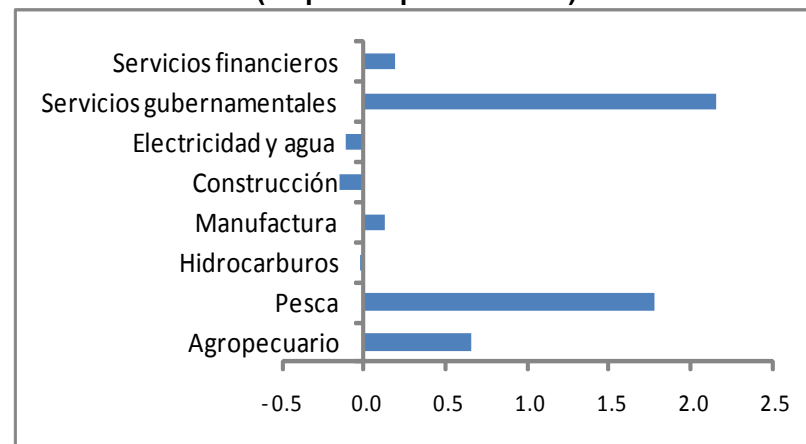
2/ Cuadro actualizado con información al 23 de enero de 2014

3/ Corresponde a la estructura productiva de la región para el año 2007 según cifras del INEI. En el caso de los servicios financieros se considera como ponderación el promedio nacional para dicho año (1,8 por ciento).

Fuente: Ministerio de Agricultura, Ministerio de la Producción, Cementos Pacasmayo, OSINERM ING, Aguas de Tumbes, MEF-SIAF, SBS.

Contribución sectorial al crecimiento del Indicador de Actividad Económica Regional: Noviembre 2013

(En puntos porcentuales)





En el presente mes, el VBP agropecuario creció 1,3 por ciento respecto de análogo período del año pasado, merced a la expansión del subsector agrícola (1,8%). El desempeño agrícola ampliamente positivo obedeció a la mayor producción de plátano y cacao.

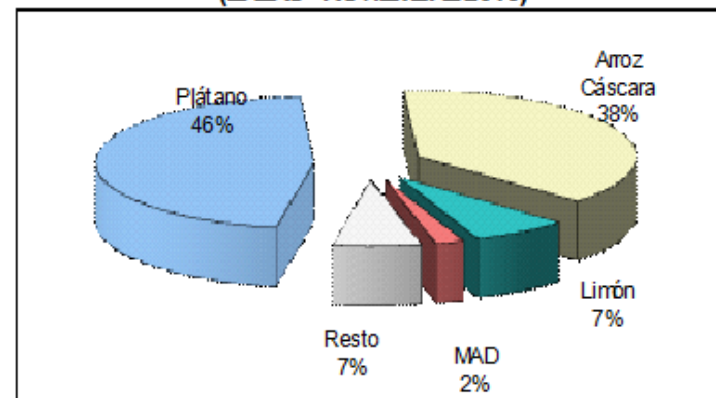
CUADRO Nº 2
PRODUCCIÓN DE PRINCIPALES PRODUCTOS AGRÍCOLAS 1/
(en TM)

CULTIVO	NOVIEMBRE			ENERO - NOVIEMBRE		
	2012	2013	Var. %	2012	2013	Var. %
Arroz	3 043	0	- 100.0	80 201	70 770	- 11.8
Cacao	31	58	85.7	375	552	47.0
Frijol Caupí	175	3	- 98.4	919	123	- 86.6
Limón	684	1 223	78.9	11 745	15 075	28.3
Maíz Amarillo Duro	107	62	- 41.8	3 067	3 508	14.4
Maíz Choclo	425	240	- 43.4	1 679	1 991	18.6
Mango	37	0	- 100.0	482	203	- 57.8
Plátano	6 717	9 861	46.8	78 265	102 949	31.5
Soya	7	16	140.0	22	71	225.3
Yuca	138	429	210.8	1 022	1 433	40.2

1/ Cifras preliminares

FUENTE: MINAGRI

PARTICIPACIÓN EN EL VEP AGRÍCOLA
(ENERO - NOVIEMBRE 2013)



Fuente: MINAGRI

El cultivo de plátano mostró un efecto de rebote ya que la producción de noviembre del año pasado fue afectada por desbordamientos del río Tumbes a inicios del año



En noviembre se instalaron 354 hectáreas de cultivos transitorios, lo que implicó una contracción de 11,9% respecto de igual mes del año previo, debido a la disminución en la instalación de frijol caupí, maíz amarillo duro y maíz choclo.

CUADRO Nº 3
SUPERFICIE SEMBRADA 1/
(Has)

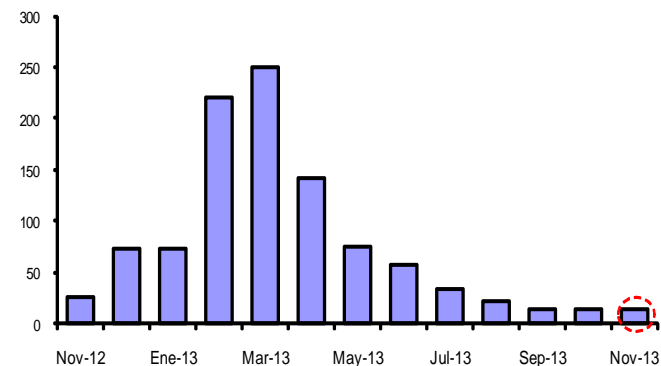
CULTIVO	NOVIEMBRE		CAMPAÑA AGRÍCOLA 2/	
	2012	2013	2012-2013	2013-2014
CULTIVOS TRANSITORIOS	402	354	7 499	8 295
Arroz	0	0	7 053	7 966
Frijol Caupí	7	2	180	5
Maíz Amarillo Duro	10	6	56	55
Maíz Choclo	25	15	154	102
Soya	2	3	12	32
Yuca	9	17	28	44
Otros	351	312	17	91
CULTIVOS PERMANENTES	41	27	268	232
Cacao	5	1	14	10
Limón	13	10	35	137
Mango	0	0	0	1
Plátano	24	17	220	85
Total	443	381	7 768	8 527

1/ Cifras preliminares

2/ De agosto a noviembre

FUENTE: MINAGRI

Caudal del río Tumbes (m3/seg.)



En el mes, el caudal del río Tumbes retrocedió en 44,5% respecto de análogo período del año anterior



La actividad pesquera registró una expansión de 154,6% respecto a noviembre de 2012, debido principalmente al incremento en el desembarque para congelado (225,9%).

CUADRO N° 4
PRODUCCIÓN PESQUERA
(TM)

DESTINO	NOVIEMBRE			ENERO - NOVIEMBRE		
	2012	2013	Var % 1/	2012	2013	Var % 1/
Consumo Humano Directo						
Congelado	1 236	4 028	225.9	21 796	35 495	62.9
Curado	5	0	-100.0	61	284	363.8
Fresco	677	1 068	57.8	11 523	9 636	-16.4
TOTAL			154.6			30.6

1/ Variación en términos reales, a precios de 1994

FUENTE : PRODUCE



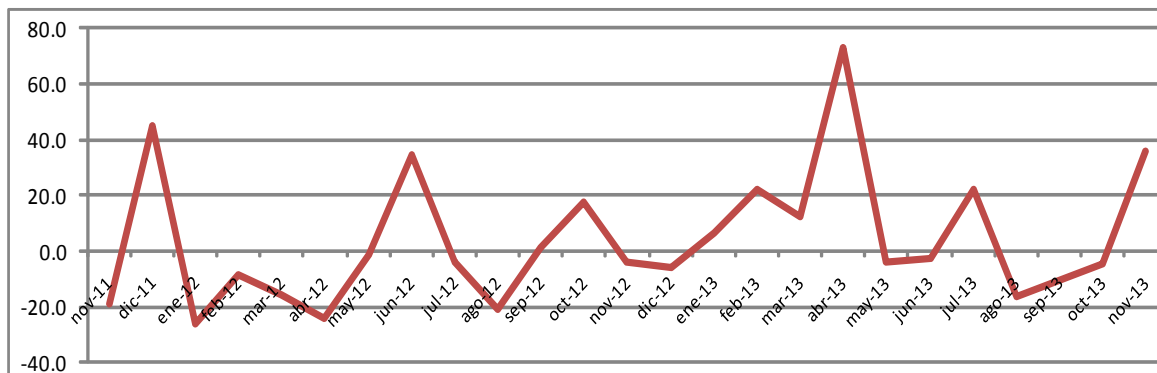
En noviembre, la actividad manufacturera primaria creció 35,9% respecto de similar mes del año pasado merced al mayor procesamiento de langostino entero y pescado congelado.

CUADRO Nº 5
PRODUCCIÓN MANUFACTURERA PRIMARIA
(Índice de volumen físico: 1999 = 100)

Rama de Actividad	NOVIEMBRE			ENERO - NOVIEMBRE		
	2012	2013	Var. %	2012	2013	Var. %
Langostino entero	287.8	460.2	59.9	295.6	323.1	9.3
Langostino en cola	279.2	227.1	-18.7	352.9	378.5	7.2
Pescado congelado	81.6	170.6	109.1	136.5	123.4	-9.6
Total	174.2	236.7	35.9	226.4	231.5	2.2

FUENTE: PRODUCE e INEI

Producción manufacturera
(Variación porcentual real interanual)





Los ingresos recaudados por SUNAT se expandieron en 16,9% respecto de noviembre de 2012, debido al incremento en la captación del impuesto general a las ventas (29,1%).

CUADRO N° 6
INGRESOS RECAUDADOS EN TUMBES
(En miles de Nuevos Soles)

	Noviembre			Enero - Noviembre		
	2012	2013	Var.%1/	2012	2013	Var.%1/
I. INGRESOS TRIBUTARIOS	8,968	10 774	16.7	97 900	109 226	8.5
1. Impuestos a los Ingresos	2,320	2 003	-16.1	22 730	25 471	9.0
Personas Naturales	612	634	0.6	5 798	7 410	24.3
Personas Jurídicas	1,469	1 294	-14.4	14 405	15 170	2.5
Regularización	238	74	-69.7	2 526	2 892	11.6
2. Impuestos a la Importación	114	215	82.0	1 355	2 305	65.3
3. Impuesto General a las ventas (IGV)	5,848	7 773	29.1	65 989	70 366	3.7
Operaciones Internas	1,555	1 938	21.0	17 682	19 039	4.8
Operaciones Externas	4,293	5 835	32.0	48 307	51 327	3.3
4. Impuesto Selectivo al Consumo (ISC)2/	77	42	-46.7	801	876	6.1
5. Otros Ingresos tributarios	609	741	18.2	7 026	10 208	41.6
II. INGRESOS NO TRIBUTARIOS	20	44	116.6	262	324	20.4
TOTAL	8,988	10 818	16.9	98 161	109 550	8.6

1/ Variación en términos reales

2/ Incluye ISC por operaciones externas

FUENTE: SUNAT



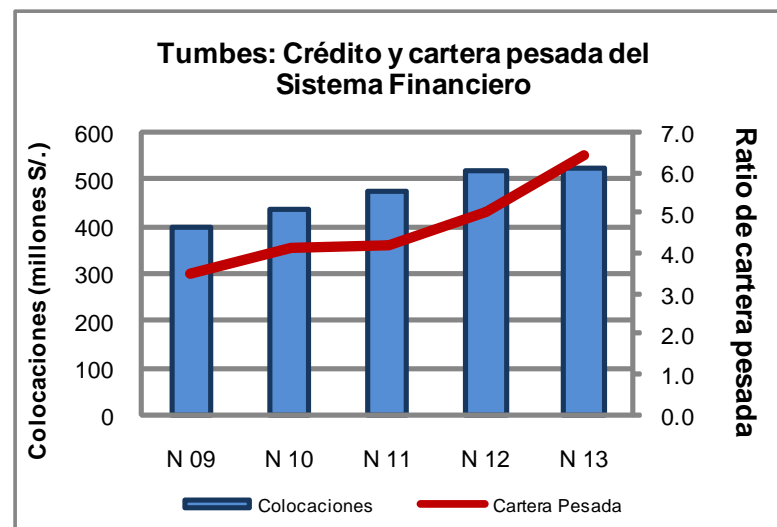
El crédito del sistema financiero se expandió en 1,0% respecto del saldo de noviembre del año anterior. Las empresas bancarias representaron el 52% de las colocaciones y las IMF, el 48%. La mora fue del 6,4%.

CUADRO N° 7
TUMBES: CRÉDITO DEL SISTEMA FINANCIERO
(Saldos en miles de nuevos soles)

	NOVIEMBRE		
	2012	2013	Var.% 1/
Empresas Bancarias	291 919	309 845	3.1
Instituciones de Microfinanzas	277 245	281 898	-1.2
Cajas municipales	211 505	210 389	-3.4
Cajas rurales	13 701	0	-100.0
Edpymes	3 702	7 684	101.6
Empresas financieras	48 337	63 825	28.3
Total	569 164	591 744	1.0
En M/N	490 016	516 738	2.4
En M/E	79 148	75 006	-8.0

1/ Variación en valores reales

FUENTE: SBS





Al 30 de noviembre de 2013, el saldo de depósitos del sistema financiero se incrementó en 8,3% respecto de igual fecha del año pasado. El ratio de dolarización de depósitos fue de 26,2%.

CUADRO N° 8
TUMBES: DEPÓSITOS DEL SISTEMA FINANCIERO
(Saldos en miles de nuevos soles)

	NOVIEMBRE		
	2012	2013	Var.% 1/
Empresas Bancarias	96 854	110 338	10.7
Instituciones de Microfinanzas	68 667	74 227	5.0
Cajas municipales	64 542	70 044	5.4
Cajas rurales	2 463	0	-100.0
Empresas financieras	1 661	4 183	144.5
Total	165 520	184 565	8.3
En M/N	124 142	136 185	6.5
En M/E	41 378	48 380	13.6

1/ Variación en valores reales

FUENTE: SBS

