



BANCO CENTRAL DE RESERVA DEL PERÚ

Tumbes: Síntesis de Actividad Económica - Abril 2013-

**Departamento de Estudios Económicos
Sucursal Piura**

Tumbes, 27 de Junio de 2013



En el primer cuatrimestre de 2013, el Indicador de Actividad Económica Regional mostró una contribución positiva del 7,5% al crecimiento regional interanual por parte de los sectores que lo conforman. Los sectores de mayor incidencia positiva fueron los de pesca y, sobre todo, servicios gubernamentales.

CUADRO Nº 1
INDICADOR DE ACTIVIDAD ECONÓMICA REGIONAL 1/ 2/
(Variación porcentual respecto a similar período del año anterior)

Sector	Ponderación	2013
	3/	Enero-Abril
Agropecuario	7,0	12,2
Agricultura	6,1	11,8
Pecuario	0,9	22,4
Pesca	5,8	31,4
Hidrocarburos	0,1	- 25,0
Manufactura	5,7	20,1
Primaria	5,7	20,1
Construcción	5,9	- 0,3
Electricidad y agua	1,5	7,5
Servicios gubernamentales	13,8	24,9
Servicios financieros	1,8	9,5
TOTAL	41,5	7,5

1/ Es un indicador parcial de la actividad económica de la región que alcanza una cobertura de 41,5 por ciento del valor agregado bruto de la producción regional según cifras del INEI

2/ Cuadro actualizado con información al 24 de junio de 2013

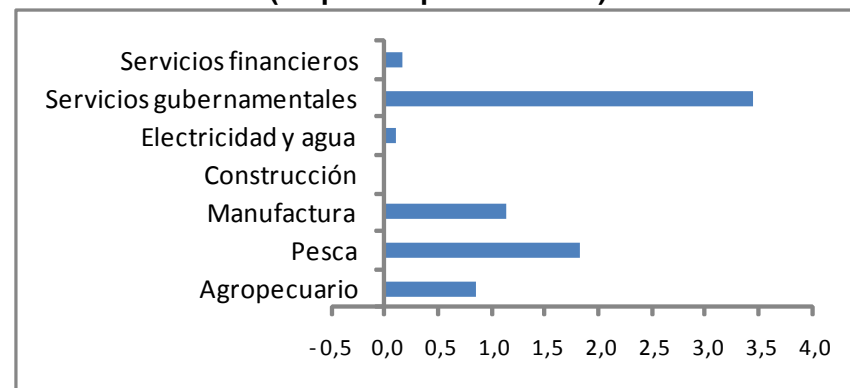
3/ Corresponde a la estructura productiva de la región para el año 2007 según cifras del INEI. En el caso de los servicios financieros se considera como ponderación el promedio nacional para dicho año (1,8 por ciento).

Fuente: Ministerio de Agricultura, Ministerio de la Producción, Cementos Pacasmayo, OSINERMI ING, Aguas de Tumbes, MEF-SIAF, SBS.

Elaboración: BCRP, Sucursal Piura

Contribución sectorial al crecimiento del Indicador de Actividad Económica Regional: Abril 2013

(En puntos porcentuales)





En el presente mes, el VBP agropecuario creció 34,7 por ciento respecto de análogo período del año pasado, merced a la expansión de los subsectores agrícola (35,7%) y pecuario (19,8%). El desempeño agrícola positivo obedeció básicamente a la mayor producción de plátano y limón.

CUADRO Nº 2
PRODUCCIÓN DE PRINCIPALES PRODUCTOS AGRÍCOLAS 1/
(en TM)

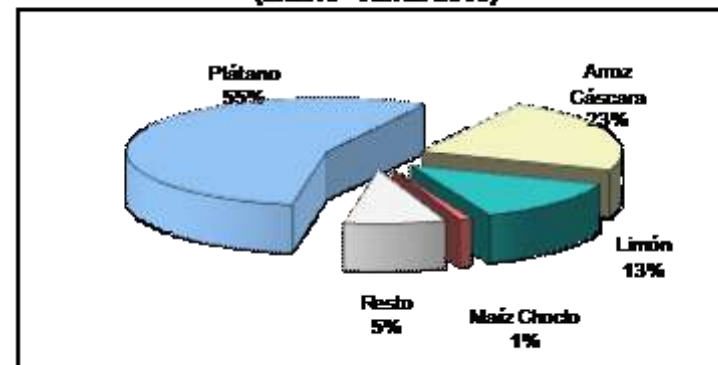
CULTIVO	ABRIL			ENERO - ABRIL		
	2012	2013	Var. %	2012	2013	Var. %
Arroz	0	0	n.d.	13 097	12 608	- 3,7
Cacao	37	47	29,5	170	197	15,8
Frijol Caupí	56	0	- 100,0	66	59	- 10,9
Limón	1 678	2 246	33,8	6 943	8 424	21,3
Maíz Amarillo Duro	29	8	- 71,3	125	145	16,1
Maíz Choclo	15	73	383,5	255	491	92,2
Mango	0	0	n.d.	445	203	- 54,3
Plátano	6 668	9 442	41,6	30 866	35 256	14,2
Soya	0	0	n.d.	10	16	56,3
Yuca	7	132	1 927,7	249	408	63,6

1/ Cifras preliminares

FUENTE: Dirección Regional de Agricultura de Tumbes

ELABORACIÓN: BCRP, Sede Regional Piura - Dpto. de Estudios Económicos

PARTICIPACIÓN EN EL VBP AGRÍCOLA
(ENERO - ABRIL 2013)



ELABORACIÓN: BCRP, Sede Regional Piura, Dpto. de Estudios Económicos

El cultivo de plátano mostró un efecto de rebote ya que la producción de abril del año pasado fue afectada por desbordes del río Tumbes; no obstante, hay incidencia negativa de la plaga de la "mancha roja".



En abril se instalaron 0,6 mil hectáreas de cultivos transitorios, lo que implicó una significativa expansión. Sin embargo, se trata de un mes en que típicamente no se instalan superficies considerables.

CUADRO Nº 3
SUPERFICIE SEMBRADA 1/
(Has)

CULTIVO	ABRIL		CAMPAÑA AGRÍCOLA 2/	
	2012	2013	2011-2012	2012-2013
CULTIVOS TRANSITORIOS	37	586	17 298	17 299
Arroz	16	171	15 546	15 416
Frijol Caupí	0	32	98	81
Maíz Amarillo Duro	18	346	1382	1420
Maíz Choclo	0	0	120	168
Soya	0	0	12	14
Yuca	2	34	64	89
Otros	1	4	76	112
CULTIVOS PERMANENTES	23	88	446	587
Cacao	3	5	81	82
Limón	7	20	110	170
Mango	0	0	7	7
Plátano	13	63	248	329
Total	59	674	17 744	17 886

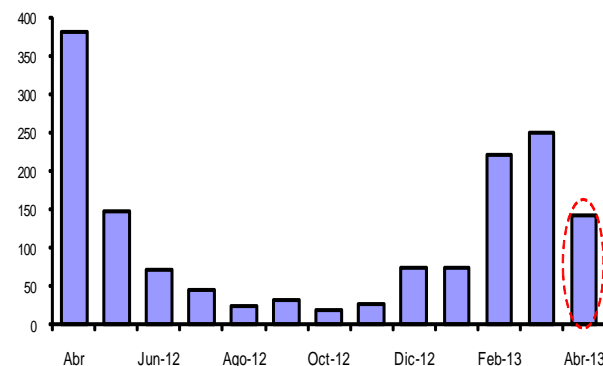
1/ Cifras preliminares

2/ De agosto a abril

FUENTE: Dirección Regional de Agricultura de Tumbes

ELABORACIÓN: BCRP, Sede Regional Piura - Dpto. de Estudios Económicos

Caudal del río Tumbes (m3/seg.)



En el mes, el caudal del río Tumbes retrocedió en 62,6% respecto de análogo período del año anterior, considerando que en abril de 2012 se registraron caudales atípicamente altos .



La actividad pesquera registró un incremento del 31,9% respecto a abril de 2012, debido al mayor desembarque para congelado (42,4 por ciento).

CUADRO N° 4
PRODUCCIÓN PESQUERA
(TM)

DESTINO	ABRIL			ENERO - ABRIL		
	2012	2013	Var % 1/	2012	2013	Var % 1/
Consumo Humano Directo						
Congelado	2 263	3 223	42,4	8 975	13 948	55,4
Curado	6	5	-22,7	25	20	-19,1
Fresco	690	732	6,2	3 137	2 505	-20,1
TOTAL			31,9			31,4

1/ Variación en términos reales, a precios de 1994

FUENTE : Ministerio de la Producción. Dirección Regional de Pesquería - Tumbes

ELABORACIÓN : BCRP, Departamento de Estudios Económicos - Sede Regional Piura



En abril, la actividad manufacturera primaria creció 72,9% respecto de similar mes del año pasado merced al mayor procesamiento de langostino y pescado congelado.

CUADRO Nº 5
PRODUCCIÓN MANUFACTURERA PRIMARIA
(Índice de volumen físico: 1999 = 100)

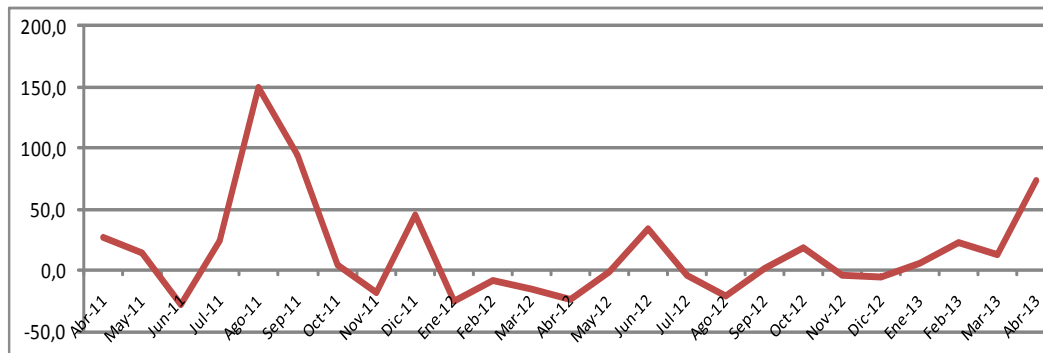
Rama de Actividad	ABRIL			ENERO - ABRIL		
	2012	2013	Var. %	2012	2013	Var. %
Langostino entero	251,1	344,0	37,0	211,4	274,9	30,0
Langostino en cola	336,2	636,0	89,2	359,8	437,1	21,5
Pescado congelado	161,3	278,5	72,6	151,0	171,9	13,9
Total	227,3	393,1	72,9	221,7	266,3	20,1

∇ Cifras preliminares

FUENTE: Dirección Regional de Producción de Tumbes

ELABORACIÓN: BCRP, Sede Regional Piura - Dpto. de Estudios Económicos

Producción manufacturera
(Variación porcentual real interanual)





Los ingresos recaudados por SUNAT se expandieron en 41,9% respecto de abril de 2012, debido al incremento en la captación de impuestos a los ingresos (32,9%) y del impuesto general a las ventas (41,4%).

CUADRO N° 6
INGRESOS RECAUDADOS EN TUMBES
(En miles de Nuevos Soles)

	Abril			Enero - Abril		
	2012	2013	Var. % 1/	2012	2013	Var. % 1/
I. INGRESOS TRIBUTARIOS	7 179	10 411	41,7	32 795	39 925	18,7
1. Impuestos a los Ingresos	1 952	2 653	32,9	8 563	9 785	11,4
Personas Naturales	416	740	74,1	1 908	2 514	28,4
Personas Jurídicas	1 157	1 258	6,3	5 369	5 876	6,7
Regularización	379	655	68,8	1 286	1 395	5,8
2. Impuestos a la Importación	119	220	80,0	495	879	73,0
3. Impuesto General a las ventas (IGV)	4 440	6 421	41,4	21 340	25 010	14,2
Operaciones Internas	1 372	1 339	-4,6	5 530	6 228	9,9
Operaciones Externas	3 067	5 082	62,0	15 810	18 782	15,8
4. Impuesto Selectivo al Consumo (ISC)2/	59	100	65,4	284	272	-7,0
5. Otros Ingresos tributarios	609	1 016	63,0	2 112	3 981	84,0
II. INGRESOS NO TRIBUTARIOS	11	30	169,9	65	94	39,7
TOTAL	7 190	10 441	41,9	32 860	40 019	18,7

1/ Variación en términos reales

2/ Incluye ISC por operaciones externas

Fuente : Superintendencia Nacional de Administración Tributaria - SUNAT

Elaboración: BCRP, Sede Regional Piura - Departamento de Estudios Económicos



El crédito se expandió en 8,8% respecto del saldo de abril del año anterior. Las empresas bancarias representaron el 52% de las colocaciones y las IMF, el 48% . La mora fue del 5,6%.

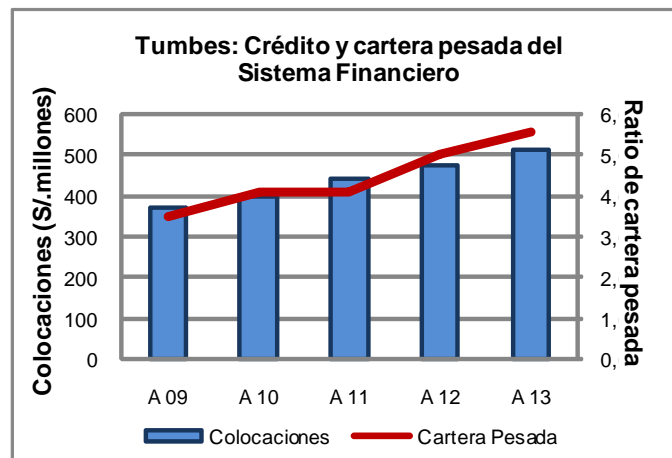
CUADRO N° 7
TUMBES: CRÉDITO DEL SISTEMA FINANCIERO
(Saldos en miles de nuevos soles)

	ABRIL		
	2012	2013	Var.% 1/
Empresas Bancarias	259 452	296 380	11,7
Instituciones de Microfinanzas	253 378	274 618	5,9
Cajas Municipales	193 847	207 995	4,9
Cajas Rurales	13 754	14 253	1,3
Edpymes	1 734	4 822	171,8
Empresas Financieras	44 043	47 547	5,5
Total	512 830	570 998	8,8
En M/N	440 980	494 017	9,5
En M/E	71 850	76 981	4,7

1/ Variación en valores reales

FUENTE : Superintendencia de Banca y Seguros - SBS

ELABORACIÓN: BCRP, Sede Regional Piura - Departamento de Estudios Económicos





Al 31 de abril de 2013, el saldo de depósitos se contrajo en 4,8% respecto de igual fecha del año pasado. El ratio de dolarización de depósitos fue de 23,2%.

CUADRO N° 8
TUMBES: DEPÓSITOS DEL SISTEMA FINANCIERO
(Saldos en miles de nuevos soles)

	ABRIL		
	2012	2013	Var.% 1/
Empresas Bancarias	104 853	97 986	-8,7
Instituciones de Microfinanzas	68 550	70 916	1,1
Cajas Municipales	64 493	66 771	1,2
Cajas Rurales	2 361	2 443	1,2
Empresas Financieras	1 696	1 702	-1,9
Total	173 403	168 902	-4,8
En M/N	118 598	129 750	6,9
En M/E	54 804	39 152	-30,2

1/ Variación en valores reales

FUENTE : Superintendencia de Banca y Seguros - SBS

ELABORACIÓN: BCRP, Sede Regional Piura - Departamento de Estudios Económicos

