



BANCO CENTRAL DE RESERVA DEL PERÚ

Piura: Síntesis de Actividad Económica - Agosto 2013-

Departamento de Estudios Económicos
Sucursal Piura

Piura, 31 de Octubre de 2013



En el período enero-agosto de 2013, el Indicador de Actividad Económica Regional mostró una contribución del 1,4 % al crecimiento regional interanual por parte de los sectores integrantes del mismo. Esto obedeció principalmente al crecimiento de los sectores agropecuario, construcción y servicios gubernamentales, pero esto fue contrarrestado en gran medida por la caída en manufactura.

CUADRO Nº 1
INDICADOR DE ACTIVIDAD ECONÓMICA REGIONAL 1/ 2/
(Variación porcentual respecto a similar período del año anterior)

Sectores	Ponderación 3/	2013
		Enero-Agosto
Agropecuario	9.1	21.9
Agrícola	6.2	26.5
Pecuario	2.9	0.7
Pesca	5.0	- 6.3
Hidrocarburos	5.2	- 9.4
Manufactura	21.5	- 8.4
Primaria	17.6	- 8.9
No primaria	3.9	- 4.1
Construcción	8.2	16.7
Electricidad y agua	1.6	- 16.3
Servicios gubernamentales	6.1	13.0
Servicios financieros	1.8	9.0
TOTAL	58.5	1.4

1/ Es un indicador parcial de la actividad económica de la región que alcanza una cobertura de 58,5 por ciento del valor agregado bruto de la producción regional según cifras del INEI

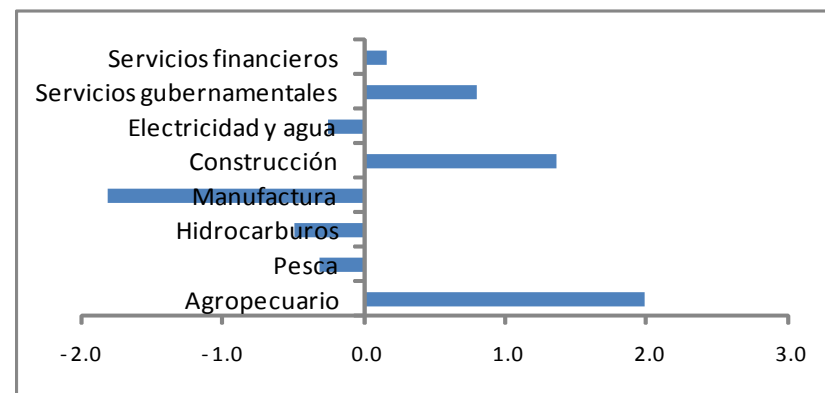
2/ Cuadro actualizado con información al 23 de octubre de 2013

3/ Corresponde a la estructura productiva de la región para el año 2007 según cifras del INEI. En el caso de los servicios financieros se considera como ponderación el promedio nacional para dicho año (1,8 por ciento).

Fuente: Ministerio de Agricultura, Ministerio de la Producción, Petroperu, empresas industriales, Cementos Pacasmayo, EPS Grau, SUNAT, MEF-SIAF, SBS.

Contribución sectorial al crecimiento del Indicador de Actividad Económica Regional: Agosto 2013

(En puntos porcentuales)





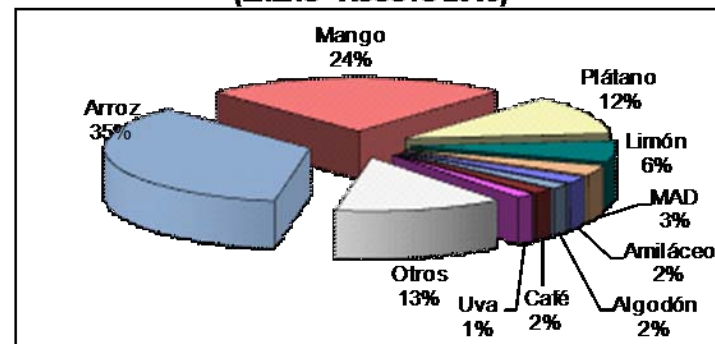
En el presente mes, el VBP agropecuario creció en 36,6% respecto de similar período del año previo debido a la expansión del subsector agrícola (55,4%).

CUADRO Nº 2
PRODUCCIÓN DE PRINCIPALES PRODUCTOS AGRÍCOLAS 1/
(en TM)

CULTIVO	AGOSTO			ENERO - AGOSTO		
	2012	2013	Var. %	2012	2013	Var. %
Algodón	97	2 958	2 949.5	5 251	5 387	2.6
Arroz	2 303	3 314	43.9	493 800	456 121	-7.6
Arveja G/S	1 726	1 854	7.4	2 030	2 355	16.0
Café	0	556	n.d.	1 781	2 135	19.9
Camote	2 027	1 691	- 16.6	11 753	12 453	6.0
Cebolla	1 091	322	- 70.5	4 164	3 575	-14.1
Frijol Caupí	320	209	- 34.7	18 045	3 660	-79.7
Frijol G/S	260	748	187.7	1 561	2 447	56.8
Limón	5 723	5 958	4.1	96 235	86 143	-10.5
Maíz Amarillo Duro	4 583	5 966	30.2	41 921	35 339	-15.7
Maíz Amiláceo	5 247	7 193	37.1	10 154	13 425	32.2
Mango	60	0	- 100.0	59 663	289 706	385.6
Papa	2 467	2 322	- 5.9	8 856	15 592	76.1
Plátano	23 036	22 507	- 2.3	194 334	190 487	-2.0
Trigo	4 481	3 776	- 15.7	6 148	6 551	6.6
Vid	0	0	n.d.	900	7 117	690.8
Yuca	473	1 014	114.4	4 127	5 532	34.0

1/ Cifras preliminares
FUENTE: MINAGRI

PARTICIPACIÓN EN EL VBP AGRÍCOLA
(ENERO - AGOSTO 2013)



Fuente: MINAGRI

La expansión del subsector agrícola obedeció básicamente a la mayor producción de algodón, arroz y maíz amarillo duro.



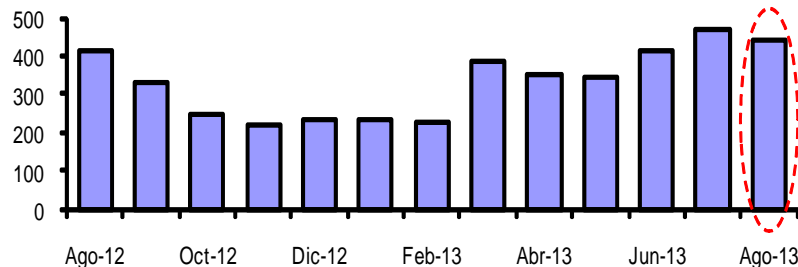
En agosto, se instalaron 20,0 mil hectáreas de cultivos transitorios, lo cual implicó una disminución del 9,8% respecto de igual mes de 2012. Esto se explica por la menor superficie ejecutada de arroz (-32,3%).

CUADRO Nº 3
SUPERFICIE SEMBRADA 1/
(Has)

CULTIVO	AGOSTO	
	2012	2013
CULTIVOS TRANSITORIOS	21 149	19 068
Algodón	0	0
Arroz	15 965	10 808
Frijol Caupí	1 377	1 068
Frijol G/S	0	0
Maíz Amarillo Duro	2 589	6 043
Maíz Amiláceo	0	0
Papa	324	358
Trigo	0	2
Yuca	98	75
Otros	796	714
CULTIVOS PERMANENTES	200	883
Limón	0	16
Mango	4	0
Plátano	31	320
Vid	165	547
Total	21 349	19 951

1/ Cifras preliminares
FUENTE: MINAGRI

Volumen de agua almacenada en el reservorio de Pochos (MMC)



La represa de Pochos mantuvo una adecuada dotación de agua, alcanzando el 89% de su capacidad efectiva actual.



La actividad pesquera registró un decrecimiento del 30,7% respecto de agosto del año pasado, explicado por la caída en la extracción para congelado (-38,0%), conservas (-34,4%) y fresco (-13,3%). Fue determinante el enfriamiento de aguas marinas, que alejó a varias especies (en particular, a la pota), y la presencia de fuertes oleajes .

**CUADRO N° 4
PRODUCCIÓN PESQUERA
(T.M.B)**

DESTINO	AGOSTO			ENERO - AGOSTO		
	2012	2013	Var % 1/	2012	2013	Var % 1/
Para Consumo Humano Directo			-30.8			-4.2
Congelado	48 721	30 208	- 38.0	319 832	309 020	- 3.4
Enlatado	1 439	944	- 34.4	13 170	7 347	- 44.2
Fresco	15 000	13 000	- 13.3	118 000	112 000	- 5.1
Curado	300	300	0.0	2 400	2 400	0.0
Para Consumo Humano Indirecto			n.d.			- 95.1
Harina	0	93	n.d.	166 818	8 238	- 95.1
TOTAL			-30.7			-6.3

1/ Variación en términos reales, a precios de 1994

FUENTE : PRODUCE



La producción mensual de hidrocarburos disminuyó en 12,7% respecto de agosto del año anterior, merced a la menor extracción de petróleo crudo (-11,2%) y gas (-24,9%). El factor subyacente es el gradual agotamiento de pozos en Talara.

CUADRO N° 5
PRODUCCIÓN DE HIDROCARBUROS

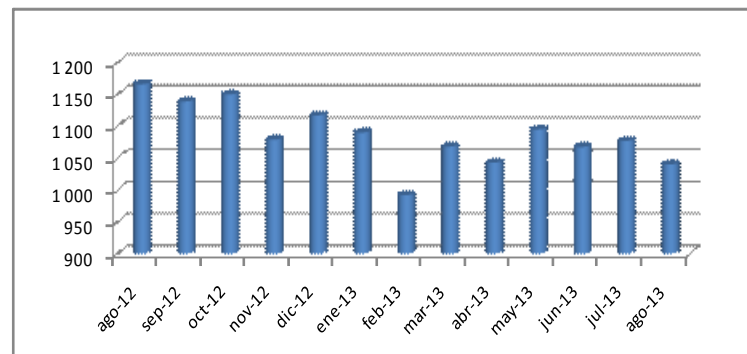
	Agosto			Enero - Agosto		
	2012	2013	Var. %	2012	2013	Var. %
GAS NATURAL(miles de p3)	1 252 387	940 752	-24.9	7 215 585	6 018 751	-16.6
GMP	134 331	165 938	23.5	1 135 872	1 275 129	12.3
P. Monterrico	31 697	40 970	29.3	235 096	217 077	-7.7
Sapet	87 025	102 516	17.8	681 590	710 445	4.2
Petrobras	454 935	240 023	-47.2	2 587 316	1 652 861	-36.1
Olympic	206 493	204 382	-1.0	374 713	1 436 664	283.4
Savia	337 906	186 923	-44.7	2 200 998	726 576	-67.0
PETROLEO CRUDO (barriles)	1 170 389	1 039 831	-11.2	9 286 581	8 476 833	-8.7
Petrobras	449 677	316 930	-29.5	3 441 164	3 009 350	-12.5
P. Monterrico	17 235	17 132	-0.6	153 994	130 824	-15.0
Interoil	94 067	89 227	-5.1	757 880	652 833	-13.9
Unipetro	6 715	6 342	-5.6	54 062	49 904	-7.7
Sapet	109 059	115 529	5.9	785 249	823 815	4.9
Olympic	77 986	175 780	125.4	791 601	1 064 898	34.5
GMP	42 107	4 088	-90.3	315 747	330 475	4.7
Savia (ex Petrotech)	373 543	314 803	-15.7	2 986 884	2 414 734	-19.2
TOTAL 1/			- 12.7			-9.4

1/ Variación porcentual en terminos reales a precios de 1994

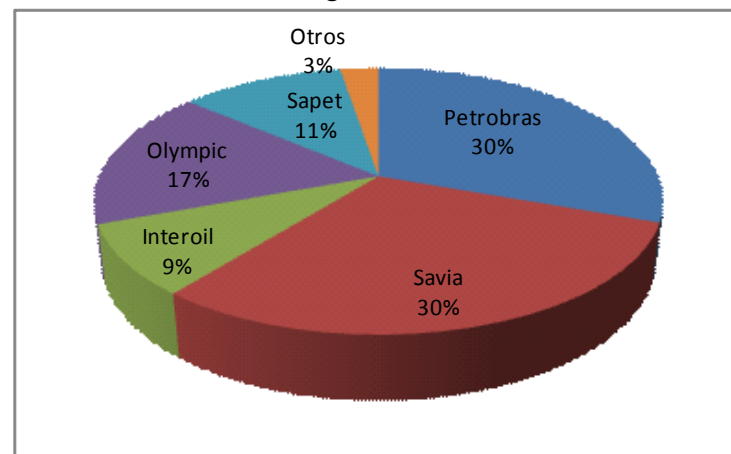
FUENTE: PERUPETRO

ELABORACIÓN: BCRP Sede Regional Piura. Departamento de Estudios Económicos

Producción de petróleo crudo (miles de barriles)



Producción de petróleo por empresas: participación porcentual Agosto 2013





La actividad manufacturera decreció 24,8% con relación a agosto del año anterior, debido básicamente a la caída en la producción de pescado congelado (-39,2%), conservas de pescado (-20,2%), aceites comestibles (-100,0%) y jugos de frutas (-46,1%).

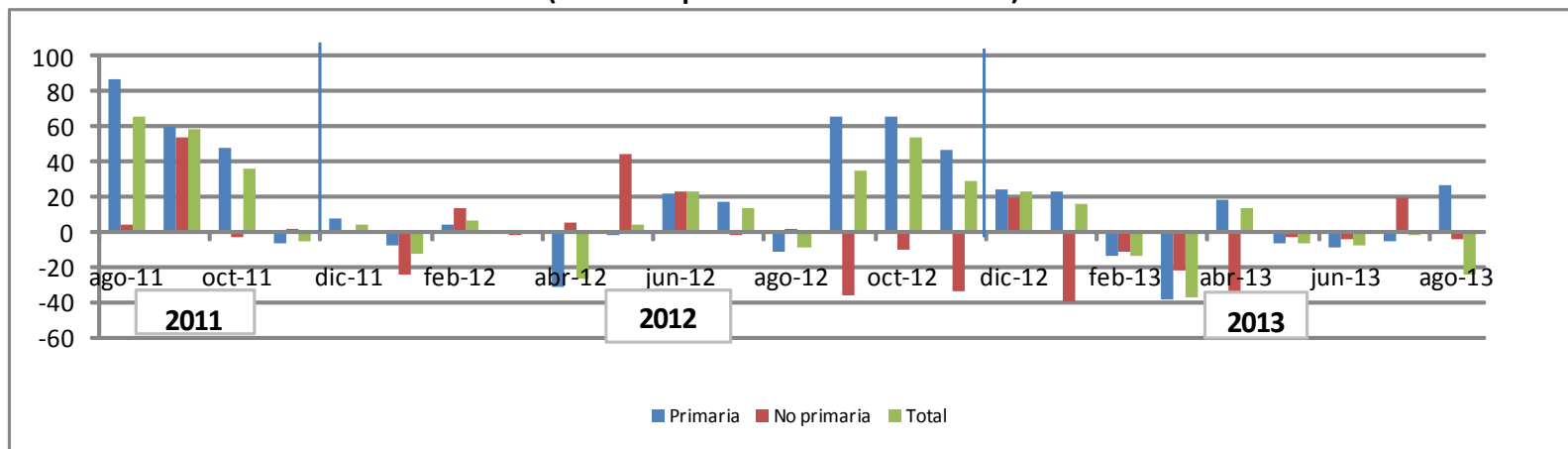
CUADRO Nº 6
VALOR BRUTO DE PRODUCCIÓN DEL SECTOR MANUFACTURA
(Variación real 1/)

	AGOSTO		ENERO - AGOSTO	
	2012	2013	2012	2013
Manufactura Primaria	11.3	-26.6	7.1	-8.9
Manufactura no Primaria	-1.0	-4.2	16.2	-4.1
Total Sector	10.2	-24.8	8.0	-8.4

1/ Respecto al mismo mes o período del año anterior

FUENTE: Empresas industriales, PRODUCE y PETROPERÚ

Producción manufacturera
(Variación porcentual real interanual)





La construcción se expandió en 40,7% respecto de agosto del año anterior. Influyó la expansión de la inversión de los gobiernos subnacionales, la ejecución de proyectos inmobiliarios residenciales y la construcción de centros comerciales en algunas provincias de la región. El saldo del crédito hipotecario se incrementó en 18,1% interanual.

CUADRO N° 7
PRINCIPALES INDICADORES DEL SECTOR CONSTRUCCIÓN

	AGOSTO			ENERO - AGOSTO		
	2012	2013	Var %	2012	2013	Var %
Despacho de cemento (tm)	29 542	41 571	40.7	211 305	246 566	16.7

FUENTE : Empresa de Cementos Pacasmayo S.A.A.

Cuadro N° 8
Inversión pública de autoridades subnacionales: Agosto
(S/. miles)

Gobierno	Agosto			Enero-Agosto		
	2012	2013	Var. % *	2012	2013	Var. % *
Regional	19 194	33 443	68.7	160 375	264 659	60.6
Local (Piura)	8 621	12 760	43.3	92 152	91 216	-4.2

* Variación real



En agosto, los ingresos recaudados por la SUNAT en Piura bordearon los S/.115,6 millones y resultaron menores en 19,9% a los registrados en análogo mes del año pasado. Esto obedeció a la disminución de lo captado por impuestos a los ingresos (-12,0%) y por el impuesto general a las ventas (-26,2%).

CUADRO N° 9
INGRESOS RECAUDADOS EN PIURA
(En miles de Nuevos Soles)

	Agosto			Enero - Agosto		
	2012	2013	Var.% 1/	2012	2013	Var.% 1/
I. INGRESOS TRIBUTARIOS	139 604	115 540	-19.9	1122 248	1122 063	-2.6
1. Impuestos a los Ingresos	40 379	36 713	-12.0	411 913	338 634	-19.9
Personas Naturales	8 495	10 475	19.4	79 234	92 217	13.3
Personas Jurídicas	30 419	23 745	-24.4	233 943	201 434	-16.2
Regularización	1 465	2 493	64.8	98 736	44 983	-55.6
2. Impuestos a la Importación	824	663	-22.1	9 515	8 906	-9.0
3. Impuesto General a las ventas (IGV)	89 218	68 035	-26.2	612 853	679 593	8.0
Operaciones Internas	30 048	36 245	16.8	306 072	300 432	-4.5
Operaciones Externas	59 170	31 790	-48.0	306 781	379 161	20.5
4. Impuesto Selectivo al Consumo (ISC)2/	217	993	343.1	17 154	22 210	24.8
5. Otros Ingresos tributarios	8 966	9 137	-1.3	70 814	72 720	0.0
II. INGRESOS NO TRIBUTARIOS	116	57	-52.7	861	1 953	120.7
TOTAL	139 720	115 597	-19.9	1123 109	1124 015	-2.6

1/ Variación en términos reales

2/ Incluye ISC por operaciones externas

Fuente : SUNAT



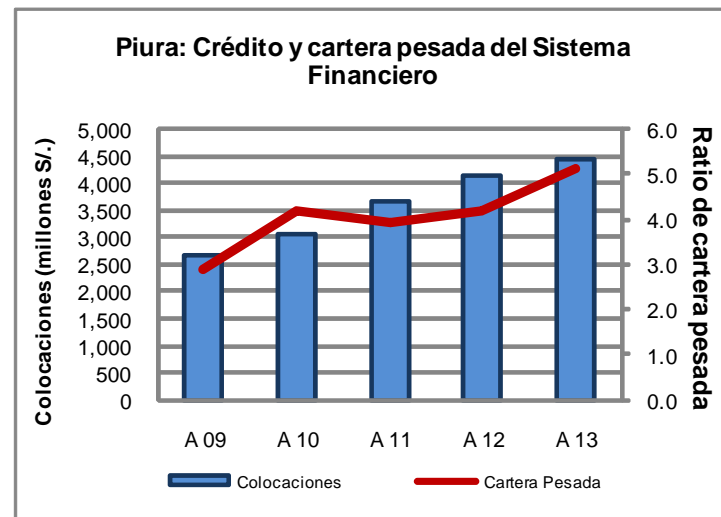
El crédito se expandió en 6,7% respecto de agosto del año anterior. Las empresas bancarias representaron el 67% de las colocaciones, en tanto que las IMF dieron cuenta del 33% restante. La mora se situó en 5,1 %.

CUADRO N° 10
PIURA: CRÉDITO DEL SISTEMA FINANCIERO
(Saldos en Miles de nuevos soles)

	AGOSTO		
	2012	2013	Var.% 1/
Empresas Bancarias	2 984 944	3 353 676	8.8
Instituciones de Microfinanzas	1 550 026	1 645 403	2.8
Cajas Municipales	1 022 447	1 060 671	0.4
Cajas Rurales	53 682	0 000	-100.0
Edpymes	97 223	100 179	-0.2
Empresas Financieras	376 674	484 553	24.5
Total	4 534 971	4 999 079	6.7
En M/N	3 523 213	3 911 481	7.5
En M/E	1 011 758	1 087 598	4.1

1/ Variación en valores reales

FUENTE : SBS





Al 30 de agosto de 2013, los depósitos del sistema financiero se incrementaron en 13,3% con relación a similar fecha del año anterior. Las empresas bancarias representaron el 55% del total y las IMF, el 45% restante. El ratio de dolarización de los depósitos fue del 30%.

CUADRO N° 11
PIURA: DEPÓSITOS DEL SISTEMA FINANCIERO
(Saldos en miles de nuevos soles)

	AGOSTO		Var.% 1/
	2012	2013	
Empresas Bancarias	1 298 127	1 505 253	12.3
Instituciones de Microfinanzas	1 061 456	1 255 178	14.5
Cajas Municipales	1 050 415	1 245 243	14.8
Cajas Rurales	4 986	0	-100.0
Empresas Financieras	6 055	9 935	58.9
Total	2 359 583	2 760 431	13.3
En M/N	1 619 966	1 937 049	15.8
En M/E	739 617	823 382	7.8

1/ Variación en valores reales

FUENTE : SBS

Piura: Depósitos del Sistema Financiero

