



**BANCO CENTRAL DE RESERVA DEL PERÚ**

# **Piura: Síntesis de Actividad Económica - Junio 2013-**

**Departamento de Estudios Económicos  
Sucursal Piura**

*Piura, 26 de Agosto de 2013*



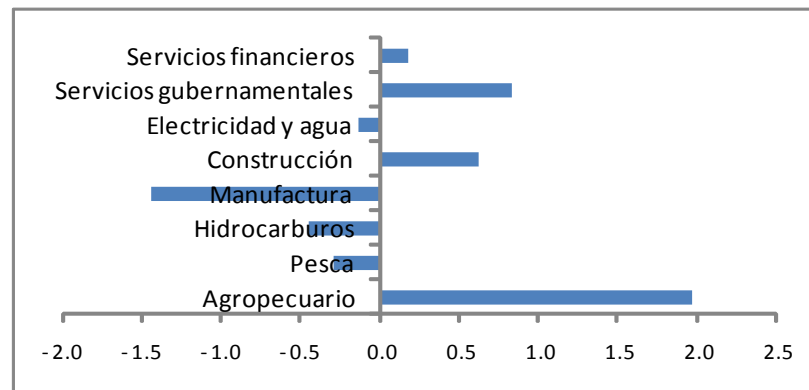
En el período enero-junio de 2013, el Indicador de Actividad Económica Regional mostró una contribución del 1,3 % al crecimiento regional interanual por parte de los sectores integrantes del mismo. Esto obedeció principalmente al crecimiento de los sectores agropecuario y de servicios gubernamentales, pero esto fue contrarrestado en gran medida por la caída en manufactura.

**CUADRO Nº 1**  
**INDICADOR DE ACTIVIDAD ECONÓMICA REGIONAL 1/ 2/**  
**(Variación porcentual respecto a similar período del año anterior)**

Sectores	Ponderación	2013
	3/	Enero-Junio
<b>Agropecuario</b>	<b>9.1</b>	<b>21.6</b>
Agrícola	6.2	27.3
Pecuario	2.9	- 6.4
<b>Pesca</b>	<b>5.0</b>	<b>- 5.8</b>
<b>Hidrocarburos</b>	<b>5.2</b>	<b>- 8.7</b>
<b>Manufactura</b>	<b>21.5</b>	<b>- 6.7</b>
Primaria	17.6	- 6.0
No primaria	3.9	- 12.9
<b>Construcción</b>	<b>8.2</b>	<b>7.6</b>
<b>Electricidad y agua</b>	<b>1.6</b>	<b>- 8.4</b>
<b>Servicios gubernamentales</b>	<b>6.1</b>	<b>13.7</b>
<b>Servicios financieros</b>	<b>1.8</b>	<b>9.9</b>
<b>TOTAL</b>	<b>58.5</b>	<b>1.3</b>

**Contribución sectorial al crecimiento del Indicador de Actividad Económica Regional: Junio 2013**

(En puntos porcentuales)



1/ Es un indicador parcial de la actividad económica de la región que alcanza una cobertura de 58,5 por ciento del valor agregado bruto de la producción regional según cifras del INEI

2/ Cuadro actualizado con información al 20 de agosto de 2013

3/ Corresponde a la estructura productiva de la región para el año 2007 según cifras del INEI. En el caso de los servicios financieros se considera como ponderación el promedio nacional para dicho año (1,8 por ciento).

Fuente: Ministerio de Agricultura, Ministerio de la Producción, Petroperu, empresas industriales, Cementos Pacasmayo, EPS Grau, SUNAT, MEF-SIAF, SBS.

Elaboración: BCRP, Sucursal Piura



En el presente mes, el VBP agropecuario creció en 8,7% como resultado de la contracción de la expansión del subsector agrícola (11,8%).

**CUADRO Nº 2**  
**PRODUCCIÓN DE PRINCIPALES PRODUCTOS AGRÍCOLAS 1/**  
(en TM)

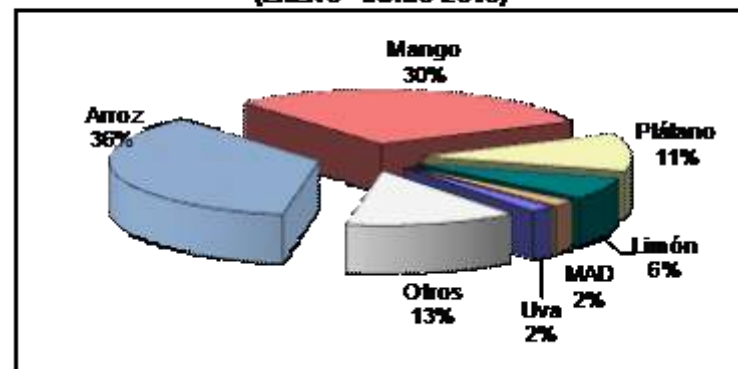
CULTIVO	JUNIO			ENERO - JUNIO		
	2012	2013	Var. %	2012	2013	Var. %
Algodón	3 289	0	- 100.0	3 406	655	-80.8
Arroz	207 822	258 933	24.6	398 778	375 156	-5.9
Arveja G/S	0	153	n.d.	115	234	103.5
Café	737	423	- 42.6	962	1 031	7.2
Camote	112	2 598	2 219.6	9 523	9 106	-4.4
Cebolla	814	0	- 100.0	1 912	1 601	-16.3
Frijol Caupí	1 192	522	- 56.2	17 331	2 997	-82.7
Frijol G/S	275	527	91.6	275	905	229.1
Limón	11 338	10 429	- 8.0	83 180	70 318	-15.5
Maíz Amarillo Duro	10 434	5 067	- 51.4	29 402	16 904	-42.5
Maíz Amiláceo	945	1 889	99.9	1 105	2 614	136.6
Mango	0	0	n.d.	59 603	289 706	386.1
Papa	1 047	1 720	64.3	5 433	11 229	106.7
Plátano	24 548	22 974	- 6.4	147 275	145 083	-1.5
Trigo	18	129	616.7	18	183	916.7
Vid	0	0	n.d.	900	7 117	690.8
Yuca	238	827	247.5	3 169	2 778	-12.3

1/ Cifras preliminares

FUENTE: Dirección Regional de Agricultura de Piura

ELABORACIÓN: BCRP, Sede Piura - Dpto. de Estudios Económicos

**PARTICIPACIÓN EN EL VBP AGRÍCOLA**  
(ENERO - JUNIO 2013)



ELABORACIÓN: BCRP Sede Regional Piura, Dpto. de Estudios Económicos

La expansión del subsector agrícola obedeció básicamente a la mayor producción de arroz, que creció en 24,6 por ciento alcanzando su pico de cosechas en el mes de junio.



En junio, se instalaron 1,0 mil hectáreas de cultivos transitorios, lo cual implicó una disminución del 58,7% respecto de igual mes de 2012. Esto se explica por la menor superficie ejecutada de frijol caupí, frijol grano seco y maíz amarillo duro.

CUADRO Nº 3  
SUPERFICIE SEMBRADA 1/  
(Has)

CULTIVO	JUNIO		CAMPAÑA AGRÍCOLA 2/	
	2011	2012	2011-2012	2012-2013
<b>CULTIVOS TRANSITORIOS</b>	<b>2 239</b>	<b>924</b>	<b>144 117</b>	<b>136 789</b>
Algodón	0	11	6 602	1 310
Arroz	10	0	53 545	61 064
Frijol Caupí	207	35	14 834	6 463
Frijol G/S	188	44	4 390	5 527
Maíz Amarillo Duro	423	309	18 308	14 934
Maíz Amiláceo	0	0	17 833	19 147
Papa	346	324	2 062	2 435
Trigo	0	0	11 512	12 075
Yuca	81	103	1 217	1 454
Otros	984	98	13 814	12 380
<b>CULTIVOS PERMANENTES</b>	<b>0</b>	<b>76</b>	<b>477</b>	<b>988</b>
Limón	0	0	81	34
Mango	0	0	167	4
Plátano	0	76	85	146
Vid	0	0	144	804
<b>Total</b>	<b>2 239</b>	<b>1 000</b>	<b>144 594</b>	<b>137 777</b>

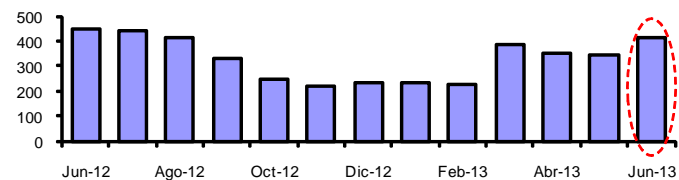
1/ Cifras preliminares

2/ De agosto a junio

FUENTE: Dirección Regional de Agricultura de Piura

ELAB.: BCRP, Sede Regional Piura - Dpto. de Estudios Económicos

Volumen de agua almacenada en el reservorio de Poechos (MMC)



La represa de Poechos recuperó su volumen de agua almacenada, dando soporte a la realización de una campaña chica de arroz entre julio y agosto.



La actividad pesquera registró un decrecimiento del 21,0% respecto de junio del año pasado, explicado básicamente por la caída en la extracción para harina (-97,5 por ciento), congelado (-13,4%) y conservas (-70,4%). Fue determinante la escasa presencia de anchoveta, pota y jurel.

**CUADRO N° 4  
PRODUCCIÓN PESQUERA  
(T.M.B)**

DESTINO	JUNIO			ENERO - JUNIO		
	2012	2013	Var % 1/	2012	2013	Var % 1/
<b>Para Consumo Humano Directo</b>			<b>-13.5</b>			<b>-3.0</b>
Congelado	63 521	55 024	- 13.4	237 302	230 297	- 3.0
Enlatado	1 557	461	- 70.4	10 596	5 478	- 48.3
Fresco	15 000	13 000	- 13.3	88 000	86 000	- 2.3
Curado	300	300	0.0	1 800	1 800	0.0
<b>Para Consumo Humano Indirecto</b>			<b>-97.5</b>			<b>- 95.0</b>
Harina	120 069	2 976	-97.5	162 149	8 145	- 95.0
<b>TOTAL</b>			<b>-21.0</b>			<b>-5.8</b>

1/ Variación en términos reales, a precios de 1994

FUENTE : Ministerio de la Producción. Dirección Regional de Pesquería - Región Piura

ELABORACIÓN : BCRP, Sede Regional Piura. Departamento de Estudios Económicos.



La producción mensual de hidrocarburos disminuyó en 9,6% respecto de junio del año anterior, merced a la menor extracción de petróleo crudo (-7,6%) y gas (-28,6%). El factor subyacente es el gradual agotamiento de pozos en Talara.

CUADRO N° 5  
PRODUCCIÓN DE HIDROCARBUROS

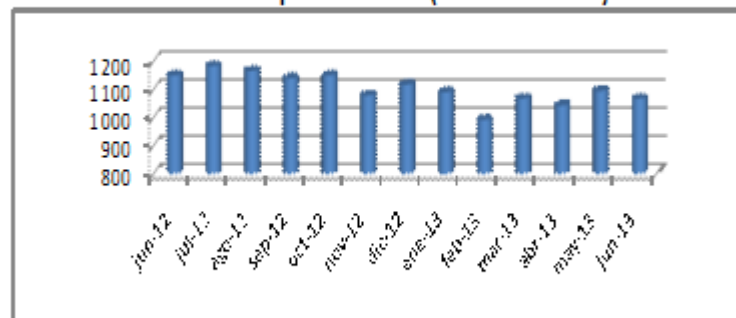
	Junio			Enero - Junio		
	2012	2013	Var.%	2012	2013	Var.%
<b>GAS NATURAL(miles de p3)</b>	<b>1 016 996</b>	<b>725 663</b>	<b>-28.6</b>	<b>4 807 897</b>	<b>4 111 615</b>	<b>-14.5</b>
GMP	151 633	145 646	-3.9	845 324	941 352	11.4
P. Monterrico	29 231	26 308	-10.0	173 631	144 211	-16.9
Sapet	88 049	91 635	4.1	511 445	504 391	-1.4
Petrobras	377 082	181 503	-51.9	1 686 144	1 149 939	-31.8
Olympic	63 408	198 980	213.8	121 719	1 020 754	738.6
Savia	307 593	81 590	-73.5	1 469 634	350 967	-76.1
<b>PETROLEO CRUDO (barriles)</b>	<b>1 154 909</b>	<b>1 067 438</b>	<b>-7.6</b>	<b>6 928 178</b>	<b>6 359 333</b>	<b>-8.2</b>
Petrobras	416 362	365 329	-12.3	2 551 798	2 347 200	-8.0
P. Monterrico	17 724	15 175	-14.4	118 552	97 700	-17.6
Interoil	98 092	74 188	-24.4	567 442	481 031	-15.2
Unipetro	6 648	5 949	-10.5	40 569	37 467	-7.6
Sapet	98 406	92 416	-6.1	574 753	595 341	3.6
Olympic	107 048	156 046	45.8	612 894	732 733	19.6
GMP	40 149	42 716	6.4	231 139	282 262	22.1
Savia ( ex Petrotech)	370 480	315 619	-14.8	2 231 031	1 785 599	-20.0
<b>TOTAL 1/</b>			<b>-9.6</b>			<b>-8.7</b>

1/ Variación porcentual en terminos reales a precios de 1994

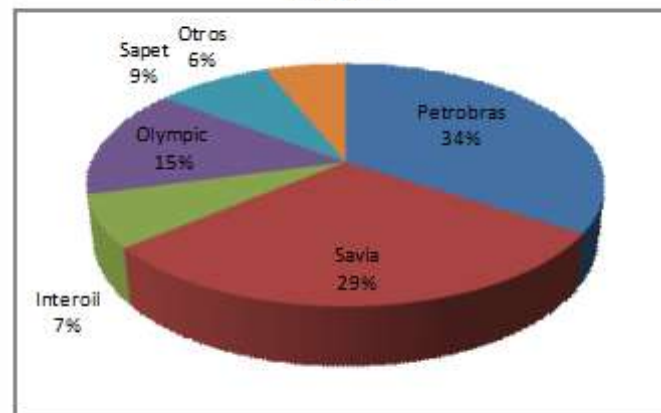
FUENTE: PERUPETRO

ELABORACIÓN: BCRP Sede Regional Piura. Departamento de Estudios Económicos

Producción de petróleo crudo (miles de barriles)



Producción de petróleo por empresas: participación porcentual  
Junio 2013





La actividad manufacturera decreció 8,3% con relación a junio del año anterior, debido básicamente a la caída en la producción de harina y aceite de pescado (-97,7%), conservas de pescado (-42,2%), oleína (-41,8%), diesel (-24,1%), gasolinas (-9,6%) y aceites comestibles (-100,0%).

**CUADRO Nº 6**  
**VALOR BRUTO DE PRODUCCIÓN DEL SECTOR MANUFACTURA**  
**(Variación real 1/)**

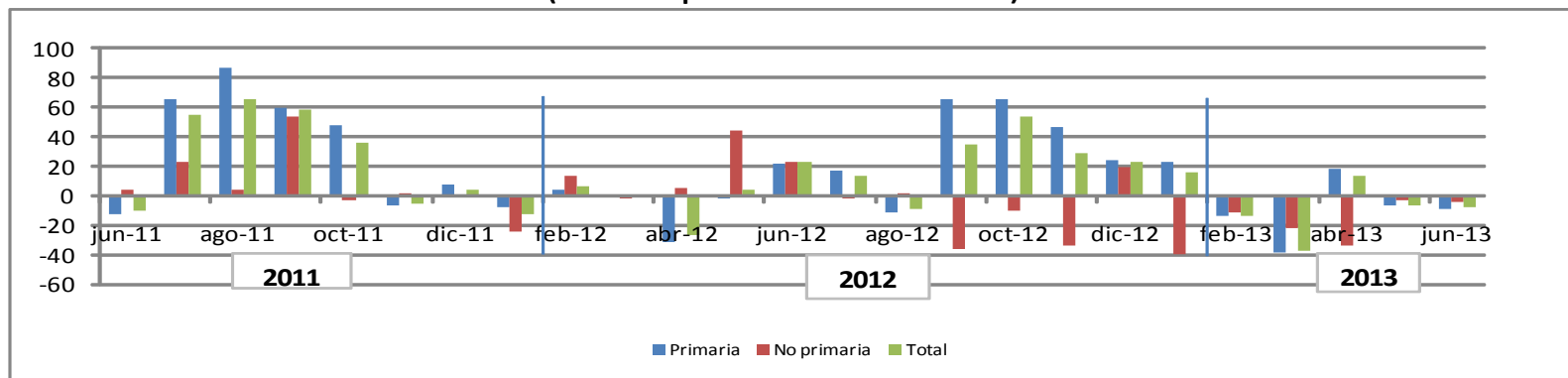
	JUNIO		ENERO - JUNIO	
	2012	2013	2012	2013
Manufactura Primaria	22.5	-8.9	4.4	-6.0
Manufactura no Primaria	119.6	-4.6	0.7	-12.9
<b>Total Sector</b>	<b>30.8</b>	<b>-8.3</b>	<b>4.0</b>	<b>-6.7</b>

1/ Respecto al mismo mes o período del año anterior

FUENTE: Empresas industriales, PRODUCE y PETROPERÚ

ELABORACIÓN: BCRP, Sede Regional Piura - Dpto. de Estudios Económicos

**Producción manufacturera**  
**(Variación porcentual real interanual)**





La construcción se expandió en 15,9% respecto de junio del año anterior. El notable crecimiento de la inversión del Gobierno Regional de Piura fue, en parte, la explicación de este desempeño. El saldo del crédito hipotecario se incrementó en 22,5% interanual.

**CUADRO N° 7**  
**PRINCIPALES INDICADORES DEL SECTOR CONSTRUCCIÓN**

	JUNIO			ENERO - JUNIO		
	2012	2013	Var %	2012	2013	Var %
Despacho de cemento (tm)	23 418	27 144	15.9	155 333	167 140	7.6

FUENTE : Empresa de Cementos Pacasmayo S.A.A.

ELABORACION : BCRP, Sede Regional Piura. Dpto. de Estudios Económicos.

**Cuadro N° 8**  
**Inversión pública de autoridades subnacionales: Junio**  
**(S/. miles)**

Gobierno	Junio			Enero-Junio		
	2012	2013	Var. % *	2012	2013	Var. % *
Regional	20 562	52 754	149.6	114 195	193 099	64.8
Local (Piura)	12 067	13 715	10.6	67 378	58 597	-15.4

\* Variación real





En junio, los ingresos recaudados por la SUNAT en Piura bordearon los S/132,8 millones y resultaron mayores en 5,5% a los registrados en análogo mes del año pasado. Esto obedeció a la expansión de lo captado por el impuesto general a las ventas (26,2%).

**CUADRO N° 09**  
**INGRESOS FISCALES RECAUDADOS EN PIURA**  
(En miles de Nuevos Soles)

	Junio			Enero - Junio		
	2012	2013	Var.% 1/	2012	2013	Var.% 1/
<b>I. INGRESOS TRIBUTARIOS</b>	<b>122 484</b>	<b>132 685</b>	<b>5.4</b>	<b>849 629</b>	<b>878 802</b>	<b>0.8</b>
1. Impuestos a los Ingresos	47 022	33 405	-30.9	332 199	260 776	-23.4
Personas Naturales	13 101	9 588	-28.8	62 416	69 712	9.0
Personas Jurídicas	30 344	21 659	-30.5	174 335	151 936	-15.0
Regularización	3 577	2 158	-41.3	95 448	39 128	-60.0
2. Impuestos a la Importación	628	806	24.9	7 481	7 117	-7.4
3. Impuesto General a las ventas (IGV)	68 388	88 711	26.2	442 069	541 201	19.3
Operaciones Internas	34 301	35 208	-0.1	236 738	222 383	-8.4
Operaciones Externas	34 087	53 503	52.7	205 331	318 818	51.2
4. Impuesto Selectivo al Consumo (ISC)2/	228	495	110.8	15 529	15 688	-2.4
5. Otros Ingresos tributarios	6 218	9 268	45.0	52 351	54 020	0.7
<b>II. INGRESOS NO TRIBUTARIOS</b>	<b>67</b>	<b>142</b>	<b>106.4</b>	<b>600</b>	<b>1 804</b>	<b>192.0</b>
<b>TOTAL</b>	<b>122 551</b>	<b>132 827</b>	<b>5.5</b>	<b>850 229</b>	<b>880 607</b>	<b>1.0</b>

1/ Variación en términos reales

2/ Incluye ISC por operaciones externas

Fuente : Superintendencia Nacional de Administración Tributaria - SUNAT

Elaboración: BCRP, Sede Regional Piura - Departamento de Estudios Económicos



El crédito se incrementó en 8,3% respecto de junio del año anterior. Las empresas bancarias representaron el 67% de las colocaciones, en tanto que las IMF dieron cuenta del 33% restante. La mora se situó en 5,4 %.

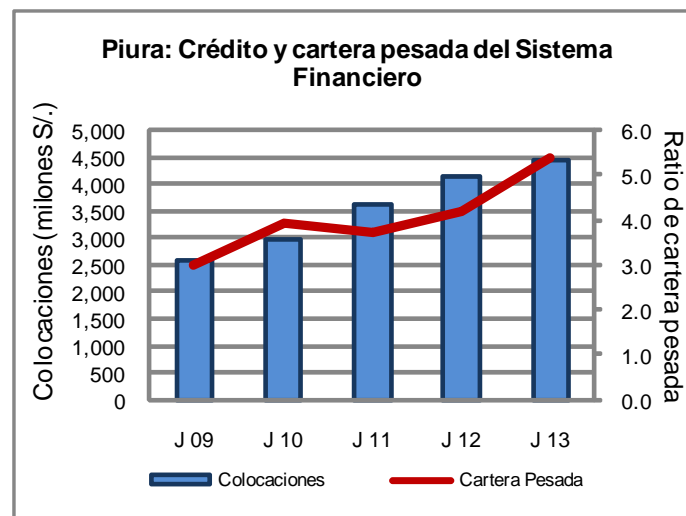
**CUADRO N° 10**  
**PIURA: CRÉDITO DEL SISTEMA FINANCIERO**  
**(Saldos en Miles de nuevos soles)**

	JUNIO		
	2012	2013	Var.% 1/
<b>Empresas Bancarias</b>	<b>2 937 702</b>	<b>3 339 358</b>	<b>10.6</b>
<b>Instituciones de Microfinanzas</b>	<b>1 532 954</b>	<b>1 638 713</b>	<b>4.0</b>
Cajas Municipales	1 019 767	1 052 973	0.5
Cajas Rurales	51 417	0 000	-100.0
Edpymes	95 791	102 483	4.1
Empresas Financieras	365 979	483 258	28.5
<b>Total</b>	<b>4 470 656</b>	<b>4 978 071</b>	<b>8.3</b>
<b>En M/N</b>	<b>3 416 268</b>	<b>3 867 757</b>	<b>10.2</b>
<b>En M/E</b>	<b>1 054 388</b>	<b>1 110 314</b>	<b>2.5</b>

1/ Variación en valores reales

FUENTE : Superintendencia de Banca y Seguros - SBS

ELABORACIÓN: BCRP, Sede Regional Piura - Departamento de Estudios Económicos





Al 30 de junio de 2013, los depósitos del sistema financiero se incrementaron en 17,1% con relación a similar fecha del año anterior. Las empresas bancarias representaron el 55% del total y las IMF, el 45% restante. El ratio de dolarización de los depósitos fue del 30%.

CUADRO N° 11  
PIURA: DEPÓSITOS DEL SISTEMA FINANCIERO  
(SalDOS en miles de nuevos soles)

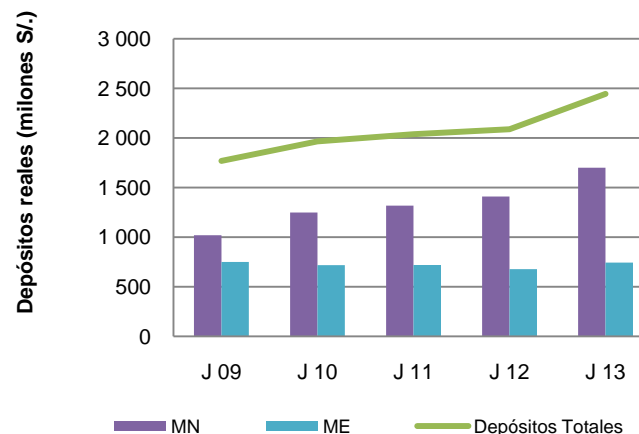
	JUNIO		
	2012	2013	Var.% 1/
<b>Empresas Bancarias</b>	<b>1 272 926</b>	<b>1 490 811</b>	<b>14.0</b>
<b>Instituciones de Microfinanzas</b>	<b>994 656</b>	<b>1 237 791</b>	<b>21.1</b>
Cajas Municipales	984 218	1 228 105	21.4
Cajas Rurales	4 704	0	-100.0
Empresas Financieras	5 734	9 686	64.4
<b>Total</b>	<b>2 267 582</b>	<b>2 728 602</b>	<b>17.1</b>
<b>En M/N</b>	<b>1 532 006</b>	<b>1 898 184</b>	<b>20.6</b>
<b>En M/E</b>	<b>735 575</b>	<b>830 417</b>	<b>9.9</b>

1/ Variación en valores reales

FUENTE : Superintendencia de Banca y Seguros - SBS

ELABORACIÓN: BCRP, Sede Regional Piura - Departamento de Estudios Económicos

Piura: Depósitos del Sistema Financiero





**Cuadro N° 12**  
**Piura: principales proyectos de inversión anunciados y/o ejecutados en Junio 2013**

Sector/Empresa	Proyecto	Monto (US\$ Millones)	Años de ejecución	Detalle
<b>Energía</b> Contour Global	Planta de energía eólica en Talara	67.0	2013	Planta con potencia de 31 MW
<b>Servicios</b> Sanna	Expansión de la clínica Belén	15.0	2013-2014	

Fuente: Medios de comunicación y empresas