



BANCO CENTRAL DE RESERVA DEL PERÚ

Piura: Síntesis de Actividad Económica - Mayo 2013-

**Departamento de Estudios Económicos
Sucursal Piura**

Piura, 23 de Julio de 2013



En el período enero-mayo de 2013, el Indicador de Actividad Económica Regional mostró una contribución del 1,3 % al crecimiento regional interanual por parte de los sectores integrantes del mismo. Esto obedeció principalmente al crecimiento de los sectores agropecuario y de servicios gubernamentales, pero esto fue contrarrestado en gran medida por la caída en manufactura.

CUADRO Nº 1

INDICADOR DE ACTIVIDAD ECONÓMICA REGIONAL 1/ 2/
(Variación porcentual respecto a similar período del año anterior)

Sectores	Ponderación	2013
	3/	Enero-Mayo
Agropecuario	9.1	23.4
Agrícola	6.2	30.1
Pecuario	2.9	- 3.3
Pesca	5.0	- 6.3
Hidrocarburos	5.2	- 8.5
Manufactura	21.5	- 6.6
Primaria	17.6	- 5.6
No primaria	3.9	- 17.2
Construcción	8.2	6.1
Electricidad y agua	1.6	- 2.0
Servicios gubernamentales	6.1	12.1
Servicios financieros	1.8	9.6
TOTAL	58.5	1.3

1/ Es un indicador parcial de la actividad económica de la región que alcanza una cobertura de 58,5 por ciento del valor agregado bruto de la producción regional según cifras del INEI

2/ Cuadro actualizado con información al 22 de julio de 2013

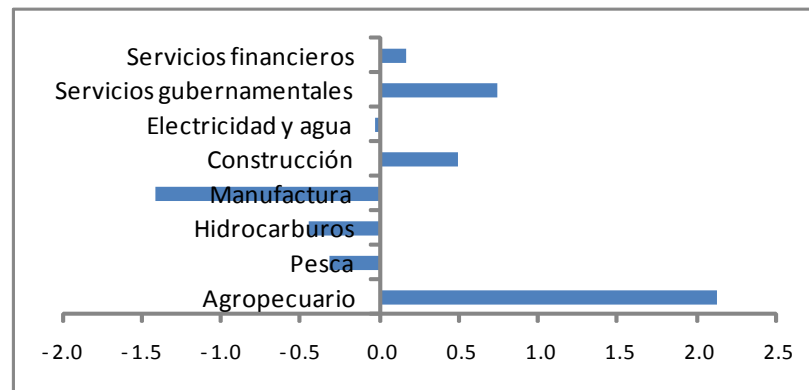
3/ Corresponde a la estructura productiva de la región para el año 2007 según cifras del INEI. En el caso de los servicios financieros se considera como ponderación el promedio nacional para dicho año (1,8 por ciento).

Fuente: Ministerio de Agricultura, Ministerio de la Producción, Petroperu, empresas industriales, Cementos Pacasmayo, EPS Grau, SUNAT, MEF-SIAF, SBS.

Elaboración: BCRP, Sucursal Piura

Contribución sectorial al crecimiento del Indicador de Actividad Económica Regional: Mayo 2013

(En puntos porcentuales)





En el presente mes, el VBP agropecuario decreció en 13,0% como resultado de la contracción de los subsectores agrícola (-13,6%) y pecuario (-10,8%).

CUADRO Nº 2
PRODUCCIÓN DE PRINCIPALES PRODUCTOS AGRÍCOLAS 1/
(en TM)

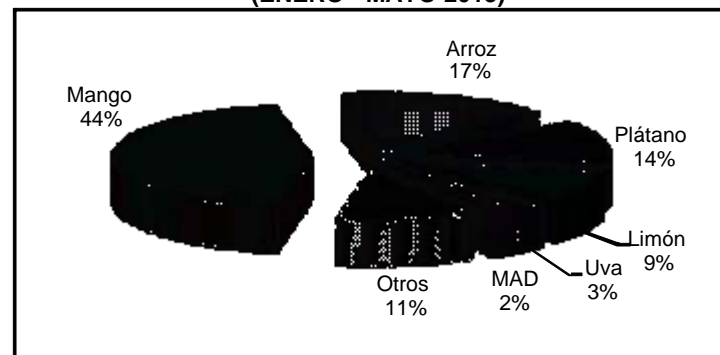
CULTIVO	MAYO			ENERO - MAYO		
	2012	2013	Var. %	2012	2013	Var. %
Algodón	117	0	- 100.0	117	655	459.8
Arroz	45 722	36 753	- 19.6	190 956	116 223	-39.1
Arveja G/S	35	0	- 100.0	115	81	-29.6
Café	225	561	149.3	225	608	170.2
Camote	51	336	558.8	9 411	6 508	-30.8
Cebolla	144	170	18.1	1 098	1 601	45.8
Frijol Caupí	14 471	1 284	- 91.1	16 139	2 475	-84.7
Frijol G/S	0	340	n.d.	0	378	n.d.
Limón	14 768	12 730	- 13.8	71 842	59 889	-16.6
Maíz Amarillo Duro	3 413	1 674	- 51.0	18 968	11 837	-37.6
Maíz Amiláceo	160	654	308.8	160	725	353.1
Mango	0	0	n.d.	59 603	289 706	386.1
Papa	1 070	1 832	71.2	4 386	9 509	116.8
Plátano	24 629	23 220	- 5.7	122 727	122 109	-0.5
Trigo	0	0	n.d.	0	54	n.d.
Vid	0	0	n.d.	900	7 117	690.8
Yuca	891	248	- 72.2	2 931	1 951	-33.4

1/ Cifras preliminares

FUENTE: Dirección Regional de Agricultura de Piura

ELABORACIÓN: BCRP, Sede Piura - Dpto. de Estudios Económicos

PARTICIPACIÓN EN EL VBP AGRÍCOLA
(ENERO - MAYO 2013)



ELABORACIÓN: BCRP Sede Regional Piura. Dpto de Estudios Económicos

La caída del subsector agrícola obedeció básicamente a la menor producción de arroz, maíz amarillo duro, limón y plátano. En el caso del arroz, el calendario de cosechas está un poco más retrasado que en la campaña anterior.



En mayo, se instalaron 2,9 mil hectáreas de cultivos transitorios, lo cual implicó una disminución del 36,5% respecto de igual mes de 2012. Esto se explica por la menor superficie ejecutada de frijol caupí, frijol grano seco, maíz amarillo duro, papa y trigo.

CUADRO Nº 3
SUPERFICIE SEMBRADA 1/
(Has)

CULTIVO	MAYO		CAMPAÑA AGRÍCOLA 2/	
	2011	2012	2011-2012	2012-2013
CULTIVOS TRANSITORIOS	4 567	2 901	141 541	136 306
Algodón	0	11	6 602	1 278
Arroz	0	0	53 535	61 064
Frijol Caupí	201	35	14 627	6 452
Frijol G/S	717	44	4 202	4 654
Maíz Amarillo Duro	569	309	17 885	14 747
Maíz Amiláceo	0	0	17 833	19 147
Papa	599	324	1 716	2 148
Trigo	531	0	11 512	12 075
Yuca	139	103	1 136	1 357
Otros	1 811	2 075	12 493	13 384
CULTIVOS PERMANENTES	0	76	477	986
Limón	0	0	81	32
Mango	0	0	167	4
Plátano	0	76	85	146
Vid	0	0	144	804
Total	4 567	2 977	142 018	137 292

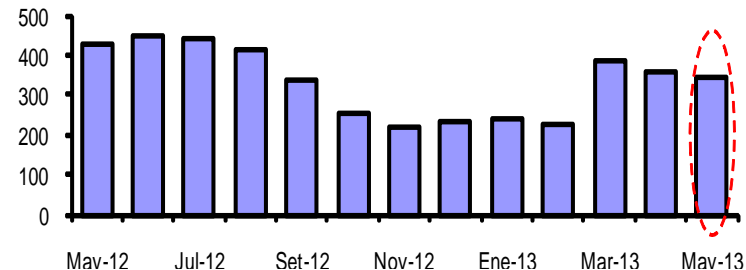
1/ Cifras preliminares

2/ De agosto a mayo

FUENTE: Dirección Regional de Agricultura de Piura

ELAB.: BCRP, Sede Regional Piura - Dpto. de Estudios Económicos

Volumen de agua almacenada en el reservorio de Poechos (MMC)



Se mantuvieron las restricciones en el recurso hídrico. En particular, la represa de Poechos mostró una disminución de 20% respecto del volumen almacenado en mayo del año previo.



La actividad pesquera registró un decrecimiento del 2,9% respecto de mayo del año pasado, explicado básicamente por la caída en la extracción para congelado (-8,7%), conservas (-1,9%) y harina (-100,0%). Fue determinante la escasa presencia de pota, al haber migrado hacia el sur.

**CUADRO N° 4
PRODUCCIÓN PESQUERA
(T.M.B)**

DESTINO	MAYO			ENERO - MAYO		
	2012	2013	Var % 1/	2012	2013	Var % 1/
Para Consumo Humano Directo			-0.6			-5.4
Congelado	50 741	46 346	- 8.7	173 781	160 063	- 7.9
Enlatado	471	462	- 1.9	9 039	3 815	- 57.8
Fresco	10 000	13 000	30.0	73 000	73 000	0.0
Curado	300	300	0.0	1 500	1 500	0.0
Para Consumo Humano Indirecto			-100.0			- 87.7
Harina	22 372	0	-100.0	42 080	5 169	- 87.7
TOTAL			-2.9			-6.3

1/ Variación en términos reales, a precios de 1994

FUENTE : Ministerio de la Producción. Dirección Regional de Pesquería - Región Piura

ELABORACIÓN : BCRP, Sede Regional Piura. Departamento de Estudios Económicos.



La producción mensual de hidrocarburos disminuyó en 5,9% respecto de mayo del año anterior, merced a la menor extracción de petróleo crudo (-6,7%). El factor subyacente es el gradual agotamiento de pozos en Talara.

CUADRO N° 5
PRODUCCIÓN DE HIDROCARBUROS

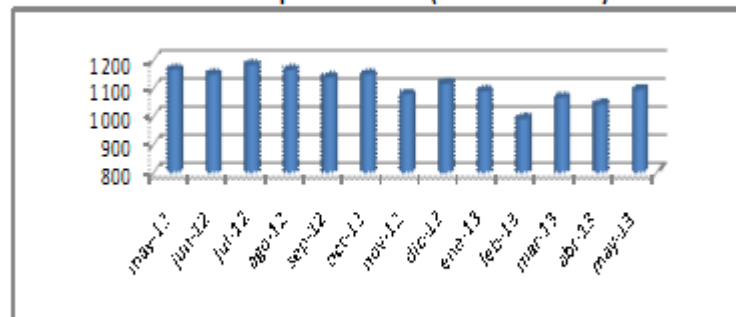
	Mayo			Enero - Mayo		
	2012	2013	Var.%	2012	2013	Var.%
GAS NATURAL(miles de p3)	731 326	761 591	4.1	3 790 902	3 385 952	-10.7
GMP	151 242	205 820	36.1	693 691	795 706	14.7
P. Monterrico	29 994	23 668	-21.1	144 400	117 903	-18.4
Sapet	89 743	100 835	12.4	423 396	412 756	-2.5
Petrobras	256 422	191 886	-25.2	1 309 062	968 436	-26.0
Olympic	8 024	213 581	2,561.8	58 312	821 774	1309.3
Savia	195 901	25 801	-86.8	1 162 041	269 378	-76.8
PETROLEO CRUDO (barriles)	1 173 844	1 095 416	-6.7	5 773 269	5 291 895	-8.3
Petrobras	436 178	388 957	-10.8	2 135 436	1 981 871	-7.2
P. Monterrico	19 642	16 709	-14.9	100 828	82 525	-18.2
Interoil	84 602	77 469	-8.4	469 350	406 843	-13.3
Unipetro	6 935	6 355	-8.4	33 921	31 518	-7.1
Sapet	100 887	109 895	8.9	476 347	502 925	5.6
Olympic	96 161	124 062	29.0	505 846	576 687	14.0
GMP	44 688	46 686	4.5	190 990	239 546	25.4
Savia (ex Petrotech)	384 751	325 283	-15.5	1 860 551	1 469 980	-21.0
TOTAL 1/			-5.9			-8.5

1/ Variación porcentual en términos reales a precios de 1994

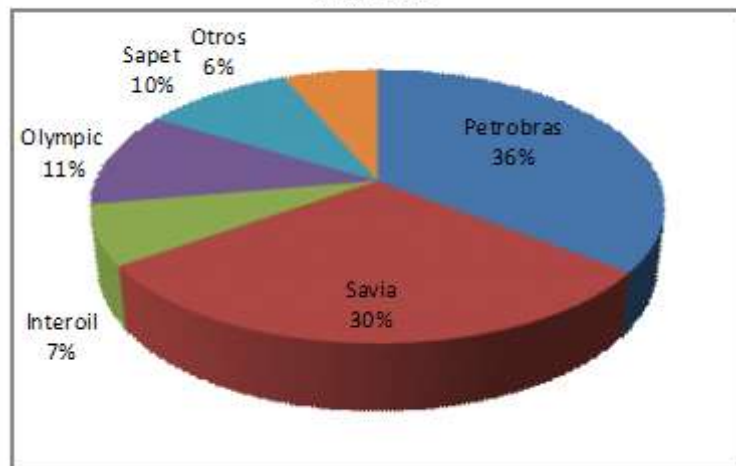
FUENTE: PERUPETRO

ELABORACIÓN: BCRP Sede Regional Piura. Departamento de Estudios Económicos

Producción de petróleo crudo (miles de barriles)



Producción de petróleo por empresas: participación porcentual
Mayo 2013





La actividad manufacturera decreció 6,1% con relación a mayo del año anterior, debido básicamente a la caída en la producción de harina y aceite de pescado (-100,0%), oleína (-69,8%), diesel (-12,7%), gasolinas (-9,6%) y aceites comestibles (-100,0%).

CUADRO Nº 6
VALOR BRUTO DE PRODUCCIÓN DEL SECTOR MANUFACTURA
(Variación real 1/)

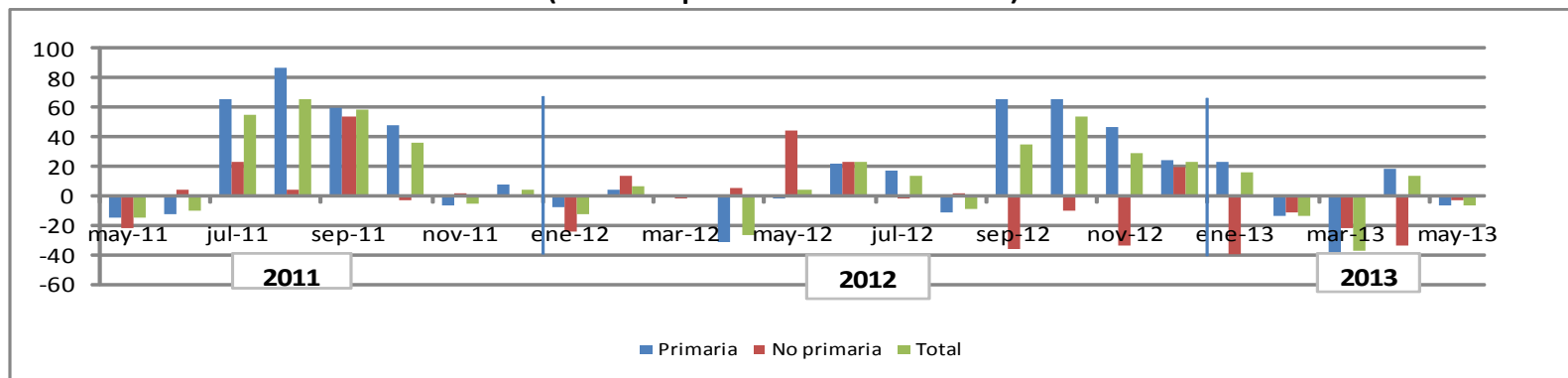
	MAYO		ENERO - MAYO	
	2012	2013	2012	2013
Manufactura Primaria	26.8	-6.3	0.2	-5.6
Manufactura no Primaria	26.2	-2.8	-21.4	-17.2
Total Sector	26.8	-6.1	-2.1	-6.6

1/ Respecto al mismo mes o período del año anterior

FUENTE: Empresas industriales, PRODUCE y PETROPERÚ

ELABORACIÓN: BCRP, Sede Regional Piura - Dpto. de Estudios Económicos

Producción manufacturera
(Variación porcentual real interanual)





La construcción se expandió en 18,9% respecto de mayo del año anterior. La inversión del Gobierno Regional de Piura fue, en parte, la explicación de este desempeño. El saldo del crédito hipotecario se incrementó en 21,9% interanual.

CUADRO N° 7
PRINCIPALES INDICADORES DEL SECTOR CONSTRUCCIÓN

	MAYO			ENERO - MAYO		
	2012	2013	Var %	2012	2013	Var %
Despacho de cemento (tm)	25 481	30 296	18.9	131 915	139 996	6.1

FUENTE : Empresa de Cementos Pacasmayo S.A.A.

ELABORACION : BCRP, Sede Regional Piura. Dpto. de Estudios Económicos.

Cuadro N° 8
Inversión pública de autoridades subnacionales: Mayo
(S/. miles)

Gobierno	Mayo			Enero-Mayo		
	2012	2013	Var. % *	2012	2013	Var. % *
Regional	22 848	34 404	47.0	93 633	140 345	46.3
Local (Piura)	14 545	11 908	-20.1	55 311	44 882	-20.80

* Variación real



En mayo, los ingresos recaudados por la SUNAT en Piura bordearon los S/.132,3 millones y resultaron mayores en 10,0% a los registrados en análogo mes del año pasado. Esto obedeció a la expansión de lo captado por el impuesto general a las ventas (14,1%) y el selectivo al consumo (4 076,8%).

CUADRO N° 9
INGRESOS RECAUDADOS EN PIURA
(En miles de Nuevos Soles)

	Mayo			Enero - Mayo		
	2012	2013	Var.% 1/	2012	2013	Var.% 1/
I. INGRESOS TRIBUTARIOS	117 311	132 260	10.0	727 145	746 118	0.1
1. Impuestos a los Ingresos	32 579	28 359	-15.0	285 177	227 371	-22.2
Personas Naturales	7 019	9 586	33.3	49 314	60 124	18.9
Personas Jurídicas	23 405	15 296	-36.2	143 991	130 277	-11.8
Regularización	2 155	3 477	57.5	91 871	36 970	-60.8
2. Impuestos a la Importación	873	1 062	18.7	6 853	6 310	-10.4
3. Impuesto General a las ventas (IGV)	74 210	86 795	14.1	373 681	452 490	18.0
Operaciones Internas	38 539	34 180	-13.4	202 437	187 175	-9.8
Operaciones Externas	35 672	52 615	43.9	171 244	265 315	50.9
4. Impuesto Selectivo al Consumo (ISC)2/	144	6 163	4076.8	15 301	15 194	-4.1
5. Otros Ingresos tributarios	9 504	9 881	1.5	46 134	44 752	-5.3
II. INGRESOS NO TRIBUTARIOS	92	61	-35.8	533	1 662	202.7
TOTAL	117 403	132 320	10.0	727 678	747 780	0.2

1/ Variación en términos reales

2/ Incluye ISC por operaciones externas

Fuente : Superintendencia Nacional de Administración Tributaria - SUNAT

Elaboración: BCRP, Sede Regional Piura - Departamento de Estudios Económicos



El crédito se incrementó en 8,7% respecto de mayo del año anterior. Las empresas bancarias representaron el 67% de las colocaciones, en tanto que las IMF dieron cuenta del 33% restante. La mora se situó en 5,2 %.

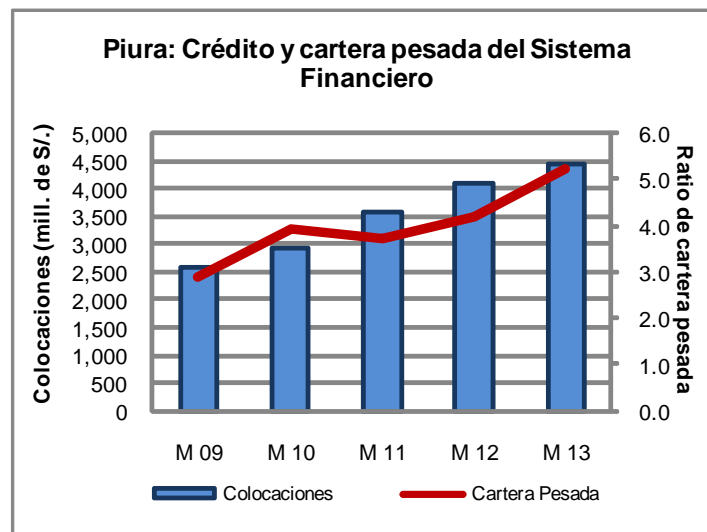
CUADRO N° 10
PIURA: CRÉDITO DEL SISTEMA FINANCIERO
(Saldos en Miles de nuevos soles)

	MAYO		
	2012	2013	Var.% 1/
Empresas Bancarias	2 904 644	3 306 441	11.1
Instituciones de Microfinanzas	1 536 093	1 641 306	4.3
Cajas Municipales	1 025 256	1 057 527	0.7
Cajas Rurales	51 259	0 000	-100.0
Edpymes	94 335	103 446	7.0
Empresas Financieras	365 242	480 334	28.3
Total	4 440 737	4 947 748	8.7
En M/N	3 370 936	3 853 329	11.6
En M/E	1 069 801	1 094 418	-0.2

1/ Variación en valores reales

FUENTE : Superintendencia de Banca y Seguros - SBS

ELABORACIÓN: BCRP, Sede Regional Piura - Departamento de Estudios Económicos





Al 31 de mayo de 2013, los depósitos del sistema financiero se incrementaron en 4,4% con relación a similar fecha del año anterior. Las empresas bancarias representaron el 54% del total y las IMF, el 46% restante. El ratio de dolarización de los depósitos fue del 28%.

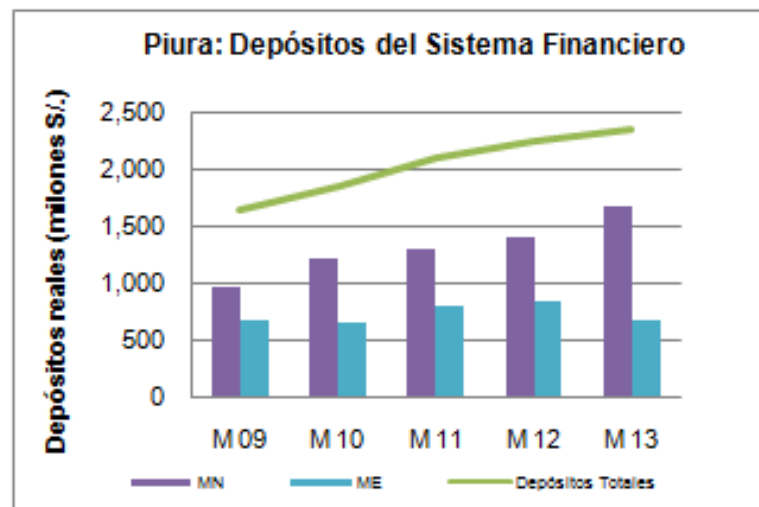
CUADRO N° 11
PIURA: DEPÓSITOS DEL SISTEMA FINANCIERO
(Saldos en miles de nuevos soles)

	MAYO		
	2012	2013	Var.% 1/
Empresas Bancarias	1 427 309	1 418 110	-3.0
Instituciones de Microfinanzas	1 017 200	1 195 987	14.7
Cajas Municipales	1 005 701	1 186 835	15.2
Cajas Rurales	5 054	0	-100.0
Empresas Financieras	6 445	9 152	38.6
Total	2 444 509	2 614 097	4.4
En M/N	1 524 337	1 870 822	19.8
En M/E	920 172	743 275	-21.2

1/ Variación en valores reales

FUENTE : Superintendencia de Banca y Seguros - SBS

ELABORACIÓN: BCRP, Sede Regional Piura - Departamento de Estudios Económicos





Cuadro N° 12
Piura: principales proyectos de inversión anunciados y/o ejecutados en Mayo 2013

Sector/Empresa	Proyecto	Monto (US\$ Millones)	Años de ejecución	Detalle
Hidrocarburos y derivados				
Savia	Ducto de gas	48.3	2013	112 km. de ductos
Olympic	Refinería en Paita	20.0	2013-2014	Diesel, nafta y asfalto
Construcción				
Inmobiliaria Las Colinas de Piura	Megaproyecto inmobiliario Las Colinas	10.0	2013	775 lotes comerciales y residenciales
Hotel Costa del Sol	Ampliación de instalaciones	3.0	2013	27 nuevas habitaciones
Retail				
Oechsle	Tienda en Real Plaza	10.0	2013	Área de 7 mil m2
Ripley	Tienda en Real Plaza	4.0	2013	
Plaza Veá	Tienda en Paita	1.2	2013	Área de 4 mil m2

Fuente: Medios de comunicación y empresas