



BANCO CENTRAL DE RESERVA DEL PERÚ

Piura: Síntesis de Actividad Económica - Abril 2013-

Departamento de Estudios Económicos
Sucursal Piura

Piura, 27 de Junio de 2013



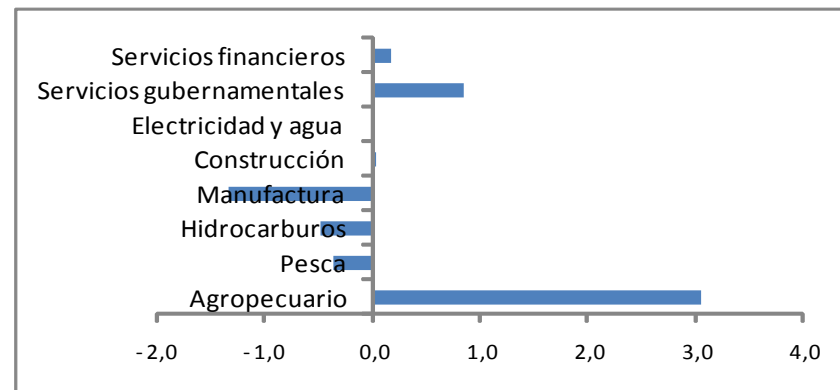
En el primer cuatrimestre de 2013, el Indicador de Actividad Económica Regional mostró una contribución del 2,0 % al crecimiento regional interanual por parte de los sectores integrantes del mismo. Esto obedeció principalmente al crecimiento de los sectores agropecuario y de servicios gubernamentales, pero esto fue contrarrestado en gran medida por la caída en manufactura.

CUADRO Nº 1
INDICADOR DE ACTIVIDAD ECONÓMICA REGIONAL 1/ 2/
(Variación porcentual respecto a similar período del año anterior)

Sectores	Ponderación	2013
	3/	Enero-Abril
Agropecuario	9,1	33,5
Agrícola	6,2	42,1
Pecuario	2,9	- 1,1
Pesca	5,0	- 7,3
Hidrocarburos	5,2	- 9,2
Manufactura	21,5	- 6,2
Primaria	17,6	- 4,4
No primaria	3,9	- 25,1
Construcción	8,2	0,5
Electricidad y agua	1,6	0,0
Servicios gubernamentales	6,1	14,1
Servicios financieros	1,8	10,2
TOTAL	58,5	2,0

Contribución sectorial al crecimiento del Indicador de Actividad Económica Regional: Abril 2013

(En puntos porcentuales)



1/ Es un indicador parcial de la actividad económica de la región que alcanza una cobertura de 58,5 por ciento del valor agregado bruto de la producción regional según cifras del INEI

2/ Cuadro actualizado con información al 24 de junio de 2013

3/ Corresponde a la estructura productiva de la región para el año 2007 según cifras del INEI. En el caso de los servicios financieros se considera como ponderación el promedio nacional para dicho año (1,8 por ciento).

Fuente: Ministerio de Agricultura, Ministerio de la Producción, Petroperu, empresas industriales, Cementos Pacasmayo, EPS Grau, SUNAT, MEF-SIAF, SBS.

Elaboración: BCRP, Sucursal Piura



En el presente mes, el VBP agropecuario decreció en 7,0% como resultado de la contracción de los subsectores agrícola (-9,1%) y pecuario (-3,2%).

CUADRO Nº 2
PRODUCCIÓN DE PRINCIPALES PRODUCTOS AGRÍCOLAS 1/
(en TM)

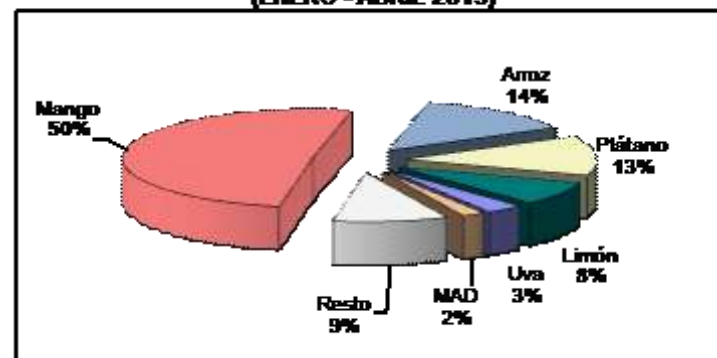
CULTIVO	ABRIL			ENERO - ABRIL		
	2012	2013	Var. %	2012	2013	Var. %
Algodón	0	0	n.d.	0	655	n.d.
Arroz	0	910	n.d.	145 234	79 470	-45,3
Arveja G/S	0	0	n.d.	80	81	1,3
Café	0	47	n.d.	0	47	n.d.
Camote	71	445	526,8	9 360	6 172	-34,1
Cebolla	81	320	295,1	954	1 431	50,0
Frijol Cauquí	1 131	13	- 98,9	1 668	1 191	-28,6
Frijol G/S	0	38	n.d.	0	38	n.d.
Limón	16 887	16 085	- 4,7	57 074	47 159	-17,4
Maíz Amarillo Duro	1 477	401	- 72,9	15 555	10 163	-34,7
Maíz Amiláceo	0	71	n.d.	0	71	n.d.
Mango	45	48	6,7	59 603	289 706	386,1
Papa	1 154	2 143	85,7	3 316	7 677	131,5
Plátano	24 710	24 759	0,2	98 098	98 889	0,8
Trigo	0	0	n.d.	0	54	n.d.
Vid	0	1 280	n.d.	900	7 117	690,8
Yuca	101	319	215,8	2 040	1 703	-16,5

1/ Cifras preliminares

FUENTE: Dirección Regional de Agricultura de Piura

ELABORACIÓN: BCRP, Sede Piura - Dpto. de Estudios Económicos

PARTICIPACIÓN EN EL VBP AGRÍCOLA
(ENERO - ABRIL 2013)



ELABORACIÓN: BCRP, Sede Regional Piura, Dpto. de Estudios Económicos

La caída del subsector agrícola obedeció básicamente a la menor producción de limón y maíz amarillo duro. En el primer caso incidieron deficiencias en la floración de meses previos y en el caso del maíz amarillo, menores siembras.



En marzo, se instalaron 11,7 mil hectáreas de cultivos transitorios, lo cual implicó una ligera disminución del 1,7% respecto de igual mes de 2012. Esto se explica por la menor superficie ejecutada de arroz y trigo.

CUADRO Nº 3
SUPERFICIE SEMBRADA 1/
(Has)

CULTIVO	ABRIL		CAMPAÑA AGRÍCOLA 2/	
	2011	2012	2011-2012	2012-2013
CULTIVOS TRANSITORIOS	11 869	11 665	137 343	133 405
Algodón	200	214	6 602	1 267
Arroz	1 955	1 663	53 535	61 064
Frijol Caupí	142	144	14 426	6 417
Frijol G/S	25	89	3 485	4 610
Maíz Amarillo Duro	864	1 460	17 316	14 438
Maíz Amiláceo	0	0	17 833	19 147
Papa	176	219	1 117	1 824
Trigo	4 342	3 246	10 981	12 075
Yuca	131	172	997	1 254
Otros	4 034	4 458	11 051	11 309
CULTIVOS PERMANENTES	0	123	477	910
Limón	0	11	81	32
Mango	0	0	167	4
Plátano	0	4	85	70
Vid	0	108	144	804
Total	11 869	11 788	137 820	134 315

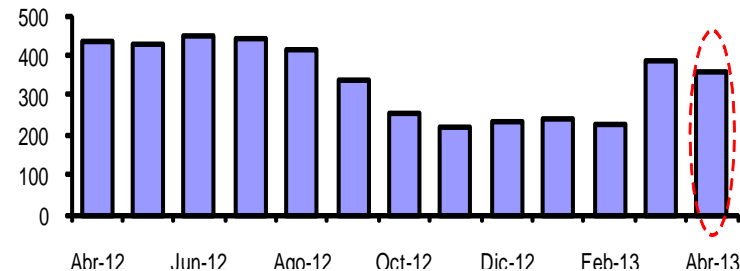
1/ Cifras preliminares

2/ De agosto a abril

FUENTE: Dirección Regional de Agricultura de Piura

ELAB.: BCRP, Sede Regional Piura - Dpto. de Estudios Económicos

Volumen de agua almacenada en el reservorio de Poechos (MMC)



Se mantuvieron las restricciones en el recurso hídrico. En particular, la represa de Poechos mostró una disminución de 19% respecto del volumen almacenado en abril del año previo.



La actividad pesquera registró un crecimiento del 35,3% respecto de abril del año pasado, explicado básicamente por la recuperación en la extracción para congelado (45,3%) y fresco (20,0%). Fue determinante la disponibilidad de pota, dentro del comportamiento errático de esta especie marina.

CUADRO N° 4
PRODUCCIÓN PESQUERA
(T.M.B)

DESTINO	ABRIL			ENERO - ABRIL		
	2012	2013	Var % 1/	2012	2013	Var % 1/
Para Consumo Humano Directo			35,3			-6,9
Congelado	23 456	34 086	45,3	123 040	113 717	- 7,6
Enlatado	1 633	1 016	- 37,8	8 568	3 353	- 60,9
Fresco	10 000	12 000	20,0	63 000	60 000	- 4,8
Curado	300	300	0,0	1 200	1 200	0,0
Para Consumo Humano Indirecto			n.d.			- 73,8
Harina	0	0	n.d.	19 708	5 169	- 73,8
TOTAL			35,3			-7,3

1/ Variación en términos reales, a precios de 1994

FUENTE : Ministerio de la Producción. Dirección Regional de Pesquería - Región Piura

ELABORACIÓN : BCRP, Sede Regional Piura. Departamento de Estudios Económicos.



La producción mensual de hidrocarburos disminuyó en 10,2% respecto de abril del año anterior, merced a la menor extracción de petróleo crudo (-10,0%) y gas natural (-12,5%). El factor subyacente es el gradual agotamiento de pozos en Talara.

CUADRO N° 5
PRODUCCIÓN DE HIDROCARBUROS

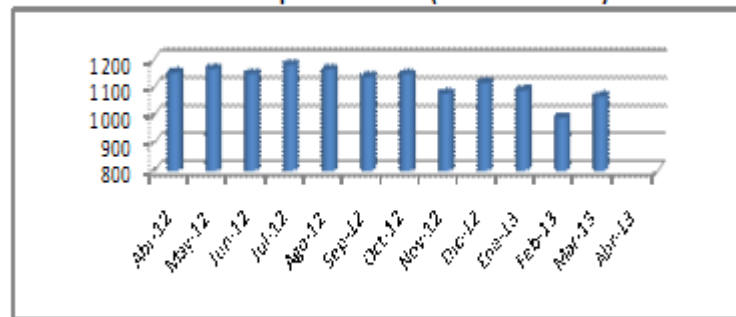
	Abril			Enero-Abril		
	2012	2013	Var. %	2012	2013	Var. %
GAS NATURAL (miles de p3)	727 219	636 366	-12,5	3 059 576	2 624 362	-14,2
GMP	139 575	167 384	19,9	542 449	589 886	8,7
P. Monterrico	26 385	8 926	-66,2	114 406	94 234	-17,6
Sapet	82 590	88 861	7,6	333 653	311 921	-6,5
Petrobras	231 492	182 539	-21,1	1 052 640	776 550	-26,2
Olympic	11 956	169 164	1 314,9	50 288	608 193	1109,4
Savia	235 221	19 491	-91,7	966 140	243 577	-74,8
PETROLEO CRUDO (barriles)	1 159 624	1 043 155	-10,0	4 599 425	4 196 480	-8,8
Petrobras	427 681	382 649	-10,5	1 699 258	1 592 914	-6,3
P. Monterrico	20 561	15 804	-23,1	81 186	65 816	-18,9
Interoil (ex Río Bravo)	82 549	79 839	-3,3	384 748	329 374	-14,4
Unipetro	6 622	6 192	-6,5	26 986	25 163	-6,8
Sapet	90 553	95 861	5,9	375 460	393 030	4,7
Olympic	96 725	121 147	25,2	409 685	452 625	10,5
GMP	35 723	46 208	29,4	146 302	192 861	31,8
Savia (ex Petrotech)	399 210	295 455	-26,0	1 475 800	1 144 697	-22,4
TOTAL 1/			- 10,2			-9,2

1/ Variación porcentual en terminos reales a precios de 1994

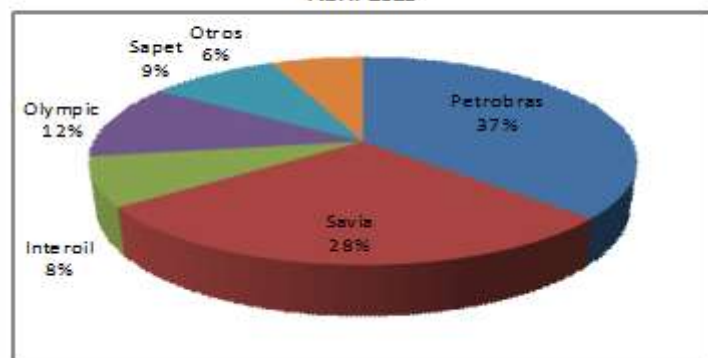
FUENTE: PERUPETRO

ELABORACIÓN: BCRP Sede Regional Piura. Departamento de Estudios Económicos

Producción de petróleo crudo (miles de barriles)



Producción de petróleo por empresas: participación porcentual
Abril 2013





La actividad manufacturera creció 13,6% con relación a abril del año anterior, debido básicamente a la expansión en la producción de pescado congelado (57,3%), conservas de pescado (103,9%) e hilados de algodón (30,6%).

CUADRO Nº 6
VALOR BRUTO DE PRODUCCIÓN DEL SECTOR MANUFACTURERA
(Variación real 1/)

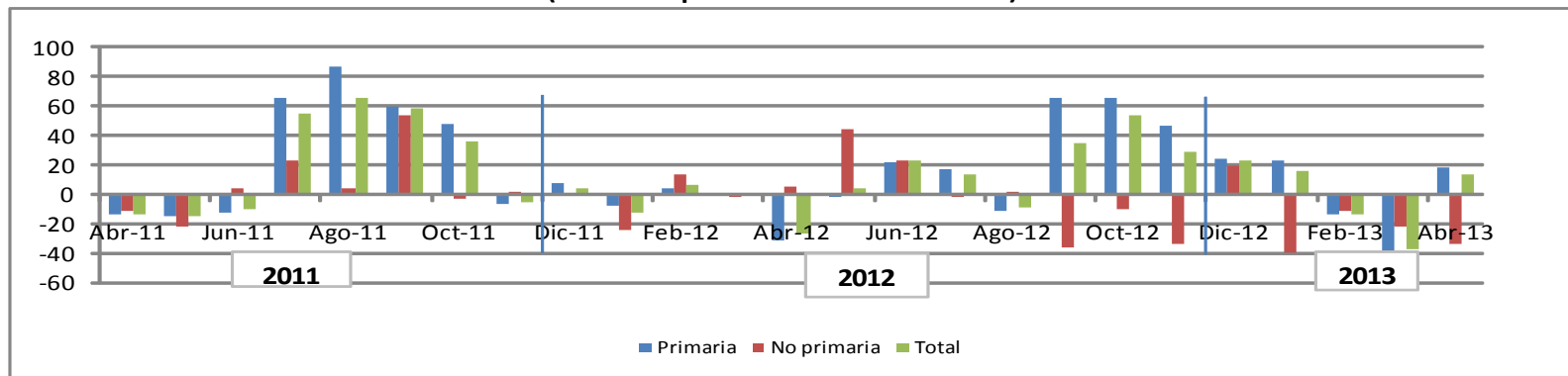
	ABRIL		ENERO - ABRIL	
	2012	2013	2012	2013
Manufactura Primaria	-16,3	18,4	-6,4	-4,4
Manufactura no Primaria	3,9	-34,1	-29,3	-25,1
Total Sector	-14,7	13,6	-8,9	-6,2

1/ Respecto al mismo mes o período del año anterior

FUENTE: Empresas industriales, PRODUCE y PETROPERÚ

ELABORACIÓN: BCRP, Sede Regional Piura - Dpto. de Estudios Económicos

Producción manufacturera
(Variación porcentual real interanual)





La construcción se expandió en 4,7% respecto de abril del año anterior. La inversión del Gobierno Regional de Piura fue, en parte, responsable de esto. Incidió también el hecho de que, a diferencia de abril del 2012, no se registraron los días feriados de Semana Santa. El saldo del crédito hipotecario se incrementó en 25,3% interanual.

**CUADRO N° 7
PRINCIPALES INDICADORES DEL SECTOR CONSTRUCCIÓN**

	ABRIL			ENERO - ABRIL		
	2012	2013 1/	Var %	2012	2013 1/	Var %
Despacho de cemento (tm)	24 363	25 500	4,7	106 434	106 930	0,5

1/ Preliminar

FUENTE : Empresa de Cementos Pacasmayo S.A.A.

ELABORACION : BCRP, Sede Regional Piura. Dpto. de Estudios Económicos.

**Cuadro N° 8
Inversión pública de autoridades subnacionales: Marzo
(S/. miles)**

Gobierno	Abril			Enero-Abril		
	2012	2013	Var. % *	2012	2013	Var. % *
Regional	25 562	35 049	34,0	70 786	106 100	46,3
Local (Piura)	19 216	11 340	-42,3	40 766	32 974	-20,90

* Variación real



En abril, los ingresos recaudados por la SUNAT en Piura bordearon los S/.144,2 millones y resultaron mayores en 1,8% a los registrados en análogo mes del año pasado. Esto obedeció a la expansión de lo captado por el impuesto general a las ventas (29,5%), lo que fue contrarrestado, en gran parte, por la caída en los impuestos a los ingresos (-27,3%).

CUADRO N° 9
INGRESOS RECAUDADOS EN PIURA
(En miles de Nuevos Soles)

	Abril			Enero - Abril		
	2012	2013	Var.% 1/	2012	2013	Var.% 1/
I. INGRESOS TRIBUTARIOS	138 433	144 046	1,7	609 834	613 858	-1,8
1. Impuestos a los Ingresos	61 101	45 444	-27,3	252 598	199 012	-23,1
Personas Naturales	11 347	12 196	5,1	42 295	50 538	16,6
Personas Jurídicas	17 294	14 579	-17,6	120 586	114 981	-7,1
Regularización	32 460	18 669	-43,8	89 716	33 493	-63,6
2. Impuestos a la Importación	1 103	1 071	-5,1	5 980	5 248	-14,6
3. Impuesto General a las ventas (IGV)	64 143	84 971	29,5	299 471	365 695	19,0
Operaciones Internas	40 651	36 922	-11,2	163 898	152 995	-9,0
Operaciones Externas	23 492	48 049	99,9	135 573	212 700	52,8
4. Impuesto Selectivo al Consumo (ISC)2/	183	885	372,9	15 157	9 031	-42,3
5. Otros Ingresos tributarios	11 903	11 675	-4,1	36 630	34 871	-7,0
II. INGRESOS NO TRIBUTARIOS	41	174	317,2	441	1 602	251,9
TOTAL	138 474	144 220	1,8	610 275	615 460	-1,7

1/ Variación en términos reales

2/ Incluye ISC por operaciones externas

Fuente : Superintendencia Nacional de Administración Tributaria - SUNAT

Elaboración: BCRP, Sede Regional Piura - Departamento de Estudios Económicos



El crédito se incrementó en 10,4% respecto de abril del año anterior. Las empresas bancarias representaron el 67% de las colocaciones, en tanto que las IMF dieron cuenta del 33% restante. La mora se situó en 5,2 %.

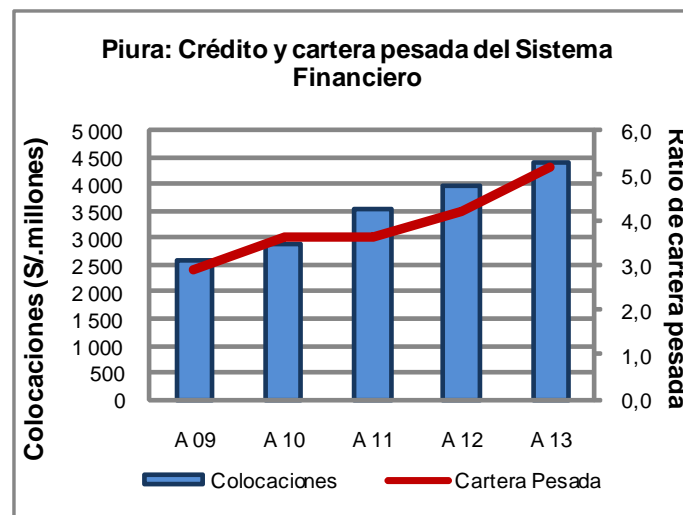
CUADRO N° 10
PIURA: CRÉDITO DEL SISTEMA FINANCIERO
(Saldos en Miles de nuevos soles)

	ABRIL		
	2012	2013	Var.% 1/
Empresas Bancarias	2 818 734	3 262 581	13,1
Instituciones de Microfinanzas	1 503 433	1 621 421	5,4
Cajas Municipales	1 007 742	1 046 137	1,5
Cajas Rurales	50 209	55 638	8,3
Edpymes	85 336	103 011	18,0
Empresas Financieras	360 146	416 634	13,1
Total	4 322 167	4 884 002	10,4
En M/N	3 300 169	3 814 475	13,0
En M/E	1 021 997	1 069 527	2,3

1/ Variación en valores reales

FUENTE : Superintendencia de Banca y Seguros - SBS

ELABORACIÓN: BCRP, Sede Regional Piura - Departamento de Estudios Económicos





Al 30 de abril de 2013, los depósitos del sistema financiero se incrementaron en 3,7% con relación a similar fecha del año anterior. Las empresas bancarias representaron el 54% del total y las IMF, el 46% restante. El ratio de dolarización de los depósitos fue del 27%.

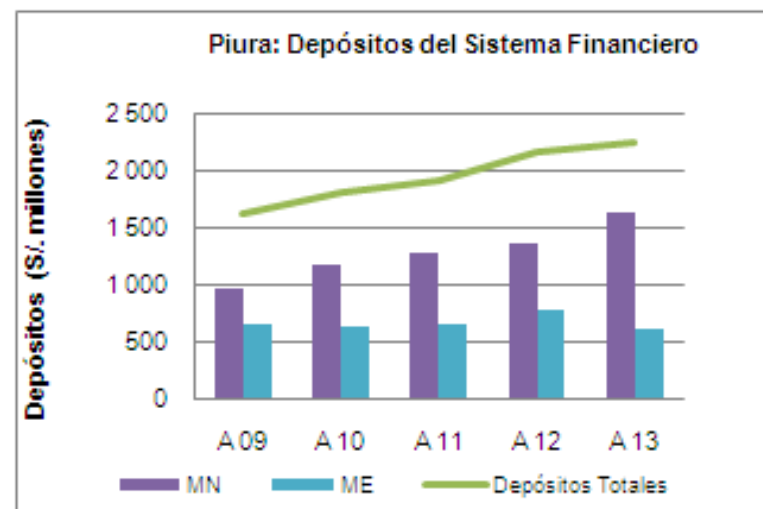
CUADRO N° 11
PIURA: DEPÓSITOS DEL SISTEMA FINANCIERO
(SalDOS en miles de nuevos soles)

	ABRIL		
	2012	2013	Var.% 1/
Empresas Bancarias	1 381 861	1 342 181	-5,1
Instituciones de Microfinanzas	962 246	1 145 389	16,3
Cajas Municipales	951 254	1 136 198	16,7
Cajas Rurales	4 847	3 935	-20,7
Empresas Financieras	6 145	5 256	-16,4
Total	2 344 107	2 487 570	3,7
En M/N	1 490 573	1 805 263	18,4
En M/E	853 534	682 307	-21,9

1/ Variación en valores reales

FUENTE : Superintendencia de Banca y Seguros - SBS

ELABORACIÓN: BCRP, Sede Regional Piura - Departamento de Estudios Económicos





Cuadro N° 12
Piura: principales proyectos de inversión anunciados y/o ejecutados en Abril 2013

Sector/Empresa	Proyecto	Monto (US\$ Millones)	Años de ejecución	Detalle
Hidrocarburos y derivados				
Savia	Ducto de gas	48,3	2013	112 km. de ductos
Olympic	Refinería en Paita	20,0	2013-2014	Diesel, nafta y asfalto
Construcción				
Inmobiliaria Las Colinas de Piura	Megaproyecto inmobiliario Las Colinas	10,0	2013	775 lotes comerciales y residenciales
Hotel Costa del Sol	Ampliación de instalaciones	3,0	2013	27 nuevas habitaciones
Retail				
Oechsle	Tienda en Real Plaza	10,0	2013	Área de 7 mil m2
Ripley	Tienda en Real Plaza	4,0	2013	

Fuente: Medios de comunicación y empresas