



BANCO CENTRAL DE RESERVA DEL PERÚ

Piura: Síntesis de Actividad Económica - Febrero 2013-

**Departamento de Estudios Económicos
Sucursal Piura**

Piura, 26 de Abril de 2013



En el primer bimestre de 2013, el Indicador de Actividad Económica Regional mostró una contribución del 4,8 % al crecimiento regional interanual por parte de los sectores integrantes del mismo. Esto obedeció principalmente al crecimiento de los sectores agropecuario y de servicios gubernamentales.

CUADRO Nº 1
INDICADOR DE ACTIVIDAD ECONÓMICA REGIONAL 1/ 2/
(Variación porcentual respecto a similar período del año anterior)

Sectores	Ponderación	2013
	3/	Enero-Febrero
Agropecuario	9,1	45,0
Agrícola	6,2	52,2
Pecuario	2,9	- 1,8
Pesca	5,0	- 7,0
Hidrocarburos	5,2	- 7,9
Manufactura	21,5	- 0,4
Primaria	17,6	2,0
No primaria	3,9	- 22,2
Construcción	8,2	2,0
Electricidad y agua	1,6	9,9
Servicios gubernamentales	6,1	16,3
Servicios financieros	1,8	12,0
TOTAL	58,5	4,8

1/ Es un indicador parcial de la actividad económica de la región que alcanza una cobertura de 58,5 por ciento del valor agregado bruto de la producción regional según cifras del INEI

2/ Cuadro actualizado con información al 24 de abril de 2013

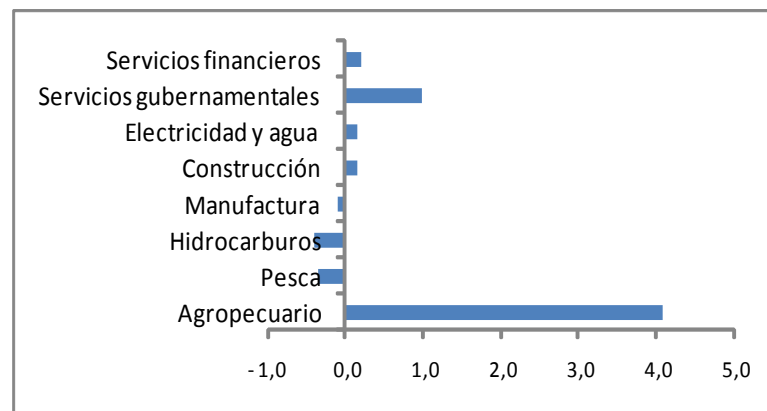
3/ Corresponde a la estructura productiva de la región para el año 2007 según cifras del INEI. En el caso de los servicios financieros se considera como ponderación el promedio nacional para dicho año (1,8 por ciento).

Fuente: Ministerio de Agricultura, Ministerio de la Producción, Petroperu, empresas industriales, Cementos Pacasmayo, EPS Grau, SUNAT, MEF-SIAF, SBS.

Elaboración: BCRP, Sucursal Piura

Contribución sectorial al crecimiento del Indicador de Actividad Económica Regional: Febrero 2013

(En puntos porcentuales)





En el presente mes, el VBP agropecuario creció en 45,1% como resultado de la expansión del subsector agrícola (57,5%).

CUADRO Nº 2
PRODUCCIÓN DE PRINCIPALES PRODUCTOS AGRÍCOLAS 1/
(en TM)

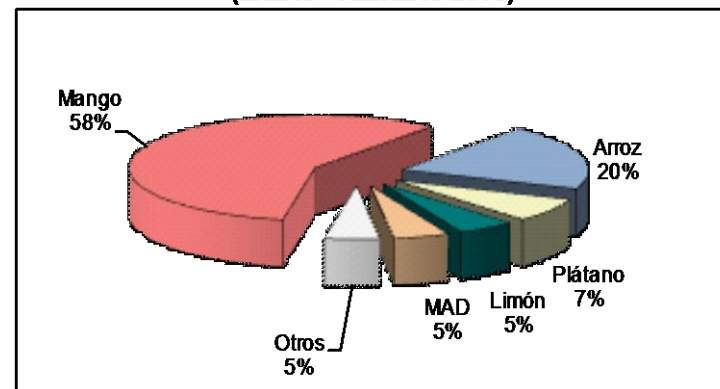
CULTIVO	FEBRERO			ENERO - FEBRERO		
	2012	2013	Var. %	2012	2013	Var. %
Algodón	0	0	n.d.	0	0	n.d.
Arroz	27 567	7 590	- 72,5	145 234	78 560	-45,9
Arveja G/S	26	10	- 61,5	42	81	92,9
Café	0	0	n.d.	0	0	n.d.
Camote	2 600	3 293	26,7	8 614	3 338	-61,2
Cebolla	138	727	426,8	761	727	-4,5
Frijol Caupí	82	207	152,4	537	1 156	115,3
Frijol G/S	0	0	n.d.	0	0	n.d.
Limón	13 944	8 254	- 40,8	24 422	17 408	-28,7
Maíz Amarillo Duro	5 423	5 921	9,2	12 701	9 365	-26,3
Maíz Amiláceo	0	0	n.d.	0	0	n.d.
Mango	10 605	76 750	623,7	55 010	262 601	377,4
Papa	774	1 900	145,5	1 841	3 644	97,9
Plátano	23 942	24 573	2,6	48 673	49 284	1,3
Trigo	0	0	n.d.	0	54	n.d.
Vid	0	0	n.d.	900	3 317	268,6
Yuca	670	467	- 30,3	1 653	1 133	-31,5

1/ Cifras preliminares

FUENTE: Dirección Regional de Agricultura de Piura

ELABORACIÓN: BCRP, Sede Piura - Dpto. de Estudios Económicos

PARTICIPACIÓN EN EL VBP AGRÍCOLA
(ENERO - FEBRERO 2013)



ELABORACIÓN: BCRP Sede Regional Piura. Dpto de Estudios Económicos

La expansión del subsector agrícola obedeció básicamente al extraordinario incremento en la producción de mango por un efecto de rebote estadístico ya que la campaña anterior fue atípicamente mala.



En febrero, se instalaron 39,7 mil hectáreas de cultivos transitorios, lo cual implicó una ligera contracción de 2,4% respecto de igual mes de 2012. Esto se explica por la menor superficie ejecutada de frijol caupí debido al déficit de lluvias en el Alto Piura, zona en la cual se instala este cultivo bajo régimen de seco.

CUADRO Nº 3
SUPERFICIE SEMBRADA 1/
(Has)

CULTIVO	FEBRERO		CAMPAÑA AGRÍCOLA 2/	
	2011	2012	2011-2012	2012-2013
CULTIVOS TRANSITORIOS	40 679	39 686	107 508	99 417
Algodón	607	713	5 993	858
Arroz	22 825	23 598	44 196	49 843
Frijol Caupí	8 982	239	12 265	2 833
Frijol G/S	166	1 607	3 352	4 336
Maíz Amarillo Duro	2 763	4 067	14 701	11 381
Maíz Amiláceo	1 221	3 228	17 833	18 787
Papa	12	95	799	1 419
Trigo	3 015	4 687	3 035	4 693
Yuca	264	226	843	1 030
Otros	824	1 226	4 491	4 237
CULTIVOS PERMANENTES	3	0	452	787
Limón	0	0	81	21
Mango	3	0	167	4
Plátano	0	0	85	66
Vid	0	0	119	696
Total	40 682	39 686	107 960	100 204

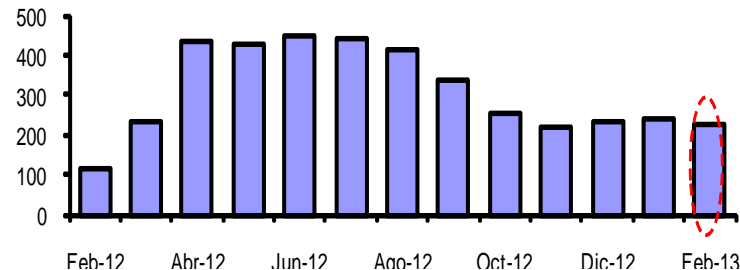
1/ Cifras preliminares

2/ De agosto a febrero

FUENTE: Dirección Regional de Agricultura de Piura

ELAB.: BCRP, Sede Regional Piura - Dpto. de Estudios Económicos

Volumen de agua almacenada en el reservorio de Poechos (MMC)



A pesar de la irregularidad de las lluvias y el déficit hídrico en algunas zonas del departamento, la disponibilidad de agua en reservorios fue suficiente para atender el inicio de la campaña agrícola grande. En el mes, la represa de Poechos alcanzó el 45% de su capacidad efectiva máxima.



La actividad pesquera registró un decrecimiento del 9,4% respecto de febrero del año pasado, explicado básicamente por la caída en la extracción para enlatado (-72,6%) y fresco (-20,0%). En el primero de estos destinos incidió la escasez de jurel y caballa.

CUADRO N° 4
PRODUCCIÓN PESQUERA
(T.M.B)

DESTINO	FEBRERO			ENERO - FEBRERO		
	2012	2013	Var % 1/	2012	2013	Var % 1/
Para Consumo Humano Directo	57 611	51 820	-10,1	97 031	89 711	-7,5
Congelado	35 228	34 950	- 0,8	55 053	55 884	1,5
Enlatado	2 083	570	- 72,6	4 378	1 227	- 72,0
Fresco	20 000	16 000	- 20,0	37 000	32 000	- 13,5
Curado	300	300	0,0	600	600	0,0
Para Consumo Humano Indirecto	0	0	n.d.	19 611	5 169	- 73,6
Harina	0	0	n.d.	19 611	5 169	- 73,6
TOTAL			-9,4			-7,0

1/ Variación en términos reales, a precios de 1994

FUENTE : Ministerio de la Producción. Dirección Regional de Pesquería - Región Piura

ELABORACIÓN : BCRP, Sede Regional Piura. Departamento de Estudios Económicos.



La producción mensual de hidrocarburos disminuyó en 8,4% respecto de febrero del año anterior, merced a la menor extracción de petróleo crudo (-9,4%).

CUADRO N° 5
PRODUCCIÓN DE HIDROCARBUROS

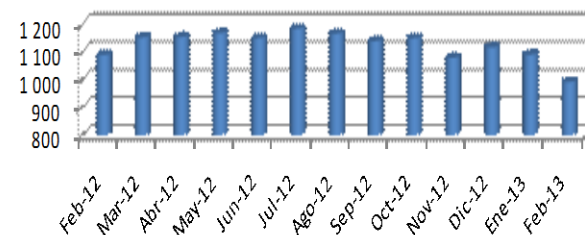
	Febrero			Enero-Febrero		
	2012	2013	Var. %	2012	2013	Var. %
GAS NATURAL(miles de p3)	748 780	772 725	3,2	1 535 905	1 545 465	0,6
GMP	122 803	173 009	40,9	267 056	361 171	35,2
P. Monterrico	27 730	25 481	-8,1	57 355	56 972	-0,7
Sapet	80 910	88 655	9,6	167 164	187 619	12,2
Petrobras	259 582	199 325	-23,2	525 797	405 681	-22,8
Olympic	6 939	165 687	2 287,8	28 167	348 788	1138,3
Savia	250 816	120 568	-51,9	490 366	185 234	-62,2
PETROLEO CRUDO (barriles)	1 094 389	992 026	-9,4	2 280 659	2 085 403	-8,6
Petrobras	401 651	378 330	-5,8	840 663	811 924	-3,4
P. Monterrico	18 144	16 054	-11,5	39 453	33 127	-16,0
Interoil (ex Río Bravo)	96 902	78 951	-18,5	208 813	164 383	-21,3
Unipetro	6 417	5 962	-7,1	13 473	12 447	-7,6
Sapet	83 102	98 920	19,0	185 143	203 265	9,8
Olympic	102 232	104 623	2,3	210 318	212 079	0,8
GMP	35 500	48 110	35,5	73 801	95 966	30,0
Savia (ex Petrotech)	350 441	261 076	-25,5	708 995	552 212	-22,1
TOTAL 1/			-8,4			-7,9

1/ Variación porcentual en terminos reales a precios de 1994

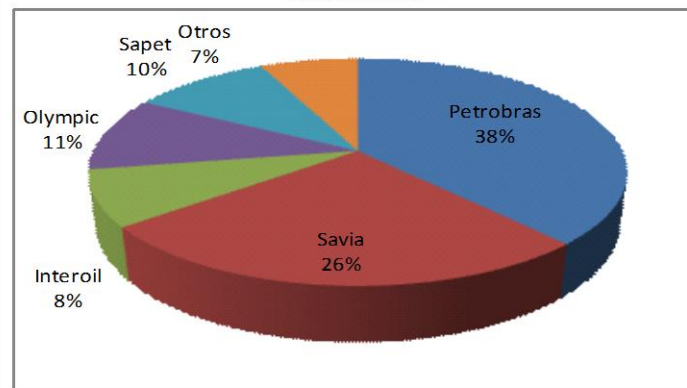
FUENTE: PERUPETRO

ELABORACIÓN: BCRP Sede Regional Piura. Departamento de Estudios Económicos

Producción de petróleo crudo (miles de barriles)



Producción de petróleo por empresas: participación porcentual
Febrero 2013





La actividad manufacturera decreció 13,7% con relación a febrero del año anterior, debido básicamente a la caída en la producción de conservas de pescado (-74,2%), oleína (-100,0 %), diesel (-23,0%), gasolinas (-15,1%), aceites comestibles (-100%), arroz pilado (-10,5%) y aceite esencial de limón (-25,0%).

CUADRO Nº 6
VALOR BRUTO DE PRODUCCIÓN DEL SECTOR MANUFACTURA
(Variación real 1/)

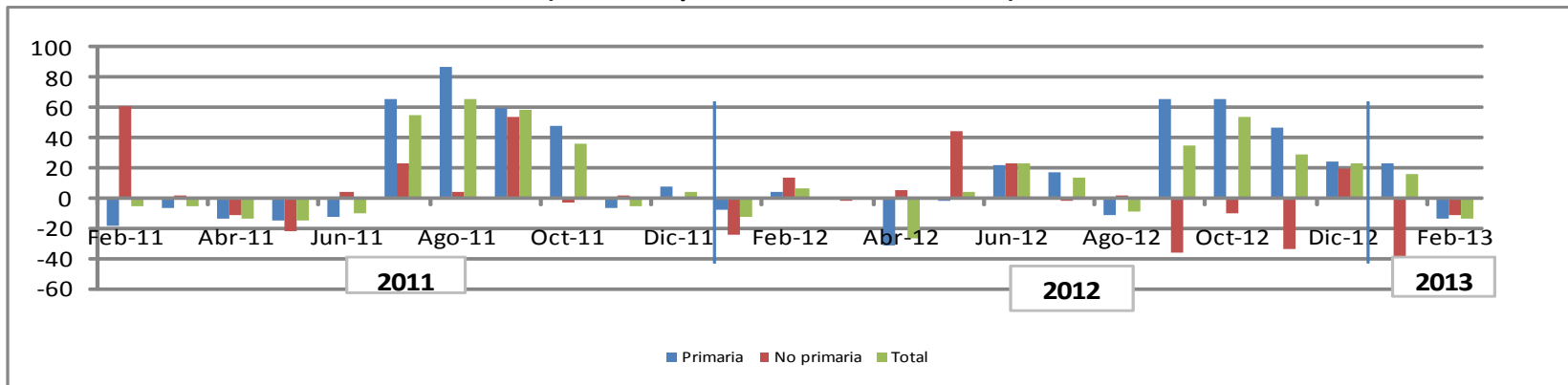
	FEBRERO		ENERO- FEBRERO	
	2012	2013	2012	2013
Manufactura Primaria	-2,2	-13,9	-8,7	2,0
Manufactura no Primaria	-53,5	-11,6	-39,0	-22,2
Total Sector	-10,2	-13,7	-13,0	-0,4

1/ Respecto al mismo mes o período del año anterior

FUENTE: Empresas industriales, PRODUCE y PETROPERÚ

ELABORACIÓN: BCRP, Sede Regional Piura - Dpto. de Estudios Económicos

Producción manufacturera
(Variación porcentual real interanual)





La construcción se contrajo en 5,3% respecto de febrero del año anterior. En parte, esto obedeció al menor ritmo de inversión del gobierno local de Piura.

CUADRO N° 7
PRINCIPALES INDICADORES DEL SECTOR CONSTRUCCIÓN

	FEBRERO			ENERO - FEBRERO		
	2012	2013	Var %	2012	2013	Var %
Despacho de cemento (tm)	27 205	25 753	-5,3	53 929	55 032	2,0

FUENTE : Empresa de Cementos Pacasmayo S.A.A.

ELABORACION : BCRP , Sede Regional Piura. Dpto. de Estudios Económicos.

Cuadro N° 8
Inversión pública de autoridades subnacionales: Febrero
(S/. miles)

Gobierno	Febrero			Enero-Febrero		
	2012	2013	Var. % *	2012	2013	Var. % *
Regional	19 495	28 383	42,1	25 678	38 900	47,7
Local (Piura)	7 390	6 252	-17,4	9 172	8 063	-14,2

* Variación real



En febrero, los ingresos recaudados por la SUNAT en Piura bordearon los S/.152,4 millones y resultaron mayores en 24,7% a los registrados en análogo mes del año pasado. Esto obedeció a la expansión en lo captado por el impuesto general a las ventas (41,9%).

CUADRO N° 9
INGRESOS RECAUDADOS EN PIURA
(En miles de Nuevos Soles)

	Febrero			Enero - Febrero		
	2012	2013	Var.% 1/	2012	2013	Var.% 1/
I. INGRESOS TRIBUTARIOS	119 097	152 301	24,8	272 453	287 032	2,6
1. Impuestos a los Ingresos	40 165	42 767	3,9	92 221	97 120	2,6
Personas Naturales	6 230	8 573	34,3	18 946	25 784	32,5
Personas Jurídicas	33 181	33 548	-1,3	71 185	69 306	-5,2
Regularización	754	647	-16,3	2 090	2 030	-5,5
2. Impuestos a la Importación	1 223	662	-47,2	3 480	2 220	-37,9
3. Impuesto General a las ventas (IGV)	70 123	101 948	41,9	154 818	171 743	8,0
Operaciones Internas	34 313	41 872	19,1	78 403	75 967	-5,6
Operaciones Externas	35 811	60 076	63,7	76 414	95 776	22,1
4. Impuesto Selectivo al Consumo (ISC)2/	3 059	625	-80,1	12 269	1 435	-88,6
5. Otros Ingresos tributarios	4 527	6 299	35,8	9 665	14 513	46,2
II. INGRESOS NO TRIBUTARIOS	149	63	-58,7	345	181	-48,8
TOTAL	119 245	152 364	24,7	272 798	287 213	2,5

1/ Variación en términos reales

2/ Incluye ISC por operaciones externas

Fuente : Superintendencia Nacional de Administración Tributaria - SUNAT

Elaboración: BCRP, Sede Regional Piura - Departamento de Estudios Económicos



El crédito se incrementó en 11,4% respecto de febrero del año anterior. Las empresas bancarias representaron el 66% de las colocaciones, en tanto que las IMF dieron cuenta del 34% restante. La mora se situó en 4,6 %.

CUADRO N° 10
PIURA: CRÉDITO DEL SISTEMA FINANCIERO
(Saldos en Miles de nuevos soles)

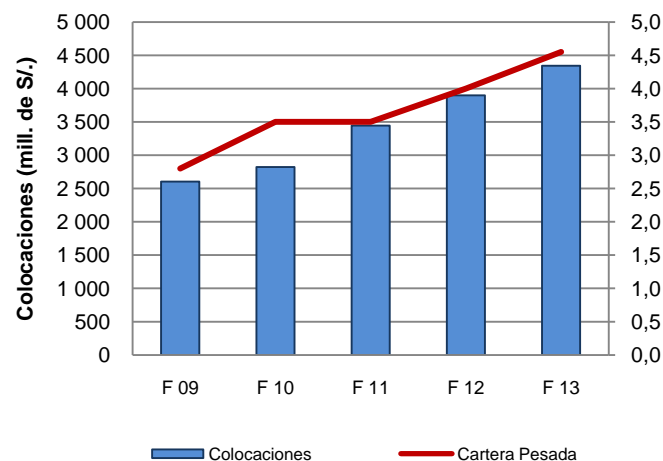
	FEBRERO		
	2012	2013	Var.% 1/
Empresas Bancarias	2 710 450	3 167 550	14,1
Instituciones de Microfinanzas	1 470 158	1 604 873	6,6
Cajas Municipales	983 913	1 038 996	3,1
Cajas Rurales	49 143	54 825	8,9
Edpymes	82 266	104 436	23,9
Empresas Financieras	354 835	406 616	11,9
Total	4 180 607	4 772 423	11,4
En M/N	3 171 776	3 752 624	15,5
En M/E	1 008 832	1 019 798	-1,3

1/ Variación en valores reales

FUENTE : Superintendencia de Banca y Seguros - SBS

ELABORACIÓN: BCRP, Sede Regional Piura - Departamento de Estudios Económicos

Piura: Crédito y cartera pesada del Sistema Financiero





Al 28 de febrero de 2013, los depósitos del sistema financiero se incrementaron en 5,7% con relación a similar fecha del año anterior. Las empresas bancarias representaron el 55% del total y las IMF, el 45% restante. El ratio de dolarización de los depósitos fue del 29%.

CUADRO N° 11
PIURA: DEPÓSITOS DEL SISTEMA FINANCIERO
(Saldos en miles de nuevos soles)

	FEBRERO		
	2012	2013	Var.% 1/
Empresas Bancarias	1 376 779	1 395 785	-1,0
Instituciones de Microfinanzas	967 146	1 141 676	15,2
Cajas Municipales	955 838	1 131 621	15,6
Cajas Rurales	5 137	4 223	-19,8
Empresas Financieras	6 170	5 832	-7,8
Total	2 343 925	2 537 460	5,7
En M/N	1 513 737	1 798 545	16,0
En M/E	830 188	738 915	-13,1

1/ Variación en valores reales

FUENTE : Superintendencia de Banca y Seguros - SBS

ELABORACIÓN: BCRP, Sede Regional Piura - Departamento de Estudios Económicos

2 000
1 000
500

Piura: Depósitos del Sistema Financiero

— MN
— ME
— Depósitos Totales



Cuadro N° 12
Piura: principales proyectos de inversión anunciados y/o ejecutados en Febrero 2013

Sector/Empresa	Proyecto	Monto (US\$ Millones)	Años de ejecución	Detalle
Construcción				
Graña y Montero	Proyecto habitacional Los Parques	89,0	2013-2014	Primera etapa: 320 dptos.
Condominios Veranda	Proyecto inmobiliario en ciudad de Piura	38,5	2013-2014	Primera etapa: 625 casas y 64 dptos.
Inmobiliaria Miraflores Piura	Urb. Miraflores Country Club	1,5	2013	7a. Etapa: 196 lotes
Comercio				
Divemotor	Tienda en ciudad de Piura	1,0	2013	Venta de vehículos multimarcas

Fuente: Medios de comunicación y empresas