



BANCO CENTRAL DE RESERVA DEL PERÚ

Lambayeque: Síntesis de Actividad Económica - Marzo 2013 -

**Departamento de Estudios Económicos
Sucursal Piura**

Lambayeque, 27 de Mayo de 2013



En el primer trimestre de 2013, el Indicador de Actividad Económica Regional denotó una contribución positiva del 7,0% al crecimiento regional interanual por parte de los sectores incluidos en el mismo. Los sectores con mayor aporte positivo fueron el agropecuario, manufacturero y de servicios gubernamentales.

CUADRO Nº 1

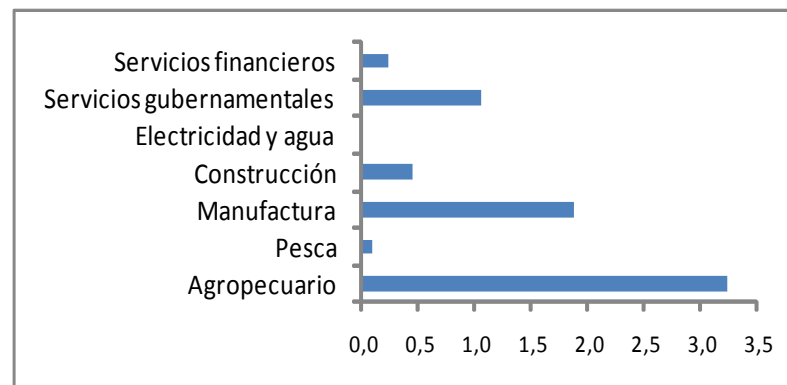
INDICADOR DE ACTIVIDAD ECONÓMICA REGIONAL 1/ 2/

(Variación porcentual respecto a similar período del año anterior)

Sectores	Ponderación 3/	2013
		Enero-Marzo
Agropecuaria	10,0	32,4
Agricultura	7,1	37,8
Pecuaria	2,9	9,6
Pesca	0,2	52,9
Manufactura	12,1	15,6
Primaria	9,4	44,9
No primaria	2,7	- 0,8
Construcción	6,4	7,1
Electricidad y agua	0,8	0,0
Servicios gubernamentales	6,4	16,7
Servicios financieros	1,8	13,0
TOTAL	37,7	7,0

Contribución sectorial al crecimiento del Indicador de Actividad Económica Regional: Marzo 2013

(En puntos porcentuales)



1/ Es un indicador parcial de la actividad económica de la región que alcanza una cobertura de 37,7 por ciento del valor agregado bruto de la producción regional según cifras del INEI

2/ Cuadro actualizado con información al 23 de mayo de 2013.

3/ Corresponde a la estructura productiva de la región para el año 2007 según cifras del INEI. En el caso de los servicios financieros se considera como ponderación el promedio nacional para dicho año (18 por ciento).

Fuente: Ministerio de Agricultura, Ministerio de la Producción, empresas industriales, Cementos Pacasmayo, OSINERMIN, EPSEL, SUNAT, MEF-SIAF, SBS.

Elaboración: BCRP, Sucursal Piura



En el mes, el sector agropecuario creció 24,2% respecto a similar período del año pasado, merced a la expansión de los subsectores agrícola (29,1%) y pecuario (8,3%). Esto obedeció a la mayor producción de maíz amarillo duro (87,1%), maíz amiláceo (137,7%) y mango (96,0%).

CUADRO Nº 2
PRODUCCIÓN DE PRINCIPALES PRODUCTOS AGRÍCOLAS 1/
(en TM)

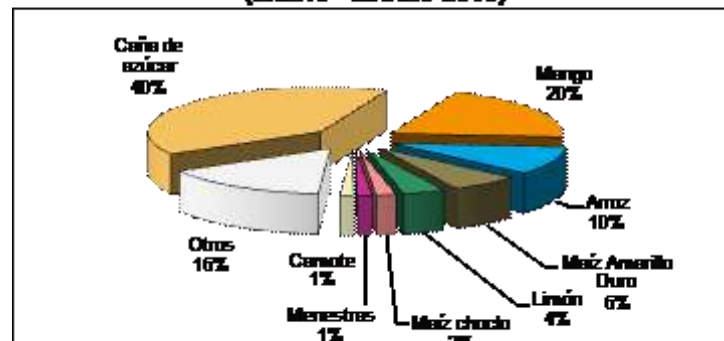
CULTIVO	MARZO			ENERO - MARZO		
	2012	2013	Var. %	2012	2013	Var. %
Algodón	0	0	n.d.	0	0	n.d.
Arroz	32	0	-100,0	20 001	29 018	45,1
Café	16	10	-37,5	16	27	68,8
Camote	228	1 166	411,4	2 427	4 369	80,0
Cebolla	1 625	1 115	-31,4	2 968	3 121	5,2
Caña de azúcar	155 826	153 297	-1,6	492 005	674 314	37,1
Frijol Caupí	45	70	55,6	94	160	70,2
Frijol G/S	31	53	71,0	114	165	44,7
Limón	5 342	5 452	2,1	14 029	12 221	-12,9
Maíz Amarillo Duro	2 154	4 030	87,1	13 197	14 480	9,7
Maíz Amiláceo	162	385	137,7	320	607	89,7
Maíz Choclo	841	1 038	23,4	2 585	4 476	73,2
Mango	10 175	19 947	96,0	29 928	52 746	76,2
Papa	0	140	n.d.	978	1 548	58,3
Piquillo	0	0	n.d.	7 831	4 688	-40,1
Trigo	0	0	n.d.	0	0	n.d.
Yuca	110	428	289,1	1 213	1 603	32,2

1/ Cifras preliminares

FUENTE: Dirección Regional de Agricultura de Lambayeque

ELABORACIÓN: BCRP, Sede Regional Piura - Dpto. de Estudios Económicos

PARTICIPACIÓN EN EL VBP AGRÍCOLA
(ENERO - MARZO 2013)



ELABORACIÓN: BCRP Sede Regional Piura. Dpto. de Estudios Económicos

El mango registró un rebote estadístico frente al comportamiento atípicamente malo de la campaña anterior.



En marzo, se instalaron 5,7 mil hectáreas de cultivos transitorios, lo cual implicó una disminución del 49,9% con relación a similar período del año anterior; esto obedeció a la caída en las siembras de arroz (-68,3%) y maíz amarillo duro (-53,4%). No obstante, en lo que va de la campaña agrícola se ha instalado mayor superficie de arroz.

CUADRO Nº 3
SUPERFICIE SEMBRADA 1/
(Has)

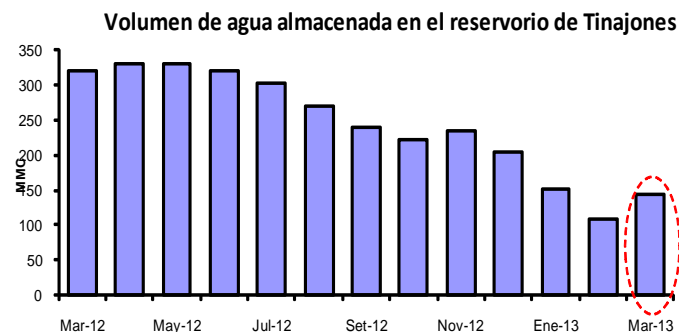
CULTIVO	MARZO		CAMPAÑA AGRÍCOLA 2/	
	2012	2013	2011-2012	2012-2013
CULTIVOS TRANSITORIOS	11 437	5 727	84 684	80 820
Algodón	17	0	3 733	856
Arroz	5 323	1 690	46 951	51 831
Camote	96	110	386	277
Frijol Caupí	248	120	830	994
Frijol G/S	350	0	2 638	670
Maíz Amarillo Duro	3 256	1 518	16 705	10 289
Maíz Amiláceo	126	117	1 430	1 578
Maíz Choclo	211	251	1 760	1 775
Menestras	136	736	2 841	4 416
Papa	20	0	545	528
Páprika	4	0	109	3
Piquillo	0	0	170	21
Trigo	838	748	1 258	1 713
Yuca	119	56	654	602
Otros	693	381	4 674	5 267
Total	11 437	5 727	84 684	80 820

1/ Cifras preliminares

2/ De agosto a marzo

FUENTE: Dirección Regional de Agricultura de Lambayeque

ELABORACIÓN: BCRP, Sede Regional Piura - Dpto. de Estudios Económicos



La represa de Tinajones mantuvo una baja dotación relativa de agua, inferior en 53% a la de marzo del año previo; no obstante, se recuperó respecto del mes precedente y se esperaba la continuidad de esta tendencia en abril.



En marzo, la producción pesquera, destinada al consumo humano en estado fresco, decreció en 5,0% respecto de igual mes del año anterior, debido a la menor extracción de bonito y cachema.

CUADRO N° 4
PRODUCCIÓN PESQUERA
(T.M.B)

ESPECIES	MARZO			ENERO - MARZO		
	2012	2013 1/	Var. % 1/	2012	2013 1/	Var. % 2/
Bonito	575	453	- 21,2	594	1 601	169,6
Barrilete	0	0	n.d.	0	1	n.d.
Caballa	28	45	62,0	50	123	143,7
Cabrilla	3	0	- 100,0	53	11	- 78,7
Cachema	16	5	- 68,3	105	8	- 92,2
Cojinova	0	0	n.d.	1	0	- 86,3
Jurel	0	3	n.d.	0	8	n.d.
Lenguado	0	0	- 100,0	1	0	- 96,7
Lisa	198	250	26,1	753	797	5,9
Lorna	12	5	- 58,8	18	14	- 21,3
Raya	6	10	59,0	34	34	- 1,5
Sardina	0	0	n.d.	0	0	n.d.
Suco	18	34	89,6	134	104	- 22,6
Tollo	17	9	- 48,0	67	46	- 31,0
Bagre	0	0	- 100,0	0	3	1 550,5
Otros	34	81	137,3	155	187	20,6
TOTAL			- 5,0			52,9

1/ Estimado

2/ Variación en términos reales a precios de 1994

Fuente : Ministerio de la Producción. Dirección Regional de Pesquería - Lambayeque



En el mes, la actividad manufacturera decreció en 15,5% con relación a marzo del año anterior. Esto obedeció a la caída en la producción de arroz pilado (-27,6%) y jugos de frutas (-58,8%). No obstante, el procesamiento de azúcar se expandió en 1,6%.

CUADRO Nº 5
VALOR BRUTO DE PRODUCCIÓN SECTOR MANUFACTURA
(Variación real 1/)

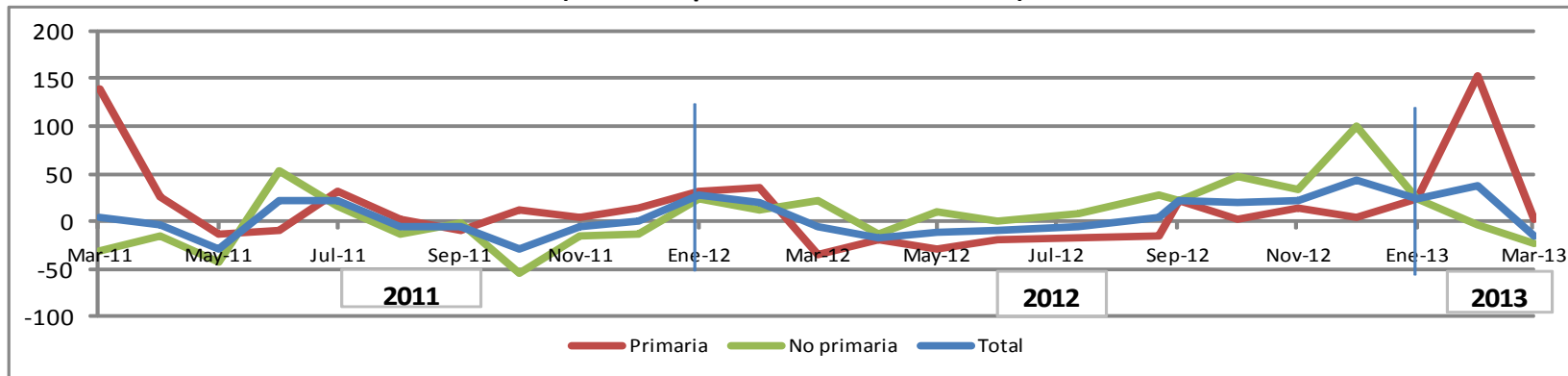
	MARZO		ENE - MAR	
	2012	2013	2012	2013
Manufactura Primaria	-35,7	1,6	2,8	44,9
Manufactura no Primaria	17,3	-23,8	16,3	-0,8
Total Sector	-7,7	-15,5	11,0	15,6

1/ Respecto al mismo mes o período del año anterior

FUENTE: Empresas Industriales y Dirección Regional de Agricultura

ELABORACIÓN: BCRP, Sede Regional Piura - Dpto. de Estudios Económicos

Producción manufacturera
(Variación porcentual real interanual)





La construcción decreció 15,5% en marzo respecto de similar mes del año pasado. En este comportamiento influyó la caída en la inversión del Gobierno Regional de Lambayeque (-58,5%) y la ocurrencia de los días feriados de Semana Santa.

**CUADRO N° 6
PRINCIPALES INDICADORES DEL SECTOR CONSTRUCCIÓN**

	MARZO			ENERO - MARZO		
	2012	2013	Var %	2012	2013	Var %
Despacho de cemento (tm)	41 166	36 731	-10,8	111 389	119 281	7,1

FUENTE : Empresa de Cementos Pacasmayo S.A.A.

ELABORACION : BCRP, Sede Regional Piura. Dpto. de Estudios Económicos.

**Cuadro N° 7
Inversión pública de autoridades subnacionales: Marzo
(S/. miles)**

Gobierno	Marzo			Enero-Marzo		
	2012	2013	Var. % *	2012	2013	Var. % *
Regional	10 102	4 298	-58,5	14 933	11 589	-24,1
Local (Chiclayo)	13 686	14 541	3,6	19 053	18 022	-7,8

* Variación real



Los ingresos corrientes captados por SUNAT totalizaron S/.44,0 millones en marzo de 2013, aumentando en 22,4% respecto a similar mes del año pasado. Esto radicó en la expansión en la recaudación de impuestos a los ingresos (19,2%), impuesto general a las ventas (19,9%) y otros tributos (76,4%).

CUADRO N° 8
INGRESOS RECAUDADOS EN LAMBAYEQUE
(En miles de Nuevos Soles)

	Marzo			Enero - Marzo		
	2012	2013	Var.% 1/	2012	2013	Var.% 1/
I. INGRESOS TRIBUTARIOS	35 003	44 002	22,5	105 378	142 363	31,6
1. Impuestos a los Ingresos	17 453	21 335	19,2	47 402	62 784	29,1
Personas Naturales	3 784	4 881	25,7	12 148	15 488	24,2
Personas Jurídicas	9 274	11 679	22,7	29 935	41 567	35,3
Regularización	4 395	4 776	5,9	5 319	5 728	4,9
2. Impuestos a la Importación	3	2	-29,4	9	7	-23,7
3. Impuesto General a las ventas (IGV)	13 952	17 168	19,9	48 414	64 829	30,5
Operaciones Internas	13 944	17 162	20,0	48 386	64 806	30,5
Operaciones Externas	8	6	-32,7	28	23	-20,9
4. Impuesto Selectivo al Consumo (ISC)2/	662	190	-72,1	1 002	720	-29,8
5. Otros Ingresos tributarios	2 932	5 307	76,4	8 551	14 024	59,7
II. INGRESOS NO TRIBUTARIOS	39	18	-55,5	122	82	-34,6
TOTAL	35 042	44 020	22,4	105 500	142 445	31,6

1/ Variación en términos reales

2/ Incluye ISC por operaciones externas

Fuente : Superintendencia Nacional de Administración Tributaria - SUNAT

Elaboración: BCRP, Sede Regional Piura - Departamento de Estudios Económicos



El crédito se incrementó en 16,2% respecto a marzo del año anterior. Las empresas bancarias representaron el 78% de las colocaciones y las IMF, el 22% restante. La mora fue del 3,6%.

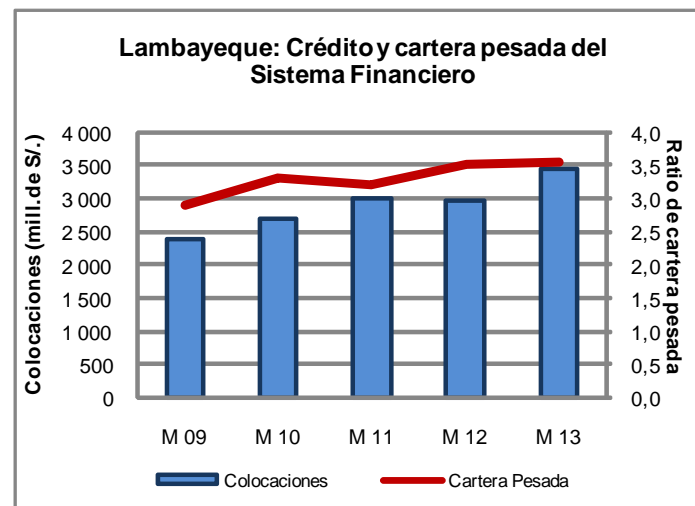
CUADRO N° 9
LAMBAYEQUE: CRÉDITO DEL SISTEMA FINANCIERO
(Saldos en miles de nuevos soles)

	MARZO		
	2012	2013	Var.% 1/
Empresas Bancarias	2 416 744	2 991 657	20,7
Instituciones de Microfinanzas	797 978	840 412	2,7
Cajas Municipales	428 156	439 531	0,1
Cajas Rurales	57 228	69 487	18,4
Edpymes	81 754	87 388	4,2
Empresas Financieras	230 840	244 005	3,0
Total	3 214 722	3 832 069	16,2
En M/N	2 661 477	3 166 565	16,0
En M/E	553 244	665 504	17,3

1/ Variación en valores reales

FUENTE : Superintendencia de Banca y Seguros - SBS

ELABORACIÓN: BCRP, Sede Regional Piura - Departamento de Estudios Económicos





Al 31 de marzo de 2013, los depósitos del sistema financiero se incrementaron en 3,2% con relación a similar fecha del año anterior. Las empresas bancarias representaron el 70% del total y las IMF, el 30% restante. El ratio de dolarización de depósitos fue del 22,1%.

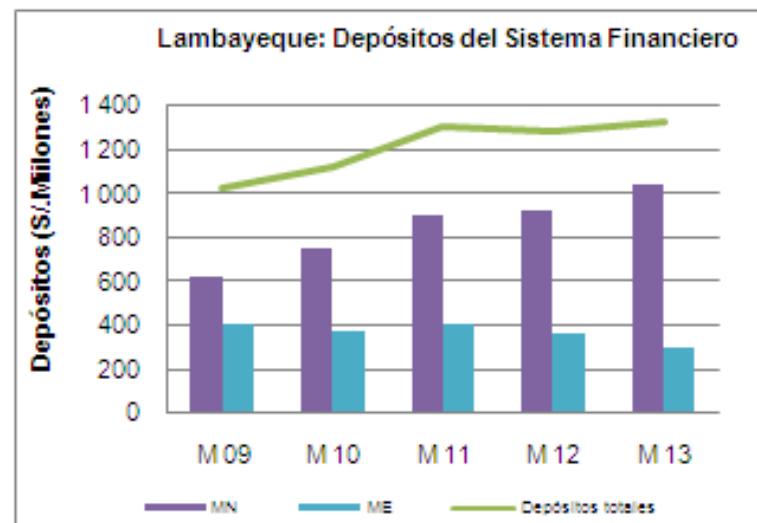
CUADRO N° 10
LAMBAYEQUE: DEPÓSITOS DEL SISTEMA FINANCIERO
(SalDOS en miles de nuevos soles)

	MARZO		Var.% 1/
	2012	2013	
Empresas Bancarias	1 022 272	1 030 033	-1,8
Instituciones de Microfinanzas	372 060	446 064	16,9
Cajas Municipales	295 159	340 646	12,5
Cajas Rurales	42 081	51 411	19,1
Empresas Financieras	34 821	54 007	51,2
Total	1 394 333	1 476 097	3,2
En M/N	999 580	1 150 246	12,2
En M/E	394 753	325 851	-19,5

1/ Variación en valores reales

FUENTE : Superintendencia de Banca y Seguros - SBS

ELABORACIÓN: BCRP, Sede Regional Piura - Departamento de Estudios Económicos





La actividad agroindustrial sigue concitando el interés de inversionistas.

Cuadro N° 11
Lambayeque: principales proyectos de inversión anunciados y/o ejecutados en Marzo 2013

Sector/Empresa	Proyecto	Monto (US\$ Millones)	Años de ejecución	Detalle
Agroindustria Complejo Agroindustrial Beta	Expansión de áreas de palta y espárrago	17,2	2013	Proyecto ejecutado en Jayanca

Fuente: Medios de comunicación y empresas