



BANCO CENTRAL DE RESERVA DEL PERÚ

Tumbes: Síntesis de Actividad Económica - Noviembre 2012 -

**Departamento de Estudios Económicos
Sucursal Piura**

Tumbes, 28 de Enero de 2013



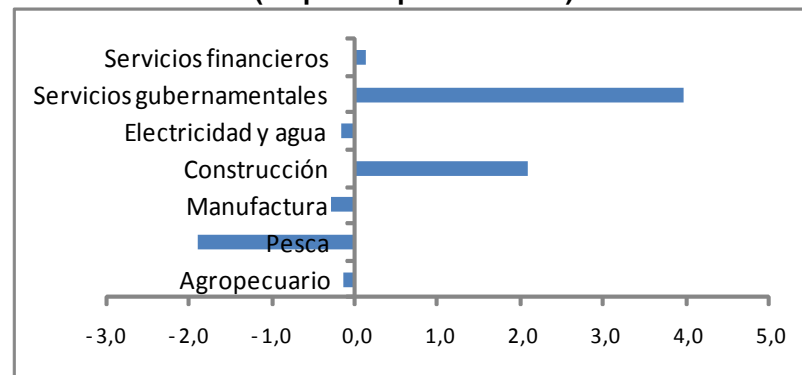
En el periodo enero-noviembre de 2012, el Indicador de Actividad Económica Regional mostró una contribución positiva del 3,7% al crecimiento regional por parte de los sectores que lo conforman. Los sectores de mayor incidencia positiva fueron el de construcción y, sobre todo, servicios gubernamentales.

CUADRO Nº 1
INDICADOR DE ACTIVIDAD ECONÓMICA REGIONAL 1/ 2/
(Variación porcentual respecto a similar período del año anterior)

Sector	Ponderación 3/	2012
		Enero-Noviembre
Agropecuario	7,0	- 2,1
Agricultura	6,1	- 2,5
Pecuario	0,9	10,3
Pesca	5,8	- 32,8
Manufactura	5,7	- 5,2
Primaria	5,7	- 5,2
Construcción	5,9	35,3
Electricidad y agua	1,5	- 10,2
Servicios gubernamentales	13,8	28,8
Servicios financieros	1,8	7,7
TOTAL	41,5	3,7

Contribución sectorial al crecimiento del Indicador de Actividad Económica Regional: Enero- Noviembre 2012

(En puntos porcentuales)



1/ Es un indicador parcial de la actividad económica de la región que alcanza una cobertura de 41,5 por ciento del valor agregado bruto de la producción regional según cifras del INEI

2/ Cuadro actualizado con información al 23 de enero de 2013

3/ Corresponde a la estructura productiva de la región para el año 2007 según cifras del INEI. En el caso de los servicios financieros se considera como ponderación el promedio nacional para dicho año (1,8 por ciento).

Fuente: Ministerio de Agricultura, Ministerio de la Producción, Cementos Pacasmayo, OSINERMI ING, Aguas de Tumbes, MEF-SIAF, SBS.

Elaboración: BCRP, Sucursal Piura



En el presente mes, el VBP agropecuario no varió respecto de análogo período del año pasado, merced a que la caída del subsector agrícola (-1,4%) fue exactamente compensada por la expansión del subsector pecuario (27,9 por ciento). El desempeño agrícola negativo obedeció a la menor producción de plátano (-18,1 %) y limón (-44,2%).

CUADRO Nº 2
PRODUCCIÓN DE PRINCIPALES PRODUCTOS AGRÍCOLAS 1/
(en TM)

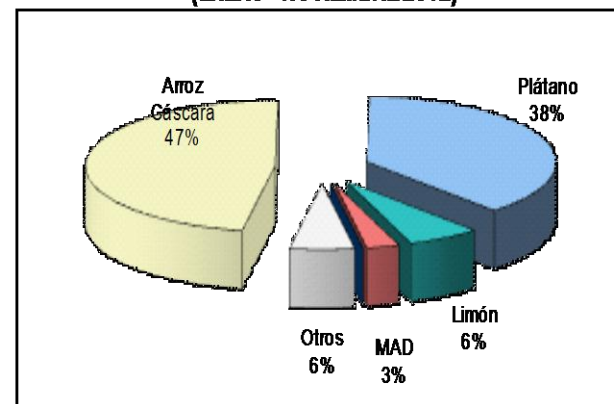
CULTIVO	NOVIEMBRE			ENERO - NOVIEMBRE		
	2011	2012	Var. %	2011	2012	Var. %
Arroz	2 349	3 043	29,5	87 906	80 201	- 8,8
Cacao	48	31	- 35,1	416	375	- 9,7
Frijol Caupí	2	175	10 330,4	60	919	1 444,5
Limón	1 226	684	- 44,2	9 966	11 745	17,9
Maíz Amarillo Duro	103	107	4,0	889	3 067	245,0
Maíz Choclo	146	425	190,5	1 302	1 679	28,9
Mango	30	37	22,5	352	482	36,7
Plátano	8 200	6 717	- 18,1	88 123	78 265	- 11,2
Soya	2	7	304,8	82	22	- 73,3
Yuca	82	138	69,0	753	1 022	35,7

1/ Cifras preliminares

FUENTE: Dirección Regional de Agricultura de Tumbes

ELABORACIÓN: BCRP, Sede Regional Piura - Dpto. de Estudios Económicos

PARTICIPACIÓN EN EL VBP AGRÍCOLA
(ENERO - NOVIEMBRE 2012)



ELABORACIÓN: BCRP Sede Regional Piura. Dpto. de Estudios Económicos

El cultivo de plátano fue afectado por los desbordes y excesivas lluvias ocurridas a inicios del año, así como por problemas fitosanitarios



En noviembre se ejecutaron pocas siembras de cultivos transitorios, lo que es usual por esta época del año.

CUADRO Nº 3
SUPERFICIE SEMBRADA 1/
(Has)

CULTIVO	NOVIEMBRE		CAMPAÑA AGRÍCOLA 2/	
	2011	2012	2011-2012	2012-2013
CULTIVOS TRANSITORIOS	29	54	7 694	7 553
Arroz	0	0	7 506	7 053
Frijol Caupí	2	7	14	180
Maíz Amarillo Duro	11	10	57	56
Maíz Choclo	16	25	76	154
Soya	1	2	8	12
Yuca	0	9	8	28
Otros	1	2	25	71
CULTIVOS PERMANENTES	49	41	264	268
Cacao	7	5	52	14
Limón	10	13	52	35
Mango	0	0	7	0
Plátano	33	24	153	220
Total	78	95	7 958	7 822

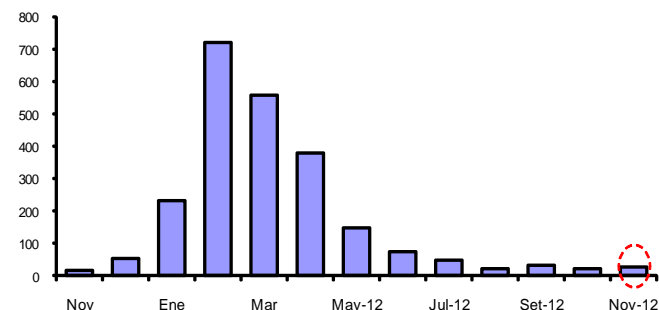
1/ Cifras preliminares

2/ De agosto a noviembre

FUENTE: Dirección Regional de Agricultura de Tumbes

ELABORACIÓN: BCRP, Sede Regional Piura - Dpto. de Estudios Económicos

Caudal del río Tumbes (m3/seg.)



En el mes, el caudal del río Tumbes se incrementó en 50,2% respecto de análogo período del año anterior, aún cuando se trata de época de estiaje.



La actividad pesquera registró un decrecimiento del 64,7% respecto a noviembre de 2011, debido al menor desembarque en todos los destinos.

CUADRO N° 4
PRODUCCIÓN PESQUERA
(TM)

DESTINO	NOVIEMBRE			ENERO - NOVIEMBRE		
	2011	2012	Var % 1/	2011	2012	Var % 1/
Consumo Humano Directo						
Congelado	2 640	768	-70,9	27 560	14 138	-48,7
Curado	6	5	-11,4	50	61	23,1
Fresco	1 574	677	-57,0	12 269	11 523	-6,1
TOTAL			-64,7			-32,8

1/ Variación en términos reales, a precios de 1994

FUENTE : Ministerio de la Producción. Dirección Regional de Pesquería - Tumbes

ELABORACIÓN : BCRP, Departamento de Estudios Económicos - Sede Regional Piura



En noviembre, la actividad manufacturera primaria decreció 3,8% respecto de similar mes del año pasado merced al menor procesamiento de langostino en cola y pescado congelado.

CUADRO Nº 5
PRODUCCIÓN MANUFACTURERA PRIMARIA
(Índice de volumen físico: 1999 = 100)

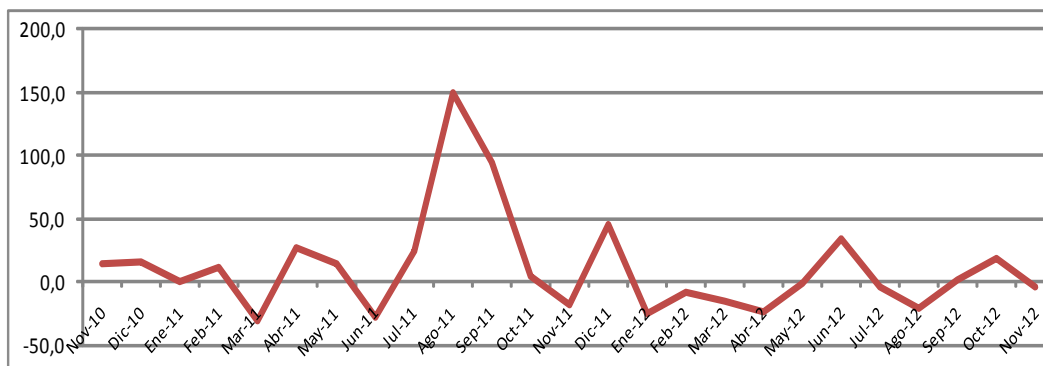
Rama de Actividad	NOVIEMBRE			ENERO-NOVIEMBRE		
	2011	2012	Var. %	2011	2012	Var. %
Langostino Entero	248,8	398,7	60,3	300,9	324,5	7,9
Langostino en Cola	260,2	227,0	-12,8	362,5	364,5	0,5
Pescado congelado	124,7	81,6	-34,6	163,4	131,2	-19,7
Total	185,2	178,2	-3,8	244,6	231,9	-5,2

1/ Cifras preliminares

FUENTE: Dirección Regional de Producción de Tumbes

ELABORACIÓN: BCRP, Sede Regional Piura - Dpto. de Estudios Económicos

Producción manufacturera
(Variación porcentual real interanual)





Los ingresos recaudados por SUNAT se incrementaron en 4,9% respecto de noviembre de 2011, debido a la mayor captación de impuestos a los ingresos (30,5%), que, sin embargo, fue contrarrestada en gran parte por la caída del impuesto general a las ventas (-4,8%).

CUADRO N° 6
INGRESOS RECAUDADOS EN TUMBES
(En miles de Nuevos Soles)

	Noviembre			Enero - Noviembre		
	2011	2012	Var.% 1/	2011	2012	Var.% 1/
I. INGRESOS TRIBUTARIOS	8 334	8 968	4,8	95 281	97 900	-1,0
1. Impuestos a los Ingresos	1 732	2 320	30,5	17 815	22 730	22,9
Personas Naturales	403	612	47,9	4 400	5 798	27,0
Personas Jurídicas	1 200	1 469	19,3	11 702	14 405	18,6
Regularización	129	238	80,1	1 713	2 526	41,7
2. Impuestos a la Importación	109	114	2,3	1 429	1 355	-8,7
3. Impuesto General a las ventas (IGV)	5 982	5 848	-4,8	68 277	65 989	-6,9
Operaciones Internas	1 172	1 555	29,3	15 212	17 682	11,8
Operaciones Externas	4 810	4 293	-13,1	53 065	48 307	-12,3
4. Impuesto Selectivo al Consumo (ISC)2/	40	77	90,3	1 958	801	-60,7
5. Otros Ingresos tributarios	472	609	25,7	5 802	7 026	16,7
II. INGRESOS NO TRIBUTARIOS	13	20	54,7	175	262	43,9
TOTAL	8 347	8 988	4,9	95 456	98 161	-1,0

1/ Variación en términos reales

2/ Incluye ISC por operaciones externas

Fuente : Superintendencia Nacional de Administración Tributaria - SUNAT

Elaboración: BCRP, Sede Regional Piura - Departamento de Estudios Económicos



El crédito se expandió en 9,2% respecto del saldo de noviembre del año anterior. Las empresas bancarias representaron el 51% de las colocaciones y las IMF, el 49% . La mora fue del 5,1%.

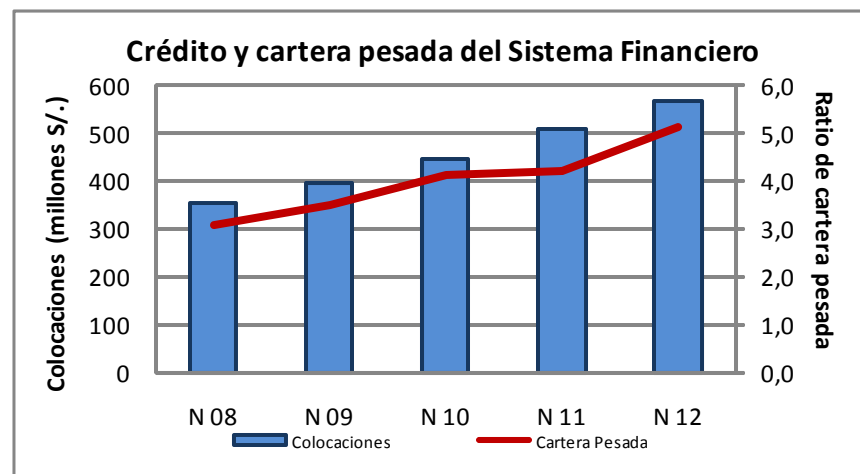
CUADRO N° 7
TUMBES: CRÉDITO DEL SISTEMA FINANCIERO
(Saldos en miles de nuevos soles)

	NOVIEMBRE		
	2011	2012	Var. % 1/
Empresas Bancarias	259 299	291 919	9,7
Instituciones de Microfinanzas	248 242	277 245	8,8
Cajas Municipales	192 384	211 505	7,1
Cajas Rurales	14 583	13 701	-8,5
Edpymes	1 110	3 702	224,9
Empresas Financieras	40 166	48 337	17,2
Total	507 542	569 164	9,2
En M/N	427 417	490 016	11,7
En M/E	80 124	79 148	-3,8

1/ Variación en valores reales

FUENTE : Superintendencia de Banca y Seguros - SBS

ELABORACIÓN: BCRP, Sede Regional Piura - Departamento de Estudios Económicos





Al 30 de noviembre de 2012, el saldo de depósitos se incrementó en 6,9% respecto de igual fecha del año pasado. El ratio de dolarización de depósitos fue de 25,0%.

CUADRO N° 8
TUMBES: DEPÓSITOS DEL SISTEMA FINANCIERO
(Saldos en miles de nuevos soles)

	NOVIEMBRE		
	2011	2012	Var.% 1/
Empresas Bancarias	83 908	96 854	12,4
Instituciones de Microfinanzas	66 976	68 667	-0,1
Cajas Municipales	63 273	64 542	-0,6
Cajas Rurales	2 440	2 463	-1,7
Empresas Financieras	1 263	1 661	28,2
Total	150 884	165 520	6,9
En M/N	109 269	124 142	10,7
En M/E	41 615	41 378	-3,1

1/ Variación en valores reales

FUENTE : Superintendencia de Banca y Seguros - SBS

ELABORACIÓN: BCRP, Sede Regional Piura - Departamento de Estudios Económicos

Depósitos del Sistema Financiero

