



BANCO CENTRAL DE RESERVA DEL PERÚ

Piura: Síntesis de Actividad Económica - Octubre 2012-

**Departamento de Estudios Económicos
Sucursal Piura**

Piura, 26 de Diciembre de 2012

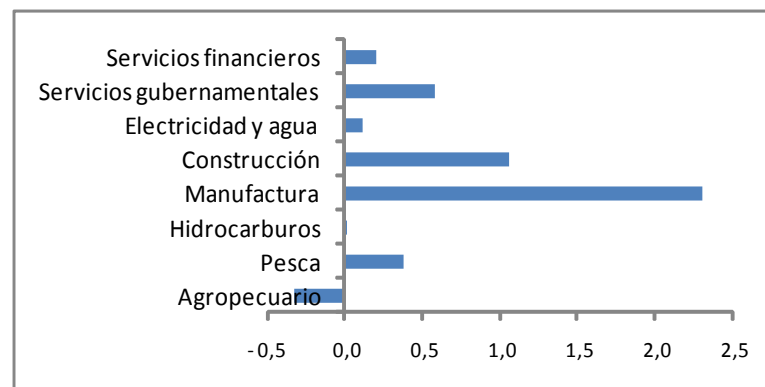


En el periodo enero-octubre de 2012, el Indicador de Actividad Económica Regional mostró una contribución del 4,3 % al crecimiento regional por parte de los sectores integrantes del mismo. Esto obedeció principalmente al crecimiento de los sectores manufactura, construcción y servicios gubernamentales.

CUADRO Nº 1
INDICADOR DE ACTIVIDAD ECONÓMICA REGIONAL 1/ 2/
(Variación porcentual respecto a similar período del año anterior)

Sectores	Ponderación	2012
	3/	Enero-Octubre
Agropecuario	9,1	- 3,6
Agrícola	6,2	- 6,7
Pecuario	2,9	13,7
Pesca	5,0	7,6
Hidrocarburos	5,2	0,3
Manufactura	21,5	10,7
Primaria	17,6	11,3
No primaria	3,9	8,1
Construcción	8,2	13,0
Electricidad y agua	1,6	7,4
Servicios gubernamentales	6,1	9,6
Servicios financieros	1,8	11,6
TOTAL	58,5	4,3

Contribución sectorial al crecimiento del Indicador de Actividad Económica Regional: Enero- Octubre 2012
(En puntos porcentuales)



1/ Es un indicador parcial de la actividad económica de la región que alcanza una cobertura de 58,5 por ciento del valor agregado bruto de la producción regional según cifras del INEI

2/ Cuadro actualizado con información al 20 de diciembre de 2012.

3/ Corresponde a la estructura productiva de la región para el año 2007 según cifras del INEI. En el caso de los servicios financieros se considera como ponderación el promedio nacional para dicho año (1,8 por ciento).

Fuente: Ministerio de Agricultura, Ministerio de la Producción, Petroperu, empresas industriales, Cementos Pacasmayo, EPS Grau, SUNAT, MEF-SIAF, SBS.

Elaboración: BCRP, Sucursal Piura



En el presente mes, el VBP agropecuario creció en 46,2% como resultado de la expansión de los subsectores agrícola (53,6%), y pecuario (22,5%).

CUADRO Nº 2
PRODUCCIÓN DE PRINCIPALES PRODUCTOS AGRÍCOLAS 1/
(en TM)

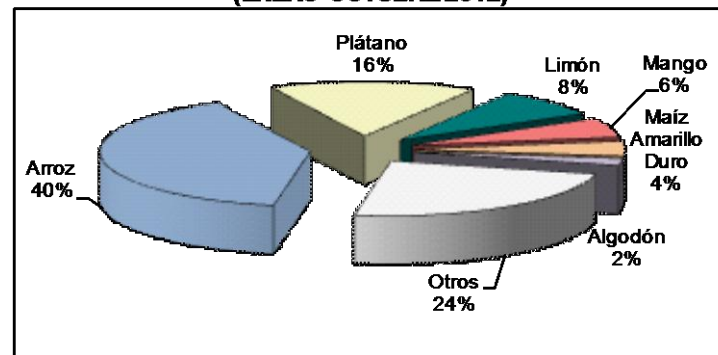
CULTIVO	OCTUBRE			ENERO - OCTUBRE		
	2011	2012	Var. %	2011	2012	Var. %
Algodón	44	0	- 100,0	11 955	5 444	-54,5
Arroz	0	0	n.d.	338 427	493 800	45,9
Arveja G/S	181	15	- 91,7	3 982	4 627	16,2
Café	0	0	n.d.	2 271	1 943	-14,4
Camote	1 306	108	- 91,7	20 324	13 246	-34,8
Cebolla	2 934	0	- 100,0	14 158	4 642	-67,2
Frijol Caupí	304	292	- 3,9	7 491	18 451	146,3
Frijol G/S	226	12	- 94,7	2 133	2 191	2,7
Limón	6 739	7 241	7,4	99 171	109 566	10,5
Maíz Amarillo Duro	2 044	1 721	- 15,8	58 581	48 300	-17,6
Maíz Amiláceo	0	0	n.d.	14 831	10 989	-25,9
Mango	300	4 042	1 247,3	225 016	63 705	-71,7
Papa	2 426	282	- 88,4	16 125	12 180	-24,5
Plátano	24 103	22 919	- 4,9	224 892	239 735	6,6
Trigo	0	0	n.d.	9 137	9 971	9,1
Vid	4 190	16 323	289,6	4 680	17 223	268,0
Yuca	632	924	46,2	8 312	6 548	-21,2

1/ Cifras preliminares

FUENTE: Dirección Regional de Agricultura de Piura

ELABORACIÓN: BCRP, Sede Piura - Dpto. de Estudios Económicos

PARTICIPACIÓN EN EL VBP AGRÍCOLA
(ENERO-OCTUBRE 2012)



ELABORACIÓN: BCRP Sede Regional Piura. Dpto de Estudios Económicos

La expansión del subsector agrícola obedeció al incremento en la producción de limón, mango y uva. La campaña de mango anterior fue atípicamente mala. El limón empezó a superar los problemas de floración en meses previos.



En octubre, se instalaron 2,4 mil hectáreas de cultivos transitorios, lo cual implicó una contracción de 8,3% respecto de igual mes del 2011. Esto se explica por la menor superficie ejecutada de maíz amarillo duro y frijol caupí.

CUADRO Nº 3
SUPERFICIE SEMBRADA 1/
(Has)

CULTIVO	OCTUBRE		CAMPAÑA AGRÍCOLA 2/	
	2011	2012	2010-2011	2011-2012
CULTIVOS TRANSITORIOS	2 594	2 378	29 938	33 328
Algodón	0	0	0	0
Arroz	0	176	16 815	21 397
Frijol Caupí	475	187	3 096	2 478
Frijol G/S	42	154	42	164
Maíz Amarillo Duro	1 385	542	7 217	5 800
Maíz Amiláceo	95	373	95	373
Papa	130	215	480	720
Trigo	0	0	0	6
Yuca	11	16	81	147
Otros	456	715	2 112	2 243
CULTIVOS PERMANENTES	43	79	329	605
Limón	5	0	41	0
Mango	34	0	164	4
Plátano	4	0	75	31
Vid	0	79	49	570
Total	2 637	2 457	30 267	33 933

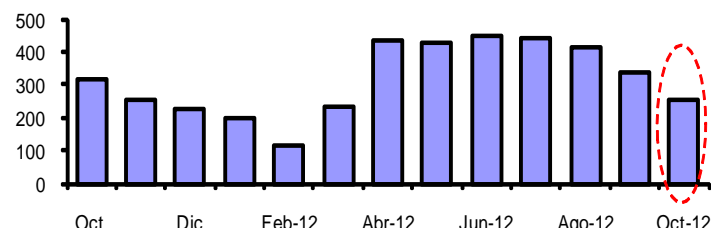
1/ Cifras preliminares

2/ De agosto a octubre

FUENTE: Dirección Regional de Agricultura de Piura

ELAB.: BCRP, Sede Regional Piura - Dpto. de Estudios Económicos

Volumen de agua almacenada en el reservorio de Poechos (MMC)



El panorama hídrico se mantiene relativamente holgado. En el mes, la represa de Poechos alcanzó el 50% de su capacidad efectiva máxima, en medio de la atención del cultivo de arroz en campaña chica.



La actividad pesquera registró un crecimiento del 58,3% respecto de octubre del año pasado, explicada básicamente por la expansión en la extracción para congelado (91,3%), a raíz de la mayor disponibilidad de pota.

CUADRO N° 4
PRODUCCIÓN PESQUERA
(T.M.B)

DESTINO	OCTUBRE			ENERO - OCTUBRE		
	2011	2012	Var % 1/	2011	2012	Var % 1/
Para Consumo Humano Directo	40 494	64 463	59,2	551 631	586 043	6,2
Congelado	23 989	45 884	91,3	377 324	417 207	10,6
Enlatado	1 232	279	- 77,4	30 106	13 836	- 54,0
Fresco	14 795	18 000	21,7	141 855	152 000	7,2
Curado	478	300	- 37,2	2 346	3 000	27,9
Para Consumo Humano Indirecto	0	0	n.d.	248 834	166 818	- 33,0
Harina	0	0	n.d.	248 834	166 818	- 33,0
TOTAL			58,3			7,6

1/ Variación en términos reales, a precios de 1994

FUENTE : Ministerio de la Producción. Dirección Regional de Pesquería - Región Piura

ELABORACIÓN : BCRP, Sede Regional Piura. Departamento de Estudios Económicos.



La producción mensual de hidrocarburos disminuyó en 2,5% respecto de octubre del año anterior, merced a la menor extracción de gas natural y petróleo.

CUADRO N° 5
PRODUCCIÓN DE HIDROCARBUROS

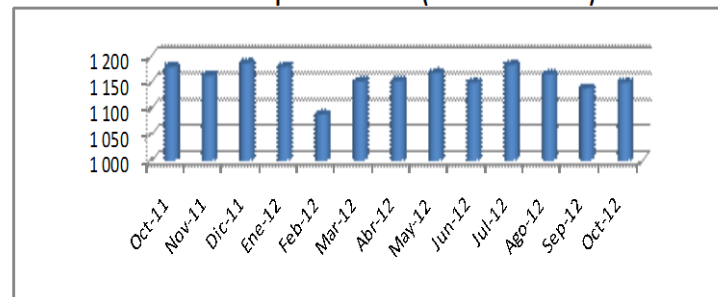
	Octubre			Enero -Octubre		
	2011	2012	Var.%	2011	2012	Var.%
GAS NATURAL(miles de p3)	988 670	968 125	-2,1	9 954 591	8 815 092	- 11,4
GMP	147 612	166 297	12,7	1 366 124	1 445 371	5,8
Olympic	5 479	2 349	-57,1	258 132	179 941	- 30,3
Petrobras	454 551	407 080	-10,4	4 096 713	3 466 428	- 15,4
Savia (ex Petrotech)	297 875	275 970	-7,4	3 470 410	2 831 812	- 18,4
Sapet	83 153	116 430	40,0	763 213	891 541	16,8
PETROLEO CRUDO (barriles)	1 180 384	1 150 472	-2,5	11 352 863	11 531 723	1,6
Petrobras	435 631	441 068	1,2	4 077 180	4 315 199	5,8
P. Monterrico	14 735	13 361	-9,3	156 190	137 259	- 12,1
Interoil (ex Río Bravo)	110 140	85 436	-22,4	1 272 392	930 600	- 26,9
Unipetro	7 027	6 665	-5,2	69 216	67 064	- 3,1
Sapet	99 680	113 274	13,6	901 989	1 003 405	11,2
Olympic	118 852	93 341	-21,5	1 271 728	975 976	- 23,3
GMP	34 481	47 120	36,7	369 362	413 199	11,9
Savia (ex Petrotech)	359 838	350 207	-2,7	3 234 806	3 689 021	14,0
TOTAL 1/			-2,5			0,3

1/ Variación porcentual en terminos reales a precios de 1994

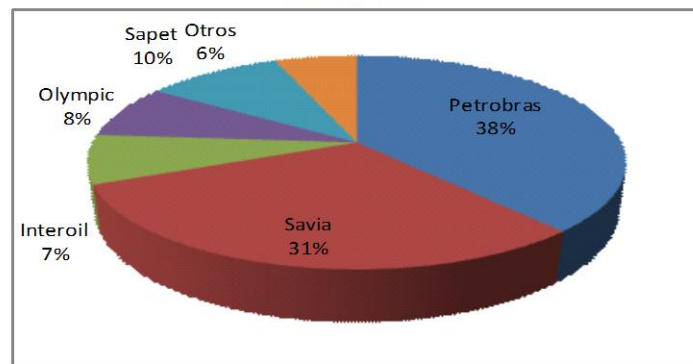
FUENTE: PERUPETRO

ELABORACIÓN: BCRP Sede Regional Piura. Departamento de Estudios Económicos

Producción de petróleo crudo (miles de barriles)



Producción de petróleo por empresas: participación porcentual
Octubre 2012





La actividad manufacturera creció 53,3% con relación a octubre del año anterior, debido básicamente a la expansión en la producción de pescado congelado (191,1%) explicada por la amplia disponibilidad de pota.

CUADRO Nº 6
VALOR BRUTO DE PRODUCCIÓN DEL SECTOR MANUFACTURERA
(Variación real 1/)

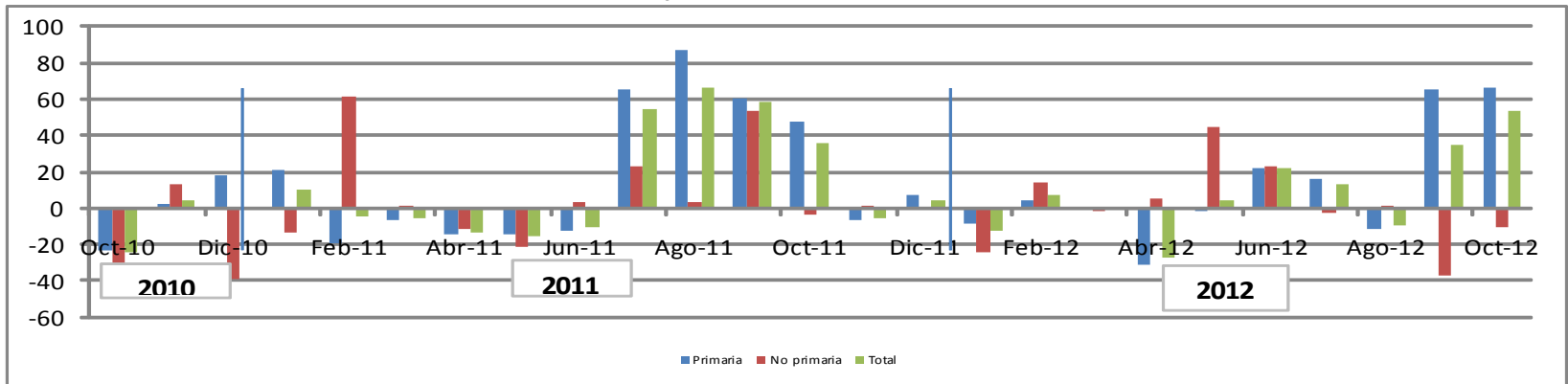
	OCTUBRE		ENE - OCT	
	2011	2012	2011	2012
Manufactura Primaria	47,6	66,0	11,3	11,3
Manufactura no Primaria	-3,1	-10,0	8,2	8,1
Total Sector	35,8	53,3	10,7	10,7

1/ Respecto al mismo mes o período del año anterior

FUENTE: Empresas industriales, PRODUCE y PETROPERÚ

ELABORACIÓN: BCRP, Sede Regional Piura - Dpto. de Estudios Económicos

Producción manufacturera
(Variación porcentual real interanual)





La construcción se expandió en 7,9% respecto de octubre del año anterior. La inversión del gobierno regional y del gobierno local de Piura aportó positivamente al crecimiento mensual del sector. El crédito hipotecario creció en 25,1% interanual.

CUADRO N° 7
PRINCIPALES INDICADORES DEL SECTOR CONSTRUCCIÓN

	OCTUBRE			ENERO - OCTUBRE		
	2011	2012	Var %	2011	2012	Var %
Despacho de cemento (tm)	27 986	30 205	7,9	240 626	271 825	13,0

FUENTE : Empresa de Cementos Pacasmayo S.A.A.

ELABORACION : BCRP, Sede Regional Piura. Dpto. de Estudios Económicos.

Cuadro N° 8
Inversión pública de autoridades subnacionales: Octubre
(S/. miles)

Gobierno	Octubre			Enero-Octubre		
	2011	2012	Var. %*	2011	2012	Var. %*
Regional	8 125	27 212	224,4	108 865	219 180	93,8
Local (Piura)	9 645	12 461	25,1	61 039	113 323	79,8

* Variación real



En octubre, los ingresos recaudados por la SUNAT Piura bordearon los S/.146,6 millones y resultaron mayores en 6,8% a los registrados en análogo mes del año pasado. Esto obedeció a la expansión en lo captado por impuestos a los ingresos (13,6%) y por el impuesto general a las ventas (11,1%).

CUADRO N° 9
INGRESOS RECAUDADOS EN PIURA
(En miles de Nuevos Soles)

	Octubre			Enero - Octubre		
	2011	2012	Var.% 1/	2011	2012	Var.% 1/
I. INGRESOS TRIBUTARIOS	132 910	146 514	6,8	1339 015	1425 412	2,4
1. Impuestos a los Ingresos	35 223	41 299	13,6	409 512	499 079	17,3
Personas Naturales	6 392	7 555	14,5	73 938	95 482	24,3
Personas Jurídicas	27 781	31 468	9,7	299 024	301 599	-2,9
Regularización	1 050	2 276	110,0	36 549	101 998	167,8
2. Impuestos a la Importación	638	1 291	96,1	7 243	12 406	65,4
3. Impuesto General a las ventas (IGV)	83 468	95 726	11,1	836 353	808 900	-7,0
Operaciones Internas	26 791	35 846	29,6	362 882	379 922	0,7
Operaciones Externas	56 678	59 880	2,3	473 470	428 978	-12,9
4. Impuesto Selectivo al Consumo (ISC)2/	7 369	172	-97,7	33 563	19 317	-44,2
5. Otros Ingresos tributarios	6 212	8 026	25,1	52 345	85 710	57,8
II. INGRESOS NO TRIBUTARIOS	42	114	160,7	1 144	1 068	-9,8
TOTAL	132 952	146 628	6,8	1340 158	1426 480	2,4

1/ Variación en términos reales

2/ Incluye ISC por operaciones externas

Fuente : Superintendencia Nacional de Administración Tributaria - SUNAT

Elaboración: BCRP, Sede Regional Piura - Departamento de Estudios Económicos



El crédito se incrementó en 12,5% respecto de octubre del año anterior. Las empresas bancarias representaron el 66% de las colocaciones, en tanto que las IMF dieron cuenta del 34% restante. La mora se situó en 4,4 %.

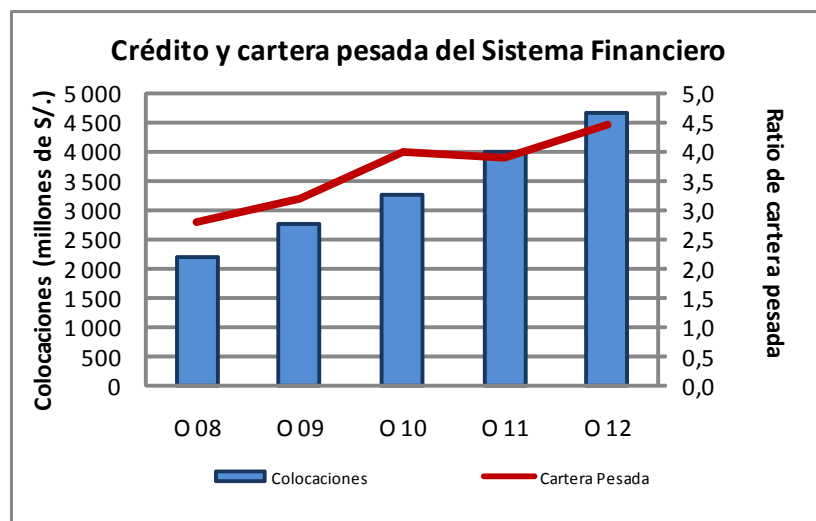
CUADRO N° 10
PIURA: CRÉDITO DEL SISTEMA FINANCIERO
(Saldos en Miles de nuevos soles)

	OCTUBRE		
	2011	2012	Var. % 1/
Empresas Bancarias	2 561 012	3 062 100	15,8
Instituciones de Microfinanzas	1 439 704	1 586 520	6,7
Cajas Municipales	977 564	1 042 796	3,3
Cajas Rurales	53 804	53 762	-3,2
Edpymes	77 413	98 954	23,8
Empresas Financieras	330 923	391 009	14,4
Total	4 000 716	4 648 620	12,5
En M/N	3 060 939	3 613 167	14,3
En M/E	939 777	1 035 454	6,7

1/ Variación en valores reales

FUENTE : Superintendencia de Banca y Seguros - SBS

ELABORACIÓN: BCRP, Sede Regional Piura - Departamento de Estudios Económicos





Al 31 de octubre de 2012, los depósitos del sistema financiero se incrementaron en 8,5% con relación a similar fecha del año anterior. Las empresas bancarias representaron el 55% del total y las IMF, el 45 % restante. El ratio de dolarización de los depósitos fue del 31%.

CUADRO N° 11
PIURA: DEPÓSITOS DEL SISTEMA FINANCIERO
(Saldos en miles de nuevos soles)

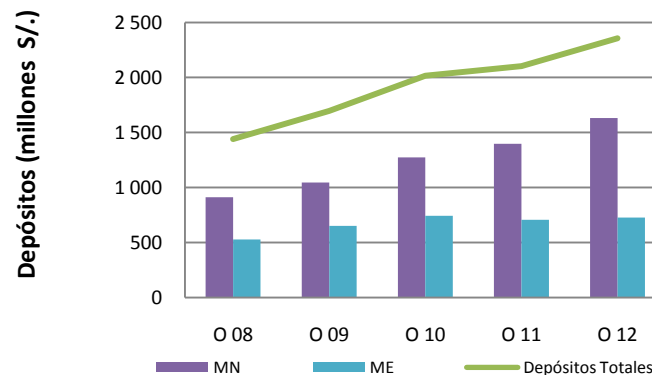
	OCTUBRE		
	2011	2012	Var.% 1/
Empresas Bancarias	1 147 826	1 296 232	4,5
Instituciones de Microfinanzas	902 203	1 060 147	13,8
Cajas Municipales	892 251	1 049 673	13,9
Cajas Rurales	4 521	4 019	-13,9
Empresas Financieras	5 430	6 454	15,1
Total	2 050 029	2 356 379	8,5
En M/N	1 396 999	1 630 446	13,0
En M/E	706 337	725 933	-0,5

1/ Variación en valores reales

FUENTE : Superintendencia de Banca y Seguros - SBS

ELABORACIÓN: BCRP, Sede Regional Piura - Departamento de Estudios Económicos

Depósitos del Sistema Financiero





Cuadro N° 12
Piura: principales proyectos de inversión anunciados y/o ejecutados en Octubre 2012

Sector/Empresa	Proyecto	Monto (US\$ Millones)	Años de ejecución	Detalle
Infraestructura Aeropuertos del Perú	Modernización aeropuerto de Piura	45,8	2013	Pista de aterrizaje y otras mejoras
Retail Cencosud	Tienda en Piura	1,7	2012	Área de 870 m2

Fuente: Medios de comunicación y empresas