



BANCO CENTRAL DE RESERVA DEL PERÚ

Piura: Síntesis de Actividad Económica - Julio 2012-

**Departamento de Estudios Económicos
Sucursal Piura**

Piura, 26 de Septiembre de 2012



En el periodo enero-julio de 2012, el Indicador de Actividad Económica Regional mostró una contribución del 3,1 % al crecimiento regional por parte de los sectores integrantes del mismo. Esto obedeció al crecimiento de los sectores agropecuario, manufacturero, construcción y servicios gubernamentales.

CUADRO Nº 1
INDICADOR DE ACTIVIDAD ECONÓMICA REGIONAL 1/ 2/
(Variación porcentual respecto a similar período del año anterior)

Sectores	Ponderación	2012
	3/	Enero-Julio
Agropecuario	9,1	6,4
Agrícola	6,2	5,3
Pecuario	2,9	12,3
Pesca	5,0	- 0,9
Hidrocarburos	5,2	1,0
Manufactura	21,5	2,3
Primaria	17,6	- 0,9
No primaria	3,9	17,3
Construcción	8,2	14,6
Electricidad y agua	1,6	- 4,7
Servicios gubernamentales	6,1	11,1
Servicios financieros	1,8	11,7
TOTAL	58,5	3,1

1/ Es un indicador parcial de la actividad económica de la región que alcanza una cobertura de 58,5 por ciento del valor agregado bruto de la producción regional según cifras del INEI

2/ Cuadro actualizado con información al 21 de setiembre de 2012.

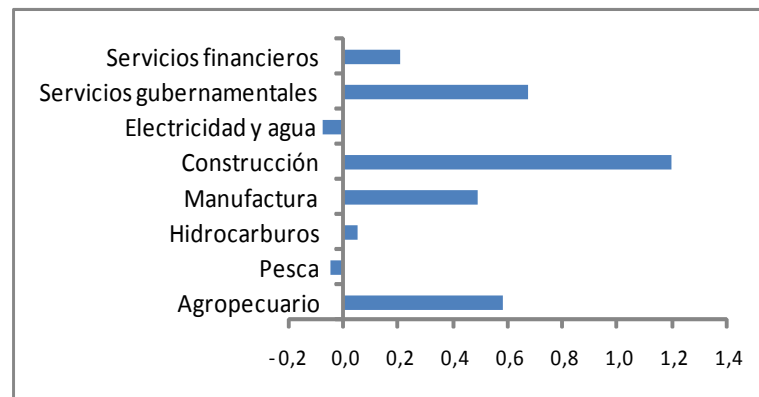
3/ Corresponde a la estructura productiva de la región para el año 2007 según cifras del INEI. En el caso de los servicios financieros se considera como ponderación el promedio nacional para dicho año (1,8 por ciento).

Fuente: Ministerio de Agricultura, Ministerio de la Producción, Petroperu, empresas industriales, Cementos Pacasmayo, EPS Grau, SUNAT, MEF-SIAF, SBS.

Elaboración: BCRP, Sucursal Piura

Contribución sectorial al crecimiento del Indicador de Actividad Económica Regional: Enero- Julio 2012

(En puntos porcentuales)





En el presente mes, el VBP agropecuario decreció 19,3% como resultado de la caída del subsector agrícola (-22,5%), que no pudo ser compensada por la recuperación del subsector pecuario (11,6%).

CUADRO Nº 2
PRODUCCIÓN DE PRINCIPALES PRODUCTOS AGRÍCOLAS 1/
 (en TM)

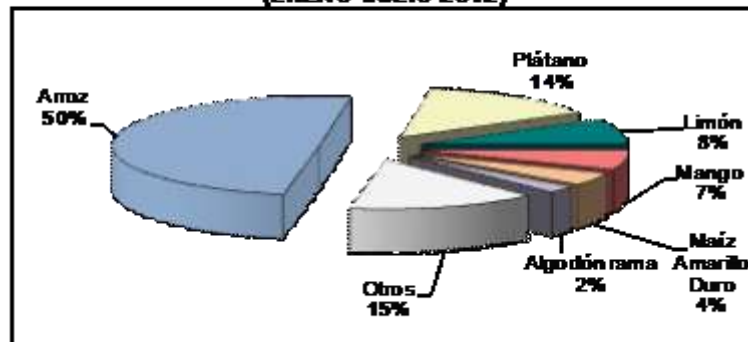
CULTIVO	JULIO			ENERO - JULIO		
	2011	2012	Var. %	2011	2012	Var. %
Algodón	3 896	1 748	- 55,1	4 299	5 154	19,9
Arroz	149 656	92 719	- 38,0	274 936	491 497	78,8
Arveja G/S	417	189	- 54,7	576	304	-47,2
Café	822	819	- 0,4	1 814	1 781	-1,8
Camote	1 367	203	- 85,1	10 455	9 726	-7,0
Cebolla	2 715	1 161	- 57,2	8 096	3 073	-62,0
Frijol Caupí	3 377	394	- 88,3	6 280	17 725	182,2
Frijol G/S	131	1 026	683,2	732	1 301	77,7
Limón	9 108	7 332	- 19,5	78 992	90 512	14,6
Maíz Amarillo Duro	16 039	7 936	- 50,5	45 310	37 338	-17,6
Maíz Amiláceo	4 158	3 802	- 8,6	5 853	4 907	-16,2
Mango	0	0	n.d.	224 428	59 603	-73,4
Papa	1 582	956	- 39,6	9 914	6 389	-35,6
Plátano	23 134	24 023	3,8	152 959	171 298	12,0
Trigo	2 349	1 649	- 29,8	2 592	1 667	-35,7
Vid	252	0	- 100,0	382	900	135,6
Yuca	1 050	485	- 53,8	5 973	3 654	-38,8

1/ Cifras preliminares

FUENTE: Dirección Regional de Agricultura de Piura

ELABORACIÓN: BCRP, Sede Piura - Dpto. de Estudios Económicos

PARTICIPACIÓN EN EL VBP AGRÍCOLA
 (ENERO - JULIO 2012)



ELABORACIÓN: BCRP Sede Regional Piura, Dpto. de Estudios Económicos

La caída del subsector agrícola obedeció a la disminución en la producción de algodón, arroz, maíz amarillo duro y limón, debido a condiciones climáticas y fitosanitarias adversas.



En julio, se instalaron 1,9 mil hectáreas de cultivos transitorios, lo cual implicó una contracción de 38,0% respecto de igual mes del 2011. No obstante, al culminar la campaña agrícola, las siembras acumuladas superaron en 12,9% a las de la campaña anterior, debido a una adecuada y oportuna dotación de agua.

CUADRO Nº 3
SUPERFICIE SEMBRADA 1/
(Has)

CULTIVO	JULIO		CAMPAÑA AGRÍCOLA 2/	
	2011	2012	2010-2011	2011-2012
CULTIVOS TRANSITORIOS	3 128	1 939	129 345	146 056
Algodón	0	0	5 959	6 602
Arroz	1 325	378	49 292	53 923
Frijol Caupí	330	97	5 651	14 931
Frijol G/S	0	174	5 337	4 564
Maíz Amarillo Duro	586	529	18 048	18 837
Maíz Amiláceo	0	0	18 852	17 833
Papa	362	248	2 449	2 310
Trigo	0	0	9 856	11 512
Yuca	34	42	1 258	1 259
Otros	491	471	12 643	14 285
CULTIVOS PERMANENTES	343	83	2 168	560
Limón	0	2	403	83
Mango	0	0	24	167
Plátano	0	31	1 098	116
Vid	343	50	643	194
Total	3 471	2 022	131 513	146 616

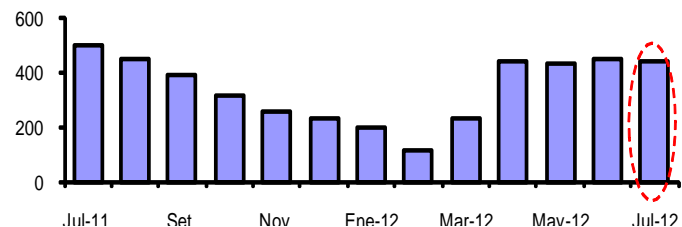
1/ Cifras preliminares

2/ De agosto a julio

FUENTE: Dirección Regional de Agricultura de Piura

ELAB.: BCRP, Sede Regional Piura - Dpto. de Estudios Económicos

Volumen de agua almacenada en el reservorio de Poechos (MMC)



El panorama hídrico se mantiene holgado. En el mes, la represa de Poechos alcanzó el 88% de su capacidad efectiva máxima.



La actividad pesquera registró una leve disminución de 1,1% respecto de julio del año pasado, explicada por la menor extracción de especies para congelado (-20,9%), a raíz de la menor disponibilidad de pota debido a la variabilidad de las condiciones marinas y la realización de una huelga de pescadores en demanda de mayores precios para dicha especie.

**CUADRO N° 4
PRODUCCIÓN PESQUERA
(T.M.B)**

DESTINO	JULIO			ENERO - JULIO		
	2011	2012	Var % 1/	2011	2012	Var % 1/
Para Consumo Humano Directo			-1,6			0,5
Congelado	42 826	33 861	- 20,9	279 393	267 877	- 4,1
Enlatado	1 106	1 135	2,6	27 053	10 648	- 60,6
Fresco	8 956	15 000	67,5	90 693	103 000	13,6
Curado	260	300	15,4	1 608	2 100	30,6
Para Consumo Humano Indirecto			n.d.			- 33,0
Harina	0	4 669	n.d.	248 834	166 818	- 33,0
TOTAL			-1,1			-0,9

1/ Variación en términos reales, a precios de 1994

FUENTE : Ministerio de la Producción. Dirección Regional de Pesquería - Región Piura

ELABORACIÓN : BCRP, Sede Regional Piura. Departamento de Estudios Económicos.



La producción mensual de hidrocarburos creció 5,3% respecto de julio del año anterior, merced al incremento en la extracción de petróleo crudo (5,4%) y gas natural (4,4%).

CUADRO N° 5
PRODUCCIÓN DE HIDROCARBUROS

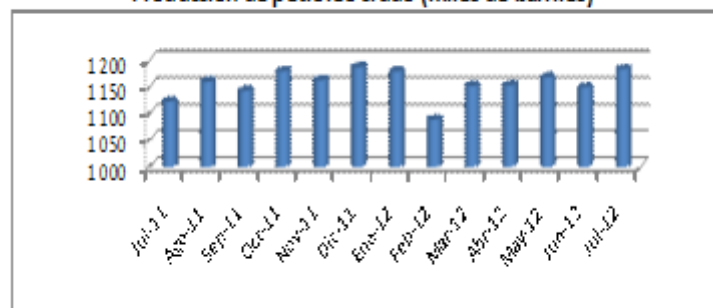
	Julio			Enero -Julio		
	2011	2012	Var. %	2011	2012	Var. %
GAS NATURAL(miles de p3)	1 078 444	1 125 533	4,4	6 749 698	5 758 798	- 14,7
GMP	144 701	156 217	8,0	931 998	1 001 541	7,5
Olympic	5 915	46 501	686,2	242 471	168 220	- 30,6
Petrobras	469 178	446 237	-4,9	2 696 864	2 132 381	- 20,9
Savia (ex Petrotech)	372 222	393 458	5,7	2 360 690	1 863 091	- 21,1
Sapet	86 428	83 120	-3,8	517 675	593 565	14,7
PETROLEO CRUDO (barriles)	1 123 101	1 183 580	5,4	7 869 539	8 076 212	2,6
Petrobras	426 713	439 689	3,0	2 808 202	2 991 487	6,5
P. Monterrico	13 058	13 773	5,5	111 665	96 779	- 13,3
Interoil (ex Río Bravo)	133 638	96 371	-27,9	925 688	663 813	- 28,3
Unipetro	6 917	6 778	-2,0	48 689	47 347	- 2,8
Sapet	94 911	101 437	6,9	607 470	676 190	11,3
Olympic	125 292	100 721	-19,6	890 465	713 615	- 19,9
GMP	37 307	42 501	13,9	266 225	273 640	2,8
Savia (ex Petrotech)	285 265	382 310	34,0	2 211 135	2 613 341	18,2
TOTAL 1/			5,3			1,0

1/ Variación porcentual en terminos reales a precios de 1994

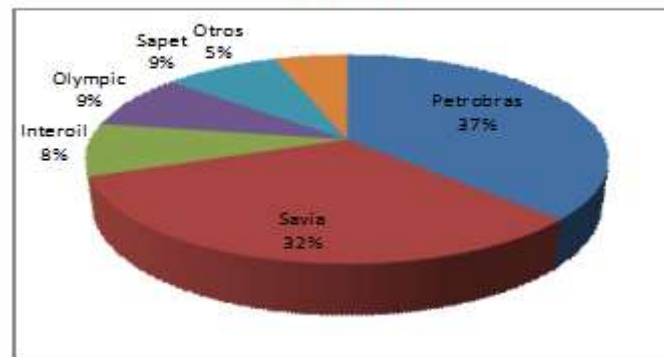
FUENTE: PERUPETRO

ELABORACIÓN: BCRP Sede Regional Piura. Departamento de Estudios Económicos

Producción de petróleo crudo (miles de barriles)



Producción de petróleo por empresas: participación porcentual Julio 2012





La actividad manufacturera creció 13,0% con relación a julio del año anterior, debido la expansión de las ramas industriales de pescado congelado, harina de pescado, aceites comestibles, aceite esencial de limón y oleína, principalmente.

CUADRO Nº 6
VALOR BRUTO DE PRODUCCIÓN DEL SECTOR MANUFACTURERA
(Variación real 1/)

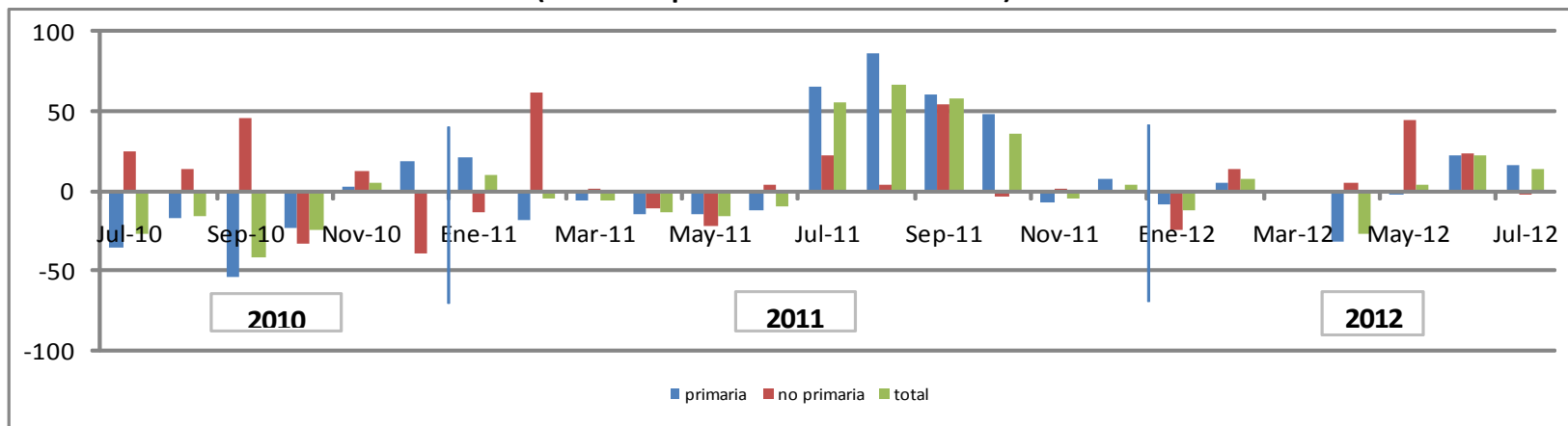
	JULIO		ENE - JUL	
	2011	2012	2011	2012
Manufactura Primaria	65,5	16,6	-1,4	-0,9
Manufactura no Primaria	21,4	-2,3	4,2	17,3
Total Sector	54,7	13,0	-0,5	2,3

1/ Respecto al mismo mes o período del año anterior

FUENTE: Empresas industriales, PRODUCE y PETROPERÚ

ELABORACIÓN: BCRP, Sede Regional Piura - Dpto. de Estudios Económicos

Producción manufacturera
(Variación porcentual real interanual)





La construcción se expandió 9,0% respecto de julio del año anterior. La inversión del gobierno regional y del gobierno local de Piura aportó positivamente al crecimiento mensual del sector. El crédito hipotecario creció 24,0% interanual.

CUADRO N° 7
PRINCIPALES INDICADORES DEL SECTOR CONSTRUCCIÓN

	JULIO			ENERO - JULIO		
	2011	2012	Var %	2011	2012	Var %
Despacho de cemento (tm)	24 240	26 430	9,0	158 633	181 763	14,6

FUENTE : Empresa de Cementos Pacasmayo S.A.A.

ELABORACION : BCRP, Sede Regional Piura. Dpto. de Estudios Económicos.

Cuadro N° 8
Inversión pública de autoridades subnacionales: Julio
(S/. miles)

Gobierno	Julio			Enero-Julio		
	2011	2012	Var. % *	2011	2012	Var. % *
Regional	12 596	26 986	107,5	71 812	141 182	89,1
Local (Piura)	3 984	16 152	292,6	41 601	83 531	94,4

* Variación real



En julio, los ingresos recaudados por la SUNAT Piura bordearon los S/.133,1 millones y resultaron mayores en 8,1% a los registrados en análogo mes del año pasado. Esto obedeció a la expansión en la captación de impuestos a los ingresos (2,3%), impuesto general a las ventas (4,2%), impuesto selectivo al consumo (381,2%) y otros ingresos tributarios (87,2%).

CUADRO N° 9
INGRESOS RECAUDADOS EN PIURA
(En miles de Nuevos Soles)

	Julio			Enero - Julio		
	2011	2012	Var.% 1/	2011	2012	Var.% 1/
I. INGRESOS TRIBUTARIOS	119 172	132 954	8,0	961 294	982 296	-1,8
1. Impuestos a los Ingresos	37 214	39 335	2,3	298 604	371 533	19,6
Personas Naturales	7 718	8 323	4,4	53 023	70 739	28,2
Personas Jurídicas	28 864	29 189	-2,1	211 007	203 524	-7,2
Regularización	632	1 823	179,2	34 574	97 271	169,8
2. Impuestos a la Importación	999	1 210	17,3	5 322	8 691	57,8
3. Impuesto General a las ventas (IGV)	75 795	81 566	4,2	602 998	523 635	-16,5
Operaciones Internas	35 309	39 286	7,7	271 522	276 024	-2,3
Operaciones Externas	40 486	42 280	1,1	331 476	247 611	-28,2
4. Impuesto Selectivo al Consumo (ISC)2/	283	1 408	381,2	19 729	16 937	-17,4
5. Otros Ingresos tributarios	4 882	9 436	87,2	34 641	61 500	70,7
II. INGRESOS NO TRIBUTARIOS	47	145	202,0	691	745	4,0
TOTAL	119 219	133 099	8,1	961 984	983 042	-1,8

1/ Variación en términos reales

2/ Incluye ISC por operaciones externas

Fuente : Superintendencia Nacional de Administración Tributaria - SUNAT

Elaboración: BCRP, Sede Regional Piura - Departamento de Estudios Económicos



El crédito se incrementó 16,5% respecto de julio del año anterior. Las empresas bancarias representaron el 66% de las colocaciones, en tanto que las IMFs dieron cuenta del 34% restante. La mora se situó en 4,2 %.

CUADRO N° 10
PIURA: CRÉDITO DEL SISTEMA FINANCIERO
(Saldos en Miles de nuevos soles)

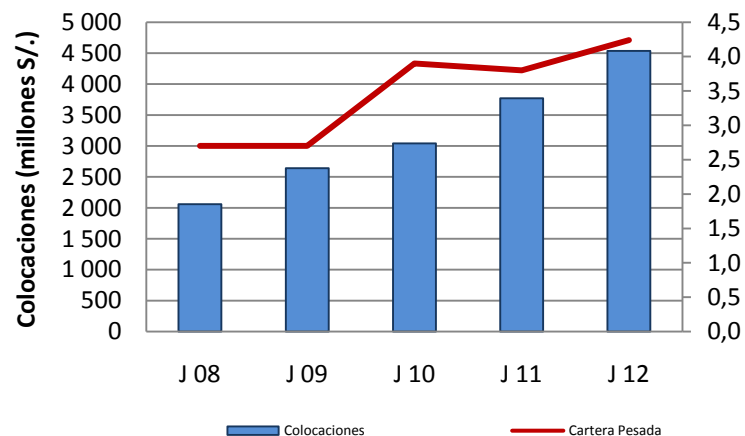
	JULIO		
	2011	2012	Var.% 1/
Empresas Bancarias	2 393 101	3 004 624	21,6
Instituciones de Microfinanzas	1 377 639	1 530 753	7,6
Cajas Municipales	936 903	1 011 748	4,6
Cajas Rurales	52 451	52 413	-3,2
Edpymes	70 400	96 132	32,2
Empresas Financieras	317 885	370 460	12,8
Total	3 770 741	4 535 377	16,5
En M/N	2 911 570	3 454 999	14,9
En M/E	859 170	1 080 378	21,8

1/ Variación en valores reales

FUENTE : Superintendencia de Banca y Seguros - SBS

ELABORACIÓN: BCRP, Sede Regional Piura - Departamento de Estudios Económicos

Crédito y cartera pesada del Sistema Financiero





Al 31 de julio de 2012, los depósitos del sistema financiero se incrementaron 9,8% con relación a similar fecha del año anterior. Las empresas bancarias representaron el 55% del total y las IMFs, el 45 % restante. El ratio de dolarización de los depósitos fue de 32%.

CUADRO N° 11
PIURA: DEPÓSITOS DEL SISTEMA FINANCIERO
(Saldos en miles de nuevos soles)

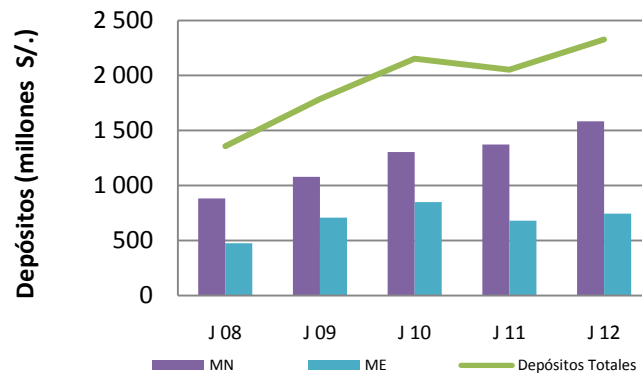
	JULIO		
	2011	2012	Var.% 1/
Empresas Bancarias	1 147 826	1 284 148	8,3
Instituciones de Microfinanzas	904 472	1 042 722	11,6
Cajas Municipales	893 699	1 032 002	11,8
Cajas Rurales	5 224	4 679	-13,3
Empresas Financieras	5 549	6 041	5,4
Total	2 052 298	2 326 870	9,8
En M/N	1 372 718	1 582 690	11,6
En M/E	679 581	744 180	6,0

1/ Variación en valores reales

FUENTE : Superintendencia de Banca y Seguros - SBS

ELABORACIÓN: BCRP, Sede Regional Piura - Departamento de Estudios Económicos

Depósitos del Sistema Financiero





Cuadro N° 12
Piura: principales proyectos de inversión anunciados y/o ejecutados en Julio 2012

Sector/Empresa	Proyecto	Monto (US\$ Millones)	Años de ejecución	Detalle
Agroindustria				
Agrojugos	Procesamiento de pulpa de fruta.	8,0	2012	Ampliación de planta en Sullana
Construcción				
Inversiones Centenario	Megaproyecto habitacional Las Palmeras.	8,0	2012-2013	Compra de terreno y habilitación urbana
Graña y Montero	Megaproyecto habitacional Los Parques.	87,0	2013-2014	Construcción de la I Etapa.
Terminales Portuarios Euroandinos (TPE)	Modernización del puerto de Paita.	130,0	2013-2014	I Etapa: Dragado del puerto de Paita.
Real Plaza	Ampliación del C.C. Real Plaza.	30,5	2012-2013	Construcción segunda etapa.

Fuente: Medios de comunicación y empresas