



BANCO CENTRAL DE RESERVA DEL PERÚ

Piura: Síntesis de Actividad Económica - Febrero 2012-

**Departamento de Estudios Económicos
Sucursal Piura**

Piura, 23 de abril del 2012



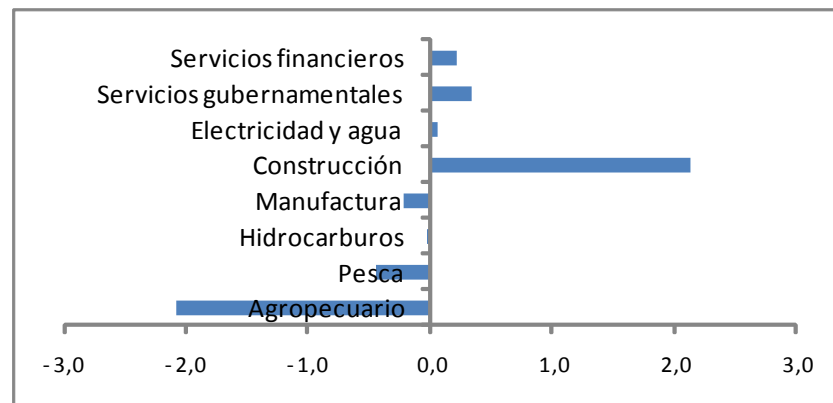
En el primer bimestre de 2012, el Indicador de Actividad Económica Regional denotó un estancamiento de ésta. El crecimiento de los sectores de construcción, servicios gubernamentales y servicios financieros fue compensado por la caída de los sectores agropecuario, pesquero y manufacturero.

CUADRO Nº 1
INDICADOR DE ACTIVIDAD ECONÓMICA REGIONAL 1/ 2
(Variación porcentual respecto a similar período del año an

Sectores	Ponderación	2
	3/	Ener
Agropecuario	9,1	
Agrícola	6,2	
Pecuario	2,9	
Pesca	5,0	
Hidrocarburos	5,2	
Manufactura	21,5	
Primaria	17,6	
No primaria	3,9	
Construcción	8,2	

Contribución sectorial al crecimiento del Indicador de Actividad Económica Regional: Enero-Febrero 2012

(En puntos porcentuales)



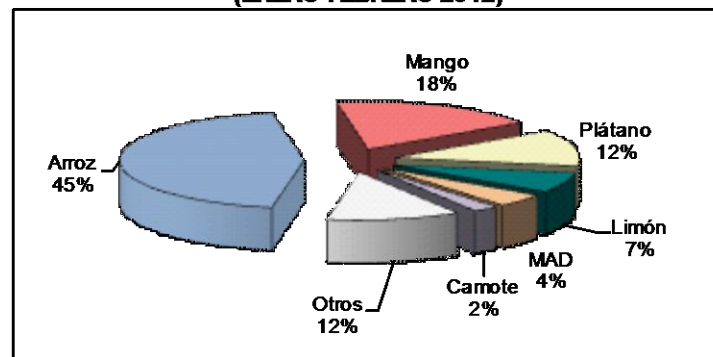


En el presente mes, el VBP agropecuario decreció en 36,9%, como resultado principalmente de la severa caída en la producción de mango (-88,0%), debido a factores climáticos adversos. Ello fue contrarrestado parcialmente por el notable repunte en la producción de arroz (74,4%)

CUADRO Nº 2
PRODUCCIÓN DE PRINCIPALES PRODUCTOS AGRÍCOLAS 1/
(en TM)

CULTIVO	FEBRERO			ENERO - FEBRERO		
	2011	2012	Var. %	2011	2012	Var. %
Algodón	0	0	n.d.	0	0	
Arroz	15 806	27 567	74,4	64 380	145 234	
Arveja G/S	0	26	n.d.	0	42	
Café	0	0	n.d.	0	0	
Camote	22	2 600	11 718,2	2 814	8 614	
Cebolla	2 473	138	- 94,4	3 195	761	
Frijol Caupí	141	82	- 41,8	248	537	

PARTICIPACIÓN EN EL VBP AGRÍCOLA
(ENERO-FEBRERO 2012)



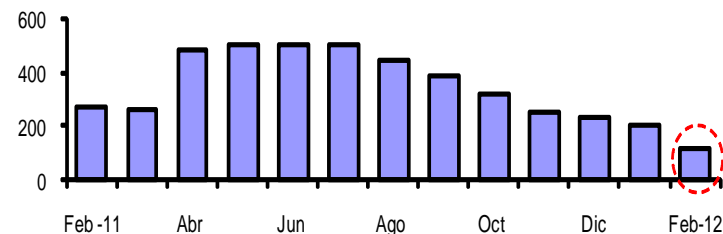
ELABORACIÓN: BCRP Sede Regional Piura. Dpto de Estudios Económicos

La notable expansión del arroz respondió a un retraso de las cosechas de campaña chica.



En febrero, se ejecutaron 40,7 mil hectáreas de cultivos transitorios, lo cual implicó una expansión del 44,0% respecto de igual mes del 2011. Esto se explica por la mayor instalación de arroz, frijol caupí y trigo.

Volumen de agua almacenada en el reservorio de Poechos (MMC)



CUADRO Nº 3 SUPERFICIE SEMBRADA 1/ (Has)

CULTIVO	FEBRERO		CAMPAÑA AGRÍCOLA	
	2011	2012	2010-2011	2011-2012
CULTIVOS TRANSITORIOS	28 250	40 679	85 079	101 035
Algodón	2 522	607	5 064	5 064
Arroz	11 633	22 825	31 672	43 347
Frijol Caupí	938	8 982	3 607	12 569
Frijol G/S	893	166	3 943	3 943
Maíz Amarillo Duro	5 437	2 763	13 727	13 727
Maíz Amiláceo	3 149	1 221	18 839	18 839
Trigo	111	12	1 035	1 035

El panorama hídrico es mucho más holgado que en similar época del año pasado, cuando se enfrentó una aguda sequía. La caída en la disponibilidad de agua en la represa de Poechos obedece a que se viene haciendo desembalses programados para evitar una colmatación excesiva que comprometa la integridad de esta infraestructura .



La actividad pesquera registró un decrecimiento del 3,4% respecto de febrero del año pasado, explicada por la menor extracción de especies para todos los destinos principales. El principal factor de incidencia fueron elevadas temperaturas marinas que en Paita implicaron anomalías positivas de 1,7°C.

CUADRO N° 4
PRODUCCIÓN PESQ
(T.M.B)

DESTINO	FEBRERO	
	2011	2012

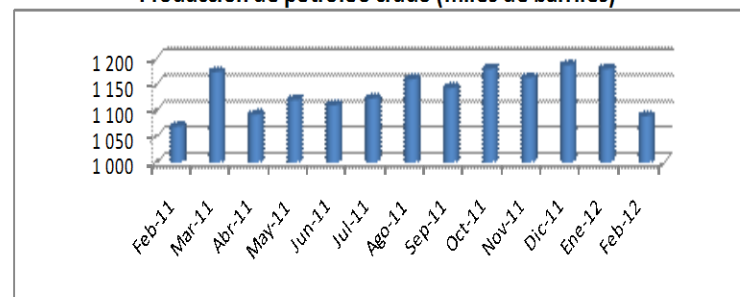
Para Consumo Humano Directo

En la actualidad se está en la fase de retiro de La Niña y las anomalías positivas en las temperaturas marinas obedecen a un fenómeno local que no es indicativo de un evento El Niño.



La producción mensual de hidrocarburos creció en 0,2% respecto de febrero del año anterior, merced a la mayor extracción de petróleo crudo (1,9%).

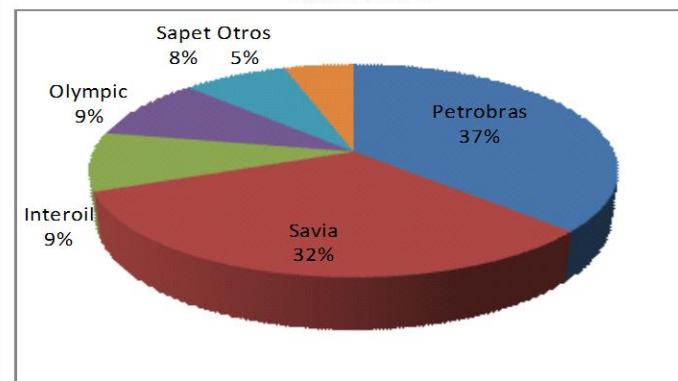
Producción de petróleo crudo (miles de barriles)



CUADRO N° 5 PRODUCCIÓN DE HIDROCARBUROS

	Febrero			Enero - Febrero	
	2011	2012	Var. %	2011	2012
GAS NATURAL(miles de p3)	865 391	721 050	-16,7	1 744 594	1 478 550
GMP	131 510	122 803	-6,6	264 426	267 056
Olympic	16 711	6 939	-58,5	57 789	28 167
Petrobras	335 390	259 582	-22,6	676 400	525 797
Savia (ex Petrotech)	311 108	250 816	-19,4	607 484	490 366
Sanet	70 672	80 910	14,5	138 495	167 164

Producción de petróleo por empresas: participación porcentual Febrero 2012





La actividad manufacturera se expandió en 6,9% con relación a febrero del año anterior, debido al crecimiento de la producción de pescado congelado (12,8%), gasolinás (23,5%) y arroz pilado (40,9%), principalmente. La rama de hilados de algodón (-53,4%) siguió afectada por la retracción de la demanda externa.

CUADRO Nº 6
VALOR BRUTO DE PRODUCCIÓN DEL SECTOR MANUFACTURA
(Variación real 1/)

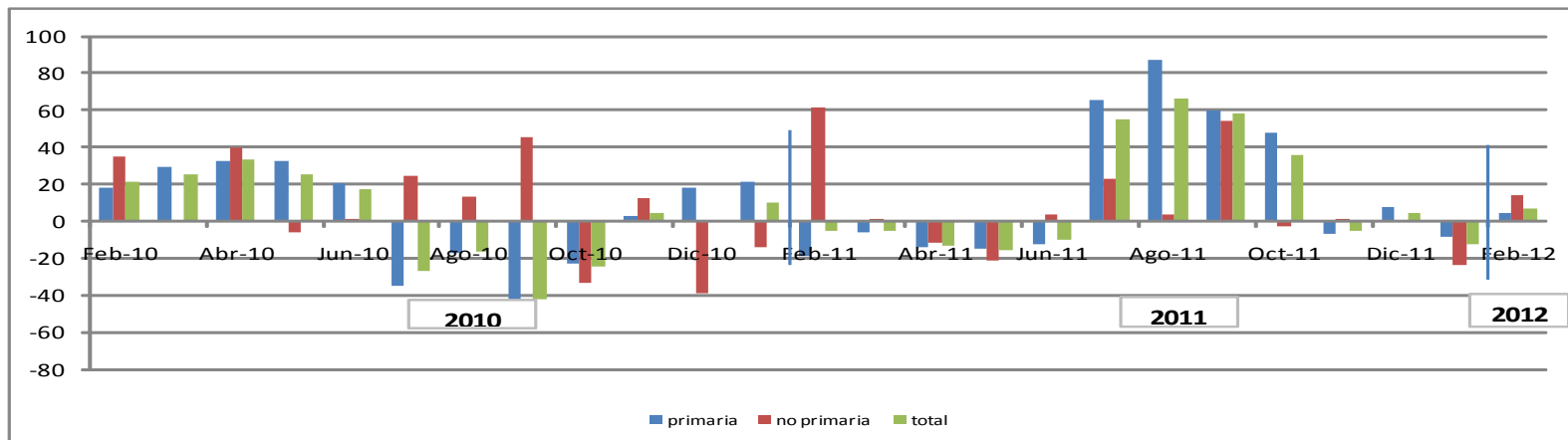
	FEBRERO		ENE - FEB	
	2010	2011	2010	2011
Manufactura Primaria	-4,3	4,4	7,5	-0,6
Manufactura no Primaria	62,2	13,9	18,0	-2,2
Total Sector	7,4	6,9	10,0	-1,0

1/ Respecto al mismo mes o período del año anterior

FUENTE: Empresas industriales, PRODUCE y PETROPERÚ

ELABORACIÓN: BCRP, Sede Regional Piura - Dpto. de Estudios Económicos

Producción manufacturera
(Variación porcentual real interanual)





La construcción mostró una expansión del 30,8% respecto de febrero del año anterior. La inversión pública subnacional en la región dinamizó al sector, a diferencia de gran parte del 2011. El crédito hipotecario creció en 22,0% interanual.

Cuadro N° 8
Inversión pública de autoridades subnacionales: Febrero
(S/. miles)

Gobierno	Febrero			Enero-Febrero		
	2011	2012	Var. % *	2011	2012	Var. % *
Regional	13 773	19 496	35,9	15 329	25 680	60,9
Local (Piura)	3 516	7 392	101,8	3 516	9 174	150,5

* Variación real



Los ingresos recaudados por la SUNAT totalizaron S/. 119,2 millones en febrero de 2012, decreciendo en 3,8% respecto a lo captado en similar mes del año pasado, por la menor recaudación del impuesto general a las ventas por operaciones internas (-23,4%).

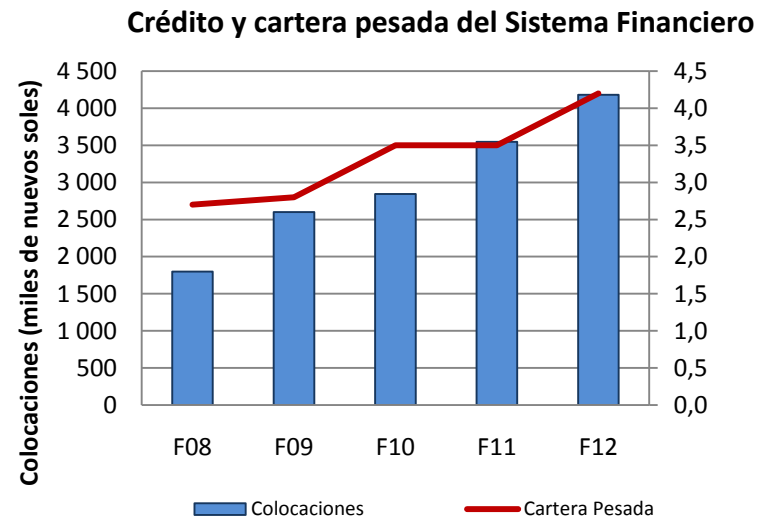
CUADRO N° 9
INGRESOS RECAUDADOS EN PIURA
(En miles de Nuevos Soles)

	Febrero		
	2011	2012	Var.% 1/
I. INGRESOS TRIBUTARIOS	118 921	119 051	-3,9
1. Impuestos a los Ingresos	38 402	40 165	0,4
Personas Naturales	5 287	6 230	13,1
Personas Jurídicas	32 915	33 181	-3,2



El crédito se incrementó en 13,2% respecto de febrero del año anterior. Las empresas bancarias representaron el 65% de las colocaciones, en tanto que las IMFs dieron cuenta del 35 % restante. La mora se situó en 4,2 %.

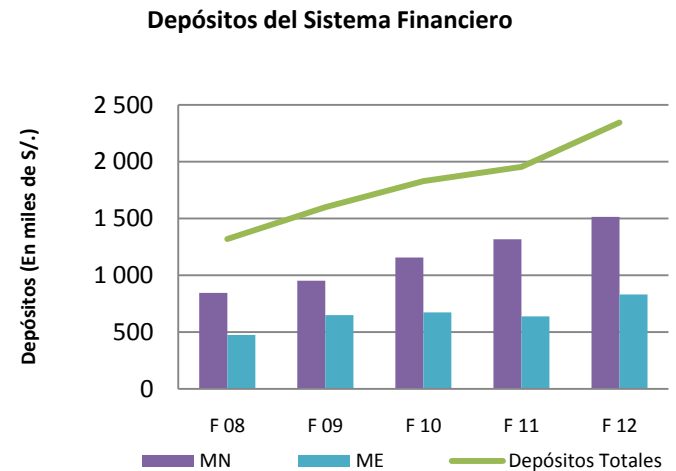
CUADRO N° 10
PIURA: CRÉDITO DEL SISTEMA I
(Saldos en Miles de nuevos soles)





Al 29 de febrero de 2012, los depósitos del sistema financiero se incrementaron en 15,2% con relación a similar fecha del año anterior. Las empresas bancarias representaron el 59% del total y las IMFs, el 41 % restante. El ratio de dolarización de los depósitos fue del 35%.

CUADRO N° 11
PIURA: DEPÓSITOS DEL SISTE





Cuadro N° 12
Piura: principales proyectos de inversión anunciados y/o ejecutados en Febrero 2012

Sector/Empresa	Monto (US\$ Millones)	Años de ejecución	Detalle
Hidrocarburos			
Savia Perú	55,0	2012	Gasoducto submarino en fase aprobación EIA
Savia Perú	n.d.	2012-2013	Perforación de 17 pozos en Talara
Industria			
COMISA	80,0	2012-2014	Planta de etanol.
Carvimsa	2,5	2012-2013	Planta de cartón corrugado en Sullana
Agrojugos	4,0	2012	Ampliación de planta de concentrados de mango y maracuyá
Comercio			
Open Plaza	10,0	2012	Ampliación de centro comercial
Servicios (Hotel)			
Inkaterra	4,0	2012	Lodge de playa en Cabo Blanco

Fuente: Medios de comunicación y empresas