



BANCO CENTRAL DE RESERVA DEL PERÚ

Amazonas: Síntesis de Actividad Económica - Diciembre 2012 -

**Departamento de Estudios Económicos
Sucursal Piura**

Amazonas, 26 de Febrero de 2013



En el año 2012, el Indicador de Actividad Económica Regional denotó una contribución positiva del 4,9% al crecimiento regional por parte de los sectores que lo conforman. Fueron determinantes las recuperaciones en los sectores de construcción, agropecuario y servicios gubernamentales.

CUADRO Nº 1

INDICADOR DE ACTIVIDAD ECONÓMICA REGIONAL 1/ 2/

(Variación porcentual respecto a similar período del año anterior)

Sectores	Ponderación 3/	2012
		Enero-Diciembre
Agropecuario	39,9	4,9
Agricultura	36,3	4,4
Pecuario	3,6	10,0
Manufactura	12,0	- 10,2
Primaria	12,0	- 10,2
Construcción	1,5	137,6
Electricidad	0,6	6,2
Servicios gubernamentales	12,4	14,3
Servicios financieros	1,8	14,6
TOTAL	68,2	4,9

1/ Es un indicador parcial de la actividad económica de la región que alcanza una cobertura de 68,2 por ciento del valor agregado bruto de la producción regional según cifras del INEI

2/ Actualizado con información al 20 de febrero de 2013.

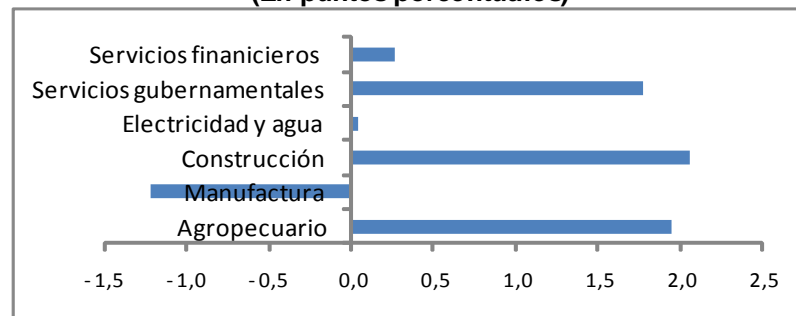
3/ Corresponde a la estructura productiva de la región para el año 2007 según cifras del INEI. En el caso de los servicios financieros se considera como ponderación el promedio nacional para dicho año (1,8 por ciento).

Fuente: Ministerio de Agricultura, Ministerio de la Producción, Petroperu, Cementos Pacasmayo, Cementos Selva, SUNAT, MEF-SIAF, SBS.

Elaboración: BCRP, Sucursal Piura

Contribución sectorial al crecimiento del Indicador de Actividad Económica Regional: Enero-Diciembre 2012

(En puntos porcentuales)





En el mes, el VBP Agropecuario creció 3,3% respecto de similar período del año pasado debido a la expansión de los subsectores agrícola (3,3%) y pecuario (2,8%). En particular, creció la producción de arroz, pastos, yuca y cacao.

CUADRO Nº 2
PRODUCCIÓN DE PRINCIPALES PRODUCTOS AGRÍCOLAS 1/
(en TM)

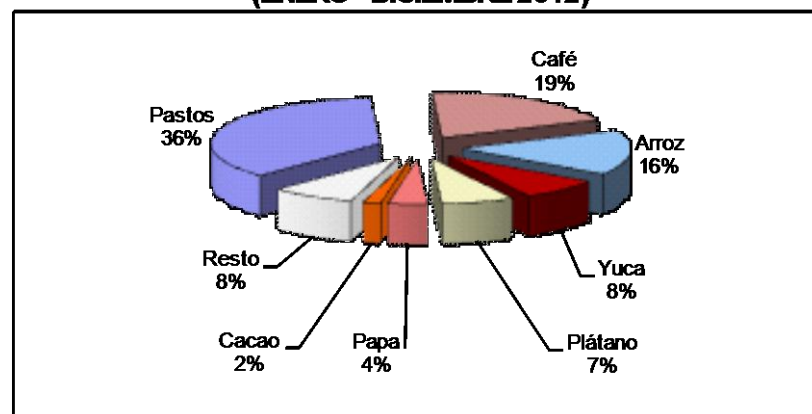
CULTIVO	DICIEMBRE			ENERO - DICIEMBRE		
	2011	2012	Var. %	2011	2012	Var. %
Arroz	14 614	15 825	8,3	282 491	281 285	-0,4
Cacao	105	197	87,3	4 284	4 663	8,9
Café	0	0	n.d.	35 528	38 317	7,8
Frijol G/S	129	155	19,9	5 179	5 716	10,4
Limón	523	453	-13,3	6 456	6 665	3,2
Maíz Amarillo Duro	529	368	-30,4	23 330	24 585	5,4
Maíz Amiláceo	95	65	-31,6	5 844	6 253	7,0
Naranja	247	281	13,9	4 692	5 927	26,3
Papa	2 966	2 527	-14,8	51 538	59 130	14,7
Pastos	235 700	302 922	28,5	2 699 694	2 789 252	3,3
Piña	514	514	0,0	7 599	7 629	0,4
Plátano	11 050	12 715	15,1	140 251	148 079	5,6
Yuca	9 549	11 072	16,0	131 983	140 726	6,6

1/ Cifras preliminares

FUENTE: Dirección Regional de Agricultura de Amazonas

ELABORACIÓN: BCRP, Sede Regional Piura - Dpto. de Estudios Económicos

PARTICIPACIÓN EN EL VBP AGRÍCOLA
(ENERO - DICIEMBRE 2012)



ELABORACIÓN: BCRP Sede Regional Piura. Dpto de Estudios Económicos



En diciembre, las siembras del cultivos transitorios se expandieron en 10,7% respecto de análogo mes del año anterior. Esto respondió a la mayor instalación de arroz (9,4% de incremento) y maíz amarillo duro (22,9%)

CUADRO N° 3
SUPERFICIE SEMBRADA 1/
(Has)

CULTIVO	DICIEMBRE		CAMPAÑA AGRÍCOLA 2/	
	2011	2012	2011-2012	2012-2013
CULTIVOS TRANSITORIOS	12 196	13 505	38 467	41 916
Arroz	4 932	5 398	13 958	15 630
Frijol G/S	2 238	2 089	6 239	6 238
Maíz Amarillo Duro	1 377	1 692	5 224	6 125
Maíz Amiláceo	2 291	2 674	5 805	5 722
Maíz Choclo	208	200	783	897
Olluco	20	49	136	189
Papa	303	548	1 420	1 862
Yuca	649	703	4 022	4 386
Otros	180	153	882	867
CULTIVOS PERMANENTES	208	380	775	981
Café	171	185	498	480
Cacao	17	19	90	168
Plátano	20	176	187	333
Total	12 404	13 885	39 242	42 896

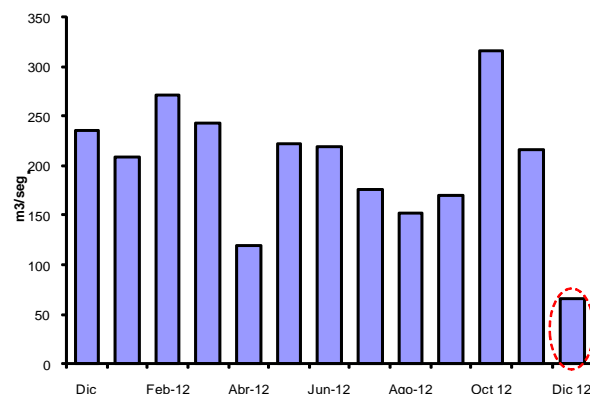
1/ Cifras preliminares

2/ De agosto a DIC

FUENTE: Dirección Regional de Agricultura de Amazonas

ELABORACIÓN: BCRP, Sede Regional Piura - Dpto. de Estudios Económicos

Caudal del río Utcubamba (m³/seg.)



El río Utcubamba registró un descenso considerable en su caudal respecto de diciembre del año pasado debido al déficit de lluvias en su cuenca.



La actividad de refinación de petróleo se contrajo en 23,0% respecto de diciembre de 2011. Esto obedeció a la caída en la producción de diesel y gasolinas.

CUADRO N° 4
PRODUCCIÓN MANUFACTURERA PRIMARIA
(Índice de volumen físico: 1999 = 100)

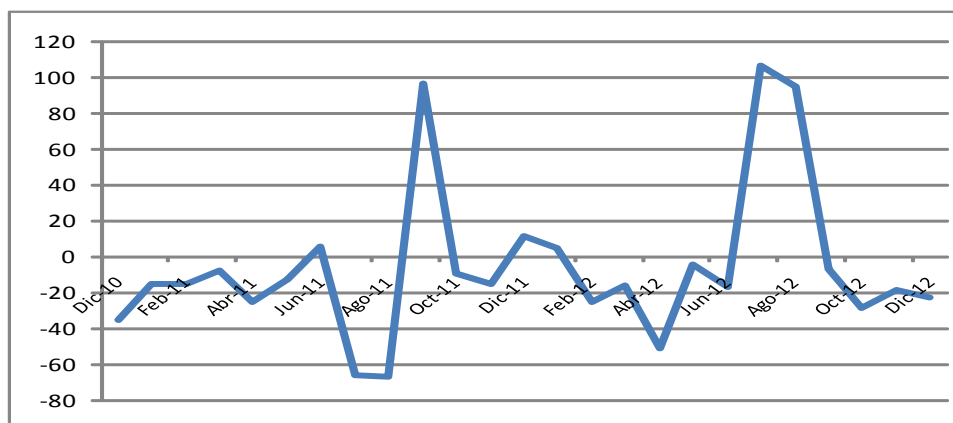
CIUU - Rama de Actividad	DICIEMBRE			ENERO - DICIEMBRE		
	2011	2012	Var. %	2011	2012	Var. %
Derivados de Petróleo						
Diesel y Fuel Oil	96,0	86,2	-10,2	79,7	77,8	-2,3
Gasolinas	164,4	61,5	-62,6	133,6	87,2	-34,7
Kerosene y Turbo	0,0	0,0	n.d.	1,9	1,6	-17,1
Total	71,9	55,4	-23,0	60,0	53,9	-10,2

1/ Cifras preliminares

FUENTE: PETROPERÚ

ELABORACIÓN: BCRP, Sede Regional Piura - Dpto. de Estudios Económicos

Producción manufacturera
(Variación porcentual real interanual)





En el mes, los ingresos corrientes captados por SUNAT registraron un repunte de 55,3% respecto de diciembre de 2011, debido a la mayor recaudación de impuestos a los ingresos (45,1%) e IGV (218,1%).

CUADRO N° 5
INGRESOS RECAUDADOS EN AMAZONAS
(En miles de Nuevos Soles)

	Diciembre			Enero - Diciembre		
	2011	2012	Var.% 1/	2011	2012	Var.% 1/
I. INGRESOS TRIBUTARIOS	1 492	2 379	55,3	16 411	23 602	105,1
1. Impuestos a los Ingresos	1 075	1 601	45,1	12 054	15 751	90,7
Personas Naturales	202	247	19,0	2 385	2 842	82,1
Personas Jurídicas	847	1 212	39,3	8 582	11 409	89,1
Regularización	26	142	436,1	1 088	1 499	122,5
2. Impuestos a la Importación	0	0	0,0	0	0	0,0
3. Impuesto General a las ventas (IGV)	97	316	218,1	1 733	3 193	149,2
Operaciones Internas	97	316	218,1	1 733	3 193	149,2
Operaciones Externas	0	0	0,0	0	0	0,0
4. Impuesto Selectivo al Consumo (ISC)2/	1	1	-12,1	10	7	53,9
5. Otros Ingresos tributarios	320	462	40,7	2 613	4 651	142,4
II. INGRESOS NO TRIBUTARIOS	0	0	0,0	0	0	0,0
TOTAL	1 492	2 379	55,3	16 411	23 602	105,1

1/ Variación en términos reales

2/ Incluye ISC por operaciones externas

Fuente : Superintendencia Nacional de Administración Tributaria - SUNAT

Elaboración: BCRP, Sede Regional Piura - Departamento de Estudios Económicos



El crédito se expandió en 15,3% con relación a diciembre del año anterior. Las empresas bancarias representaron el 33% de las colocaciones y las IMF, el 67% restante. La mora fue del 6,5%.

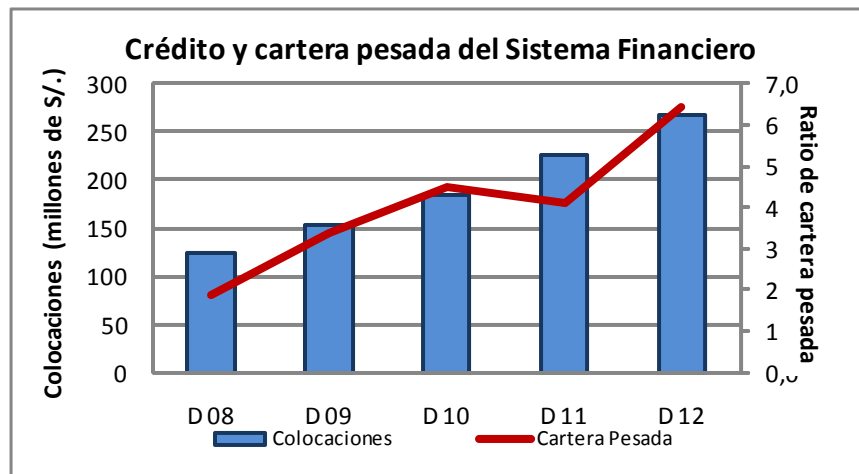
CUADRO N° 6
AMAZONAS: CRÉDITO DEL SISTEMA FINANCIERO
(Saldos en miles de nuevos soles)

	DICIEMBRE		
	2011	2012	Var.% 1/
Empresas Bancarias	62 222	88 191	38,1
Instituciones de Microfinanzas	163 882	179 355	6,6
Cajas Municipales	144 328	156 248	5,5
Cajas Rurales	9 310	11 122	16,4
Edpymes	9 349	10 985	14,5
Financieras	895	1 000	8,8
Total	226 104	267 547	15,3
En M/N	222 136	264 730	16,1
En M/E	3 968	2 817	-30,8

1/ Variación en valores reales

FUENTE : Superintendencia de Banca y Seguros - SBS

ELABORACIÓN: BCRP, Sede Regional Piura - Departamento de Estudios Económicos





Al 31 de diciembre de 2012, el saldo de depósitos se incrementó en 0,3% con relación a similar fecha del año pasado. El ratio de dolarización de depósitos fue del 6,0%.

CUADRO N° 7
AMAZONAS: DEPÓSITOS DEL SISTEMA FINANCIERO
(Saldos en miles de nuevos soles)

	DICIEMBRE		
	2011	2012	Var.% 1/
Empresas Bancarias	44 630	47 532	3,8
Instituciones de Microfinanzas	41 611	41 285	-3,3
Cajas Municipales	39 849	38 979	-4,7
Cajas Rurales	1 762	2 307	-9,3
Total	86 241	88 818	0,3
En M/N	79 262	83 487	2,6
En M/E	6 979	5 330	-25,6

1/ Variación en valores reales

FUENTE : Superintendencia de Banca y Seguros - SBS

ELABORACIÓN: BCRP, Sede Regional Piura - Departamento de Estudios Económicos

Depósitos del Sistema Financiero

