



BANCO CENTRAL DE RESERVA DEL PERÚ

Piura: Síntesis de Actividad Económica - Abril 2011 -

Departamento de Estudios Económicos
Sucursal Piura

Piura, 22 de Junio de 2011

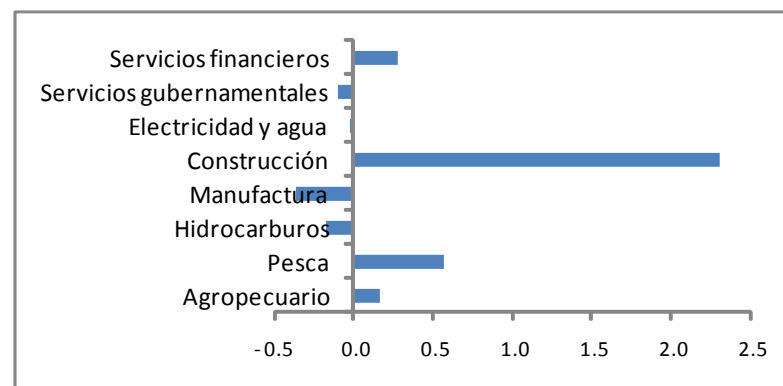


En el primer cuatrimestre de 2011, el Indicador de Actividad Económica Regional denotó una contribución del 2,7 % al crecimiento regional por parte de los sectores incluidos en el mismo. La mayor contribución provino de los sectores construcción y pesca.

CUADRO Nº 1
INDICADOR DE ACTIVIDAD ECONÓMICA REGIONAL 1/ 2/
(Variación porcentual respecto a similar período del año anterior)

Sectores	Ponderación 3/	2011
		Enero-Abril
Agropecuario	9.1	1.8
Agrícola	6.2	2.3
Pecuario	2.9	- 0.8
Pesca	5.0	11.4
Hidrocarburos	5.2	- 3.3
Manufactura	21.5	- 1.7
Primaria	17.6	- 3.7
No primaria	3.9	7.4
Construcción	8.2	28.2
Electricidad y agua	1.6	- 1.7
Servicios gubernamentales	6.1	- 1.6
Servicios financieros	1.8	15.5
TOTAL	58.5	2.7

Contribución sectorial al crecimiento del Indicador de Actividad Económica Regional: Abril 2011/2010
(En puntos porcentuales)



1/ Es un indicador parcial de la actividad económica de la región que alcanza una cobertura de 58,5 por ciento del valor agregado bruto de la producción regional según cifras del INEI

2/ Cuadro actualizado con información al 20 de junio de 2010.

3/ Corresponde a la estructura productiva de la región para el año 2007 según cifras del INEI. En el caso de los servicios financieros se considera como ponderación el promedio nacional para dicho año (18 por ciento).

Fuente: Ministerio de Agricultura, Ministerio de la Producción, Petroperu, empresas industriales, Cementos Pacasmayo, EPS Grau, SUNAT, MEF-SIAF, SBS.

Elaboración: BCRP, Sucursal Piura



En el presente mes, el VBP agropecuario decreció en 1,6 %, como resultado principalmente de caídas en la producción de maíz amarillo duro (-29,6 %) y limón (-33,9 %). Este último cultivo sigue afectado por problemas en la floración de los meses previos. No hubo cosechas de arroz y algodón.

CUADRO Nº 2
PRODUCCIÓN DE PRINCIPALES PRODUCTOS AGRÍCOLAS 1/
(en TM)

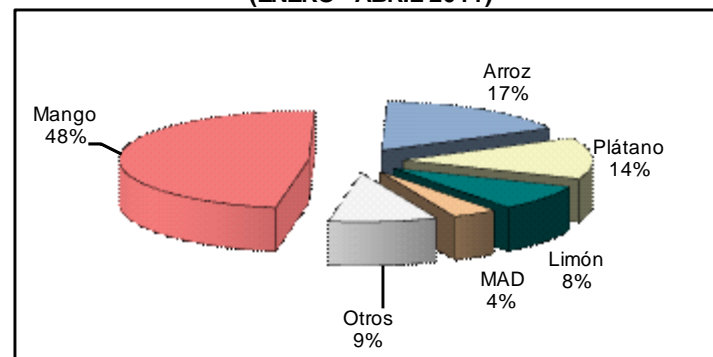
CULTIVO	ABRIL			ENERO- ABRIL		
	2010	2011	Var. %	2010	2011	Var. %
Algodón	0	0	n.d.	0	0	n.d.
Arroz	0	0	n.d.	57 724	64 380	11.5
Arveja G/S	8	0	- 100.0	60	16	-73.3
Café	0	0	n.d.	0	0	n.d.
Camote	428	1 211	182.9	6 379	7 532	18.1
Cebolla	370	0	- 100.0	5 000	3 401	-32.0
Frijol Caupí	742	35	- 95.3	1 462	348	-76.2
Frijol G/S	10	11	10.0	10	19	90.0
Limón	14 636	9 676	- 33.9	57 648	46 471	-19.4
Maíz Amarillo Duro	1 140	803	- 29.6	16 158	17 303	7.1
Maíz Amiláceo	15	24	60.0	15	24	60.0
Mango	0	0	n.d.	215 072	224 428	4.4
Papa	1 617	1 530	- 5.4	5 220	5 292	1.4
Plátano	21 663	21 946	1.3	87 019	85 414	-1.8
Trigo	0	0	n.d.	0	0	n.d.
Vid	0	0	n.d.	1 808	130	-92.8
Yuca	298	336	12.8	2 530	2 035	-19.6

1/ Cifras preliminares

FUENTE: Dirección Regional de Agricultura de Piura

ELABORACIÓN: BCRP, Sede Piura - Dpto. de Estudios Económicos

GRÁFICO Nº 1
PARTICIPACIÓN EN EL VBP AGRÍCOLA
(ENERO - ABRIL 2011)



ELABORACIÓN: BCRP Sede Regional Piura. Dpto de Estudios Económicos



En abril se ejecutaron 11,1 mil hectáreas de cultivos transitorios, lo cual implicó una expansión del 1,3% respecto de igual mes del 2010. Fue notable el incremento en la instalación de arroz (234,1%), dado que hubieron siembras relativamente marginales y extemporáneas de este cereal; ello no alcanzó, sin embargo, para revertir la disminución en las siembras de toda la campaña arrocerá (-12,6%), a consecuencia de la escasez de agua en los primeros meses del año.

CUADRO Nº 3
SUPERFICIE SEMBRADA 1/
(Has)

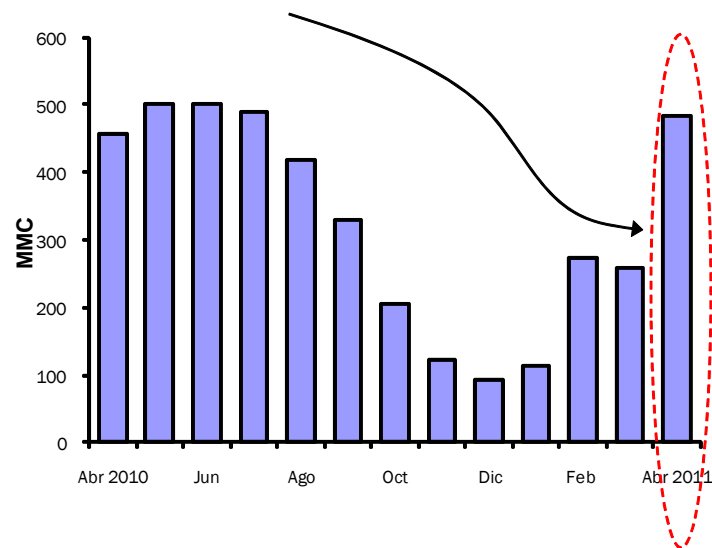
CULTIVO	ABRIL		CAMPAÑA AGRÍCOLA 2/	
	2010	2011	2009-2010	2010-2011
CULTIVOS TRANSITORIOS	11 004	11 150	127 834	121 717
Algodón	220	169	2 461	5 959
Arroz	794	2 653	54 878	47 967
Frijol Caupí	103	327	9 373	4 571
Frijol G/S	45	85	3 907	4 704
Maíz Amarillo Duro	2 957	1 026	15 837	16 313
Maíz Amiláceo	0	13	17 169	18 852
Papa	109	156	1 080	1 345
Trigo	3 318	2 725	11 995	9 836
Yuca	65	98	1 002	981
Otros	3 393	3 898	10 132	11 189
CULTIVOS PERMANENTES	170	0	1 182	1 048
Café	0	0	0	0
Limón	0	0	61	23
Mango	170	0	1 062	24
Plátano	0	0	59	1 001
Vid	0	0	83	0
Total	11 174	11 150	129 016	122 765

1/ Cifras preliminares

FUENTE: Dirección Regional de Agricultura de Piura

ELAB.: BCRP, Sucursal Piura - Dpto. de Estudios Económicos

Volumen de agua almacenada en el reservorio de Poechos



En abril, se revirtió el déficit hídrico de meses previos. La represa de Poechos cerró con una disponibilidad de agua superior en 5,7% a la de igual mes del año pasado y equivalente al 96,9% de su capacidad máxima.



La actividad pesquera registró una caída del 7,5% respecto de abril del año pasado, explicada por la menor disponibilidad de pota para la producción de pescado congelado (-28,6 %). Ello no pudo ser revertido por el marcado incremento en la extracción para enlatados y ni siquiera por el hecho de que, a diferencia del año pasado, en esta oportunidad no hubo veda de anchoveta para harina.

**CUADRO N° 4
PRODUCCIÓN PESQUERA
(T.M.B)**

DESTINO	ABRIL			ENERO - ABRIL		
	2010	2011	Var %	2010	2011	Var % 1/
Para Consumo Humano Directo			-15.2			8.2
Congelado	47 044	33 573	- 28.6	149 528	137 619	- 8.0
Enlatado	1 376	3 726	170.8	4 807	19 855	313.0
Fresco	13 137	15 500	18.0	50 530	70 539	39.6
Curado	316	260	- 17.7	897	1 040	15.9
Para Consumo Humano Indirecto			n.d.			1 079.7
Harina	0	73 576	n.d.	9 653	113 873	1 079.7
TOTAL			-7.5			11.4

1/ Variación en términos reales, a precios de 1994

FUENTE : Ministerio de la Producción. Dirección Regional de Pesquería - Región Piura

ELABORACIÓN : BCRP, Sede Regional Piura. Departamento de Estudios Económicos.



La producción mensual de hidrocarburos se contrajo en 6,5% respecto de abril del año anterior, merced a la menor producción de petróleo crudo (-8,9%), que no pudo ser contrarrestada por la recuperación en la extracción de gas natural (22,9%).

CUADRO N° 5
PRODUCCIÓN DE HIDROCARBUROS

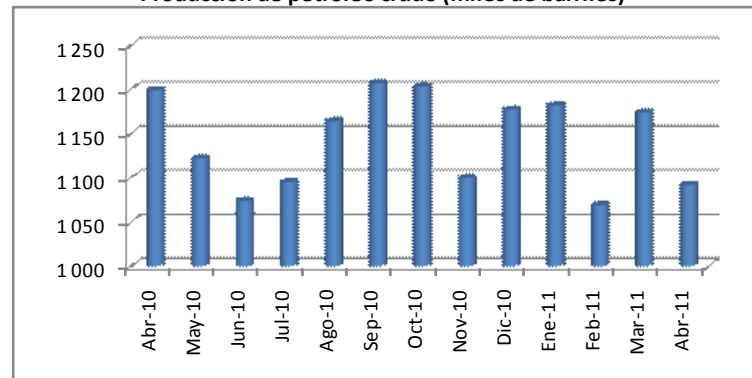
	Abril			Enero - Abril		
	2010	2011	Var. %	2010	2011	Var. %
GAS NATURAL(miles de p3)	831 987	1 022 420	22.9	3 447 691	3 809 680	10.5
GMP	105 888	143 158	35.2	476 404	555 553	16.6
Olympic	8 476	104 007	1,127.1	39 747	187 473	371.7
Petrobras	378 505	391 044	3.3	1 476 462	1 463 238	-0.9
Savia (ex Petrotech)	276 738	307 439	11.1	1 216 132	1 302 978	7.1
Sapet	62 380	76 772	23.1	238 946	300 438	25.7
PETROLEO CRUDO (barriles)	1 199 082	1 091 983	-8.9	4 730 843	4 517 120	-4.5
Petrobras	383 284	392 733	2.5	1 534 795	1 572 652	2.5
P. Monterrico	18 029	16 042	-11.0	65 579	68 455	4.4
Interoil (ex Río Bravo)	108 266	125 802	16.2	490 418	559 433	14.1
Unipetro	7 352	6 936	-5.7	29 800	27 709	-7.0
Sapet	110 030	82 573	-25.0	433 457	337 089	-22.2
Olympic	140 350	106 852	-23.9	522 853	470 297	-10.1
GMP	30 785	41 509	34.8	127 510	155 709	22.1
Savia (ex Petrotech)	400 986	319 536	-20.3	1 526 431	1 325 776	-13.1
TOTAL 1/			-6.5			-3.3

1/ Variación porcentual en términos reales a precios de 1994

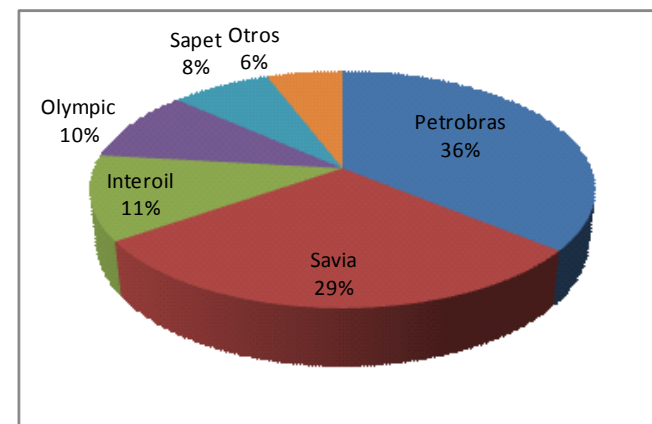
FUENTE: PERUPETRO

ELABORACIÓN: BCRP Sede Regional Piura. Departamento de Estudios Económicos

Producción de petróleo crudo (miles de barriles)



Producción de petróleo por empresas: participación porcentual
Abril 2011





La actividad manufacturera se contrajo 13,7% con relación a abril del año anterior, debido la caída de los subsectores primario y no primario. Las condiciones oceanográficas no favorecieron la disponibilidad de pota, afectando a la rama procesadora de esta especie marina que se retrajo en 21,9%. Otras caídas importantes se registraron en gasolinas (-31,4%), aceites comestibles (-53,3%), aceite esencial de limón (-69,9%) y oleína (-41,2%).

CUADRO Nº 6
VALOR BRUTO DE PRODUCCIÓN DEL SECTOR MANUFACTURA
(Variación real 1/)

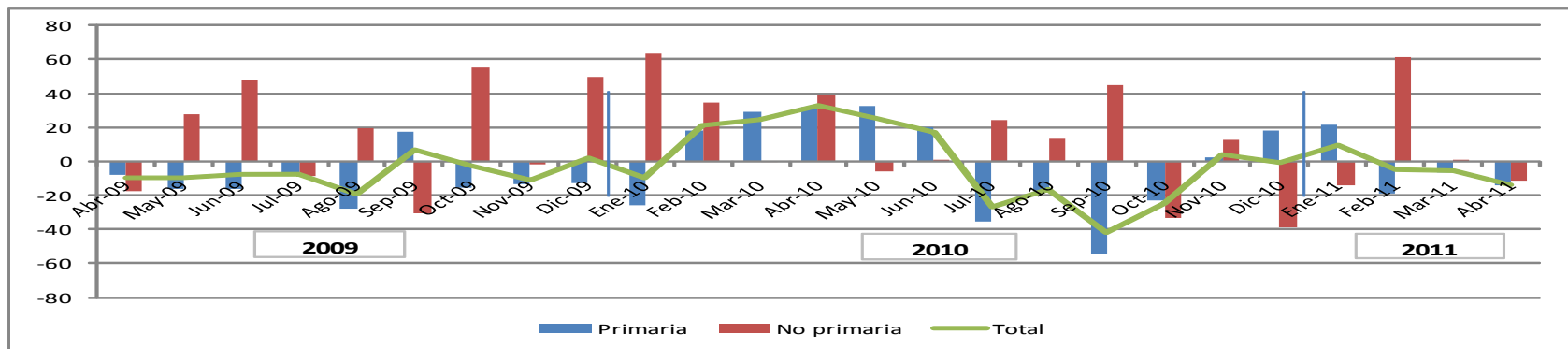
	ABRIL		ENERO - ABRIL	
	2010	2011	2010	2011
Manufactura Primaria	25.8	-14.2	10.8	-3.7
Manufactura no Primaria	5.4	-11.4	2.1	7.4
Total Sector	22.2	-13.7	9.1	-1.7

1/ Respecto al mismo mes o período del año anterior

FUENTE: Empresas industriales, PRODUCE y PETROPERÚ

ELABORACIÓN: BCRP, Sede Regional Piura - Dpto. de Estudios Económicos

Producción manufacturera
(Variación porcentual real interanual)





La construcción mostró un repunte del 13,1% respecto de abril del año anterior. Esto obedeció básicamente a inversión residencial y no residencial privada ya que, por el contrario, la inversión pública subnacional se contrajo significativamente. En línea con lo anterior, el crédito hipotecario se incrementó en 31,6% respecto de abril del año anterior.

CUADRO N° 7
PRINCIPALES INDICADORES DEL SECTOR CONSTRUCCIÓN

	ABRIL			ENERO - ABRIL		
	2010	2011	Var %	2010	2011	Var %
Despacho de cemento (tm)	24 523	27 745	13.1	97 785	125 359	28.2

1/ Variación en términos reales

FUENTE : Empresa de Cementos Pacasmayo S.A.A.

ELABORACION : BCRP, Sede Regional Piura. Dpto. de Estudios Económicos.

Cuadro N° 8
Inversión pública de autoridades subnacionales: Abril
(S/. miles)

Gobierno	Abril			Enero-Abril		
	2010	2011	Var. % *	2010	2011	Var. % *
Regional	19 092	6 609	-66.5	55 688	29 052	-49.1
Local (Piura)	9 189	5 369	-43.5	25 628	19 865	-25.0

* Variación real



Los ingresos corrientes del gobierno central totalizaron S/. 114,5 millones en abril de 2011, inferiores en 27,7% a lo captado en similar mes del año pasado, por la menor recaudación de impuestos a los ingresos (-27,7%) y del impuesto general a las ventas (-12,4%).

CUADRO N° 9
PIURA: INGRESOS CORRIENTES DEL GOBIERNO CENTRAL
(En miles de Nuevos Soles)

	Abril			Enero - Abril		
	2010	2011	Var.% 1/	2010	2011	Var.% 1/
I. INGRESOS TRIBUTARIOS	153 250	114 439	-27.7	557 687	540 334	-5.5
1. Impuestos a los Ingresos	60 450	33 762	-46.0	201 288	184 129	-10.8
Personas Naturales	10 565	6 693	-38.7	29 621	32 019	5.4
Personas Jurídicas	24 996	21 426	-17.1	110 524	119 836	5.8
Regularización	24 889	5 643	-78.1	61 142	32 273	-48.6
2. Impuestos a la Importación	605	637	1.8	2 395	1 935	-21.4
3. Impuesto General a las ventas (IGV)	78 230	70 838	-12.4	317 541	322 015	-1.1
Operaciones Internas	31 572	33 851	3.8	136 422	150 205	7.3
Operaciones Externas	46 659	36 988	-23.3	181 119	171 810	-7.4
4. Impuesto Selectivo al Consumo (ISC)2/	7 262	960	-87.2	20 819	13 216	-37.8
5. Otros Ingresos tributarios	6 703	8 242	19.0	15 644	19 039	18.4
II. INGRESOS NO TRIBUTARIOS	41	53	26.4	568	306	-47.5
TOTAL	153 291	114 493	-27.7	558 255	540 640	-5.5

1/ Variación en términos reales

2/ Incluye ISC por operaciones externas

Fuente: Superintendencia Nacional de Administración Tributaria - SUNAT

Elaboración: BCRP, Sede Regional Piura. Departamento de Estudios Económicos



El crédito se incrementó en 22,7 % respecto de abril del año anterior. Las empresas bancarias representaron el 63% de las colocaciones, en tanto que las IMFs dieron cuenta del 37 % restante. La mora se situó en 3,5 %.

CUADRO N° 10
PIURA: CRÉDITO DEL SISTEMA FINANCIERO
(Saldos en Miles de nuevos soles)

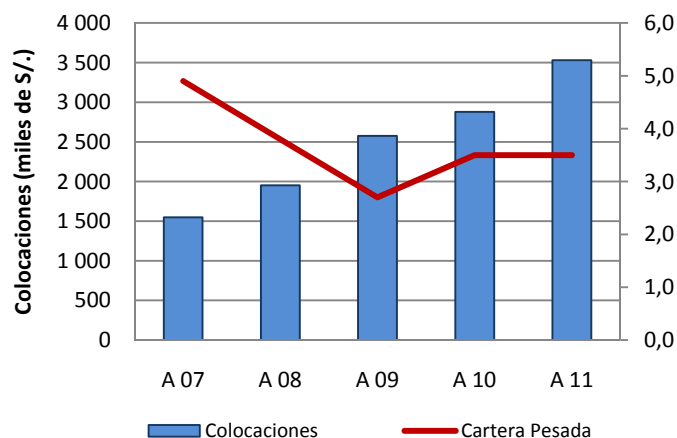
	ABRIL		
	2010	2011	Var.% 1/
Empresas Bancarias	1 823 823	2 336 684	24.0
Instituciones de Microfinanzas	1 084 618	1 349 683	20.4
Cajas Municipales	779 251	940 229	16.8
Cajas Rurales	33 233	48 917	42.4
Edpymes	42 277	62 362	42.7
Empresas Financieras	229 857	298 175	25.5
Total	2 908 441	3 686 367	22.7
En M/N	2 229 946	2 836 531	23.1
En M/E	678 495	849 837	21.2

1/ Variación en valores reales

FUENTE: Superintendencia de Banca y Seguros (SBS)

ELABORACIÓN: BCRP, Sede Regional Piura. Departamento de Estudios Económicos

Piura: Crédito y cartera pesada del Sistema Financiero





Al 30 de abril de 2011, los depósitos del sistema financiero se incrementaron en 6,2% con relación a similar fecha del año anterior. Las empresas bancarias representaron el 54 % del total y las IMFs, el 46 % restante. El ratio de dolarización fue del 34 %.

CUADRO N° 11
PIURA: DEPÓSITOS DEL SISTEMA FINANCIERO
(SalDOS en miles de nuevos soles)

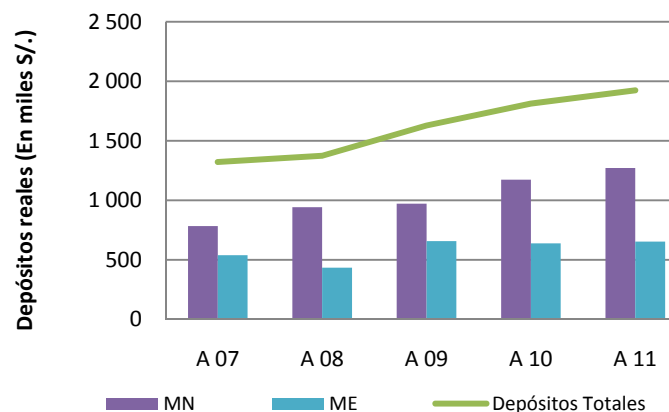
	ABRIL		
	2010	2011	Var.% 1/
Empresas Bancarias	980 215	1084 154	7.0
Instituciones de Microfinanzas	849 894	924 227	5.2
Cajas Municipales	840 530	914 528	5.3
Cajas Rurales	3 926	4 512	11.2
Empresas Financieras	5 438	5 186	-7.7
Total	1 830 109	2 008 380	6.2
En M/N	1 185 049	1 327 262	8.4
En M/E	645 061	681 119	2.2

1/ Variación en valores reales

FUENTE: Superintendencia de Banca y Seguros (SBS)

ELABORACIÓN: BCRP, Sede Regional Piura. Departamento de Estudios Económicos

Piura: Depósitos del Sistema Financiero





Cuadro N° 12
Piura: principales proyectos de inversión anunciados y/o ejecutados

Sector/Empresa	Monto (US\$ Millones)	Años de ejecución	Detalle
Industria			
CNC	5.0	2011	Planta de pota con capacidad de 400 TM/día
Maple Energy	12.0	2011	Terminal de embarque de etanol
Comercio y servicios			
Multimercados Zonales	20.0	2011	Centro comercial Plaza de La Luna
Happyland	1.4	2011	Centro de entretenimiento en Real Plaza
Gascope	s.i.	2011	Megaestación de gas natural
TPE	150.0	2011	Ampliación puerto de Paita
Construcción			
Prestasur	4.0	2011	Edificios residenciales (140 dptos.)
Futura Concepta	60.0	s.i.	Proyecto inmobiliario de 3 500 viviendas

Fuente: Medios de comunicación y empresas