



BANCO CENTRAL DE RESERVA DEL PERÚ

Piura: Síntesis de Actividad Económica - Marzo 2011 -

Departamento de Estudios Económicos
Sucursal Piura

Piura, 27 de Mayo de 2011



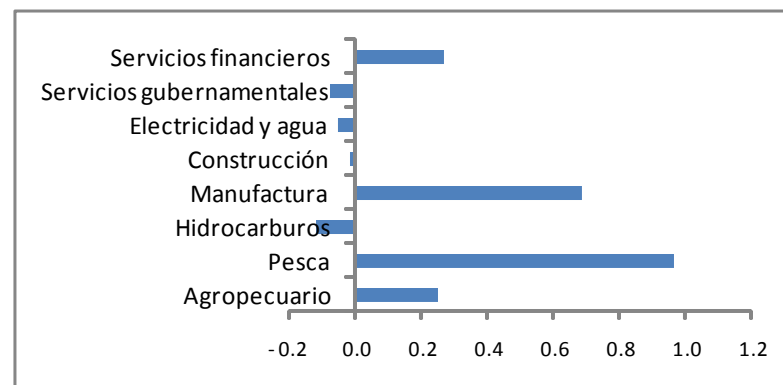
En el primer trimestre de 2011, el Indicador de Actividad Económica Regional denotó una contribución del 1,9 % al crecimiento regional por parte de los sectores incluidos en el mismo. La mayor contribución provino de los sectores pesquero y manufacturero.

CUADRO Nº 1
INDICADOR DE ACTIVIDAD ECONÓMICA REGIONAL 1/ 2/
(Variación porcentual respecto a similar período del año anterior)

Sectores	Ponderación	2011
	3/	Enero-Marzo
Agropecuario	9.1	2.8
Agrícola	6.2	3.5
Pecuario	2.9	- 2.8
Pesca	5.0	19.4
Hidrocarburos	5.2	- 2.2
Manufactura	21.5	3.2
Primaria	17.6	0.7
No primaria	3.9	13.5
Construcción	8.2	- 0.2
Electricidad y agua	1.6	- 3.2
Servicios gubernamentales	6.1	- 1.2
Servicios financieros	1.8	15.2
TOTAL	58.5	1.9

Contribución sectorial al crecimiento del Indicador de Actividad Económica Regional: Marzo 2011/2010

(En puntos porcentuales)



1/ Es un indicador parcial de la actividad económica de la región que alcanza una cobertura de 58,5 por ciento del valor agregado bruto de la producción regional según cifras del INEI

2/ Cuadro actualizado con información al 25 de mayo de 2010.

3/ Corresponde a la estructura productiva de la región para el año 2007 según cifras del INEI. En el caso de los servicios financieros se considera como ponderación el promedio nacional para dicho año (18 por ciento).

Fuente: Ministerio de Agricultura, Ministerio de la Producción, Petroperu, empresas industriales, Cementos Pacasmayo, EPS Grau, SUNAT, MEF-SIAF, SBS.

Elaboración: BCRP, Sucursal Piura



En el presente mes, el VBP agropecuario decreció en 38,9 %, como resultado principalmente de caídas en la producción de limón (-46,2 %) y mango (-82,5 %). El primero de estos cultivos observó deficiencias en la floración por condiciones climáticas adversas. El mango refleja el retraso de la campaña pasada de esta fruta.

CUADRO Nº 2
PRODUCCIÓN DE PRINCIPALES PRODUCTOS AGRÍCOLAS 1/
(en TM)

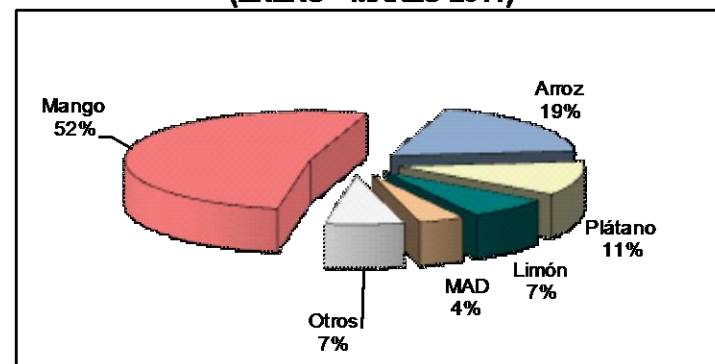
CULTIVO	MARZO			ENERO - MARZO		
	2010	2011	Var. %	2010	2011	Var. %
Algodón	0	0	n.d.	0	0	n.d.
Arroz	0	0	n.d.	57 724	64 380	11.5
Arveja G/S	6	16	166.7	52	16	-69.2
Café	0	0	n.d.	0	0	n.d.
Camote	2 657	3 507	32.0	5 951	6 321	6.2
Cebolla	1 555	206	- 86.8	4 630	3 401	-26.5
Frijol Caupí	44	65	47.7	720	313	-56.5
Frijol G/S	0	0	n.d.	0	8	n.d.
Limón	15 379	8 281	- 46.2	43 012	36 695	-14.7
Maíz Amarillo Duro	93	935	905.4	15 018	16 500	9.9
Maíz Amiláceo	0	0	n.d.	0	0	n.d.
Mango	40 000	7 006	- 82.5	215 072	224 428	4.4
Papa	1 294	1 012	- 21.8	3 603	3 762	4.4
Plátano	21 328	21 154	- 0.8	65 356	63 468	-2.9
Trigo	0	0	n.d.	0	0	n.d.
Vid	0	0	n.d.	1 808	130	-92.8
Yuca	350	231	- 34.0	2 232	1 699	-23.9

1/ Cifras preliminares

FUENTE: Dirección Regional de Agricultura de Piura

ELABORACIÓN: BCRP, Sede Piura - Dpto. de Estudios Económicos

PARTICIPACIÓN EN EL VBP AGRÍCOLA
(ENERO - MARZO 2011)



ELABORACIÓN: BCRP Sede Regional Piura. Dpto. de Estudios Económicos



En marzo se sembraron 25,2 mil hectáreas de cultivos transitorios, lo cual implicó una expansión del 17,8% respecto de marzo del 2010. Fue notable el incremento en la instalación de arroz (48,2%), dado que este cultivo ingresó en sus fechas límite de siembra. No obstante, lo sembrado de este cereal en toda la campaña se contrajo en 16,2%; resultado condicionado por la escasez de agua en los primeros meses del año.

CUADRO Nº 3
SUPERFICIE SEMBRADA 1/
(Has)

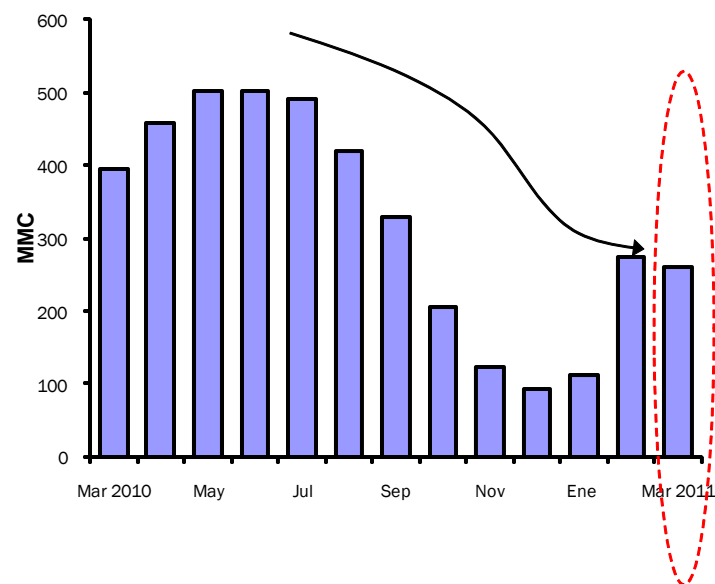
CULTIVO	MARZO		CAMPAÑA AGRÍCOLA 2/	
	2010	2011	2009-2010	2010-2011
CULTIVOS TRANSITORIOS	21 412	25 228	116 830	110 567
Algodón	171	726	2 241	5 790
Arroz	9 206	13 642	54 084	45 314
Frijol Caupí	2 505	637	9 270	4 244
Frijol G/S	151	676	3 862	4 619
Maíz Amarillo Duro	1 609	1 560	12 880	15 287
Maíz Amiláceo	128	0	17 169	18 839
Papa	120	154	971	1 189
Trigo	5 126	5 468	8 677	7 111
Yuca	130	85	937	883
Otros	2 266	2 280	6 739	7 291
CULTIVOS PERMANENTES	200	18	1 012	1 048
Café	0	0	0	0
Limón	0	14	61	23
Mango	200	4	892	24
Plátano	0	0	59	1 001
Vid	0	0	83	0
Total	21 612	25 246	117 842	111 615

1/ Cifras preliminares

FUENTE: Dirección Regional de Agricultura de Piura

ELAB.: BCRP, Sede Regional Piura - Dpto. de Estudios Económicos

Volumen de agua almacenada en el reservorio de Poechos



La represa de Poechos mantuvo una disponibilidad de agua similar a la del mes previo pero inferior en 34,2 por ciento a la de marzo del 2010. Existe expectativa de que en abril haya una mejora.



La actividad pesquera registró una caída del 6,6 % respecto de marzo del año pasado, explicada por la menor disponibilidad de pota para la producción de pescado congelado (-11,9 %).

CUADRO N° 4
PRODUCCIÓN PESQUERA
(T.M.B)

DESTINO	MARZO			ENERO - MARZO		
	2010	2011	Var % 1/	2010	2011	Var % 1/
Para Consumo Humano Directo			-6.6			18.1
Congelado	53 708	47 309	- 11.9	102 484	104 046	1.5
Enlatado	2 157	6 230	188.8	3 431	16 129	370.1
Fresco	16 597	17 000	2.4	37 393	55 039	47.2
Curado	255	260	2.0	581	780	34.2
Para Consumo Humano Indirecto			n.d.			317.5
Harina	0	0	n.d.	9 653	40 297	317.5
TOTAL			-6.6			19.4

1/ Variación en términos reales, a precios de 1994

FUENTE : Ministerio de la Producción. Dirección Regional de Pesquería - Región Piura

ELABORACIÓN : BCRP, Sede Regional Piura. Departamento de Estudios Económicos.



La producción de hidrocarburos se expandió en 4,7% respecto de marzo del año anterior, merced a la mayor producción de petróleo crudo (2,8%) y gas (25,8%).

CUADRO N° 5
PRODUCCIÓN DE HIDROCARBUROS

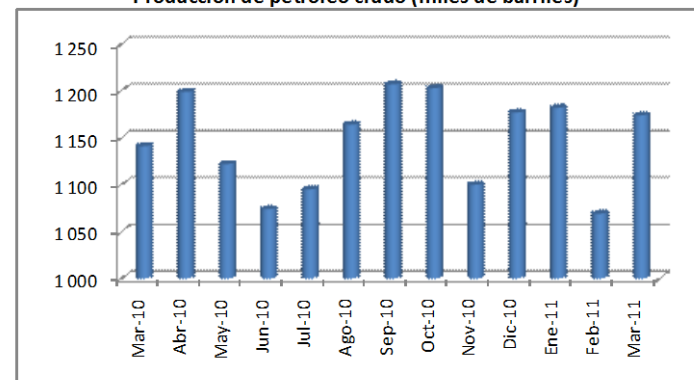
	Marzo			Enero - Marzo		
	2010	2011	Var.%	2010	2011	Var.%
GAS NATURAL(miles de p3)	828 843	1 042 666	25.8	2 615 704	2 787 260	6.6
GMP	97 204	147 969	52.2	370 516	412 395	11.3
Olympic	11 973	25 677	114.5	31 271	83 466	166.9
Petrobras	363 191	395 794	9.0	1 097 957	1 072 194	-2.3
Savia (ex Petrotech)	322 893	388 055	20.2	939 394	995 539	6.0
Sapet	33 582	85 171	153.6	176 566	223 666	26.7
PETROLEO CRUDO (barriles)	1 141 247	1 173 528	2.8	3 531 761	3 425 137	- 3.0
Petrobras	383 944	405 747	5.7	1 151 511	1 179 919	2.5
P. Monterrico	12 842	17 133	33.4	47 550	52 413	10.2
Interoil (ex Río Bravo)	114 696	144 777	26.2	382 152	433 631	13.5
Unipetro	7 766	7 204	-7.2	22 448	20 773	-7.5
Sapet	109 834	87 762	-20.1	323 427	254 516	-21.3
Olympic	115 240	108 418	-5.9	382 503	363 445	-5.0
GMP	32 560	38 144	17.1	96 725	114 200	18.1
Savia (ex Petrotech)	364 365	364 343	0.0	1 125 445	1 006 240	-10.6
TOTAL 1/			4.7			- 2.2

1/ Variación porcentual en terminos reales a precios de 1994

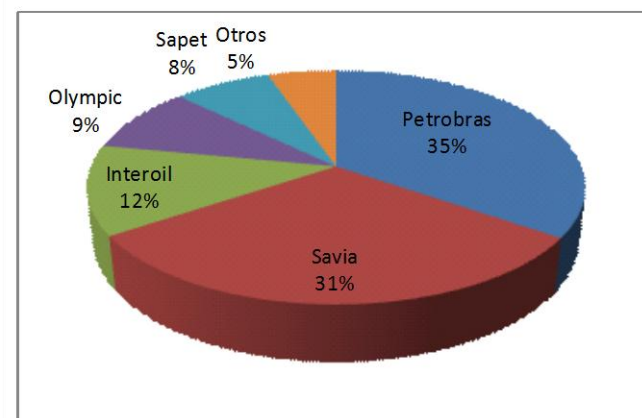
FUENTE: PERUPETRO

ELABORACIÓN: BCRP Sede Regional Piura. Departamento de Estudios Económicos

Producción de petróleo crudo (miles de barriles)



Producción de petróleo por empresas: participación porcentual
Marzo 2011





La actividad manufacturera se contrajo 5,5% con relación a marzo del año anterior, debido a la caída del subsector primario (-6,4 %). Las condiciones oceanográficas se tornaron relativamente adversas a la disponibilidad de pota, afectando a la rama procesadora de esta especie marina que se retrajo en 10,3%. Cayó también la producción de diesel (-17,3%) y gasolinás (-11,8%).

CUADRO Nº 6
VALOR BRUTO DE PRODUCCIÓN DEL SECTOR MANUFACTURA
 (Variación real 1/)

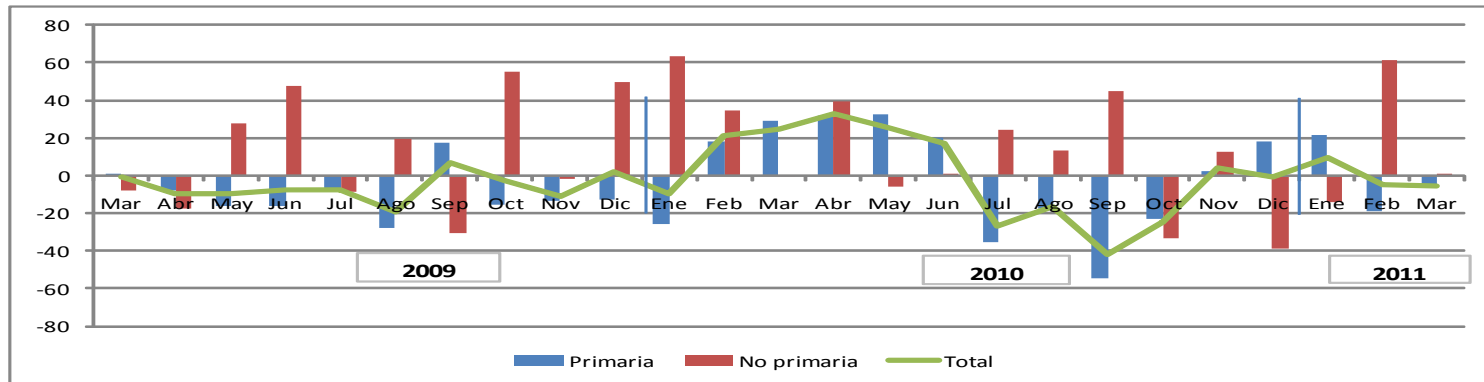
	MARZO		ENE - MAR	
	2010	2011	2010	2011
Manufactura Primaria	34.9	-6.4	5.4	0.7
Manufactura no Primaria	-17.1	0.8	1.1	13.5
Total Sector	25.3	-5.5	4.6	3.2

1/ Respecto al mismo mes o período del año anterior

FUENTE: Empresas industriales, PRODUCE y PETROPERÚ

ELABORACIÓN: BCRP, Sede Regional Piura - Dpto. de Estudios Económicos

Producción manufacturera
 (Variación porcentual real interanual)





La construcción mostró un repunte del 1,0 % respecto a marzo del año anterior. Esta actividad sigue afectada por el menor ritmo de ejecución de gasto de capital por parte de los gobiernos subnacionales (regional y locales); aún cuando el gasto de la Municipalidad de Piura creció notablemente. Asimismo, influyó la desaceleración de la inversión privada .

CUADRO N° 7
PRINCIPALES INDICADORES DEL SECTOR CONSTRUCCIÓN

	MARZO			ENERO - MARZO		
	2010	2011	Var %	2010	2011	Var %
Despacho de cemento (tm)	21 993	22 202	1.0	65 086	64 988	-0.2

1/ Variación en términos reales

FUENTE : Empresa de Cementos Pacasmayo S.A.A.

ELABORACION : BCRP, Sede Regional Piura. Dpto. de Estudios Económicos.

Cuadro N° 8
Inversión pública de autoridades subnacionales: Marzo
(S/. miles)

Gobierno	Marzo			Enero-Marzo		
	2010	2011	Var. % *	2010	2011	Var. % *
Regional	16 703	7 113	-58.5	36 596	22 442	-40.1
Local (Piura)	8 201	10 980	30.4	16 439	14 496	-14.1

* Variación real



Los ingresos corrientes del gobierno central totalizaron S/. 170,8 millones en marzo de 2011, superiores en 4,5 % a lo captado en similar mes del año pasado, por la mayor recaudación de impuestos a los ingresos (14.4 por ciento).

CUADRO N° 9
PIURA: INGRESOS CORRIENTES DEL GOBIERNO CENTRAL
(En miles de Nuevos Soles)

	Marzo			Enero - Marzo		
	2010	2011 1/	Var.% 2/	2010	2011 1/	Var.% 2/
I. INGRESOS TRIBUTARIOS	159 189	170 770	4.5	404 437	437 020	5.6
1. Impuestos a los Ingresos	68 864	80 850	14.4	140 838	162 339	12.5
Personas Naturales	6 756	7 630	10.0	19 057	21 337	9.4
Personas Jurídicas	26 075	34 720	29.7	85 528	102 114	16.6
Regularización	36 033	38 500	4.1	36 254	38 887	4.5
2. Impuestos a la Importación	385	485	22.8	1 790	1 298	-29.2
3. Impuesto General a las ventas (IGV)	85 887	83 778	-5.0	239 311	249 024	1.7
Operaciones Internas	31 204	40 258	25.7	104 850	118 368	10.3
Operaciones Externas	54 683	43 520	-22.5	134 461	130 656	-5.0
4. Impuesto Selectivo al Consumo (ISC)2/	515	2 210	317.7	13 557	13 604	-1.8
5. Otros Ingresos tributarios	3 538	3 447	-5.1	8 941	10 756	17.6
II. INGRESOS NO TRIBUTARIOS	92	110	17.6	527	280	-48.3
TOTAL	159 280	170 880	4.5	404 964	437 299	5.5

1/ Estimado preliminar

2/ Variación en términos reales

Fuente: Superintendencia Nacional de Administración Tributaria - SUNAT

Elaboración: BCRP, Sede Regional Piura. Departamento de Estudios Económicos



El crédito se incrementó en 23,5 % respecto de marzo del año anterior. Las empresas bancarias representaron el 64 % de las colocaciones, en tanto que las IMFs dieron cuenta del 36 % restante. La mora se situó en 3,6 %.

CUADRO N° 10
PIURA: CRÉDITO DEL SISTEMA FINANCIERO
(Saldos en Miles de nuevos soles)

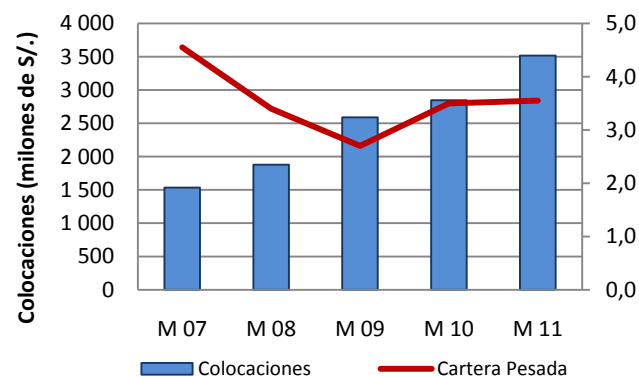
	MARZO		
	2010	2011	Var.% 1/
Empresas Bancarias	1 804 876	2 318 467	25.1
Instituciones de Microfinanzas	1 070 919	1 328 648	20.8
Cajas Municipales	769 649	926 876	17.3
Cajas Rurales	32 243	47 849	44.5
Edpymes	52 905	60 964	12.2
Empresas Financieras	216 123	292 960	32.0
Total	2 875 796	3 647 115	23.5
En M/N	2 201 191	2 786 960	23.3
En M/E	674 605	860 155	24.2

1/ Variación en valores reales

FUENTE: Superintendencia de Banca y Seguros (SBS)

ELABORACIÓN: BCRP, Sede Regional Piura. Departamento de Estudios Económicos

Piura: Crédito y cartera pesada del Sistema Financiero





Al 31 de marzo de 2011, los depósitos del sistema financiero se incrementaron en apenas 0,4 % con relación a similar fecha del año anterior. Las empresas bancarias representaron el 54 % del total y las IMFs, el 46 % restante. El ratio de dolarización fue del 33 %.

CUADRO N° 11
PIURA: DEPÓSITOS DEL SISTEMA FINANCIERO
(Saldos en miles de nuevos soles)

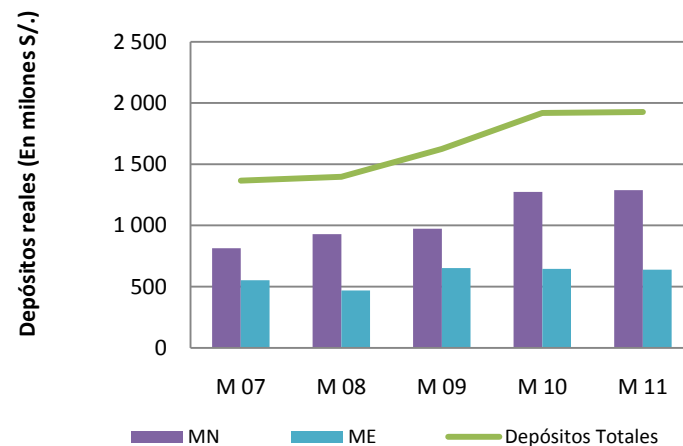
	MARZO		
	2010	2011	Var.% 1/
Empresas Bancarias	1108 015	1079 861	-5.1
Instituciones de Microfinanzas	829 687	917 211	7.7
Cajas Municipales	820 049	906 916	7.7
Cajas Rurales	4 106	4 967	17.8
Empresas Financieras	5 533	5 327	-6.2
Total	1 937 702	1 997 072	0.4
En M/N	1 286 745	1 335 121	1.1
En M/E	650 957	661 951	-0.9

1/ Variación en valores reales

FUENTE: Superintendencia de Banca y Seguros (SBS)

ELABORACIÓN: BCRP, Sede Regional Piura. Departamento de Estudios Económicos

Piura: Depósitos del Sistema Financiero





Cuadro N° 12
Piura: principales proyectos de inversión anunciados y/o ejecutados

Sector/Empresa	Monto (US\$ Millones)	Años de ejecución	Detalle
Industria			
Vale	300.0	2011-2014	Posible ampliación de planta de fosfatos
Maple Energy	254.0	2011	Culminación de planta de etanol
Petroperú	1 300.0	n.a.	Aprobación de EIA de Refinería de Talara

Fuente: Medios de comunicación y empresas