



BANCO CENTRAL DE RESERVA DEL PERÚ

Lambayeque: Síntesis de Actividad Económica - Mayo 2011 -

**Departamento de Estudios Económicos
Sucursal Piura**

Piura, 22 de Julio de 2011



En el período enero-mayo de 2011, el Indicador de Actividad Económica Regional denotó una contribución negativa del 2,6% al crecimiento regional por parte de los sectores incluidos en el mismo. Los sectores con mayor aporte negativo fueron el agropecuario y manufacturero .

CUADRO Nº 1

INDICADOR DE ACTIVIDAD ECONÓMICA REGIONAL 1/ 2/

(Variación porcentual respecto a similar período del año anterior)

Sectores	Ponderación 3/	2011
		Enero-Mayo
Agropecuario	10.0	- 30.1
Agricultura	7.1	- 33.8
Pecuario	2.9	- 4.0
Pesca	0.2	47.8
Manufactura	12.1	- 14.3
Primaria	9.4	- 7.1
No primaria	2.7	- 19.0
Construcción	6.4	28.1
Electricidad y agua	0.8	2.0
Servicios gubernamentales	6.4	0.7
Servicios financieros	1.8	13.0
TOTAL	37.7	- 2.6

1/ Es un indicador parcial de la actividad económica de la región que alcanza una cobertura de 37,7 por ciento del valor agregado bruto de la producción regional según cifras del INEI

2/ Cuadro actualizado con información al 18 de julio de 2011.

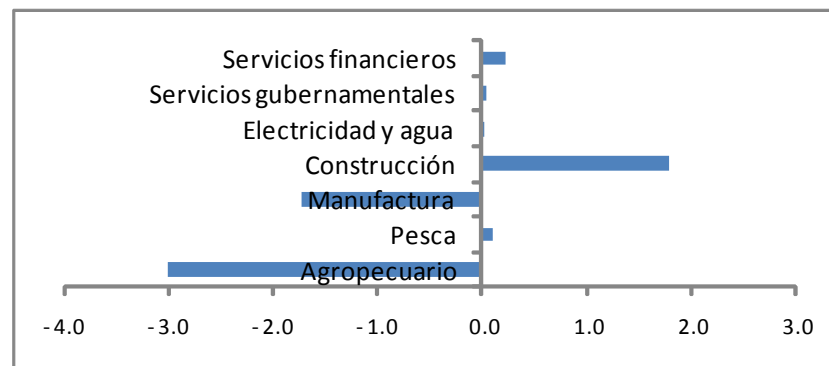
3/ Corresponde a la estructura productiva de la región para el año 2007 según cifras del INEI. En el caso de los servicios financieros se considera como ponderación el promedio nacional para dicho año (18 por ciento).

Fuente: Ministerio de Agricultura, Ministerio de la Producción, empresas industriales, Cementos Pacasmayo, OSINERMINING, EPSEL, SUNAT, MEF-SIAF, SBS.

Elaboración: BCRP, Sucursal Piura

Contribución sectorial al crecimiento del Indicador de Actividad Económica Regional: Enero-Mayo 2011/2010

(En puntos porcentuales)





En el mes, el sector agropecuario decreció 59,0% respecto de análogo período del año anterior, debido a caídas en la producción de arroz, caña de azúcar y maíz amarillo duro, principalmente.

CUADRO Nº 2
PRODUCCIÓN DE PRINCIPALES PRODUCTOS AGRÍCOLAS 1/
(T.M.)

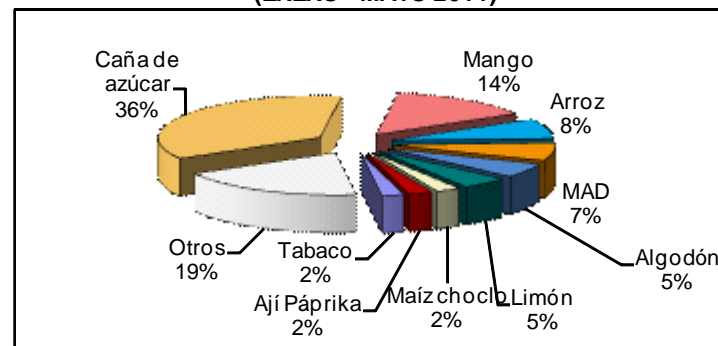
CULTIVO	MAYO			ENERO - MAYO		
	2010	2011	Var. %	2010	2011	Var. %
Algodón	4 233	5 000	18.1	4 811	5 022	4.4
Arroz	200 034	14 546	-92.7	216 152	31 199	-85.6
Café	10	176	1660.0	36	278	672.2
Camote	1 090	673	-38.3	5 442	4 167	-23.4
Cebolla	1 697	2 178	28.3	19 402	10 644	-45.1
Caña de azúcar	257 534	209 657	-18.6	1 001 189	815 914	-18.5
Frijol Caupí	120	144	20.0	550	665	20.9
Frijol G/S	3	0	-100.0	206	225	9.2
Limón	3 274	4 661	42.4	15 821	20 766	31.3
Maíz Amarillo Duro	7 140	6 304	-11.7	28 851	24 374	-15.5
Maíz Amiláceo	793	236	-70.2	2 656	1 235	-53.5
Maíz Choclo	2 160	2 237	3.6	12 017	8 488	-29.4
Mango	0	0	n.d.	42 981	54 416	26.6
Papa	280	260	-7.1	2 413	1 608	-33.4
Piquillo	0	0	n.d.	1 155	5 481	374.5
Trigo	0	0	n.d.	0	0	n.d.
Yuca	1 477	50	-96.6	7 004	2 336	-66.6

1/ Cifras preliminares

FUENTE: Dirección Regional de Agricultura de Lambayeque

ELABORACIÓN: BCRP, Sede Regional Piura - Dpto. de Estudios Económicos

PARTICIPACIÓN EN EL VBP AGRÍCOLA
(ENERO - MAYO 2011)



ELABORACIÓN: BCRP Sede Regional Piura. Dpto de Estudios Económicos

El desempeño negativo del arroz obedeció a una menor instalación de este cereal y a un retraso en su siembra, mientras que la caída de la caña de azúcar respondió a la paralización de quince días por parte de la empresa Pucalá.



En mayo se sembraron 7,3 mil hectáreas de cultivos transitorios, lo cual implicó una expansión del 79,5% con relación a similar período del año anterior. La mayor instalación de maíz amarillo duro y frijol caupí permitió compensar parcialmente la menor siembra de arroz debido al déficit hídrico, habida cuenta de la menor exigencia de agua y precios favorables de aquellos cultivos.

CUADRO Nº 3
SUPERFICIE SEMBRADA 1/
(Has)

CULTIVO	MAYO		CAMPAÑA AGRÍCOLA 2/	
	2010	2011	2009/2010	2010/2011
CULTIVOS TRANSITORIOS	4 092	7 345	94 366	79 876
Algodón	0	0	1 254	5 408
Arroz	0	0	54 168	38 628
Camote	277	307	648	807
Frijol Caupí	191	480	1 342	1 673
Frijol G/S	509	286	1 103	961
Maíz Amarillo Duro	1 439	3 432	17 121	12 681
Maíz Amiláceo	127	174	3 041	1 746
Maíz Choclo	291	129	2 665	2 048
Menestras	785	1 236	3 555	3 837
Papa	130	90	770	760
Páprika	20	276	203	386
Piquillo	51	76	63	116
Trigo	0	0	1 889	1 235
Yuca	87	36	1 413	821
Otros	185	823	5 131	8 769
Total	4 092	7 345	94 366	79 876

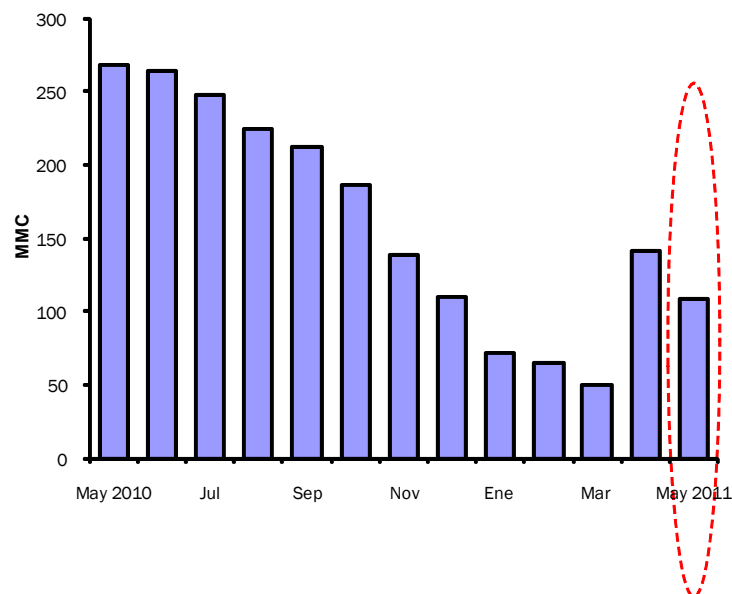
1/ Cifras preliminares

2/ De agosto a mayo

FUENTE: Dirección Regional de Agricultura de Lambayeque

ELABORACIÓN: BCRP, Sede Regional Piura - Dpto. de Estudios Económicos

Volumen de agua almacenada en el reservorio de Tinajones



El déficit hídrico implicó una disminución del 59,4 por ciento en la disponibilidad de agua en el reservorio de Tinajones respecto de mayo del año anterior.



La pesca destinada al consumo humano en fresco registró una recuperación del 43,7% respecto de mayo del año pasado; esto obedeció a la mayor extracción de cachema y suco.

CUADRO N° 4
PRODUCCIÓN PESQUERA
(T.M.B)

ESPECIES	MAYO			ENERO - MAYO		
	2010	2011	Var.% 1/	2010	2011	Var.% 1/
Bonito	78	51	- 34.6	636	2 291	260.2
Barrilete	0	0	n.d.	560	2	- 99.6
Caballa	0	1	n.d.	585	42	- 92.8
Cabrilla	0	0	n.d.	2	17	750.0
Cachema	42	142	238.1	245	183	- 25.3
Cojinova	0	0	n.d.	0	0	n.d.
Jurel	0	0	n.d.	10	320	3 100.0
Lenguado	0	0	n.d.	0	2	n.d.
Lisa	1	5	400.0	154	249	61.7
Lorna	12	7	- 41.7	60	39	- 35.0
Raya	7	2	- 71.4	37	34	- 8.1
Sardina	0	0	n.d.	0	0	n.d.
Suco	7	18	157.1	104	101	- 2.9
Tollo	4	5	25.0	88	44	- 50.0
Bagre	1	2	100.0	5	20	300.0
Otros	23	13	- 43.5	189	94	- 50.3
TOTAL			43.7			47.8

1/ Variación en términos reales a precios de 1994

Fuente : Ministerio de la Producción. Dirección Regional de Pesquería - Lambayeque

Elaboración: BCRP Sede Regional Piura. Departamento de Estudios Económicos.



En el mes, la actividad manufacturera se contrajo en 29,4% con relación a mayo del año anterior. Esto obedeció al desempeño negativo de la manufactura primaria y no primaria. En el primer caso, incidió la paralización por quince días de la empresa azucarera Pucalá. En el segundo caso, fue determinante el menor pilado de arroz por escasez de materia prima.

CUADRO Nº 5
VALOR BRUTO DE PRODUCCIÓN SECTOR MANUFACTURA
(Variación real 1/)

	MAYO		ENE - MAY	
	2010	2011	2010	2011
Manufactura Primaria	60.0	-13.6	-16.3	-7.1
Manufactura no Primaria	11.1	-41.9	-5.3	-19.0
Total Sector	28.4	-29.4	-10.0	-14.3

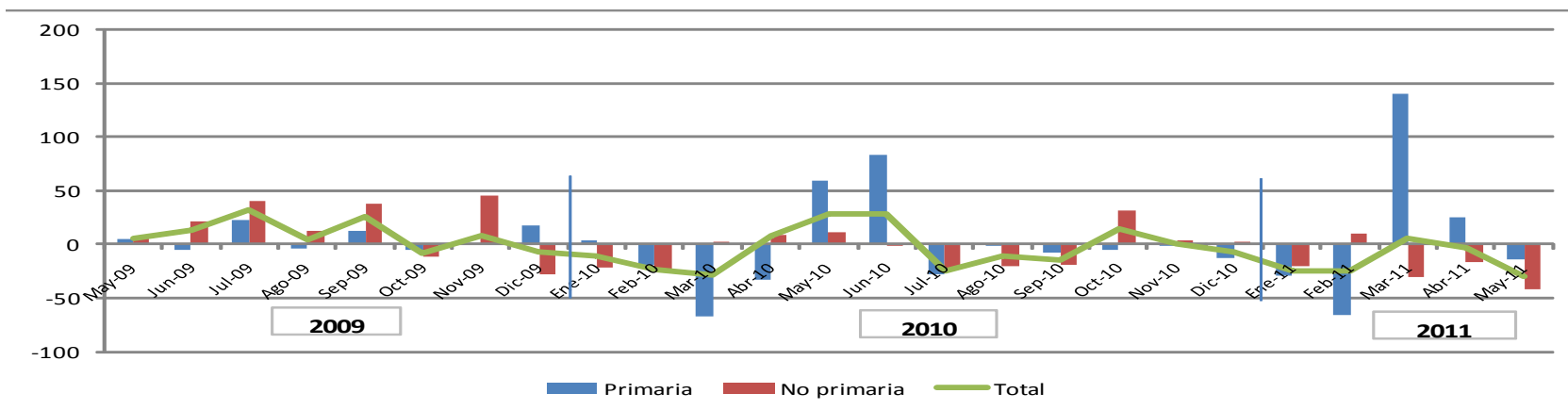
1/ Respecto al mismo mes o período del año anterior
FUENTE: Empresas Industriales y Dirección Regional de Agricultura
ELABORACIÓN: BCRP, Sede Regional Piura - Dpto. de Estudios Económicos

Cuadro Nº 6
Días de paro de empresas azucareras: mayo

Empresas	2010	2011	Diferencia
Tumán	0	0	0
Pomalca	0	0	0
Pucalá	0	15	15

Fuente: Empresas azucareras de Lambayeque
Elaboración: Dpto. Estudios Económicos, BCRP-Suc. Piura

Producción manufacturera
(Variación porcentual real interanual)





La construcción creció 27,9% en mayo respecto de similar mes del año pasado. Esto radicó en inversión privada así como en la significativa recuperación en el ritmo de inversión del gobierno regional. El crédito hipotecario (saldo) se expandió 27,6% en términos interanuales.

CUADRO N° 7
PRINCIPALES INDICADORES DEL SECTOR CONSTRUCCIÓN

	MAYO			ENERO - MAYO		
	2010	2011	Var %	2010	2011	Var %
Despacho de cemento (tm)	23 427	29 954	27.9	121 212	155 313	28.1

1/ Variación en términos reales

FUENTE : Empresa de Cementos Pacasmayo S.A.A.

ELABORACION : BCRP, Sede Regional Piura. Dpto. de Estudios Económicos.

Cuadro N° 8
Inversión pública de autoridades subnacionales: Mayo
(S/. miles)

Gobierno	Mayo			Enero-Mayo		
	2010	2011	Var. %*	2010	2011	Var. %*
Regional	2 694	9 412	239.0	68 032	50 721	-27.5
Local (Chiclayo)	9 142	3 723	-60.5	47 725	42 784	-13.0

* Variación real



Los ingresos corrientes del gobierno central totalizaron S/. 32,8 millones en mayo de 2011, superando en 55,3% a lo captado en similar mes del año pasado. Esto radicó en la mayor recaudación de impuestos a los ingresos (54,6%) y del impuesto general a las ventas (66,8%).

CUADRO N° 9
LAMBAYEQUE: INGRESOS CORRIENTES DEL GOBIERNO CENTRAL
(En miles de Nuevos Soles)

	Mayo			Enero - Mayo		
	2010	2011	Var.% 1/	2010	2011	Var.% 1/
I. INGRESOS TRIBUTARIOS	20 486	32 782	55.3	126 607	157 061	20.7
1. Impuestos a los Ingresos	8 540	13 611	54.6	55 871	68 755	19.8
Personas Naturales	2 349	3 448	42.4	12 612	16 448	26.9
Personas Jurídicas	4 904	7 617	50.7	32 417	39 632	19.1
Regularización	1 287	2 546	92.0	10 842	12 675	13.5
2. Impuestos a la Importación	1	3	369.1	6	12	90.3
3. Impuesto General a las ventas (IGV)	9 095	15 632	66.8	56 688	73 433	26.1
Operaciones Internas	9 091	15 625	66.8	56 657	73 395	26.1
Operaciones Externas	4	8	82.0	31	39	22.5
4. Impuesto Selectivo al Consumo (ISC)2/	391	154	-61.9	1 436	773	-47.6
5. Otros Ingresos tributarios	2 460	3 381	33.4	12 606	14 087	8.7
II. INGRESOS NO TRIBUTARIOS	13	23	70.6	55	93	63.9
TOTAL	20 498	32 804	55.3	126 662	157 154	20.8

1/ Variación en términos reales

2/ Incluye ISC por operaciones externas

Fuente: Superintendencia Nacional de Administración Tributaria - SUNAT

Elaboración: BCRP, Sede Regional Piura. Departamento de Estudios Económicos



El crédito se incrementó en 17,0% respecto a mayo del año anterior. Las empresas bancarias representaron el 76% de las colocaciones y las IMFs, el 24 % restante. La mora fue del 3,3 %.

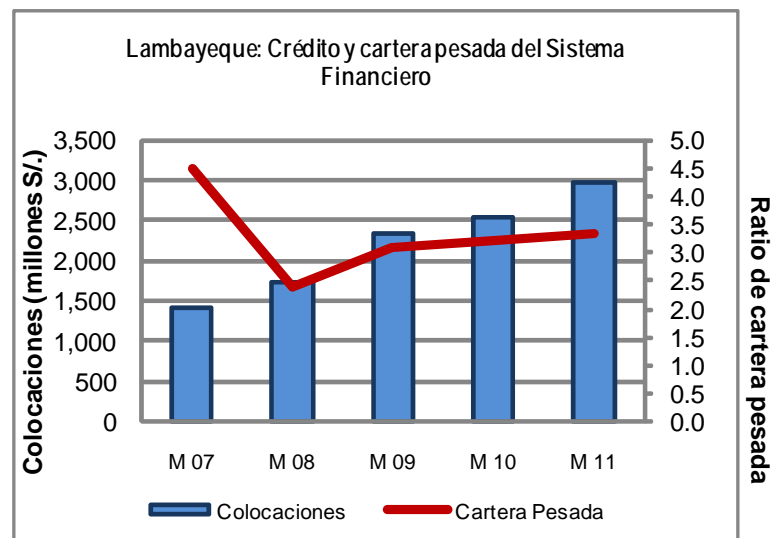
CUADRO N° 10
LAMBAYEQUE: CRÉDITO DEL SISTEMA FINANCIERO
(Saldos en miles de nuevos soles)

	MAYO		
	2010	2011	Var.% 1/
Empresas Bancarias	1 926 587	2 358 679	18.8
Instituciones de Microfinanzas	641 066	738 208	11.7
Cajas Municipales	379 835	404 704	3.4
Cajas Rurales	53 886	58 834	5.9
Edpymes	85 176	87 526	-0.3
Empresas Financieras	122 168	187 144	48.6
Total	2 567 653	3 096 888	17.0
En M/N	2 070 214	2 406 138	12.8
En M/E	497 439	690 750	34.7

1/ Variación en valores reales

FUENTE: Superintendencia de Banca y Seguros (SBS)

ELABORACIÓN: BCRP, Sede Regional Piura. Departamento de Estudios Económicos





Al 31 de mayo de 2011, los depósitos del sistema financiero se incrementaron en 13,9% con relación a similar fecha del año anterior. Las empresas bancarias representaron el 74 por ciento del total y las IMFs, el 26 por ciento restante. El ratio de dolarización fue del 33 por ciento.

CUADRO N° 11
LAMBAYEQUE: DEPÓSITOS DEL SISTEMA FINANCIERO
(Saldos en miles de nuevos soles)

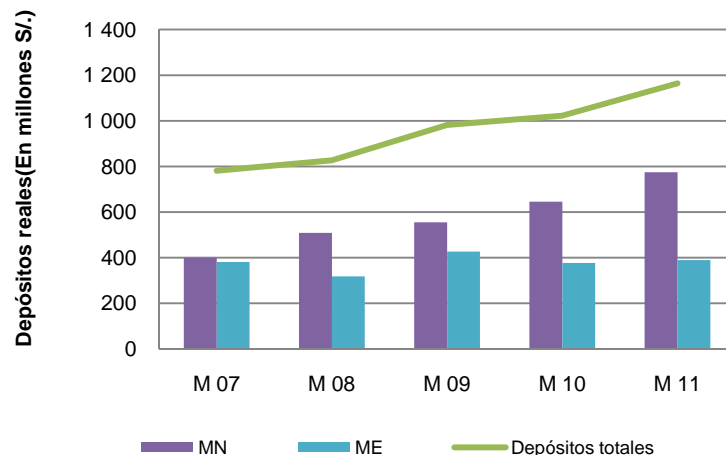
	MAYO		
	2010	2011	Var. % 1/
Empresas Bancarias	760 712	900 708	14.9
Instituciones de Microfinanzas	274 715	314 856	11.2
Cajas Municipales	220 541	259 750	14.3
Cajas Rurales	47 132	41 728	-14.1
Empresas Financieras	7 043	13 378	84.3
Total	1 035 427	1 215 564	13.9
En M/N	653 743	808 695	20.0
En M/E	381 684	406 869	3.4

1/ Variación en valores reales

FUENTE: Superintendencia de Banca y Seguros (SBS)

ELABORACIÓN: BCRP, Sede Regional Piura. Departamento de Estudios Económicos

Lambayeque: Depósitos del Sistema Financiero





Cuadro N° 12

Lambayeque: principales proyectos de inversión anunciados y/o ejecutados en Mayo 2011

Sector/Empresa	Monto (US\$ Millones)	Años de ejecución	Detalle
Industria Pucalá	5.0	2011	Electrificación de pozos y maquinaria industrial

Fuente: Medios de comunicación y empresas