



BANCO CENTRAL DE RESERVA DEL PERÚ

# Amazonas: Síntesis de Actividad Económica - Abril 2011 -

Departamento de Estudios Económicos  
Sucursal Piura

*Amazonas, 23 de Junio de 2011*



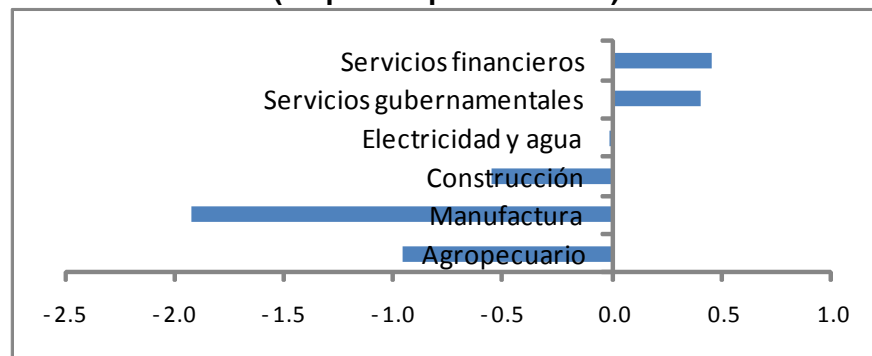
En el primer cuatrimestre de 2011, el indicador de actividad económica regional denotó una contribución negativa del 2,6% por parte de los sectores que lo conforman. Fueron determinantes las caídas en los sectores agropecuario, manufacturero y de construcción.

**CUADRO Nº 1**  
**INDICADOR DE ACTIVIDAD ECONÓMICA REGIONAL 1/ 2/**  
**(Variación porcentual respecto a similar período del año anterior)**

Sectores	Ponderación	2011
	3/	Enero-Abril
<b>Agropecuario</b>	<b>39.9</b>	<b>- 2.4</b>
Agricultura	36.3	- 2.4
Pecuario	3.6	- 2.6
<b>Manufactura</b>	<b>12.0</b>	<b>- 16.0</b>
Primaria	12.0	- 16.0
<b>Construcción</b>	<b>1.5</b>	<b>- 36.7</b>
<b>Electricidad</b>	<b>0.6</b>	<b>- 1.0</b>
<b>Servicios gubernamentales</b>	<b>12.4</b>	<b>3.3</b>
<b>Servicios financieros</b>	<b>1.8</b>	<b>25.5</b>
<b>TOTAL</b>	<b>68.2</b>	<b>- 2.6</b>

**Contribución sectorial al crecimiento del Indicador de Actividad Económica Regional: Enero-Abril 2011/2010**

(En puntos porcentuales)



1/ Es un indicador parcial de la actividad económica de la región que alcanza una cobertura de 68,2 por ciento del valor agregado bruto de la producción regional según cifras del INEI

2/ Actualizado con información al 16 de junio de 2011.

3/ Corresponde a la estructura productiva de la región para el año 2007 según cifras del INEI. En el caso de los servicios financieros se considera como ponderación el promedio nacional para dicho año (1,8 por ciento).

**Fuente:** Ministerio de Agricultura, Ministerio de la Producción, Petroperu, Cementos Pacasmayo, Cementos Selva, SUNAT, MEF-SIAF, SBS.

**Elaboración:** BCRP, Sucursal Piura



El sector agrícola, en el mes, creció 2,3%, lo cual se explica, principalmente, por repuntes en la producción de arroz, café y yuca. Los pastos siguieron afectados por el déficit hídrico de los meses previos.

CUADRO Nº 2  
PRODUCCIÓN DE PRINCIPALES PRODUCTOS AGRÍCOLAS 1/  
(en TM)

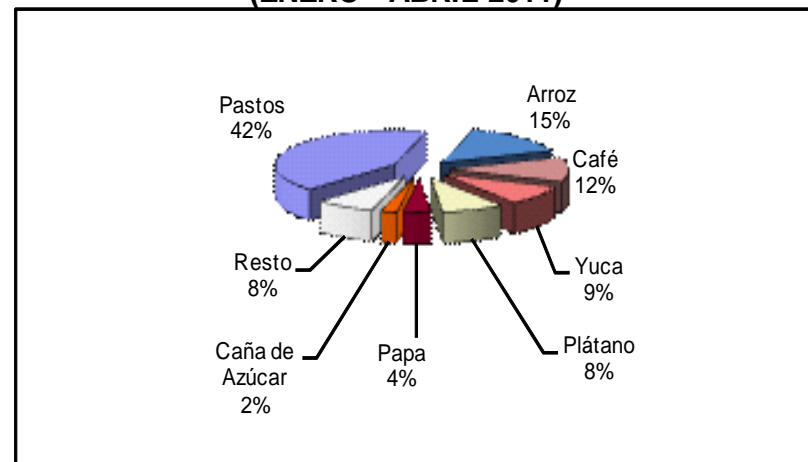
CULTIVO	ABRIL			ENERO - ABRIL		
	2010	2011	Var. %	2010	2011	Var. %
Arroz	28 110	30 116	7.1	69 978	72 143	3.1
Cacao	415	316	-23.7	952	894	-6.1
Café	4 914	6 484	31.9	5 746	6 683	16.3
Frijol G/S	159	169	6.3	1 019	965	-5.3
Limón	556	555	-0.1	2 113	2 275	7.6
Maíz Amarillo Duro	4 014	4 211	4.9	8 005	6 666	-16.7
Maíz Amiláceo	36	12	-66.1	633	452	-28.5
Naranja	734	971	32.2	2 148	2 151	0.1
Papa	5 517	4 117	-25.4	24 754	16 330	-34.0
Pastos	233 834	197 229	-15.7	915 581	852 529	-6.9
Piña	628	592	-5.7	2 090	2 366	13.2
Plátano	12 697	12 223	-3.7	50 247	49 689	-1.1
Yuca	9 225	12 258	32.9	35 630	46 115	29.4

1/ Cifras preliminares

FUENTE: Dirección Regional de Agricultura de Amazonas

ELABORACIÓN: BCRP, Sede Regional Piura - Dpto. de Estudios Económicos

GRÁFICO Nº 1  
PARTICIPACIÓN EN EL VBP AGRÍCOLA  
(ENERO - ABRIL 2011)



ELABORACIÓN: BCRP Sede Regional Piura. Dpto de Estudios Económicos



En abril, las siembras de cultivos transitorios se expandieron en 18,7% respecto de análogo mes del año anterior. Sobresalió la mayor instalación de arroz (16,6%), maíz amarillo duro (16,5%) y papa (86,1%). Fue determinante la superación del déficit hídrico, aún cuando el caudal del río Utcubamba cayó respecto del mes precedente.

**CUADRO Nº 3**  
**SUPERFICIE SEMBRADA 1/**  
**(Has)**

CULTIVO	ABRIL		CAMPAÑA AGRÍCOLA 2/	
	2010	2011	2009-2010	2010-2011
<b>CULTIVOS TRANSITORIOS</b>	<b>5 824</b>	<b>6 913</b>	<b>72 578</b>	<b>69 100</b>
Arroz	3 611	4 211	35 311	29 675
Frijol G/S	16	36	6 738	6 156
Maíz Amarillo Duro	389	453	10 276	9 665
Maíz Amiláceo	0	0	5 764	7 738
Maíz Choclo	6	15	784	943
Olluco	22	22	286	207
Papa	476	886	3 626	3 465
Yuca	689	668	5 720	7 176
Otros	615	622	4 074	4 077
<b>CULTIVOS PERMANENTES</b>	<b>348</b>	<b>380</b>	<b>2 072</b>	<b>2 256</b>
Café	334	330	1 836	1 833
Cacao	0	9	50	155
Plátano	14	41	186	269
<b>Total</b>	<b>6 172</b>	<b>7 293</b>	<b>74 650</b>	<b>71 356</b>

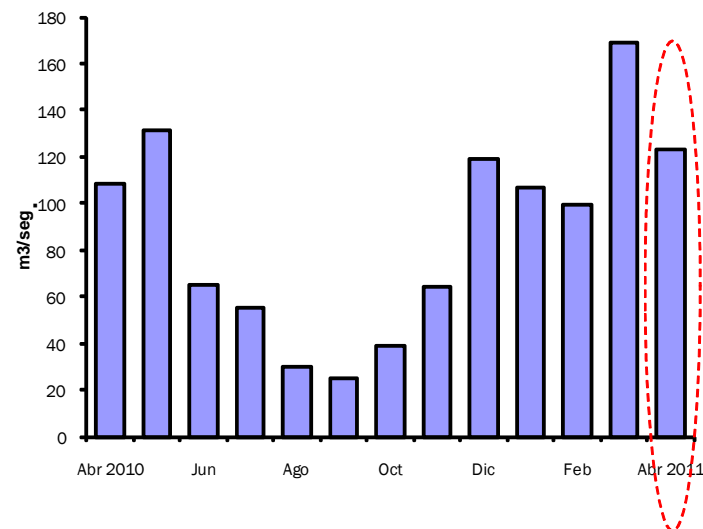
1/ Cifras preliminares

2/ De agosto a abril

FUENTE: Dirección Regional de Agricultura de Amazonas

ELABORACIÓN: BCRP, Sede Regional Piura - Dpto. de Estudios Económicos

**Caudal del río Utcubamba (m<sup>3</sup>/seg.)**





## La actividad de refinación de petróleo se contrajo en 25,0% respecto de abril del 2010.

**CUADRO Nº 4**  
**PRODUCCIÓN MANUFACTURERA PRIMARIA**  
(Índice de volumen físico: 1999 = 100)

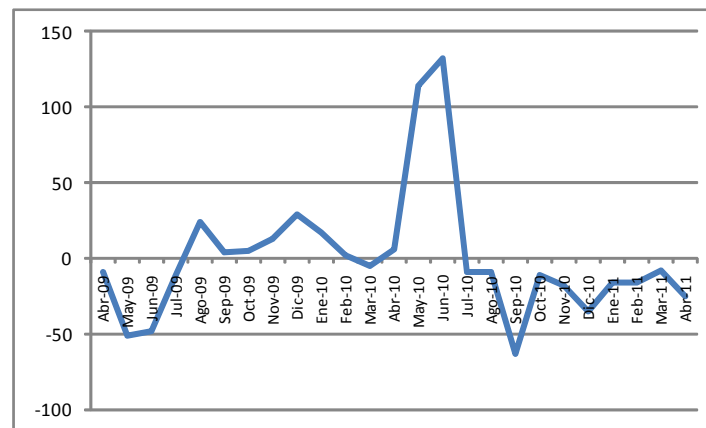
CIUU - Rama de Actividad	ABRIL			ENERO - ABRIL		
	2010	2011	Var. %	2010	2011	Var. %
<b>Derivados de Petróleo</b>						
Diesel y Fuel Oil	103.8	75.7	-27.1	105.5	86.7	-17.8
Gasolinas	133.4	111.6	-16.3	160.2	151.2	-5.6
Kerosene y Turbo	0.0	0.0	n.d.	5.2	2.2	-57.2
<b>Total</b>	<b>73.0</b>	<b>54.8</b>	<b>-25.0</b>	<b>78.5</b>	<b>66.0</b>	<b>-16.0</b>

1/ Cifras preliminares

FUENTE: PETROPERÚ

ELABORACIÓN: BCRP, Sede Regional Piura - Dpto. de Estudios Económicos

**Producción manufacturera**  
(Variación porcentual real interanual)





En el mes, los ingresos corrientes del gobierno central se contrajeron en 60,6% respecto de abril del 2010, debido a la menor recaudación de impuestos a los ingresos (-55,8%).

CUADRO N° 5  
AMAZONAS: INGRESOS CORRIENTES DEL GOBIERNO CENTRAL  
(En miles de Nuevos Soles)

	Abril			Enero - Abril		
	2010	2011	Var.% 1/	2010	2011	Var.% 1/
<b>I. INGRESOS TRIBUTARIOS</b>	<b>3 856</b>	<b>1 569</b>	<b>-60.6</b>	<b>7 691</b>	<b>5 973</b>	<b>-24.2</b>
1. Impuestos a los Ingresos	2 637	1 203	-55.8	5 759	4 621	-21.7
Personas Naturales	399	156	-62.1	1 028	845	-19.7
Personas Jurídicas	1 683	437	-74.9	4 049	2 958	-28.6
Regularización	556	610	6.3	682	818	16.4
2. Impuestos a la Importación	0	0	0.0	0	0	0.0
3. Impuesto General a las ventas (IGV)	111	130	13.6	346	654	84.5
Operaciones Internas	111	130	13.6	346	654	84.5
Operaciones Externas	0	0	0.0	0	0	0.0
4. Impuesto Selectivo al Consumo (ISC)2/	3	1	-58.8	12	3	-76.3
5. Otros Ingresos tributarios	1 105	235	-79.4	1 574	695	-57.0
<b>II. INGRESOS NO TRIBUTARIOS</b>	<b>0</b>	<b>0</b>	<b>0.0</b>	<b>0</b>	<b>0</b>	<b>0.0</b>
<b>TOTAL</b>	<b>3 856</b>	<b>1 569</b>	<b>-60.6</b>	<b>7 691</b>	<b>5 973</b>	<b>-24.2</b>

1/ Variación en términos reales

2/ Incluye ISC por operaciones externas

Fuente: Superintendencia Nacional de Administración Tributaria - SUNAT

Elaboración: BCRP, Sede Regional Piura. Departamento de Estudios Económicos



El crédito se expandió en 19,0% con relación a abril del año anterior. Las empresas bancarias representaron el 27 % de las colocaciones y las IMFs, el 73% restante. La mora fue del 4,8%.

**CUADRO N° 6**  
**AMAZONAS: CRÉDITO DEL SISTEMA FINANCIERO**  
(Saldos en miles de nuevos soles)

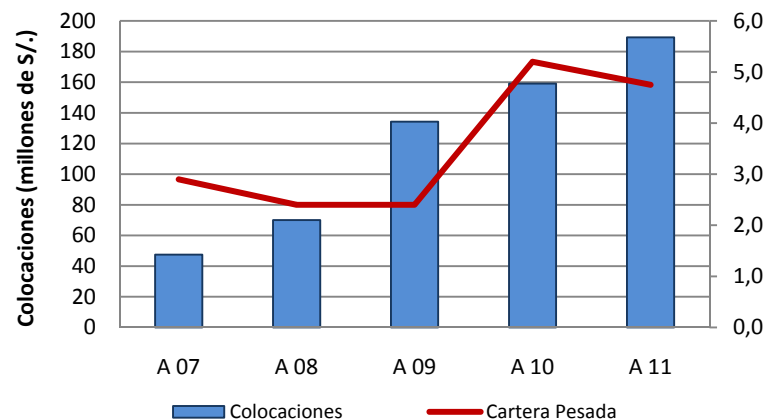
	ABRIL		
	2010	2011	Var.% 1/
<b>Empresas Bancarias</b>	<b>42 486</b>	<b>53 010</b>	<b>20.7</b>
<b>Instituciones de Microfinanzas</b>	<b>118 271</b>	<b>144 626</b>	<b>18.3</b>
Cajas Municipales	116 762	131 710	9.2
Cajas Rurales	1 509	8 876	469.3
Edpymes	0	3 542	nd
Financieras	0	498	nd
<b>Total</b>	<b>160 757</b>	<b>197 636</b>	<b>19.0</b>
<b>En M/N</b>	<b>153 723</b>	<b>192 624</b>	<b>21.3</b>
<b>En M/E</b>	<b>7 033</b>	<b>5 011</b>	<b>-31.0</b>

1/ Variación en valores reales

FUENTE: Superintendencia de Banca y Seguros (SBS)

ELABORACIÓN: BCRP, Sede Regional Piura. Departamento de Estudios Económicos

**Amazonas: Crédito y cartera pesada del Sistema Financiero**





Al 31 de abril de 2011, el saldo de depósitos se incrementó en 37,6% en relación con similar fecha del año pasado. El ratio de dolarización fue del 13 por ciento.

CUADRO N° 7  
AMAZONAS: DEPÓSITOS DEL SISTEMA FINANCIERO  
(Saldos en miles de nuevos soles)

	ABRIL		
	2010	2011	Var. % 1/
<b>Empresas Bancarias</b>	<b>29 657</b>	<b>39 566</b>	<b>29.1</b>
<b>Instituciones de Microfinanzas</b>	<b>14 645</b>	<b>23 423</b>	<b>54.8</b>
Cajas Municipales	14 623	22 507	48.9
Cajas Rurales	21	916	69.5
<b>Total</b>	<b>44 302</b>	<b>62 989</b>	<b>37.6</b>
<b>En M/N</b>	<b>35 993</b>	<b>54 552</b>	<b>46.7</b>
<b>En M/E</b>	<b>8 309</b>	<b>8 436</b>	<b>-1.7</b>

1/ Variación en valores reales

FUENTE: Superintendencia de Banca y Seguros (SBS)

ELABORACIÓN: BCRP, Sede Regional Piura. Departamento de Estudios Económicos

Amazonas: Depósitos del Sistema Financiero

