



BANCO CENTRAL DE RESERVA DEL PERÚ

SUCURSAL PIURA

**SÍNTESIS ECONÓMICA DE AMAZONAS
JULIO 2008**

DEPARTAMENTO ESTUDIOS ECONÓMICOS

CONTENIDO

RESEÑA INTRODUCTORIA	2
I. ACTIVIDAD PRODUCTIVA	3
1.1. Producción.....	3
1.1.1 Producción Agropecuaria.....	3
1.1.2. Producción Manufacturera.....	8
1.1.3. Construcción.....	9
1.1.4. Electricidad.....	9
II. SECTOR EXTERNO.....	10
3.1 Exportaciones.....	10
III. FINANZAS PÚBLICAS.....	12
4.1. Gobierno Central.....	12
4.2. Gobierno Regional.....	13
IV. MONEDA Y CRÉDITO.....	14
5.1. Depósitos del Sistema Financiero.....	14
5.2. Crédito del Sistema Financiero.....	15
5.3 Crédito a la pequeña y Microempresa.....	16
V. INFORMACIÓN ESTADÍSTICA.....	17
ANEXO 1: Producción Agropecuaria.....	18
ANEXO 2: Producción Manufacturera (Índice 1994 = 100).....	19
ANEXO 3: Producción Manufacturera (Variaciones Porcentuales).....	20
ANEXO 4: Exportaciones FOB por Grupo de Producto.....	21
ANEXO 5: Exportaciones de Productos Tradicionales.....	22
ANEXO 6: Exportaciones de Productos No Tradicionales.....	23
ANEXO 7: Exportaciones FOB por Bloque Económico y Países.....	24
ANEXO 8: Ingresos Corrientes del Gobierno Central.....	25
ANEXO 9: Depósitos y Obligaciones del Sistema Financiero.....	26
ANEXO 10: Crédito del Sistema Financiero.....	27
ANEXO 11: Cartera Pesada en el Sistema Financiero.....	28
ANEXO 12: Arribo de Turistas a Kuelap.....	29

DIRECCIÓN EN INTERNET

<http://www.bcrp.gob.pe>

RESEÑA INTRODUCTORIA

El Valor Bruto de Producción de Bienes y Servicios creció 16,3 por ciento en el mes bajo análisis, debido a desempeños positivos de los sectores manufacturero (18,2 por ciento), construcción (896,8 por ciento), electricidad y agua (0,9 por ciento) y servicios financieros (24,2 por ciento). En lo que va del año, la producción regional creció 3,7 por ciento.

En julio, las exportaciones del departamento de Amazonas llegaron a US\$ 263 miles, siendo superiores en 9,6 por ciento a las de igual mes del año pasado.

En el aspecto fiscal, los ingresos corrientes del Gobierno Central totalizaron, en julio, S/.783 miles; es decir, 10,5 por ciento más, en términos reales, con relación a análogo período del 2007. En cuanto a los gastos del Gobierno Regional, éstos registraron un incremento real del 44,4 por ciento.

Con relación al sistema financiero, los depósitos aumentaron en 3,6 por ciento y los créditos, en 46,7 por ciento respecto a junio del 2007. La mora se ubicó en un nivel de 2,9 por ciento.

I. ACTIVIDAD PRODUCTIVA

1.1. Producción

El Valor Bruto de Producción de Bienes y Servicios creció 16,3 por ciento en el mes bajo análisis, debido a desempeños positivos de los sectores manufacturero (18,2 por ciento), construcción (896,8 por

ciento), electricidad y agua (0,9 por ciento) y servicios financieros (24,2 por ciento). En lo que va del año, la producción regional creció 3,7 por ciento.

CUADRO Nº 1
VALOR BRUTO DE LA PRODUCCIÓN: 2008
(Variación porcentual real) /1

Sectores	Julio	Enero-Julio
Agropecuario	- 16.3	0.3
Agricultura	- 17.5	- 0.4
Pecuario	15.4	15.5
Pesca	0.0	0.0
Manufactura	18.2	- 6.5
Primaria	18.2	- 6.5
No primaria	0.0	0.0
Construcción	896.8	271.5
Electricidad y agua /1	0.9	- 1.6
Servicios gubernamentales	- 17.5	- 19.6
Servicios financieros	24.2	0.7
VBP	16.3	3.7

/1 No incluye agua

Elaboración: Dpto. Estudios Económicos. BCRP Sucursal Piura

1.1.1. Producción Agropecuaria

En julio, la actividad agropecuaria cayó 16,3 por ciento, ante la disminución de la producción agrícola (-17,5 por ciento), explicada por el desempeño negativo del café.

En términos acumulados, en lo que va del año, la producción sectorial creció muy ligeramente a raíz del estancamiento de la actividad agrícola.

CUADRO Nº 2
VALOR BRUTO DE PRODUCCIÓN AGROPECUARIO
(Variación real 1/)

	JULIO		ENERO - JULIO	
	2007	2008	2007	2008
Subsector Agrícola	9.3	-17.5	6.8	-0.4
Subsector Pecuario	3.7	15.4	3.1	15.5
Sector Agropecuario	9.1	-16.3	6.7	0.3

1/ Respecto al mismo mes o período del año anterior

FUENTE: Dirección Regional de Agricultura de Amazonas

ELABORACIÓN: BCRP, Sede Regional Piura - Dpto. de Estudios Económicos

CUADRO Nº 3
PRODUCCIÓN DE PRINCIPALES PRODUCTOS AGRÍCOLAS 1/
(en TM)

CULTIVO	JULIO			ENERO - JULIO		
	2007	2008	Var. %	2007	2008	Var. %
Arroz	36 840	42 046	14.1	162 469	197 827	21.8
Cacao	263	127	-51.8	2 326	1 633	-29.8
Café	7 761	3 557	-54.2	30 050	30 531	1.6
Frijol G/S	1 107	951	-14.1	3 863	3 195	-17.3
Limón	613	510	-16.7	4 308	3 583	-16.8
Maíz Amarillo Duro	3 372	3 290	-2.4	20 667	18 907	-8.5
Maíz Amiláceo	1 873	1 465	-21.8	4 293	3 354	-21.9
Naranja	465	328	-29.4	3 840	3 578	-6.8
Papa	7 615	6 760	-11.2	39 630	43 049	8.6
Pastos	210 487	227 404	8.0	1 560 864	1 556 098	-0.3
Piña	1 083	969	-10.5	4 956	4 647	-6.2
Plátano	11 697	12 000	2.6	80 750	84 367	4.5
Yuca	13 790	11 875	-13.9	103 686	84 011	-19.0

1/ Cifras preliminares

FUENTE: Dirección Regional de Agricultura de Amazonas

ELABORACIÓN: BCRP, Sede Regional Piura - Dpto. de Estudios Económicos

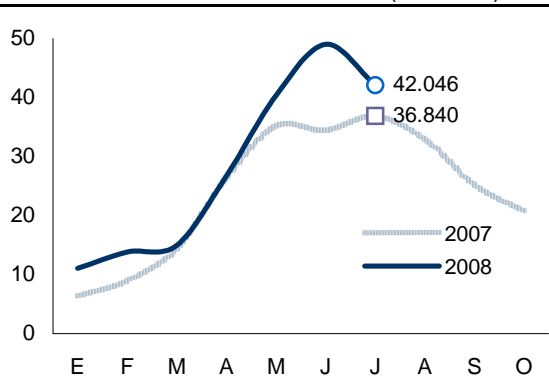
La producción de café y cacao se contrajo severamente (-54,2 y -51,8 por ciento, respectivamente), a raíz de inesperadas lluvias registradas durante el mes, que dificultaron las labores de cosecha.

A excepción del arroz, pastos y plátano, el resto de cultivos observó caídas en su producción. Las adversas condiciones

climáticas en la sierra, en los meses previos, afectaron a la papa, maíz amiláceo y frijol grano seco.

En cuanto a los frutales, la mayor humedad ambiental siguió impactando negativamente sus rendimientos y calidad. Asimismo, la menor producción de yuca obedeció a la sustitución de este cultivo por arroz.

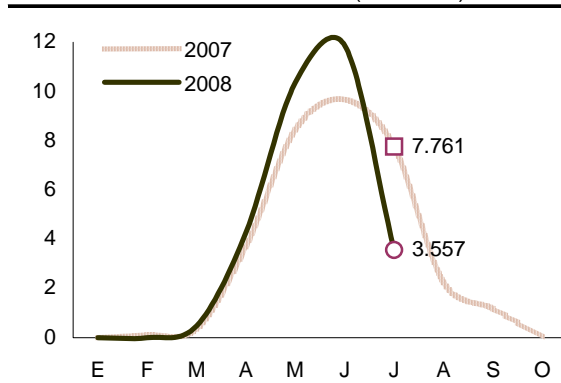
Gráfico Nº 1
Producción de Arroz Cáscara (miles TM)



Fuente: OIA Amazonas

Elab.: BCRP Piura - Est. Económicos

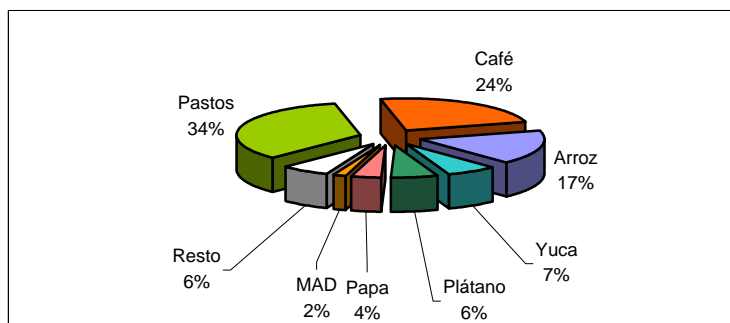
Gráfico Nº 2
Producción de Café (miles TM)



Fuente: OIA Amazonas

Elab.: BCRP Piura - Est. Económicos

Gráfico N° 3
PARTICIPACIÓN EN EL VBP AGRÍCOLA
(ENERO - JULIO 2008)



ELABORACIÓN: BCRP Sede Regional Piura. Dpto de Estudios Económicos

En el mes, los precios en chacra de todos los productos aumentaron, a excepción del choclo y la piña.

Los precios del café y cacao se incrementaron por la sostenida demanda internacional, asociado a un problema coyuntural de bajas cosechas. De otro lado, la escasez del plátano en otras zonas productoras del país (Tumbes y Piura) ha conllevado un repunte de sus precios. Del

mismo modo, la menor oferta de limón en Piura y Lambayeque trajo consigo una elevación sustancial del precio de este cítrico. Asimismo, los precios de los productos serranos aumentaron considerablemente a raíz de la disminución de la oferta regional.

Por otra parte, el precio del arroz en cáscara se mantuvo estable en relación con el valor observado en el mes precedente.

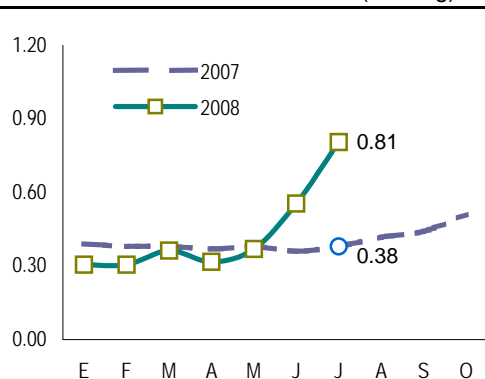
CUADRO N° 4
PRECIOS EN CHACRA DE PRINC. CULTIVOS
(Nuevos soles por Kg.)

Cultivos	JULIO		Var. %
	2007	2008	
Arroz	0.77	1.09	42.2
Cacao	5.11	5.77	13.1
Café	5.36	5.71	6.6
Frijol g/s	1.50	2.21	47.0
Limón Sutil	0.38	0.81	112.1
Maíz Amiláceo	0.73	1.42	93.2
Maíz Amarillo Duro	0.59	0.73	24.7
Maíz Choclo	0.85	0.65	-23.5
Naranja	0.27	0.30	10.0
Plátano	0.38	0.42	10.7
Papa	0.44	0.58	32.6
Piña	0.48	0.40	-16.0
Yuca	0.36	0.45	27.9

FUENTE: Dirección Regional de Agricultura de Amazonas

ELABORACIÓN: BCRP, Sede Regional Piura - Dpto. Est. Econ.

Gráfico N° 4
Precio en Chacra de Limón (S/. x kg)



Fuente: OIA - Amazonas Elab.: BCRP - Sede Reg. Piura

CUADRO 5
CAUDAL DE RÍOS
(m³/seg.)

Ríos	JULIO		Var. %
	Prom. Hist.	2008	
Utcubamba ^{1/}	185.7	132.0	-28.9

1/ Caudal promedio del mes

FUENTE: Dirección Regional de Agricultura de Amazonas

ELABORACION: BCRP Sede Regional Trujillo. Dpto Est. Económicos

En el mes bajo análisis, el caudal del río Utcubamba descendió ligeramente respecto al registrado en junio último, ante las menores lluvias en las partes altas del departamento. Asimismo, se contrajo en 28,9 por ciento respecto al promedio histórico del mes.

En dicho contexto, las siembras del mes descendieron en 19,2 por ciento respecto de las ejecutadas en análogo período del año pasado. En particular, se contrajo en 31,6

por ciento la superficie instalada de arroz.; no obstante lo cual, su área sembrada durante la campaña agrícola que concluye se expandió en 12,1 por ciento. Otros desarrollos notables durante la campaña 2007-2008 fueron la mayor instalación de maíz amarillo duro -alentada, al igual que en el caso del arroz, por precios favorables- y, en la contraparte, la menor ejecución de superficies de yuca, ya que este tubérculo fue reemplazado, en parte, por el arroz.

CUADRO Nº 6
SUPERFICIE SEMBRADA 1/
(Has)

CULTIVO	JULIO		CAMPAÑA AGRÍCOLA 2/	
	2007	2008	2006/2007	2007/2008
CULTIVOS TRANSITORIOS	3 390	2 928	84 575	87 150
Arroz	2 104	1 439	37 791	42 363
Frijol G/S	23	84	7 467	6 863
Maíz Amarillo Duro	88	169	10 618	11 993
Maíz Amiláceo	35	69	6 274	5 812
Maíz Choclo	78	45	1 111	939
Olluco	13	5	541	482
Papa	170	282	4 634	4 952
Yuca	844	790	12 433	10 929
Otros	35	46	3 707	2 817
CULTIVOS PERMANENTES	250	12	1 281	730
Café	250	1	1 047	467
Caña de Azúcar	0	0	44	33
Plátano	0	11	190	231
Total	3 640	2 940	85 856	87 880

1/ Cifras preliminares

2/ De agosto a julio, toda la campaña

FUENTE: Dirección Regional de Agricultura de Amazonas

ELABORACIÓN: BCRP, Sede Regional Piura - Dpto. de Estudios Económicos

La actividad pecuaria siguió creciendo; esta vez, en 15,4 por ciento, debido a la mayor producción de casi todas las especies cárnicas (a excepción de ovinos), leche y

huevos. En particular, la producción mensual de carne de vacuno se incrementó en 4,8 por ciento y la de leche, en 5,0 por ciento, en virtud de la adecuada

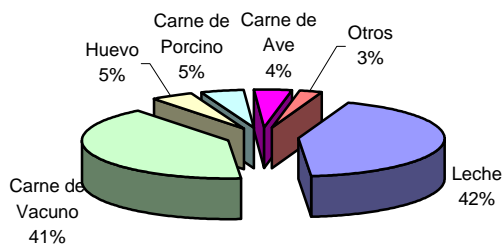
disponibilidad de pastos en la región. también por mejores precios en granja. Ambos productos se han visto favorecidos

**CUADRO N° 7
PRODUCCIÓN PECUARIA
(en TM)**

ESPECIES	JULIO			ENERO - JULIO		
	2007	2008	Var %	2007	2008	Var %
Carne de Ave	36	52	43.1	233	301	29.1
Carne de Cuy	36	46	30.0	267	316	18.7
Carne de Ovino	5	5	-10.9	35	36	2.9
Carne de Porcino	89	101	12.9	628	664	5.6
Carne de Vacuno	521	546	4.8	3 593	3 926	9.3
Carne de Caprino	2	3	40.2	19	18	-7.7
Huevos	144	151	4.4	1 067	1 121	5.1
Leche	5 038	5 289	5.0	34 739	38 483	10.8

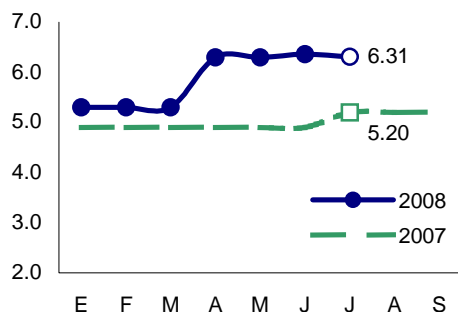
FUENTE: Dirección Regional de Agricultura de Amazonas
ELABORACIÓN: BCRP Sede Piura. Dpto de Est. Económicos

**Gráfico N° 5
PARTICIPACIÓN EN EL VBP PECUARIO
(ENERO - JULIO 2008)**



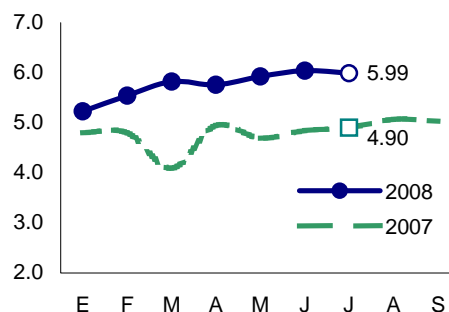
ELABORACIÓN: BCRP Sede Reg. Piura. Dpto de Est. Económicos

**Gráfico N° 6
Precio en Granja: Carne de Ave (S/. x kg)**



Fuente: DIA - Región Amazonas Elab.: Est. Econ BCRP

**Gráfico N° 7
Precio en Granja: Carne Vacuna (S/. x kg)**



Fuente: DIA - Región Amazonas Elab.: Est. Econ. BCRP

1.1.2. Producción Manufacturera

El procesamiento de derivados del petróleo, en el mes de julio, creció en 18,2 por ciento, comparado con similar período del 2007. Todos los productos aumentaron ante la mayor disponibilidad de crudo en la zona.

Sin embargo, en los siete primeros meses del año, la actividad de refinación de hidrocarburos se contrajo en 6,5 por ciento, ante la menor producción de diesel y fuel oil (-13,8 por ciento).

CUADRO N° 8
PRODUCCIÓN DE MANUFACTURERA PRIMARIA
(Índice de volumen físico: 1999 = 100)

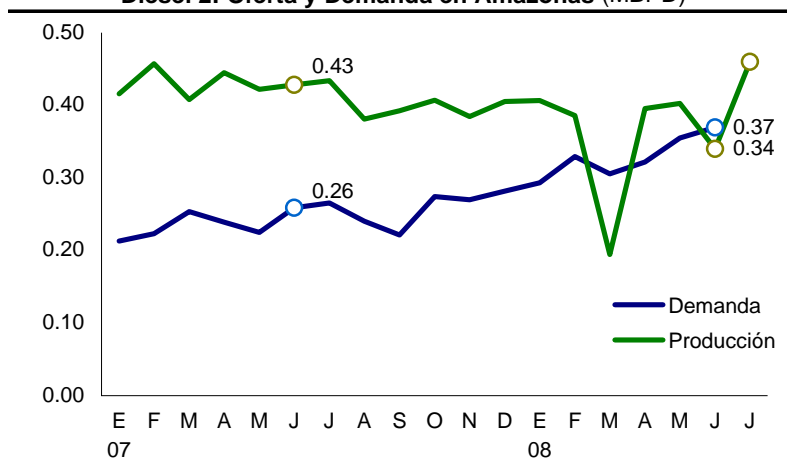
CIUU - Rama de Actividad	JULIO			ENERO - JULIO		
	2007	2008	Var. %	2007	2008	Var. %
Derivados de Petróleo						
Diesel y Fuel Oil	98.9	104.6	5.7	95.7	82.4	-13.8
Gasolinas	83.7	135.4	61.9	112.2	112.7	0.4
Kerosene y Turbo	18.1	30.6	69.3	20.8	29.1	40.1
Total	70.8	83.7	18.2	72.9	68.2	-6.5

1/ Cifras preliminares

FUENTE: Dirección Regional de Agricultura de Amazonas

ELABORACION: BCRP, Sede Regional Piura - Dpto. de Estudios Económicos

Gráfico N° 8
Diesel 2: Oferta y Demanda en Amazonas (MBPD)



Fuente: MINEM, PETROPERÚ

Elaboración: BCRP - Sede Regional Piura

1.1.3. Construcción

En julio, el sector de la construcción, medido a través del despacho de cemento, creció significativamente. En los siete

primeros meses del año, el crecimiento sectorial fue del 271,5 por ciento.

CUADRO N° 9
PRINCIPALES INDICADORES DEL SECTOR CONSTRUCCIÓN

	JULIO			ENERO - JULIO		
	2007	2008	Var %	2007	2008	Var %
Despacho de cemento (tm)	434	4 326	896.8	3 785	14 062	271.5

1/ Variación en términos reales

FUENTE : Empresa de Cementos Selva S.A.A.

ELABORACION : BCRP, Sede Regional Piura. Dpto. de Estudios Económicos.

1.1.4. Electricidad

En julio, la producción de electricidad creció en 0,9 por ciento, en relación con igual mes del año anterior.

En los siete primeros meses del año, la generación energética cayó en 1,6 por ciento respecto de similar período del año 2007.

CUADRO N° 10
PRODUCCIÓN DE ELECTRICIDAD

	JULIO			ENERO - JULIO		
	2007	2008	Var %	2007	2008	Var %
Electricidad (mwh)	4 077	4 112	0.9	26 583	26 157	-1.6

1/ Variación en términos reales

FUENTE : Osinerg

ELABORACION : BCRP, Sede Regional Piura. Dpto. de Estudios Económicos.

II. SECTOR EXTERNO

2.1. Exportaciones

En julio, las exportaciones del departamento de Amazonas llegaron a US\$ 263 miles, siendo superiores en 9,6 por ciento a las de igual mes del año pasado. En especial, las

ventas de café mostraron un repunte mensual del 50,0 por ciento. En el lapso enero-julio del año en curso, el total exportado registró un incremento del 50,0 por ciento.

CUADRO N° 11
EXPORTACIONES DEL DEPARTAMENTO DE AMAZONAS
(Valor FOB en miles de US \$)

	JULIO			ENERO - JULIO		
	2007	2008	Var %	2007	2008	Var %
I. Productos Tradicionales	240	256	6.7	644	961	49.2
Agropecuario	240	256	6.7	644	961	49.2
II. Productos No Tradicionales	0	7	n.d.	210	320	52.4
Agropecuario	0	0	n.d.	54	165	205.6
Otros	0	7	n.d.	156	155	-0.6
Total Exportaciones	240	263	9.6	854	1 281	50.0

FUENTE : SUNAT. www.sunat.gob.pe

ELABORACIÓN: BCRP, Sede Regional Piura. Departamento de Estudios Económicos

CUADRO N° 12
EXPORTACIONES DEL DEPARTAMENTO DE AMAZONAS POR PRINCIPALES PRODUCTOS
(Valor FOB en millones de US\$)

	JULIO			ENERO-JULIO		
	2007	2008	var %	2007	2008	var %
Café	0.2	0.3	50.0	0.6	1.0	66.7
Otros	0.0	0.0	n.d.	0.3	0.3	0.0
Total	0.2	0.3	50.0	0.9	1.3	44.4

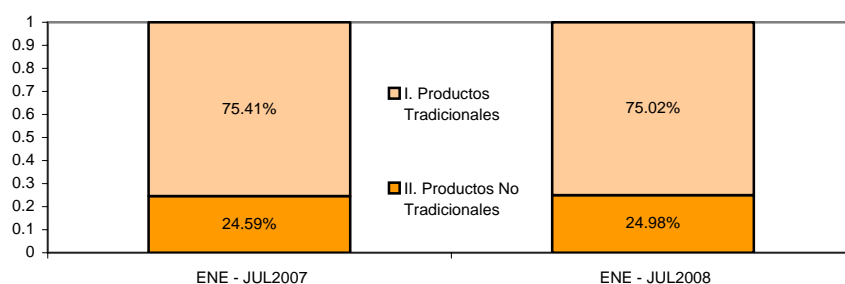
FUENTE : SUNAT. www.sunat.gob.pe

ELABORACION : BCRP, Sede Regional Piura. Dpto. de Estudios Económicos

Las exportaciones tradicionales tuvieron una participación relativa de 75,0 por ciento

frente a 25,0 por ciento de las no tradicionales.

GRAFICO N° 9
ESTRUCTURA DE LAS EXPORTACIONES POR GRUPO DE PRODUCTO



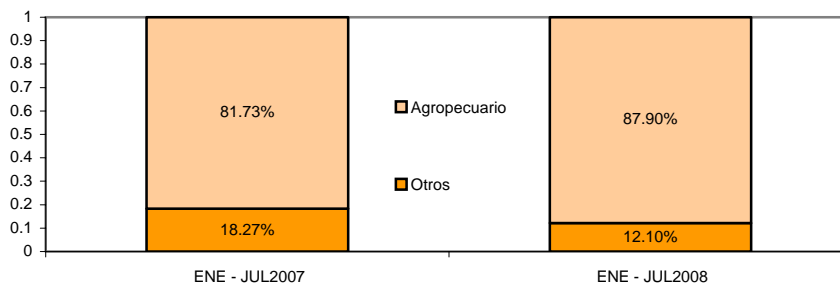
FUENTE : SUNAT. www.sunat.gob.pe

ELABORACIÓN: BCRP, Sede Regional Piura. Dpto. de Estudios Económicos

Los productos agropecuarios son los de mayor contribución al ingreso de divisas. Su

aporte llega al 87,9 por ciento, en lo que va del año, frente al 12,1 por ciento de los otros.

GRAFICO N° 10
ESTRUCTURA DE LAS EXPORTACIONES POR SECTORES DE ORIGEN



FUENTE: SUNAT. www.sunat.gob.pe
ELABORACION: BCRP, Sede Regional Piura. Dpto. de Estudios Económicos

En los siete primeros meses del año en curso, los principales países de destino presentaron

la siguiente estructura de adquisiciones, según productos:

CUADRO N° 13
ESTRUCTURA DE EXPORTACION POR PAÍSES DE DESTINO
Enero - Julio 2008

País	Principales productos	% del total	Valor FOB (millones \$)	Estructura % por país
Estados Unidos		38.5%	0.5	
	Café		0.4	80.0%
	Páprika		0.1	20.0%
Bélgica		15.4%	0.2	
	Café		0.2	100.0%
Canadá		15.4%	0.2	
	Café		0.2	100.0%
Otros		30.8%	0.4	
Total		100.0%	1.3	

FUENTE : SUNAT. www.sunat.gob.pe
ELABORACIÓN : BCRP, Sede Regional Piura. Dpto. de Estudios Económicos

El principal producto de exportación del departamento de Amazonas es el café; a

continuación se consignan los principales países adquirentes:

CUADRO N° 14
EXPORTACIONES DE PRINCIPALES PRODUCTO POR PAÍSES DE DESTINO
Enero - julio 2008

Producto	Principales países de destino	% del total	Valor FOB (millones \$)	Estructura % por producto
Café		76.9%	1.0	
	Estados Unidos		0.4	40.0%
	Bélgica		0.2	20.0%
	Canadá		0.2	20.0%
	Otros		0.2	20.0%
Otros		23.1%	0.3	
Total		100.0%	1.3	

FUENTE : SUNAT. www.sunat.gob.pe
ELABORACIÓN : BCRP, Sede Regional Piura. Dpto. de Estudios Económicos

III. FINANZAS PÚBLICAS

3.1. Gobierno Central

Los ingresos del Gobierno Central totalizaron, en julio, S/.783 miles, 10,5 por ciento más, en términos reales, respecto de similar mes del 2007. Esto se explica, principalmente, por la mayor recaudación de impuestos a los ingresos de personas naturales (109,3 por ciento) y de otros

ingresos tributarios (100,9 por ciento).

En lo que va del año, los ingresos corrientes bordearon los S/.5,2 millones, mostrando un incremento real del 4,2 por ciento en relación con el mismo período del 2007.

CUADRO N° 15
AMAZONAS: INGRESOS CORRIENTES DEL GOBIERNO CENTRAL
(En miles de Nuevos Soles)

	Julio			Enero - Julio		
	2007	2008	Var.% 1/	2007	2008	Var.% 1/
I. INGRESOS TRIBUTARIOS	669	782	10.4	4 708	5 162	4.1
1. Impuestos a los Ingresos	522	543	-1.6	3 605	3 796	0.1
Personas Naturales	78	172	109.3	603	941	47.7
Personas Jurídicas	417	345	-21.8	2 675	2 556	-9.1
Regularización	27	26	-7.9	326	299	-13.0
2. Impuestos a la Importación	0	0	0.0	0	0	0.0
3. Impuesto General a las ventas (IGV)	59	51	-17.6	385	339	-16.5
Operaciones Internas	59	51	-17.6	385	339	-16.5
Operaciones Externas	0	0	0.0	0	0	0.0
4. Impuesto Selectivo al Consumo (ISC) 2/	2	2	10.7	12	11	-14.4
5. Otros Ingresos tributarios	87	185	100.9	706	1 016	36.3
6. Devoluciones	0	0	0.0	0	0	0.0
II. INGRESOS NO TRIBUTARIOS	1	2	37.0	13	18	33.2
TOTAL	670	783	10.5	4 721	5 180	4.2

1/ Variación en términos reales

2/ Incluye ISC por operaciones externas

Fuente : Superintendencia Nacional de Administración Tributaria - SUNAT

Elaboración: BCRP, Sede Regional Piura. Departamento de Estudios Económicos

3.2 Gobierno Regional

En julio, los gastos del Gobierno Regional ascendieron a S/.31,8 millones, mayores en 44,4 por ciento, en términos reales, respecto a similar mes del año anterior. Esto radicó en el sustancial incremento de las inversiones (238,4 por ciento).

En el período enero-julio, el gasto total bordeó los S/.151,7 millones; es decir, 10,8 por ciento más respecto del mismo período del 2007. Este comportamiento se explica por mayores inversiones y gastos en bienes y servicios.

CUADRO N° 16
AMAZONAS: GASTOS DEL GOBIERNO REGIONAL

(En miles de Nuevos Soles)

	Julio			Enero - Julio		
	2007	2008	Var.% 1/	2007	2008	Var.% 1/
GASTOS CORRIENTES	16 987	18 300	1.8	104 400	112 169	2.1
Personal y Obligaciones Sociales	12 849	14 235	4.7	81 859	86 900	0.9
Obligaciones Previsionales	1 770	1 765	-5.7	10 873	10 764	-5.9
Bienes y Servicios	2 079	2 018	-8.2	10 201	13 300	23.8
Otros Gastos Corrientes	290	282	-8.0	1 466	1 206	-21.9
GASTOS DE CAPITAL	3 810	13 468	234.1	25 363	39 548	47.0
Inversiones	3 727	13 342	238.4	24 510	38 766	49.0
Otros Gastos de Capital	83	126	42.3	853	782	-12.8
TOTAL	20 797	31 768	44.4	129 764	151 718	10.8

1/ Variación en términos reales

Fuente : Gobierno Regional Amazonas

Elaboración: BCRP, Sede Regional Piura - Departamento de Estudios Económicos

Los gastos ejecutados en el mes fueron financiados mayormente con Recursos Ordinarios (82,5 por ciento del total). Esta

fueron fuente de ingresos exhibió un repunte del 30 por ciento con relación a julio del año anterior.

CUADRO N° 17
AMAZONAS: GASTOS DEL GOBIERNO REGIONAL, POR FUENTE DE FINANCIAMIENTO

(En miles de Nuevos Soles)

	Julio			Enero - Julio		
	2007	2008	Var.% 1/	2007	2008	Var.% 1/
Recursos ordinarios	19 049	26 199	30.0	118 483	130 030	4.1
Canon y sobrecanon	0	0	0.0	0	0	0.0
Recursos directamente recaudados	249	327	24.4	1 711	1 742	-3.3
Operaciones por créditos internos y externos	0	0	0.0	0	0	0.0
Donaciones y transferencias	1 500	1 628	2.6	9 569	12 209	20.8
Aduanas y participaciones	0	3 614	nd	0	7 737	nd
TOTAL	20 797	31 768	44.4	129 764	151 718	10.8

1/ Variación en términos reales

Fuente : Gobierno Regional Amazonas

Elaboración: BCRP, Sede Regional Piura - Departamento de Estudios Económicos

El Presupuesto Institucional Modificado (PIM), que bordea los S/.338,4 millones, al finalizar julio muestra una ejecución del

42,8 por ciento, con un avance del 55,6 por ciento en gastos corrientes y del 22 por ciento en gastos de capital.

IV. MONEDA Y CRÉDITO

4.1. Depósitos del sistema financiero

El saldo de depósitos del sistema financiero alcanzó los S/.38,7 millones al finalizar el mes bajo análisis. Esto implicó un repunte del 3,6 por ciento respecto de julio del año anterior, explicado por el importante incremento en la captación de depósitos de las cajas municipales (69,9 por ciento).

En cuanto al tipo de moneda, es mayor la preferencia por depósitos en moneda nacional (77,5 por ciento), los mismos que registraron un crecimiento real del 27,6 por ciento, mientras que los depósitos en moneda extranjera se redujeron en 37,1 puntos porcentuales.

CUADRO N° 18
AMAZONAS: DEPÓSITOS DEL SISTEMA FINANCIERO
(Saldos en miles de nuevos soles)

	JULIO		
	2007	2008	Var.% 1/
Banco de la Nación	nd	nd	nd
Empresas Bancarias	29 593	28 396	-9.3
Instituciones de Microfinanzas	5 758	10 349	69.9
Cajas Municipales	5 758	10 349	69.9
Total	35 351	38 744	3.6
En M/N	22 226	30 009	27.6
En M/E	13 125	8 735	-37.1

1/ Variación en valores reales

FUENTE : Superintendencia de Banca y Seguros (SBS)

ELABORACIÓN: BCRP, Sede Regional Piura. Departamento de Estudios Económicos

Los ahorros corrientes son los que predominan en la estructura de captaciones del sistema financiero, al registrar una

importancia relativa del 65,4 por ciento; asimismo, ostentan la mayor tasa de crecimiento real (11,4 por ciento).

CUADRO N° 19
AMAZONAS: EVOLUCIÓN SEGÚN TIPO DE DEPÓSITOS
(Saldos en miles de nuevos soles)

	JULIO		
	2007	2008	Var.% 1/
Vista	6 320	7 173	7.3
Ahorros	21 481	25 324	11.4
A plazo	7 551	6 247	-21.8
Total	35 351	38 744	3.6

1/ Variación en valores reales

FUENTE : Superintendencia de Banca y Seguros (SBS)

ELABORACIÓN: BCRP, Sede Regional Piura. Departamento de Estudios Económicos

El Banco de Crédito es la entidad que exhibe una mayor participación en el saldo total de depósitos, con una significación del

73,3 por ciento, seguida de las Cajas Municipales de Piura (22,8 por ciento) y Paíta (4,0 por ciento).

CUADRO N° 20
AMAZONAS: PARTICIPACIÓN DE LOS DEPÓSITOS
(en %)

	JULIO		
	Miles de S/.	Mes	Acumulado
Crédito	28 396	73.3	73.3
Caja Municipal Piura	8 817	22.8	96.0
Caja Municipal Paita	1 531	4.0	100.0
TOTAL	38 744	100.0	

FUENTE : Superintendencia de Banca y Seguros (SBS)

ELABORACIÓN: BCRP, Sede Regional Piura. Departamento de Estudios Económicos

4.2 Créditos del Sistema Financiero

El saldo de créditos ascendió a S/.72,5 millones, lo que implicó un incremento del 46,7 por ciento con relación a julio del 2007. Este desempeño se explica por mayores colocaciones del Banco de Crédito (75,0 por ciento) y de las cajas municipales (33,7 por ciento).

El porcentaje de solarización de los créditos es del 88,5 por ciento, el cual tiende a incrementarse a juzgar por el hecho de que las colocaciones en moneda nacional crecen más que las de moneda extranjera. De otro lado, cabe mencionar, la apertura de una oficina de la CRAC Sipán en esta región.

CUADRO N° 21
AMAZONAS: CRÉDITO DEL SISTEMA FINANCIERO
(Saldos en miles de nuevos soles)

	JULIO		
	2007	2008	Var.% 1/
Banco de la Nación	nd	nd	nd
Empresas Bancarias	14 428	26 708	75.0
Instituciones de Microfinanzas	32 285	45 772	34.0
Cajas Municipales	32 285	45 671	33.7
Cajas Rurales	0	101	nd
Total	46 713	72 480	46.7
En M/N	40 715	64 118	48.9
En M/E	5 998	8 362	31.8

1/ Variación en valores reales

FUENTE : Superintendencia de Banca y Seguros (SBS)

ELABORACIÓN: BCRP, Sede Regional Piura. Departamento de Estudios Económicos

La Caja Municipal de Piura ostenta una participación del 53,3 por ciento en las colocaciones del sistema, siendo secundada

por el Banco Crédito (36,8 por ciento) y la CMAC Paita (9,7 por ciento).

CUADRO N° 22
AMAZONAS: PARTICIPACIÓN EN LOS CRÉDITOS
(en %)

	JULIO		
	Miles de S/.	Mes	Acumulado
Caja Municipal Piura	38 643	53.3	53.3
Crédito	26 708	36.8	90.2
Caja Municipal Paita	7 028	9.7	99.9
CRAC SIPAN	101	0.1	100.0
TOTAL	72 480	100.0	

FUENTE : Superintendencia de Banca y Seguros (SBS)

ELABORACIÓN: BCRP, Sede Regional Piura. Departamento de Estudios Económicos

Al finalizar julio, el saldo de las colocaciones supera en S/.33,7 millones al de depósitos; es decir, en 87,1 por ciento. Por otra parte, la cartera pesada se ubicó en

2,9 por ciento, resultando mayor en 0,4 puntos porcentuales al índice de julio del 2007.

CUADRO N° 23
AMAZONAS: MOROSIDAD EN EL SISTEMA FINANCIERO1/
(En % de las colocaciones brutas)

	JULIO		
	2007	2008	Var.% 1/
Banco de la Nación	0	0	0.0
Empresas Bancarias	nd	nd	nd
Instituciones de Microfinanzas	2.5	2.9	0.4
Cajas Municipales	2.5	2.9	0.4
Total	2.5	2.9	0.4

1/ Cartera pesada= créditos vencidos + créditos en cobranza judicial / colocaciones brutas

FUENTE : Instituciones Financieras

ELABORACIÓN: BCRP, Sede Regional Piura. Departamento de Estudios Económicos

4.3 Crédito a la pequeña y microempresa

El crédito otorgado a la pequeña y microempresa acumuló, en julio, un saldo de S/.45,7 millones, 46,7 por ciento mayor,

en términos reales, respecto del saldo del mismo mes del año anterior.

CUADRO N° 24
CRÉDITO OTORGADO A LA PEQUEÑA Y MICROEMPRESA
(Saldos en miles de nuevos soles)

	JULIO		
	2007	2008	Var.% 1/
Instituciones Financieras	32 285	45 671	34.0
Caja Municipal Piura	26 519	38 643	37.7
Caja Municipal Paita	5 766	7 028	15.2
CRAC SIPAN	0	101	nd
Instituciones No Financieras	nd	nd	nd
TOTAL	32 285	45 671	46.7

1/ Variación en valores reales

FUENTE : Superintendencia de Banca y Seguros (SBS)

ELABORACIÓN: BCRP, Sede Regional Piura. Departamento de Estudios Económicos

INFORMACIÓN ESTADÍSTICA MENSUAL

ANEXO 1

AMAZONAS: PRODUCCIÓN AGROPECUARIA
(TM)

	2007						2007	2008							
	JUL	AGO	SET	OCT	NOV	DIC	ENE-DIC	ENE	FEB	MAR	ABR	MAY	JUN	JUL	
AGRÍCOLA															AGRÍCOLA
Arroz	36 840	32 890	25 214	20 767	19 597	12 758	273 695	11 062	13 801	14 949	26 732	40 288	48 949	42 046	Arroz
Cacao	263	69	49	79	63	312	2 908	55	78	266	436	388	284	127	Cacao
Café	7 761	1 524	142	98	142		31 956			482	4 274	10 363	11 855	3 557	Café
Caña de Azúcar	18 079	19 144	18 617	18 729	21 435	19 855	225 407	18 337	19 165	20 019	19 058	18 270	19 084	18 360	Caña de Azúcar
Frijol g/s	1 107	878	110	43	18	52	4 962	658	392	157	251	264	521	951	Frijol g/s
Limón Sutil	613	356	562	563	555	977	7 320	447	503	561	526	514	521	510	Limón Sutil
Maíz Amiláceo	1 873	733	150	34	21		5 231	12	507	413	154	258	545	1 465	Maíz Amiláceo
Maíz Amarillo Duro	3 372	561	232	92	169	90	21 810	1 250	1 062	1 202	3 101	4 512	4 489	3 290	Maíz Amarillo Duro
Maíz Choclo	29			18		494	7 398	506	951	1 826	1 205	611	532	16.1	Maíz Choclo
Naranja	465	195	159	158	278	226	4 856	269	370	446	708	966	490	328	Naranja
Olluco	252	228	201	174	198	221	3 573	156	40	103	268	522	569	157	Olluco
Papa	7 615	8 756	8 224	7 574	5 319	3 121	72 623	6 357	7 931	6 712	4 901	5 511	4 878	6 760	Papa
Pastos	210 487	199 056	202 550	209 442	215 016	215 916	2 602 845	204 625	217 223	224 647	229 120	223 026	230 054	227 404	Pastos
Piña	1 083	7 121	6 749	5 489	7 699	3 279	40 302	375	412	426	450	1 030	985	969	Piña
Plátano	11 697	10 649	12 027	11 368	12 304	11 606	138 704	11 591	12 072	12 656	12 117	11 920	12 010	12 000	Plátano
Yuca	13 790	14 739	14 838	10 981	10 760	11 713	166 717	13 343	12 138	12 227	10 735	12 773	10 921	11 875	Yuca
PECUARIO															PECUARIO
Carne de ave	36	81	82	85	84	86	868	35	34	42	59	50	29	52	Carne de ave
Carne de caprino	2	2	2	2	2	2	30	2	2	2	2	3	3	3	Carne de caprino
Carne de ovino	5	5	5	6	5	6	63	5	5	5	5	6	6	5	Carne de ovino
Carne de porcino	89	86	93	97	91	102	1 098	87	95	95	94	97	96	101	Carne de porcino
Carne de vacuno	521	592	624	625	653	672	6 758	560	561	565	570	571	555	546	Carne de vacuno
Carne de cuy	36	39	40	41	41	41	469	42	41	44	44	37	49	46	Carne de cuy
Huevos	144	157	158	160	160	161	1 862	159	159	166	167	178	162	151	Huevos
Leche	5 038	4 981	5 437	4 970	4 941	5 130	60 198	5 490	5 288	5 625	5 541	5 868	5 305	5 289	Leche

FUENTE: Dirección Regional de Agricultura

ELABORACION: BCRP. Sede Regional Piura. Departamento de Estudios Económicos

ANEXO 2

AMAZONAS: PRODUCCIÓN MANUFACTURERA
(Índice de volumen físico : 1998 = 100)

DESCRIPCIÓN	2007						2007	2008							DESCRIPCIÓN
	JUL	AGO	SET	OCT	NOV	DIC	ENE-DIC	ENE	FEB	MAR	ABR	MAY	JUN	JUL	
Manufactura Primaria															Manufactura Primaria
Diesel y Fuel Oil	99	87	87	93	85	92	93	93	82	44	87	92	74	105	Diesel y Fuel Oil
Gasolinas	84	159	82	76	71	133	109	131	69	85	153	137	79	135	Gasolinas
Turbo y Kerosene	18	44	38	33	36	41	28	41	38	17	31	21	25	31	Turbo y Kerosene
TOTAL	70.8	80.4	70.1	71.5	67.5	80.0	73.3	79.9	66.3	39.8	75.9	73.6	58.4	83.7	TOTAL

FUENTE: ENCUESTA A EMPRESAS INDUSTRIALES

ELABORACIÓN: Departamento de Estudios Económicos – BCRP Sede Regional Piura

ANEXO 3

**AMAZONAS: PRODUCCIÓN MANUFACTURERA
(Variación Porcentual)**

DESCRIPCIÓN	2007						2007	2008							DESCRIPCIÓN
	JUL	AGO	SET	OCT	NOV	DIC	ENE-DIC	ENE	FEB	MAR	ABR	MAY	JUN	JUL	
Manufactura Primaria															Manufactura Primaria
Diesel y Fuel Oil	1	12	- 17	- 13	- 9	- 5	-0.2	- 2	- 13	- 52	- 11	- 5	- 22	6	Diesel y Fuel Oil
Gasolinas	- 28	85	- 58	- 62	- 65	15	-26.9	- 25	- 48	- 25	36	102	- 22	62	Gasolinas
Turbo y Kerosene	- 49	23	89	235	279	21	-8.7	37	188	12	79	- 28	14	69	Kerosene y Turbo
TOTAL	-10.7	5.3	-19.4	-15.9	-12.9	1.6	-6.8	-2.8	-7.8	-42.9	3.7	2.9	-18.3	17.6	TOTAL

FUENTE: ENCUESTA A EMPRESAS INDUSTRIALES

ELABORACIÓN: Departamento de Estudios Económicos – BCRP Sede Regional Piura

ANEXO 4

**AMAZONAS: EXPORTACIONES FOB POR GRUPOS DE PRODUCTO 1/
Miles de US\$**

TIPO	2007						2007	2008						
	JUL	AGO	SET	OCT	NOV	DIC	ENE-DIC	ENE	FEB	MAR	ABR	MAY	JUN	JUL
I. PRODUCTOS TRADICIONALES	240	493	522	376	1 138	531	2 568	310	202	0	0	122	71	256
Agropecuarios	240	493	522	376	1 138	531	2 568	310	202	0	0	122	71	256
II. PRODUCTOS NO TRADICIONALES		277	112	69	63	335	1 068	60	55	44	49	16	89	7
Agropecuarios		197	0	0	36	53	340	39	55	26	45	0		
Maderas y papeles		81	25	46	10	19	235	0	0				24	
Otros no Tradicionales			87	24	17	263	492	21	0	18	4	16	65	7
TOTAL EXPORTACIONES	240	770	721	469	1 219	1 129	4 128	390	257	62	53	155	225	263

1/ Cifras preliminares

FUENTE: SUNAT www.sunat.gob.pe

ELABORACIÓN: Dpto. de Estudios Económicos BCRP - Sede Regional Piura.

ANEXO 5

AMAZONAS: EXPORTACIONES DE PRODUCTOS TRADICIONALES 1/
(Miles de US\$)

TIPO	2007						2007	2008						TIPO	
	JUL	AGO	SET	OCT	NOV	DIC	ENE-DIC	ENE	FEB	MAR	ABR	MAY	JUN		JUL
AGRICOLAS	240	493	522	376	1 138	531	2 568	310	202	0	0	122	71	256	AGRICOLAS
Azúcar															Azúcar
Volúmen (TM)															Volúmen (TM)
Valor(Miles US\$)															Valor(Miles US\$)
Café															Café
Volúmen (TM)	78	151	172	114	332	153	771	94	59	0	0	41	19	76	Volúmen (TM)
Valor(Miles US\$)	240	493	522	376	1 138	531	2 568	310	202	0	0	122	71	256	Valor(Miles US\$)
TOTAL	240	493	522	376	1 138	531	2 568	310	202	0	0	122	71	256	TOTAL

1/ Cifras preliminares

FUENTE: SUNAT www.sunat.gob.pe

ELABORACIÓN: Dpto. de Estudios Económicos BCRP - Sede Regional Piura.

ANEXO 6

AMAZONAS: EXPORTACIONES DE PRODUCTOS NO TRADICIONALES 1/
(US\$)

TIPO	2007						2007	2008						
	JUL	AGO	SET	OCT	NOV	DIC	ENE-DIC	ENE	FEB	MAR	ABR	MAY	JUN	JUL
AGROPECUARIOS		197			36	53	340	39		26	45			
Frutas		183					195							
Mangos					13		13							
Jugos Mango y Maracuya		165					165							
Los Demas Pures y Pastas		18					18							
Legumbres		7						37						
Esparragos								37						
Vegetales diversos		7			24		44	1		26				
Resto de Agropecuarios		7				53	101	1			45			
Té,Café y esencias									55					
Maderas y papeles		81	25	46	10	19	235						24	
Metal-mecánicos								20					17	
Minería No Metálica											3			7
Pesqueros		383					571							
Químicos			87	24	17		127				1	16		
Sidero-metalúrgicos							161							
Textiles			1				89						43	
Otros No Tradicionales							13			18			5	
TOTAL	0	277	112	69	63	335	1 068	60	55	44	49	16	89	7

1/ Cifras preliminares

FUENTE: SUNAT www.sunat.gob.pe

ELABORACIÓN: Dpto. de Estudios Económicos BCRP - Sede Regional Piura.

ANEXO 7

AMAZONAS: EXPORTACIONES FOB POR BLOQUE ECONÓMICO Y PAISES
(US\$)

BLOQUE ECONOMICO	2007						2007	2008						
	JUL	AGO	SET	OCT	NOV	DIC	ENE-DIC	ENE	FEB	MAR	ABR	MAY	JUN	JUL
I. AMÉRICA	110 597	598 644	552 634	421 332	757 855	537 325	3 102 401	276 068	127 647	26 250	4 497	16 147	160 043	263 005
TLCAN	110 597	511 062	552 634	375 789	757 855	287 222	2 713 362	274 223	127 647	26 250	3 198		76 705	263 005
Canada		80 283	575	62 329	326 710	36 335	506 232	124 658	293					64 612
Estados Unidos	110 597	430 779	552 059	313 460	407 520	29 873	1 902 435	149 565	54 946		3 198		76 705	198 393
Mexico					23 625	221 014	304 695		72 408	26 250				
CAN		6 820					262 733				1 300		41 189	
Bolivia						5 443	5 443				1 300			
Colombia							5 810						24 189	
Ecuador		6 820					6 820						17 000	
Venezuela						244 660	244 660							
CHILE									1 845					
Resto de America		80 762		45 544			126 305					16 147	42 150	
II. EUROPA	129 105	171 789	56 003		74 895	253 763	1 120 889	37 166	129 105	17 513	44 864	122 445		
UNIÓN EUROPEA	129 105	171 789	56 003		74 895	253 763	1 104 509	37 166	129 105	17 513	44 864	122 445		
Alemania					62 329		114 201							
Bélgica			56 003				129 105		129 105			122 445		
Dinamarca														
España							90 373	37 166						
Francia						124 658	143 456				44 864			
Italia		7 239					47 544			17 513				
Países Bajos	129 105	164 550			12 566		426 776							
Reino Unido							48 525							
Suecia														
RESTO DE EUROPA							16 380							
III. ASIA			25 214	23 625	369 012	75 576	596 608	55 869						
China				23 625	16 875		40 500							
Corea del sur														
Japón														
Hong Kong			25 214		10 200	19 102	109 172							
Virgenes islas Britanicas					341 937	56 474	446 936	55 869						
IV. AFRICA														
V. OCEANÍA														
TOTAL	239 702	770 433	633 850	444 957	1 201 762	866 663	4 819 897	369 103	256 752	43 763	49 361	138 592	160 043	263 005

1/ Cifras preliminares

FUENTE: SUNAT. www.sunat.gob.pe

ELABORACION: BCRP. Sede Regional Piura. Departamento de Estudios Económicos

ANEXO 8

**AMAZONAS: INGRESOS CORRIENTES DEL GOBIERNO CENTRAL 1/
(Miles de nuevos soles)**

	2007						2007	2008						
	JUL	AGO	SET	OCT	NOV	DIC	ENE-DIC	ENE	FEB	MAR	ABR	MAY	JUN	JUL
I. Ingresos Tributarios	669	608	545	629	586	667	7,740	807	627	697	835	701	716	782
1. Impuesto a la Renta	522	449	428	463	485	466	5,895	646	483	559	565	503	498	543
.Personas Naturales	78	87	88	90	115	102	1,086	102	94	97	154	159	162	172
.Personas Jurídicas	417	357	329	368	364	355	4,447	534	386	373	297	315	306	345
.Regularización	27	5	11	4	6	9	362	10	2	89	113	28	30	26
2. Impuesto a la Importación	0	0	0	0	0	0	0	0	0	0	0	0	0	0
3. Impuesto a la Prod. y Cons	60	61	40	40	34	51	622	56	43	40	36	55	67	53
I.G.V.	59	59	38	38	32	50	601	55	42	39	34	54	65	51
.Operaciones Internas	59	59	38	37	32	50	601	55	42	39	34	54	65	51
.Operaciones Externas	0	0			0	0	0	0	0	0	0	0	0	0
I.S.C.	2	2	2	2	2	2	22	2	1	1	1	1	2	2
4. Otros	87	98	77	126	67	150	1,223	105	100	97	234	143	151	185
5. Devoluciones									1	0	1	0	0	0
II. Ingresos No Tributarios	1	1	3	1	1	20	1	2	10	1	1	1	2	2
TOTAL	670	609	548	630	587	687	7,741	809	637	697	836	701	718	783

1/ En Términos Reales

FUENTE: Superintendencia Nacional de Administración Tributaria - SUNAT

ELABORACION: BCRP. Sede Regional Piura. Departamento de Estudios Económicos

ANEXO 9

AMAZONAS: DEPÓSITOS Y OBLIGACIONES DEL SISTEMA FINANCIERO
(Saldos en miles de nuevos soles)

ENTIDADES FINANCIERAS	2007						2008						
	JUL	AGO	SET	OCT	NOV	DIC	ENE	FEB	MAR	ABR	MAY	JUN	JUL
I. SISTEMA BANCARIO	29 593	29 970	31 167	28 048	28 698	30 270	29 100	29 250	28 965	29 318	28 525	27 112	28 396
Banca Múltiple	29 593	29 970	31 167	28 048	28 698	30 270	29 100	29 250	28 965	29 318	28 525	27 112	28 396
Crédito	29 593	29 970	31 167	28 048	28 698	30 270	29 100	29 250	28 965	29 318	28 525	27 112	28 396
II. INSTITUCIONES DE MICROFINANZAS	5 758	5 887	5 889	6 768	7 545	7 797	8 069	8 381	9 447	9 623	10 539	10 937	10 349
CMAC Piura	4 032	4 458	4 534	5 290	6 085	6 275	6 699	6 854	7 934	8 116	8 988	9 340	8 817
CMAC Paita	1 727	1 429	1 356	1 477	1 460	1 522	1 370	1 527	1 513	1 507	1 551	1 597	1 531
TOTAL	35 351	35 857	37 057	34 816	36 244	38 067	37 169	37 631	38 412	38 941	39 064	38 048	38 744
En M/N	22 226	22 217	23 925	24 346	26 366	27 797	26 883	28 333	29 971	29 940	29 714	29 804	30 009
En M/E	13 126	13 639	13 132	10 470	9 878	10 270	10 286	9 298	8 441	9 001	9 351	8 244	8 735

* Miembro del Grupo Scotiabank

FUENTE: SUPERINTENDENCIA DE BANCA Y SEGUROS

ELABORACION: BCRP. Sede Regional Piura. Departamento de Estudios Económicos

ANEXO 10

AMAZONAS: CRÉDITO DEL SISTEMA FINANCIERO
(Miles de Nuevos Soles)

ENTIDADES FINANCIERAS	2007						2008						
	JUL	AGO	SET	OCT	NOV	DIC	ENE	FEB	MAR	ABR	MAY	JUN	JUL
I. SISTEMA BANCARIO	14 428	15 443	16 085	16 968	18 499	18 532	19 348	20 486	22 128	23 988	24 018	25 207	26 708
Banca Múltiple	14 428	15 443	16 085	16 968	18 499	18 532	19 348	20 486	22 128	23 988	24 018	25 207	26 708
Crédito	14 428	15 443	16 085	16 968	18 499	18 532	19 348	20 486	22 128	23 988	24 018	25 207	26 708
II. INSTITUCIONES DE MICROFINANZAS	32 285	33 552	33 912	35 343	37 431	37 710	38 938	40 676	41 634	43 124	43 798	44 289	45 772
CMAC Piura	26 519	27 659	27 852	29 054	30 977	31 401	32 636	34 046	34 711	36 199	37 003	37 361	38 643
CMAC Paita	5 766	5 893	6 060	6 289	6 454	6 309	6 302	6 630	6 923	6 924	6 795	6 816	7 028
CRAC SIPAN SA												113	101
SISTEMA FINANCIERO	46 713	48 995	49 998	52 310	55 930	56 242	58 286	61 162	63 762	67 112	67 816	69 496	72 480
M/E	5 998	7 087	6 232	6 561	6 862	6 488	7 011	7 362	7 615	8 751	8 426	9 132	8 362
M/N	40 715	41 908	43 766	45 749	49 068	49 754	51 275	53 800	56 147	58 361	59 390	60 364	64 118

FUENTE: SUPERINTENDENCIA DE BANCA Y SEGUROS

ELABORACION: BCRP. Sede Regional Piura. Departamento de Estudios Económicos

ANEXO 11

AMAZONAS: CARTERA PESADA EN EL SISTEMA FINANCIERO
(En porcentajes)

ENTIDADES FINANCIERAS	2007						2008						
	JUL	AGO	SET	OCT	NOV	DIC	ENE	FEB	MAR	ABR	MAY	JUN	JUL
A. BANCA MULTIPLE	nd	nd	nd	nd	nd	nd	nd	nd	nd	nd	0.90	nd	nd
. Crédito	nd	nd	nd	nd	nd	nd	nd	nd	nd	nd	0.90	nd	nd
B. INSTITUCIONES DE MICROFINANZAS	2.49	2.05	1.99	2.61	2.19	2.81	2.72	2.53	2.43	2.41	2.74	2.18	2.86
. CMAC Paita	2.06	1.59	1.51	2.58	3.70	2.72	6.71	5.30	4.75	4.62	7.20	3.40	8.78
. CMAC Piura	2.59	2.15	2.10	2.64	1.86	2.83	1.94	1.98	1.97	1.99	1.91	1.96	1.78
TOTAL	2.49	2.05	1.99	2.61	2.19	2.81	2.72	2.53	2.43	2.41	2.74	2.18	2.86

FUENTE : Superintendencia de Banca y Seguros (SBS)

ELABORACIÓN: Dpto. de Estudios Económicos BCRP - Sede RegionalPiura

ANEXO 12

**AMAZONAS: ARRIBO DE TURISTAS A KUELAP
(Número de Turistas)**

ORIGEN	2007						2008						
	JUL	AGO	SET	OCT	NOV	DIC	ENE	FEB	MAR	ABR	MAY	JUN	JUL
Nacionales	1 122	1 942	1 012	1 110	1 772	1 121	888	544	437	124	595	559	1 340
Extranjeros	912	722	419	338	397	183	339	220	289	149	474	331	635
TOTAL	2 034	2 664	1 431	1 448	2 169	1 304	1 227	764	726	273	1 069	890	1 975

FUENTE : Instituto Nacional de Cultura

ELABORACION: Dpto. de Estudios Económicos BCRP - Sede Regional Piura