



BANCO CENTRAL DE RESERVA DEL PERÚ

SEDE REGIONAL PIURA

**SÍNTESIS ECONÓMICA DE AMAZONAS
ABRIL 2007**

DEPARTAMENTO ESTUDIOS ECONÓMICOS

CONTENIDO

RESEÑA INTRODUCTORIA	2
I. ACTIVIDAD PRODUCTIVA	3
1.1. Producción.....	3
1.1.1 Producción Agropecuaria.....	3
1.1.2. Producción Manufacturera.....	8
1.2. Turismo.....	9
II. INFLACIÓN	10
III. SECTOR EXTERNO.....	11
3.1 Exportaciones.....	11
IV. FINANZAS PÚBLICAS.....	13
4.1. Gobierno Central	13
4.2. Gobierno Regional.....	13
V. MONEDA Y CRÉDITO.....	15
5.1. Depósitos del Sistema Financiero.....	15
5.2. Crédito del Sistema Financiero.....	16
5.3 Crédito a la pequeña y Microempresa.....	18
VI. INFORMACIÓN ESTADÍSTICA.....	19
Cuadro 1: Producción Agropecuaria.....	20
Cuadro 2: Producción Manufacturera (Índice 1994 = 100).....	21
Cuadro 3: Producción Manufacturera (Variaciones Porcentuales).....	22
Cuadro 4: Índice de Precios al Consumidor en la ciudad de Amazonas.....	23
Cuadro 5: Arribo de turistas a Kuelap.....	24
Cuadro 6: Exportaciones FOB por Grupo de Producto.....	25
Cuadro 7: Exportaciones de Productos Tradicionales.....	26
Cuadro 8: Exportaciones de Productos No Tradicionales.....	27
Cuadro 9: Exportaciones FOB por Bloque Económico y Países.....	28
Cuadro 10: Ingresos Corrientes del Gobierno Central	29
Cuadro 11: Depósitos y Obligaciones del Sistema Financiero.....	30
Cuadro 12: Crédito del Sistema Financiero	31
Cuadro 13: Cartera Pesada en el Sistema Financiero	32

DIRECCIÓN EN INTERNET

<http://www.bcrp.gob.pe>

RESEÑA INTRODUCTORIA

La **producción de bienes** en el departamento de Amazonas aumentó 4,1 por ciento con relación a abril de 2006, lo cual se explica por la recuperación de la actividad agropecuaria. No obstante, en los primeros cuatro meses, la producción decreció 3,1 por ciento.

La **actividad turística**, medida por el número de visitantes a la Fortaleza de Kuelap, creció 42,8 por ciento, debido a la mayor afluencia de viajeros nacionales y extranjeros. Por otra parte, en lo que va del año, el arribo de turistas aumentó 15,0 por ciento.

El **Índice de Precios al Consumidor (IPC)** de Amazonas registró un aumento de 1,09 por ciento respecto al mes previo. En los últimos doce meses acumuló una variación positiva de 0,69 por ciento.

Las **exportaciones** alcanzaron, en el mes, un valor FOB de US\$ 57.000, inferior en 26,0 por ciento al de abril del año pasado, debido a la menor exportación de productos no tradicionales.

En el aspecto fiscal, los **ingresos corrientes del Gobierno Central** totalizaron, en el mes, S/. 803 mil, lo que equivalió a 24,9 por ciento por encima de lo recaudado en abril del año pasado.

En cuanto a los **gastos del Gobierno Regional**, éstos fueron mayores en 23,9 por ciento a los de similar mes de 2006.

Con relación al sistema financiero, los **depósitos** aumentaron 8,0 por ciento y los **créditos**, 70,2 por ciento, respecto a abril del año anterior. La **mora**, se ubicó en un nivel de 2,9 por ciento.

I. ACTIVIDAD PRODUCTIVA

1.1. Producción

La **producción de bienes** en el departamento de Amazonas aumentó 4,1 por ciento con relación a abril de 2006, lo cual se explica por la recuperación de la

actividad agropecuaria. En los primeros cuatro meses, la producción decreció 3,1 por ciento.

CUADRO N° 1
VALOR BRUTO DE PRODUCCIÓN DE BIENES
(Variación real 1/)

	Mensual	Acumulado
	2007	2007
Agropecuario	6.2	0.4
Agrícola	6.7	-0.1
Pecuario	2.1	3.3
Manufactura	-11.7	-29.8
Primaria	-11.7	-29.8
No Primaria	0.0	0.0
VBP de Bienes	4.1	-3.1

Elaboración: Dpto. Estudios Económicos BCRP - Sede Piura

1.1.1. Producción agropecuaria

En abril de 2007, la **producción agropecuaria** creció 6,2 por ciento respecto a similar mes del año pasado, luego de tres meses de continuos retrocesos.

En el primer cuatrimestre, se observa una ligera expansión del 0,4 por ciento, impulsada por el mejor desempeño relativo del subsector pecuario.

CUADRO N° 2
VALOR BRUTO DE PRODUCCIÓN AGROPECUARIO
(Variación real 1/)

	ABRIL		ENE - ABR	
	2006	2007	2006	2007
Subsector Agrícola	27.5	6.7	10.9	-0.1
Subsector Pecuario	8.2	2.1	9.4	3.3
Sector Agropecuario	25.0	6.2	10.7	0.4

1/ Respecto al mismo mes o período del año anterior

FUENTE: Dirección Regional de Agricultura de Amazonas

ELABORACIÓN: BCRP, Sede Regional Piura - Dpto. de Estudios Económicos

CUADRO N° 3
PRODUCCIÓN DE PRINCIPALES PRODUCTOS AGRÍCOLAS 1/
(en TM)

CULTIVO	ABRIL			ENERO - ABRIL		
	2006	2007	Var. %	2006	2007	Var. %
Arroz	25 994	26 473	1.8	52 545	48 715	-7.3
Cacao	261	289	10.8	907	902	-0.6
Café	2 631	3 536	34.4	2 631	4 019	52.8
Frijol G/S	78	900	1060.1	806	2 098	160.4
Limón	527	562	6.7	2 085	2 063	-1.1
Maíz Amarillo Duro	1 183	3 259	175.4	3 588	6 877	91.7
Maíz Amiláceo	72	292	304.8	841	1 116	32.8
Naranja	673	681	1.2	1 897	1 984	4.6
Papa	5 514	3 844	-30.3	12 260	15 306	24.9
Pastos	214 748	224 076	4.3	889 523	878 867	-1.2
Piña	1 069	853	-20.2	4 595	3 498	-23.9
Plátano	10 248	10 375	1.2	42 172	39 118	-7.2
Yuca	10 489	7 368	-29.8	39 811	31 545	-20.8

1/ Cifras preliminares

FUENTE: Dirección Regional de Agricultura de Amazonas

ELABORACIÓN: BCRP, Sede Regional Piura - Dpto. de Estudios Económicos

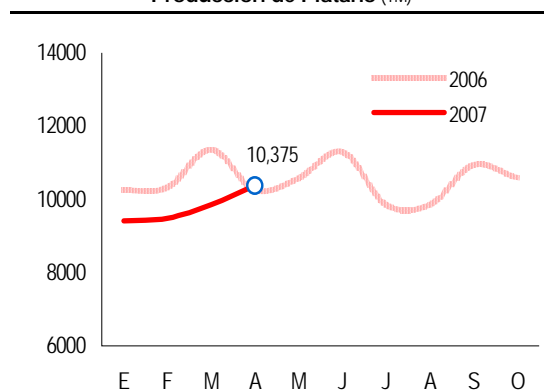
La actividad agrícola creció 6,7 por ciento en el presente mes, debido a la expansión de la producción de pastos. Asimismo, el café y el maíz amarillo duro mostraron un desempeño positivo. Las buenas prácticas culturales y la continua capacitación a los cafetaleros se están reflejando en mejoras de rendimientos; mientras que los importantes niveles de siembras de maíz amarillo duro, en los últimos meses del año anterior, subyacen al incremento de la producción de este cereal. También mostraron una ligera recuperación el arroz y

el plátano.

En contraste, se observa un retroceso en la producción de papa, piña y yuca, lo cual radica en menores áreas cosechadas.

En términos acumulados, se observa una contracción en los casos del arroz, cacao, limón, pastos, piña, plátano y yuca. La irregularidad del clima viene incidiendo en contra de los rendimientos regionales (en especial, en los frutales).

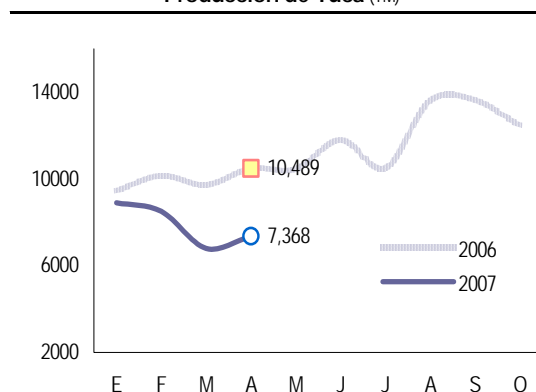
Gráfico N°1
Producción de Plátano (TM)



Fuente: OIA Amazonas

Elab.: BCRP Piura - Est. Económicos

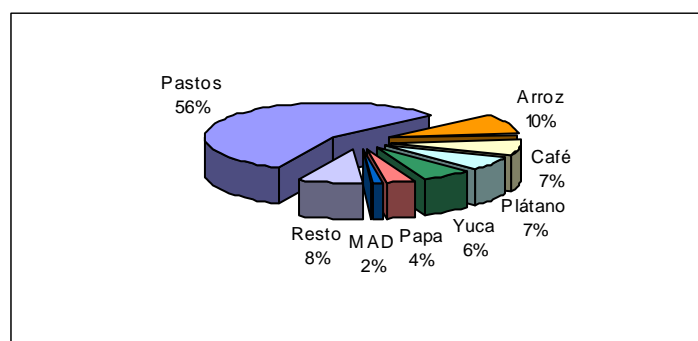
Gráfico N° 2
Producción de Yuca (TM)



Fuente: OIA Amazonas

Elab.: BCRP Piura - Est. Económicos

GRÁFICO N° 3
PARTICIPACIÓN EN EL VBP AGRÍCOLA
(ENERO - ABRIL 2007)



ELABORACIÓN: BCRP Sede Regional Piura. Dpto de Estudios Económicos

Los **precios en chacra** de la mayoría de productos agrícolas muestran una tendencia al alza. El precio del arroz se mantiene alto en virtud a la mayor demanda de molineros de la zona de Chiclayo, empeñados en recuperar sus stocks; así como también a consecuencia de mayores costos de producción (particularmente, de fertilizantes). Asimismo, el café muestra un incremento significativo en su cotización, gracias a una favorable demanda externa.

Por último, se registran precios más altos en la yuca, a raíz de una disminución de sus cosechas; este cultivo estaría siendo reemplazado por otros de menor período vegetativo tales como el maíz amarillo duro.

Por el contrario, el precio de la papa cayó a consecuencia de la sobreoferta temporal que se observa a nivel nacional.

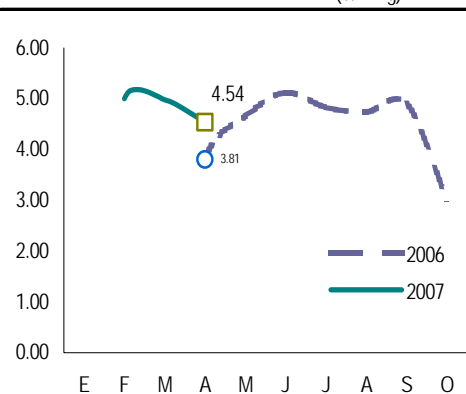
CUADRO N° 4
PRECIOS EN CHACRA DE PRINC. CULTIVOS
(Nuevos soles por Kg.)

Cultivos	ABRIL		Var. %
	2006	2007	
Arroz	0.53	0.71	34.0
Café	3.81	4.54	19.2
Frijol g/s	1.29	1.47	13.7
Limón Sutil	0.34	0.37	9.3
Maíz Amarillo Duro	0.48	0.47	-1.2
Naranja	0.30	0.25	-17.1
Plátano	0.42	0.42	1.0
Papa	0.43	0.31	-29.1
Piña	0.60	0.40	-33.7
Yuca	0.34	0.38	12.3

FUENTE: Dirección Regional de Agricultura de Amazonas

ELABORACIÓN: BCRP, Sede Reg. Piura - Dpto. Est. Económicos

Gráfico N° 4
Precio en Chacra de Café (S/. x kg)



Fuente: OIA - Piura/Elab.: BCRP - Sede Regional Piura

El nivel de **siembras** de cultivos transitorios, en abril, registró un leve repunte, a raíz, básicamente, de mayores áreas instaladas de arroz.

En lo que va de la campaña agrícola (agosto 2006 – abril 2007), los cultivos transitorios

muestran un incremento del 12,3 por ciento en sus niveles de siembra. Los crecimientos relativos más significativos se observan en los casos del maíz amarillo duro (56,2 por ciento), maíz amiláceo (36,8 por ciento) y frijol grano seco (27,5 por ciento).

CUADRO N° 5
SUPERFICIE SEMBRADA 1/
(Has)

CULTIVO	ABRIL		CAMPAÑA AGRÍCOLA 2/	
	2006	2007	2005/2006	2006/2007
CULTIVOS TRANSITORIOS	5 048	5 173	56 715	63 691
Arroz	2 948	3 392	28 465	28 605
Frijol G/S	137	11	5 482	6 987
Maíz Amarillo Duro	205	66	5 912	9 235
Maíz Amiláceo	55	4	4 461	6 104
Maíz Choclo	13	75	858	782
Olluco	39	44	311	438
Papa	387	449	2 128	2 547
Yuca	653	438	7 295	5 961
Otros	612	694	1 804	3 032
CULTIVOS PERMANENTES	8	74	695	479
Café	3	47	260	245
Caña de Azúcar	0	8	86	38
Plátano	5	19	349	196
Total	5 056	5 247	57 410	64 170

1/ Cifras preliminares

2/ De agosto de 2006 a abril de 2007.

FUENTE: Dirección Regional de Agricultura de Amazonas

ELABORACIÓN: BCRP, Sede Regional Piura - Dpto. de Estudios Económicos

La actividad pecuaria creció 2,1 por ciento en abril, principalmente por la mayor producción de carne de vacuno y de aves. No obstante, se observó una contracción en

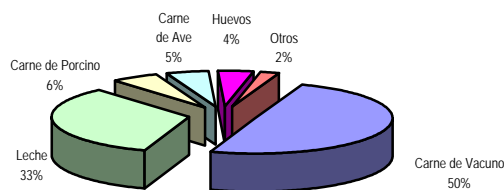
la producción lechera por segundo mes consecutivo. La menor disponibilidad de pastos estaría afectando a esta última actividad.

CUADRO N° 6
PRODUCCIÓN PECUARIA
(en TM)

ESPECIES	ABRIL			ENERO - ABRIL		
	2006	2007	Var %	2005	2006	Var %
Carne de Ave	68	78	15.1	282	306	8.4
Carne de Cuy	32	33	3.4	125	150	19.7
Carne de Ovino	6	5	-18.6	22	21	-5.3
Carne de Porcino	94	84	-11.0	356	345	-3.3
Carne de Vacuno	517	536	3.7	2 038	2 210	8.4
Carne de Caprino	2	2	4.1	9	11	23.2
Huevos	140	151	7.9	567	597	5.4
Leche	4 922	4 797	-2.5	19 274	19 270	0.0

FUENTE: Dirección Regional de Agricultura de Piura
ELABORACIÓN: BCRP Sede Piura. Dpto de Est. Económicos

GRAFICO N° 5
PARTICIPACIÓN EN EL VBP PECUARIO
(ENERO - ABRIL 2007)



ELABORACIÓN: BCRP Sede Reg. Piura. Dpto de Est. Económicos

1.1.2. Producción manufacturera

La actividad industrial se contrajo 11,7 por ciento durante el mes bajo análisis, comparado con similar período del año anterior. Esto responde al menor

procesamiento de gasolinas y kerosene. En el primer cuatrimestre, la producción sectorial cae 29,8 por ciento.

CUADRO N° 7
PRODUCCIÓN DE MANUFACTURERA PRIMARIA
(Índice de volumen físico: 1999 = 100)

CIUU - Rama de Actividad	ABRIL			ENERO - ABRIL		
	2006	2007	Var. %	2005	2006	Var. %
Derivados de Petróleo						
Diesel y Fuel Oil	89.5	98.2	9.7	77.3	92.6	19.8
Gasolinas	198.9	112.0	-43.7	388.3	149.1	-61.6
Kerosene y Turbo	33.3	17.2	-48.2	80.3	30.7	-61.8
Total	82.8	73.2	-11.7	111.7	78.4	-29.8

1/ Cifras preliminares

FUENTE: Dirección Regional de Agricultura de Piura

ELABORACIÓN: BCRP, Sede Regional Piura - Dpto. de Estudios Económicos

1.1.3 Turismo

La actividad turística, medida por el número de visitantes a la Fortaleza de Kuelap, aumentó 42,8 por ciento en el mes bajo análisis con relación al mismo período del año previo, debido a la mayor afluencia

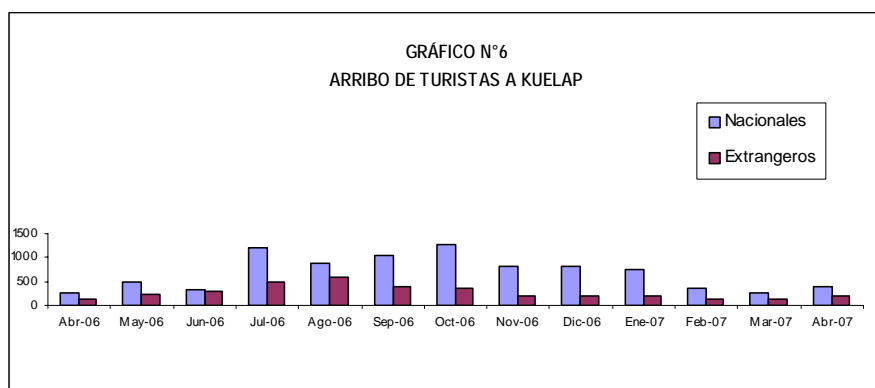
de turistas nacionales y extranjeros. Asimismo, en los primeros cuatro meses, el arribo de turistas creció 15,0 por ciento, impulsado por el mayor dinamismo de la llegada de viajeros extranjeros.

CUADRO N° 8
ARRIBO DE TURISTAS A KUELAP
(Número de turistas)

PROCEDENCIA	Abril			Enero - Abril		
	2006	2007	Var %	2006	2007	Var %
Nacionales	269	393	46.1	1 564	1 716	9.7
Extranjeros	145	198	36.6	567	734	29.5
TOTAL	414	591	42.8	2 131	2 450	15.0

FUENTE : Instituto Nacional de Cultura Amazonas

ELABORACIÓN: Sección Estudios Económicos BCR - Sucursal Piura.



II. INFLACIÓN

En abril, el Índice de Precios al Consumidor en la ciudad de Amazonas creció 1,09 por ciento respecto al mes precedente. Esto radicó en los mayores precios del grupo de “Alimentos y bebidas”

(2,23 por ciento).

La inflación anualizada fue de 0,69 por ciento, mayor a la registrada en Lima Metropolitana que fue de -0,08 por ciento.

CUADRO N° 9
CIUDAD DE AMAZONAS
INFLACIÓN

ABRIL	Var %
Var. % mensual 1/	1.09
Var. % acumulada 2/	1.76
Var. % anualizada 3/	0.69

1/ Respecto al mes anterior

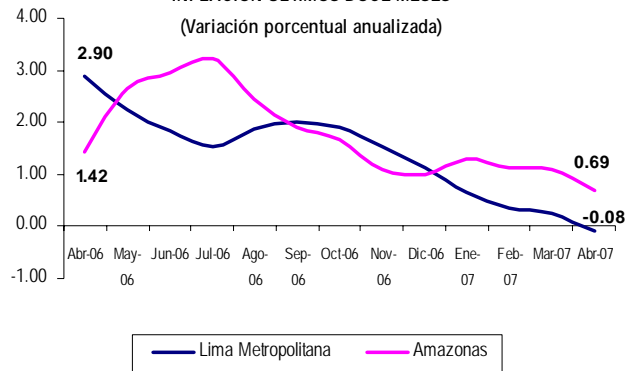
2/ respecto a diciembre del año anterior

3/ Respecto a igual mes del año anterior

FUENTE: INEI - Piura

ELABORACIÓN: BCRP Sede Regional Piura. Dpto. de Estudios Económicos

GRÁFICO N° 7
INFLACIÓN ÚLTIMOS DOCE MESES
(Variación porcentual anualizada)



CUADRO N° 10
CIUDAD DE AMAZONAS: INFLACIÓN POR GRANDES GRUPOS DE CONSUMO

GRUPOS DE CONSUMO	PONDERACIÓN	VARIACIÓN %		
		Mensual	Acumulada	Anualizada
ÍNDICE GENERAL	100.00	1.09	1.76	0.69
1. Alimentos y Bebidas	58.86	2.23	3.05	-0.78
2. Vestido y Calzado	7.08	0.16	0.67	2.15
3. Alquiler de la Viv. Comb. y Elec.	13.27	-0.29	0.13	1.54
4. Muebles y Enseres	4.64	0.16	0.75	1.30
5. Cuid. y Conserv. de Salud	2.20	-0.12	-0.62	0.27
6. Transportes y Comunicac.	3.12	0.38	-0.14	2.27
7. Enseñanza y Cultura	2.46	0.00	4.48	3.95
8. Otros Bienes y Servicios	8.38	-0.09	-0.26	5.45

FUENTE : INEI

ELABORACIÓN: Departamento de Estudios Económicos BCRP-Sede Regional Piura

IV. SECTOR EXTERNO

4.1. Exportaciones

En abril de 2007, las **exportaciones** del departamento de Amazonas llegaron a US\$ 57.000, siendo inferiores en 26,0 por

ciento a las registradas en igual mes del año pasado, en razón a la menor oferta de productos no tradicionales.

CUADRO N°11
EXPORTACIONES DEL DEPARTAMENTO DE AMAZONAS POR GRUPO DE PRODUCTOS 1/
(Valor FOB en miles de US \$)

GRUPO / SECTOR	ABR			ENE - ABR		
	2006	2007	Var %	2006	2007	Var %
PRODUCTOS TRADICIONALES	0	16	n.d.	287	404	40.7
Agropecuarios	0	16	n.d.	287	404	40.7
PRODUCTOS NO TRADICIONALES	77	40	-47.4	265	65	-75.5
Agropecuarios	59	40	-32.0	59	54	-8.9
Otros	18	0	-100.0	206	11	-94.7
TOTAL EXPORTACIONES	77	57	-26.0	553	469	-15.1

1/ Cifras preliminares

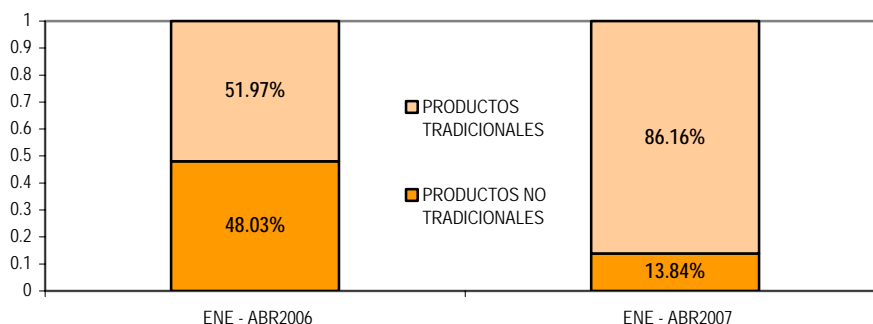
FUENTE : SUNAT. www.sunat.gob.pe

ELABORACIÓN: BCRP, Sede Regional Piura, Departamento de Estudios Económicos

En el primer cuatrimestre, las exportaciones totales disminuyeron en 15,1 por ciento, respecto de igual período del 2006. Las exportaciones tradicionales aumentaron su

aporte relativo de 52,0 por ciento a 86,2 por ciento, mientras que las no tradicionales redujeron el suyo de 48,0 por ciento a 13,8 por ciento.

GRÁFICO N° 8
ESTRUCTURA DE LAS EXPORTACIONES POR GRUPO DE PRODUCTO



FUENTE: SUNAT. www.sunat.gob.pe

ELABORACIÓN: BCRP, Sede Regional Piura, Dpto. de Estudios Económicos

En los cuatro primeros meses del presente año, los principales países de destino fueron

Países Bajos, México, Estados Unidos y Alemania, los cuales adquirieron café.

Cuadro N°12
PRINCIPALES PAÍSES DE DESTINO Y PRINCIPAL PRODUCTO EXPORTADO 1/
Enero - Abril 2007

País	% del total	Producto
Países Bajos	25.7%	Café sin descafeinar sin tostar
México	12.8%	Café sin descafeinar sin tostar
Estados Unidos	12.4%	Café sin descafeinar sin tostar
Alemania	11.1%	Café sin descafeinar sin tostar
Otros	8.5%	Café sin descafeinar sin tostar y otros productos
Total	70.5%	

1/ Cifras preliminares

FUENTE : SUNAT. www.sunat.gob.pe

ELABORACIÓN: BCRP, Sede Regional Piura, Departamento de Estudios Económicos

IV. FINANZAS PÚBLICAS

4.1. Gobierno Central

La recaudación fiscal de abril bordeó los S/.803.000, lo que implicó un incremento del 24,9 por ciento respecto a similar mes del año pasado. Proviene en un 48,1 por ciento del Impuesto a los Ingresos de

personas jurídicas, cuya captación creció 26,9 puntos porcentuales.

De otro lado, los ingresos fiscales del primer cuatrimestre mostraron un repunte del 23,7 por ciento.

CUADRO N° 13
AMAZONAS: INGRESOS CORRIENTES DEL GOBIERNO CENTRAL
(En miles de nuevos soles)

	Abril			Enero - Abril		
	2006	2007	Var % 1/	2006	2007	Var % 1/
I. INGRESOS TRIBUTARIOS	641	800	25.0	2 264	2 804	23.5
1. Impuestos a los Ingresos	535	606	13.5	1 819	2 113	15.9
Personas Naturales	123	94	-23.6	392	378	-3.7
Personas Jurídicas	304	386	26.9	1 245	1 556	24.6
Regularización	107	127	18.1	182	180	-1.4
2. Impuesto a la Importación	--	--	--	--	--	--
3. Impuesto General a las Ventas (IGV)	29	55	92.2	163	275	67.9
Operaciones Internas	29	55	92.2	163	275	67.9
Operaciones externas	--	--	--	--	--	--
4. Impuesto Selectivo al Consumo (ISC) 2/	1	2	94.4	6	8	38.4
5. Otros Ingresos tributarios	76	136	79.6	277	408	47.0
6. Devoluciones	--	--	--	--	--	--
II. INGRESOS NO TRIBUTARIOS	3	3	1.2	7	15	100.0
TOTAL	644	803	24.9	2 271	2 818	23.7

1/ Variación en términos reales

2/ Incluye ISC por operaciones externas

Fuente : Superintendencia Nacional de Administración Tributaria - SUNAT

Elaboración : BCRP, Sede Regional Piura. Departamento de Estudios Económicos

4.2 Gobierno Regional

El gasto de abril del Gobierno Regional totalizó los S/.17,8 millones y resultó mayor en 23,9 por ciento al de análogo período del año anterior. Los gastos

corrientes mostraron un incremento real del 15,4 por ciento y los gastos de capital, del 80,6 por ciento.

CUADRO N° 14
AMAZONAS: GASTOS DEL GOBIERNO REGIONAL
(En miles de nuevos soles)

	Abril			Enero - Abril		
	2006	2007	Var % 1/	2006	2007	Var % 1/
GASTOS CORRIENTES	12 455	14 358	15.4	52 902	57 787	8.9
Personal y Obligaciones Sociales	9 667	11 108	15.0	42 397	45 489	7.0
Obligaciones Previsionales	1 434	1 413	-1.4	6 134	6 193	0.7
Bienes y Servicios	1 292	1 678	30.0	4 197	5 464	29.9
Otros Gastos Corrientes	62	159	158.1	175	642	266.6
GASTOS DE CAPITAL	1 883	3 397	80.6	6 204	15 093	142.5
Inversiones	1 658	3 305	99.5	5 335	14 560	172.1
Otros Gastos de Capital	225	92	-59.0	869	534	-38.8
TOTAL	14 338	17 755	23.9	59 106	72 881	22.9

1/ Variación en términos reales

Fuente : Gobierno Regional de Amazonas

Elaboración : BCRP, Sede Regional Piura. Departamento de Estudios Económicos

La principal fuente de financiamiento del gasto regional mensual fue la de Recursos Ordinarios (91,4 por ciento del total), la

misma que evidenció un aumento del 25,5 por ciento en comparación con abril de 2006.

CUADRO N° 15
AMAZONAS: GASTOS DEL GOBIERNO REGIONAL, POR FUENTE DE FINANCIAMIENTO
(En miles de nuevos soles)

	Abril			Enero - Abril		
	2006	2007	Var % 1/	2006	2007	Var % 1/
Recursos Ordinarios	12 944	16 236	25.5	55 491	66 793	20.0
Canon y sobre Canon	29	0	-100.0	29	0	-100.0
Recursos Directamente Recaudados	326	231	-29.1	1 050	809	-23.2
Operaciones por Créditos Internos	0	0	0.0	0	0	0.0
Donación y Transferencias	1 039	1 288	24.2	2 536	5 280	107.9
TOTAL	14 338	17 755	23.9	59 106	72 881	22.9

1/ Variación en términos reales

Fuente : Gobierno Regional de Amazonas

Elaboración : BCRP, Sede Regional Piura. Departamento de Estudios Económicos

El presupuesto Regional de Amazonas, que asciende a S/. 233,9 millones, registra una ejecución del 31,2 por ciento, con un

avance de 32 por ciento en gastos corrientes y de 29 por ciento en gastos de capital.

V. MONEDA Y CRÉDITO

5.1. Depósitos del Sistema Financiero

El saldo de depósitos registrado por el sistema financiero de Amazonas se ubicó en el orden de los S/. 33,3 millones, mostrando un incremento real del 8,0 por ciento. Este desempeño se explica por las mayores captaciones de las empresas bancarias (4,6 por ciento de crecimiento) y

de las instituciones de microfinanzas (32,8 por ciento).

Los depósitos exhiben un grado de dolarización del 35,7 por ciento, similar al de abril del año pasado.

CUADRO N° 16
AMAZONAS: DEPÓSITOS DEL SISTEMA FINANCIERO
(Saldos en miles de nuevos soles)

	ABRIL		Var. % 1/
	2006	2007	
Banco de la Nación	0	0	0.0
Empresas Bancarias	27 062	28 269	4.6
Instituciones de Microfinanzas	3 759	4 989	32.8
Cajas Municipales	3 759	4 989	32.8
Total	30 821	33 257	8.0
En M/N	19 765	21 370	8.2
En M/E	11 056	11 888	7.6

1/ Variación en valores reales

Fuente : Superintendencia de Banca y Seguros (SBS)

Elaboración : BCRP. Sede Regional Piura. Departamento de Estudios Económicos

Según clase de depósito, los ahorros corrientes son los de mayor preferencia (59,8 por ciento del total); sin embargo, su saldo real se reduce en 12,1 por ciento

respecto al mismo mes de 2006. En contraste, los depósitos a la vista más que se duplican y los depósitos a plazo se incrementan en 32,2 por ciento.

CUADRO N° 17
AMAZONAS: EVOLUCIÓN DE LOS DEPÓSITOS
(Miles de nuevos soles)

	ABRIL		Var. % 1/
	2006	2007	
Vista	3 401	7 051	107.5
Ahorros	22 642	19 895	-12.1
A plazo	4 778	6 312	32.2
Total	30 821	33 257	8.0

1/ Variación en valores reales

Fuente : Superintendencia de Banca y Seguros (SBS)

Elaboración : BCRP. Sede Regional Piura. Departamento de Estudios Económicos

El Banco de Crédito ostenta una participación del 85,0 por ciento en el saldo total de depósitos del sistema financiero,

seguido de las Cajas Municipales de Piura y Paita.

CUADRO N° 18
AMAZONAS: PARTICIPACIÓN EN LOS DEPÓSITOS
(en %)

	ABRIL		
	Miles de S/.	Mes	Acumulado
Crédito	28,269	85.0	85.0
Caja Municipal de Piura	3,679	11.1	96.1
Caja Municipal de Paita	1,309	3.9	100.0
TOTAL :	33 257	100.0	

Fuente : Superintendencia de Banca y Seguros (SBS)

Elaboración : BCRP. Sede Regional Piura. Departamento de Estudios Económicos

5.2 Créditos del Sistema Financiero

En abril, el saldo de créditos del sistema financiero ascendió a S/. 43,2 millones, lo que supuso un incremento real del 70,2 por ciento respecto a similar mes del año anterior. Este desempeño se explica por el dinamismo de las instituciones de microfinanzas (80,9 por ciento de

expansión) y, en menor medida, de las empresas bancarias (48,6 por ciento).

Los créditos fueron otorgados preferentemente en moneda nacional (87,0 por ciento), con una tasa de crecimiento del 72,0 por ciento en esta moneda.

CUADRO N°19
AMAZONAS: CRÉDITOS DEL SISTEMA FINANCIERO
(Saldos en miles de nuevos soles)

	ABRIL		Var. % 1/
	2006	2007	
Banco de la Nación	nd	nd	nd
Empresas Bancarias	8 431	12 515	48.6
Instituciones de Microfinanzas	16 948	30 638	80.9
Cajas Municipales	16 948	30 638	80.9
Total	25 379	43 154	70.2
En M/N	21 852	37 542	72.0
En M/E	3 527	5 612	59.3

1/ Variación en valores reales

Fuente : Superintendencia de Banca y Seguros (SBS)

Elaboración : BCRP. Sede Regional Piura. Departamento de Estudios Económicos

La CMAC Piura registra la mayor participación (60,1 por ciento) en el saldo

total de las colocaciones, seguida del Banco Crédito y de la CMAC Paita.

CUADRO N° 20
AMAZONAS: PARTICIPACIÓN EN LOS CRÉDITOS
(en %)

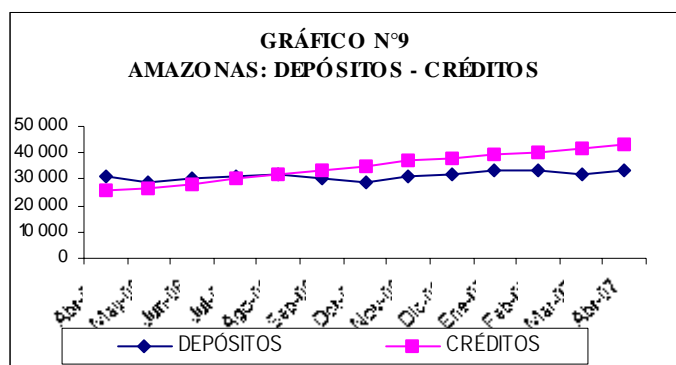
	ABRIL		
	Miles de S/.	Mes	Acumulado
Caja Municipal de Piura	25 940	60.1	60.1
Crédito	12 515	29.0	89.1
Caja Municipal de Paita	4 698	10.9	100.0
TOTAL :	43 154	100.0	

Fuente : Superintendencia de Banca y Seguros (SBS)

Elaboración : BCRP. Sede Regional Piura. Departamento de Estudios Económicos

Desde abril de 2006, el saldo de las colocaciones muestra una constante tendencia creciente, superando en S/. 9,9

millones, en el mes bajo análisis, al saldo de los depósitos.



La cartera pesada se ubicó en 2,9 por ciento y resultó menor en 0,8 puntos porcentuales

a la de abril del año anterior.

CUADRO N° 21
AMAZONAS: MOROSIDAD EN EL SISTEMA FINANCIERO
(En % de las colocaciones brutas)

	ABRIL		Var. % 1/
	2006	2007	
Banco de la Nación	nd	nd	nd
Empresas Bancarias	nd	nd	nd
Instituciones de Microfinanzas	3.8	2.9	-0.8
Cajas Municipales	3.8	2.9	-0.8
Total	3.8	2.9	-0.8

(*) Cartera Pesada = (Créditos vencidos + cobranza judicial) / Colocaciones brutas

Fuente : Instituciones Financieras

Elaboración : Dpto. Estudios Económicos BCRP - Sede Regional Piura

5.3 Crédito a la pequeña y microempresa

El crédito otorgado a la pequeña y microempresa acumuló, en abril, un saldo de S/. 30,6 millones, resultando mayor en 80,9 por ciento, en términos reales, al del

mismo mes del año anterior. Esto se explica por la presencia creciente de las cajas municipales.

CUADRO N° 22
CRÉDITO OTORGADO A LA PEQUEÑA Y MICROEMPRESA
(Saldos en miles de nuevos soles)

	ABRIL		Var. % 1/
	2006	2007	
Instituciones Financieras	16 948	30 638	80.9
Caja Municipal de Piura	14 335	25 940	81.1
Caja Municipal de Paita	2 613	4 698	80.0
Instituciones No Financieras	nd	nd	nd
TOTAL	16 948	30 638	80.9

1/ Variación en valores reales

Fuente : Superintendencia de Banca y Seguros (SBS)

Elaboración : BCRP. Sede Regional Piura. Departamento de Estudios Económicos

INFORMACIÓN ESTADÍSTICA MENSUAL

CUADRO 1

AMAZONAS: PRODUCCIÓN AGROPECUARIA
(TM)

	2006										2007				
	ABR	MAY	JUN	JUL	AGO	SET	OCT	NOV	DIC	ENE-DIC	ENE	FEB	MAR	ABR	
AGRÍCOLA															AGRÍCOLA
Arroz	25 994	30 370	40 291	28 316	33 775	22 835	11 859	15 714	9 163	218 317	3 495	7 865	10 882	26 473	Arroz
Cacao	261	239	226	191	181	236	189	193	202	1 916	201	197	215	289	Cacao
Café	2 631	6 482	8 760	4 824	2 218	1 048	70	0	0	26 033		121	363	3 536	Café
Caña de Azúcar	17 490	16 718	16 836	15 730	16 181	15 358	15 150	15 530	16 104	145 098	16 051	14 798	15 278	17 426	Caña de Azúcar
Frijol g/s	78	206	402	1 040	1 110	212	46	13	184	3 290	543	339	316	900	Frijol g/s
Limón Sutil	527	556	495	497	436	489	504	434	449	4 387	478	508	515	562	Limón Sutil
Maíz Amiláceo	72	84	756	1 358	1 065	251	51	18	176	3 831		428	396	292	Maíz Amiláceo
Maíz Amarillo Duro	1 183	2 580	3 004	2 157	2 642	527	126	34	474	12 726	1 655	932	1 031	3 259	Maíz Amarillo Duro
Maíz Choclo	1 932	1 058	429	129	0	0	0	55	308	3 911	361	670	1 132	1 245	Maíz Choclo
Naranja	673	793	685	545	287	366	296	261	213	4 118	343	526	434	681	Naranja
Olluco	107	219	251	208	103	113	159	128	144	1 432	70	66	130	230	Olluco
Papa	5 514	4 543	3 218	3 314	3 860	5 489	4 150	3 050	4 062	37 199	2 136	4 536	4 790	3 844	Papa
Pastos	214 748	215 450	210 302	189 682	184 187	175 103	180 055	187 303	192 755		215 706	214 919	224 167	224 076	Pastos
Piña	1 069	1 008	1 016	1 213	555	546	548	624	594	7 173	1 224	800	621	853	Piña
Plátano	10 248	10 575	11 297	9 848	9 852	10 930	10 579	10 609	11 245	95 183	9 407	9 485	9 852	10 375	Plátano
Yuca	10 489	10 455	11 801	10 502	13 610	13 642	12 464	10 332	9 954	103 248	8 895	8 510	6 772	7 368	Yuca
PECUARIO															PECUARIO
Carne de ave	68	71	79	76	81	82	86	87	88	718	71	78	78	78	Carne de ave
Carne de caprino	2	2	2	2	2	2	2	2	2	20			2	2	Carne de caprino
Carne de ovino	6	6	6	6	6	6	6	6	6	53	5	5	6	5	Carne de ovino
Carne de porcino	94	85	84	89	91	91	94	95	100	823	82	88	91	84	Carne de porcino
Carne de vacuno	517	496	506	482	502	527	552	576	595	4 753	521	575	577	536	Carne de vacuno
Huevos	140	140	140	139	138	140	144	145	146	1 273	148	141	158	151	Huevos
Leche	4 922	4 997	4 562	4 945	4 846	4 847	4 954	4 944	5 047	44 062	4 925	4 649	4 899	4 797	Leche

FUENTE: Dirección Regional de Agricultura

ELABORACION: BCRP. Sede Regional Piura. Departamento de Estudios Económicos

CUADRO 2

**AMAZONAS: PRODUCCIÓN MANUFACTURERA
(Índice de volumen físico : 1998 = 100)**

DESCRIPCIÓN	2006										2007				DESCRIPCIÓN
	ABR	MAY	JUN	JUL	AGO	SET	OCT	NOV	DIC	ENE-DIC	ENE	FEB	MAR	ABR	
Manufactura Primaria															Manufactura Primaria
Diesel y Fuel Oil	89	102	92	98	98	105	106	93	98	98	95	94	93	98	Diesel y Fuel Oil
Gasolinas	199	104	40	117	86	197	202	201	116	140	175	134	113	112	Gasolinas
Turbo y Kerosene	33	10	36	35	35	20	10	10	34	25	30	13	15	17	Turbo y Kerosene
TOTAL	82.8	71.7	68.2	79.7	76.4	87.0	85.0	77.5	78.8	78.4	82.2	71.9	69.7	73.2	TOTAL

FUENTE: ENCUESTA A EMPRESAS INDUSTRIALES

ELABORACIÓN: Departamento de Estudios Económicos – BCRP Sede Regional Piura

CUADRO 3

**AMAZONAS: PRODUCCIÓN MANUFACTURERA
(Variación Porcentual)**

DESCRIPCIÓN	2006										2007				DESCRIPCIÓN
	ABR	MAY	JUN	JUL	AGO	SET	OCT	NOV	DIC	ENE-DIC	ENE	FEB	MAR	ABR	
Manufactura Primaria															Manufactura Primaria
Diesel y Fuel Oil	15.0	20.0	14.4	32.5	87.8	93.5	25.3	10.1	12.8	19.8	-3.3	27.5	25.2	9.7	Diesel y Fuel Oil
Gasolinas	-64.6	-79.5	-92.7	-73.0	-60.3	-20.9	-11.3	-37.7	-57.1	-61.6	-48.0	-18.9	-37.9	-43.7	Gasolinas
Turbo y Kerosene	-70.4	-90.7	-59.4	-50.9	-26.6	-52.3	-83.3	-83.0	-47.0	-61.8	16.6	-63.0	-70.4	-48.2	Kerosene y Turbo
TOTAL	-41.3	-47.4	-48.8	-28.9	11.4	22.5	-7.4	-23.3	-20.4	-29.8	-1.8	1.2	-11.1	-11.7	TOTAL

FUENTE: ENCUESTA A EMPRESAS INDUSTRIALES

ELABORACIÓN: Departamento de Estudios Económicos – BCRP Sede Regional Piura

CUADRO 4

ÍNDICE DE PRECIOS AL CONSUMIDOR EN LA CIUDAD DE AMAZONAS
(BASE Diciembre 2001 = 100)

GRUPOS DE CONSUMO	POND.	2006										2007				GRUPOS DE CONSUMO
		ABR	MAY	JUN	JUL	AGO	SET	OCT	NOV	DIC	ENE	FEB	MAR	ABR		
Índice General	100.00	110.1	109.9	109.9	110.3	110.4	109.9	109.6	109.3	109.0	109.1	109.1	109.7	110.9	Índice General	
Alimentos y bebidas	58.86	109.6	108.6	108.2	108.4	108.6	107.6	107.1	106.3	105.6	105.7	105.2	106.4	108.8	Alimentos y bebidas	
Vestido y calzado	7.08	100.3	100.4	100.6	101.1	101.0	101.0	100.8	101.6	101.8	101.8	102.2	102.3	102.4	Vestido y calzado	
Alq. de vivienda, comb. y elect.	13.27	120.2	121.5	122.0	121.9	121.7	121.8	121.8	122.4	121.9	122.0	122.4	122.4	122.1	Alq. de vivienda, comb. y elect.	
Muebles, enseres y mantenim.	4.64	101.8	102.3	102.3	102.1	102.0	102.0	102.0	101.9	102.3	102.7	102.9	102.9	103.1	Muebles, enseres y mantenim.	
Cuid.y conservación de salud	2.20	131.0	131.9	131.8	131.8	132.2	132.2	132.2	132.2	132.2	131.6	131.6	131.6	131.4	Cuidado salud y serv. médicos	
Transportes y comunicaciones	3.12	109.4	111.1	110.4	111.5	112.9	110.7	110.0	110.1	112.1	112.4	112.0	111.5	111.9	Transportes y comunicaciones	
Esparc., divers., serv. cult. y enseñ.	2.46	111.3	111.0	110.7	110.7	110.6	110.7	110.7	110.7	110.7	110.8	115.7	115.7	115.7	Esparc., divers., serv. cult. y enseñ.	
Otros bienes y servicios	8.38	95.6	95.6	98.0	100.4	100.4	100.6	100.7	101.1	101.0	101.1	100.9	100.9	100.8	Otros bienes y servicios	

FUENTE : INEI

ELABORACIÓN: Departamento de Estudios Económicos – BCRP Sede Regional Piura

CUADRO 5

AMAZONAS: ARRIBO DE TURISTAS A KUELAP
(Número de Turistas)

ORIGEN	2006									2007			
	ABR	MAY	JUN	JUL	AGO	SET	OCT	NOV	DIC	ENE	FEB	MAR	ABR
Nacionales	269	478	386	1 193	890	1 044	1 260	822	822	738	358	227	393
Extranjeros	145	227	240	476	603	397	353	206	206	182	122	232	198
TOTAL	414	705	626	1 669	1 493	1 441	1 613	1 028	1 028	920	480	459	591

FUENTE : Instituto Nacional de Cultura

ELABORACION: Dpto. de Estudios Económicos BCRP - Sede Regional Piura

CUADRO 6

AMAZONAS: EXPORTACIONES FOB POR GRUPOS DE PRODUCTO 1/
(US\$)

TIPO	2006										2007			
	ABR	MAY	JUN	JUL	AGO	SET	OCT	NOV	DIC	ENE-DIC	ENE	FEB	MAR	ABR
I. PRODUCTOS TRADICIONALES	0	0	226 619	449 109	608 633	572 197	667 280	474 382	720 232	3718 453	387 681	0	0	16 380
Agropecuarios			226 619	449 109	608 633	572 197	667 280	474 382	720 232	3718 453	387 681			16 380
II. PRODUCTOS NO TRADICIONALES	76 555	130 654	63 748	90 479	0	14 156	187 922	78 488	82 747	724 750	5 149	0	19 460	40 305
Agropecuarios	59 250	125 414	35 463	56 399		9 233	29 400		70 909	386 068			13 650	40 305
Maderas y papeles						1 484		78 488		79 973				
Metal-mecánicos	6 907	3 679				3 022				13 608				
Pesqueros										0				
Químicos				34 080					11 552	45 632				
Sidero-metalúrgicos			13 620				2 465			16 085	228	5 810		
Textiles	10 398	1 561	14 665			417	156 057		286	183 385	4 921			
TOTAL EXPORTACIONES	76 555	130 654	290 367	539 588	608 633	586 354	855 203	552 870	802 979	4443 202	392 829	0	19 460	56 685

1/ Cifras preliminares

FUENTE: SUNAT www.sunat.gob.pe

ELABORACIÓN: Dpto. de Estudios Económicos BCRP - Sede Regional Piura.

CUADRO 7

AMAZONAS: EXPORTACIONES DE PRODUCTOS TRADICIONALES 1/
(Miles de US\$)

TIPO	2006											2007				TIPO
	ABR	MAY	JUN	JUL	AGO	SET	OCT	NOV	DIC	ENE-DIC	ENE	FEB	MAR	ABR		
AGROPECUARIOS	0	0	226 619	449 109	608 633	572 197	667 280	474 382	720 232	3718 453	387 681	0	0	0	AGROPECUARIOS	
Azúcar															Azúcar	
Volúmen (TM)										0					Volúmen (TM)	
Valor(Miles US\$)										0					Valor(Miles US\$)	
Café															Café	
Volúmen (TM)			75 555	194 925	200 100	203 205	247 565	165 160	267 200	1353 710	131 100				Volúmen (TM)	
Valor(Miles US\$)			226 619	449 109	608 633	572 197	667 280	474 382	720 232	3718 453	387 681				Valor(Miles US\$)	
Pieles													16 380		Pieles	
TOTAL	0	0	226 619	449 109	608 633	572 197	667 280	474 382	720 232	3718 453	387 681	0	0	0	TOTAL	

1/ Cifras preliminares

FUENTE: SUNAT www.sunat.gob.pe

ELABORACIÓN: Dpto. de Estudios Económicos BCRP - Sede Regional Piura.

CUADRO 8

AMAZONAS: EXPORTACIONES DE PRODUCTOS NO TRADICIONALES 1/
(US\$)

TIPO	2006										2007			
	ABR	MAY	JUN	JUL	AGO	SET	OCT	NOV	DIC	ENE-DIC	ENE	FEB	MAR	ABR
AGROPECUARIOS	59 250	125 414	35 463	56 399	0	9 233	29 400	0	70 909	0	0	0	13 650	40 305
Frutas	56 514	125 414	35 463	47 219	0	0	0	0	0	0	0	0	0	0
Mangos	56 514	125 414		47 219										
Paltas			35 463											
Legumbres	2 736	0	0	9 180	0	9 233	29 400	0	70 909	0	0	0	13 650	40 305
Esparragos	2 736			9 180		9 233	29 400							
Vegetales diversos									70 909				13 650	
Resto														40 305
Maderas y papeles						1 484		78 488		79 973	0	0		
Metal-mecánicos	6 907	3 679				3 022				13 608				
Pesqueros										0				
Químicos				34 080					11 552	45 632				
Sidero-metalúrgicos			13 620				2 465			16 085	228		5 810	
Textiles	10 398	1 561	14 665			417	156 057		286	183 385	4 921			
TOTAL	76 555	130 654	63 748	90 479	0	14 156	187 922	78 488	82 747	338 682	5 149	0	19 460	40 305

1/ Cifras preliminares

FUENTE: SUNAT www.sunat.gob.pe

ELABORACIÓN: Dpto. de Estudios Económicos BCRP - Sede Regional Piura.

CUADRO 9

AMAZONAS: EXPORTACIONES FOB POR BLOQUE ECONÓMICO Y PAISES
(US\$)

BLOQUE ECONOMICO	2006										2007			
	ABR	MAY	JUN	JUL	AGO	SET	OCT	NOV	DIC	ENE-DIC	ENE	FEB	MAR	ABR
I. AMÉRICA	66 912	129 093	93 610	149 463	447 758	285 618	747 409	181 238	589 156	2 079 503	118 203		5 810	
TLCAN	66 912	129 093	93 610	149 463	447 758	284 133	591 351	181 238	506 410	1 993 983	118 203			
Canada	10 398	3 679					171 625		86 666	272 368				
Estados Unidos	56 514	125 414	93 610	149 463	447 758	281 112	419 726	121 182	299 205	1 993 983	58 147			
Mexico						3 022		60 056	120 538	183 615	60 056			
CAN						1 484	72 197		11 838	85 520			5 810	
Bolivia	6 907	1 561	14 665											
Colombia						1 484			11 838	13 323			5 810	
Ecuador														
Venezuela							72 197			72 197				
CHILE									70 909					
Uruguay							83 860							
II. EUROPA	2 736		168 472	390 126	160 876	300 736	107 794	371 632	213 822	1 551 989	274 627		13 650	56 685
UNIÓN EUROPEA	2 736		168 472	390 126	160 876	300 736	107 794	371 632	213 822	1 551 989	274 627		13 650	56 685
Alemania				246 375						246 375	51 872			
Bélgica								97 051	47 974	145 025	48 525			
Dinamarca							54 036	53 124	57 046					
España														
Francia											5 149		13 650	
Italia														40 305
Países Bajos	2 736		120 555			93 366	53 758	60 278	60 278	390 970	120 555			
Reino Unido			47 917	143 751	160 876	207 370		161 180	48 525	769 619	48 525			
Turquía														16 380
III. ASIA			13 620											
China														
Corea del sur			13 620											
Japón														
Hong Kong														
IV. AFRICA														
V. OCEANÍA														
TOTAL	69 648	129 093	275 702	539 588	608 633	586 354	855 203	552 870	802 979	3 631 492	392 829		19 460	56 685

1/ Cifras preliminares

FUENTE: SUNAT. www.sunat.gob.pe

ELABORACION: BCRP. Sede Regional Piura. Departamento de Estudios Económicos

CUADRO 10

AMAZONAS: INGRESOS CORRIENTES DEL GOBIERNO CENTRAL 1/
(Miles de nuevos soles)

	2006										2007			
	ABR	MAY	JUN	JUL	AGO	SET	OCT	NOV	DIC	ENE-DIC	ENE	FEB	MAR	ABR
I. Ingresos Tributarios	640.59	586.78	580.61	589.16	605.48	660.35	643.41	637.06	681.53	5,624.96	786.33	536.88	680.52	799.83
1. Impuesto a la Renta	534.87	459.20	476.78	480.01	470.27	537.05	522.32	516.69	497.61	4,494.83	590.57	396.99	519.33	606.35
. Personas Naturales	123.49	110.22	113.58	125.72	86.76	89.16	76.71	79.78	94.41	899.84	112.97	77.20	93.29	94.24
. Personas Jurídicas	304.08	314.55	350.95	346.06	373.64	442.97	437.50	430.44	390.44	3,390.63	467.75	315.60	386.75	385.55
. Regularización	107.29	34.43	12.26	8.23	9.87	4.92	8.11	6.48	12.76	204.37	9.84	4.19	39.29	126.55
2. Impuesto a la Importación	0.00	0.00	0.00	0.00	0.00	0.00	0.00	0.00	0.00	0.00	0.00	0.00	0.00	0.00
3. Impuesto a la Prod. y Cons.	29.76	53.87	38.01	38.57	62.26	37.26	37.11	39.86	92.81	429.49	98.71	55.99	70.70	57.18
I.G.V.	28.56	52.40	37.13	37.69	60.85	35.79	35.69	38.38	91.48	417.97	97.05	55.10	67.70	54.84
. Operaciones Internas	28.56	52.40	37.13	37.69	60.85	35.79	35.69	38.38	91.48	417.97	97.05	55.10	67.70	54.84
. Operaciones Externas	0.00	0.00	0.00	0.00	0.00	0.00	0.00	0.00	0.00	0.00	0.00	0.00	0.00	0.00
I.S.C.	1.21	1.46	0.88	0.88	1.41	1.47	1.41	1.48	1.32	11.52	1.66	0.89	3.00	2.34
4. Otros	75.95	73.71	65.82	70.58	72.94	86.04	83.98	80.50	91.11	700.64	97.06	83.90	90.48	136.30
II. Ingresos No Tributarios	3.21	1.31	0.84	3.09	3.25	3.44	1.51	6.08	4.22	26.94	1.46	4.73	5.10	3.24
TOTAL	643.79	588.09	581.45	592.25	608.73	663.79	644.91	643.14	685.75	5,651.89	787.79	541.62	685.62	803.07

1/ En Términos Reales

FUENTE: Superintendencia Nacional de Administración Tributaria - SUNAT

ELABORACION: BCRP. Sede Regional Piura. Departamento de Estudios Económicos

CUADRO 11

AMAZONAS: DEPÓSITOS Y OBLIGACIONES DEL SISTEMA FINANCIERO
(Saldos en miles de nuevos soles)

ENTIDADES FINANCIERAS	2006									2007			
	ABR	MAY	JUN	JUL	AGO	SET	OCT	NOV	DIC	ENE	FEB	MAR	ABR
I. SISTEMA BANCARIO	27 062	24 962	26 718	27 374	27 455	26 327	24 330	26 060	26 744	27 774	28 174	27 164	28 269
Banca Múltiple	27 062	24 962	26 718	27 374	27 455	26 327	24 330	26 060	26 744	27 774	28 174	27 164	28 269
Crédito	27 062	24 962	26 718	27 374	27 455	26 327	24 330	26 060	26 744	27 774	28 174	27 164	28 269
II. INSTITUCIONES DE MICROFINANZAS	3 759	3 943	3 808	3 974	4 234	4 268	4 540	5 130	5 104	5 293	5 043	4 829	4 989
CMAC Piura	2 034	2 226	2 228	2 444	2 750	2 810	3 051	3 599	3 578	3 836	3 626	3 490	3 679
CMAC Paita	1 725	1 717	1 580	1 530	1 484	1 458	1 489	1 531	1 526	1 457	1 417	1 338	1 309
TOTAL	30 821	28 905	30 526	31 348	31 689	30 595	28 870	31 190	31 848	33 067	33 217	31 993	33 257
En M/N	19 765	16 222	18 832	19 651	19 016	18 279	18 261	20 407	20 252	21 929	21 701	21 116	21 370
En M/E	11 056	12 683	11 694	11 697	12 673	12 316	10 609	10 783	11 596	11 138	11 516	10 877	11 888

* Miembro del Grupo Scotiabank

FUENTE: SUPERINTENDENCIA DE BANCA Y SEGUROS

ELABORACION: BCRP. Sede Regional Piura. Departamento de Estudios Económicos

CUADRO 12

AMAZONAS: CRÉDITO DEL SISTEMA FINANCIERO
(Miles de Nuevos Soles)

ENTIDADES FINANCIERAS	2006									2007			
	ABR	MAY	JUN	JUL	AGO	SET	OCT	NOV	DIC	ENE	FEB	MAR	ABR
I. SISTEMA BANCARIO	8 431	8 452	2 650	8 957	8 778	8 892	8 822	10 002	10 274	10 553	11 347	12 036	12 515
Banca Múltiple	8 431	8 452	2 650	8 957	8 778	8 892	8 822	10 002	10 274	10 553	11 347	12 036	12 515
Crédito	8 431	8 452	2 650	8 957	8 778	8 892	8 822	10 002	10 274	10 553	11 347	12 036	12 515
II. INSTITUCIONES DE MICROFINANZAS	16 948	17 968	19 349	21 235	22 828	24 420	25 855	27 129	27 872	28 744	29 064	29 746	30 638
CMAC Piura	14 335	15 276	16 653	18 429	19 798	21 110	22 450	23 593	24 222	24 972	25 008	25 330	25 940
CMAC Paita	2 613	2 692	2 696	2 806	3 030	3 310	3 405	3 536	3 650	3 771	4 056	4 416	4 698
SISTEMA FINANCIERO	25 379	26 420	21 999	30 192	31 606	33 312	34 677	37 131	38 146	39 296	40 411	41 782	43 154
M/E	3 527	3 653	4 003	4 783	4 670	4 734	4 620	5 323	5 281	5 142	4 928	5 357	5 612
M/N	21 852	22 767	24 127	25 409	26 936	28 578	30 057	31 808	32 865	34 154	35 483	36 425	37 542

FUENTE: SUPERINTENDENCIA DE BANCA Y SEGUROS

ELABORACION: BCRP. Sede Regional Piura. Departamento de Estudios Económicos

CUADRO 13

AMAZONAS: CARTERA PESADA EN EL SISTEMA FINANCIERO
(En porcentajes)

ENTIDADES FINANCIERAS	2006									2007			
	ABR	MAY	JUN	JUL	AGO	SET	OCT	NOV	DIC	ENE	FEB	MAR	ABR
A. BANCA MULTIPLE	nd	nd	nd	nd	nd	nd	nd	nd	nd	nd	nd	nd	nd
. Crédito	nd	nd	nd	nd	nd	nd	nd	nd	nd	nd	nd	nd	nd
B. INSTITUCIONES DE MICROFINANZAS	3.77	5.66	1.50	1.70	1.80	2.60	1.70	1.70	2.00	1.95	2.49	2.61	2.93
. CMAC Paita	3.71	2.87	2.70	3.00	1.90	1.20	1.70	1.60	1.68	4.00	3.25	2.58	2.60
. CMAC Piura	3.75	6.52	1.30	1.50	1.80	2.80	s.i.	2.00	2.06	1.70	2.37	2.64	2.99
TOTAL	3.77	5.66	1.50	1.70	1.80	2.60	1.70	1.70	2.00	1.95	2.49	2.61	2.93

FUENTE : Superintendencia de Banca y Seguros (SBS)

ELABORACIÓN: Dpto. de Estudios Económicos BCRP - Sede Regional Piura